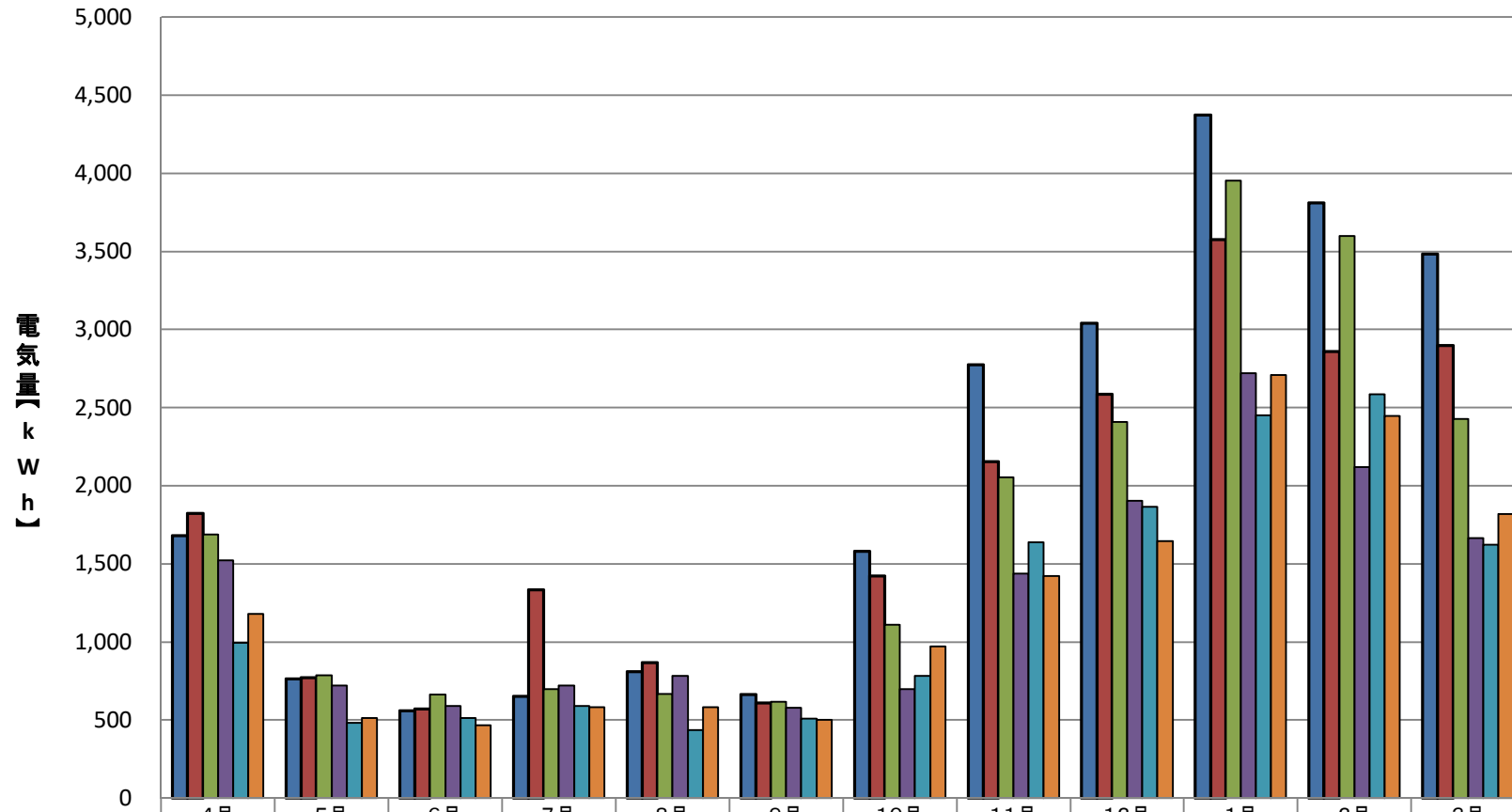


共通棟電気使用量



	4月	5月	6月	7月	8月	9月	10月	11月	12月	1月	2月	3月
■2020(R02)年度	1,680	765	558	653	811	663	1,579	2,774	3,041	4,374	3,812	3,485
■2021(R03)年度	1,824	773	572	1,335	867	610	1,424	2,154	2,585	3,577	2,861	2,899
■2022(R04)年度	1,690	788	664	700	669	618	1,111	2,053	2,409	3,955	3,598	2,426
■2023(R05)年度	1,522	723	591	723	781	579	697	1,438	1,905	2,719	2,120	1,664
■2024(R06)年度	996	483	514	590	436	508	783	1,638	1,866	2,452	2,585	1,624
■2025(R07)年度	1,180	512	468	584	584	501	973	1,424	1,647	2,709	2,446	1,819