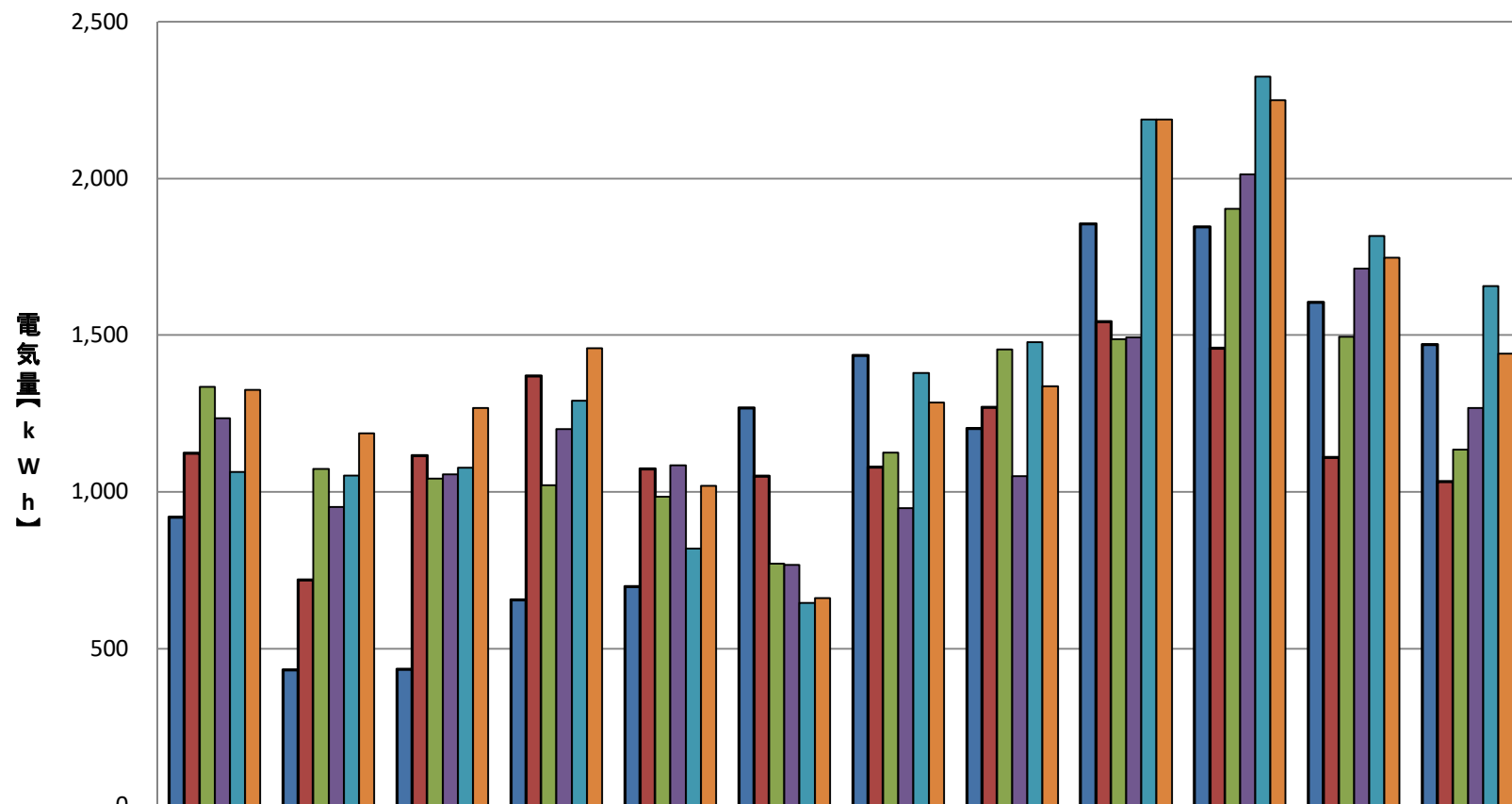


# 一養校舎電気使用量



	4月	5月	6月	7月	8月	9月	10月	11月	12月	1月	2月	3月
■2020(R02)年度	919	432	433	656	697	1,268	1,435	1,203	1,855	1,845	1,605	1,471
■2021(R03)年度	1,123	718	1,115	1,370	1,074	1,050	1,079	1,270	1,544	1,459	1,110	1,033
■2022(R04)年度	1,335	1,073	1,042	1,022	984	771	1,126	1,454	1,488	1,904	1,496	1,134
■2023(R05)年度	1,236	952	1,055	1,200	1,084	768	948	1,051	1,493	2,014	1,713	1,267
■2024(R06)年度	1,063	1,053	1,078	1,290	819	646	1,380	1,477	2,188	2,326	1,816	1,657
■2025(R07)年度	1,325	1,187	1,267	1,458	1,019	661	1,285	1,337	2,188	2,251	1,747	1,441