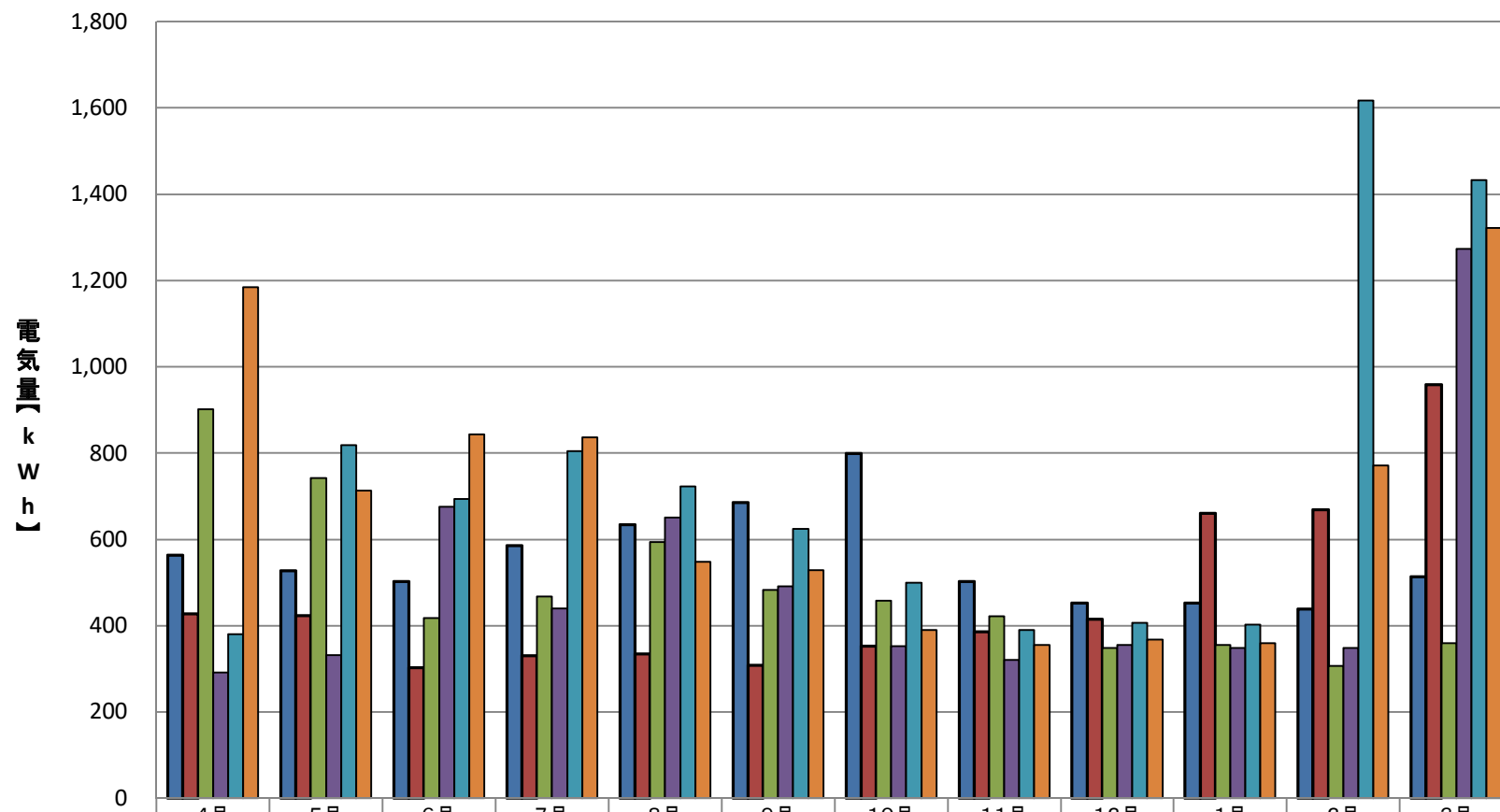


合宿研修施設電気使用量



	4月	5月	6月	7月	8月	9月	10月	11月	12月	1月	2月	3月
■2020(R02)年度	563	527	502	586	634	685	799	502	453	453	439	513
■2021(R03)年度	428	423	303	331	334	308	353	386	415	660	669	958
■2022(R04)年度	902	742	418	467	594	483	458	422	349	356	307	359
■2023(R05)年度	292	332	675	440	651	491	353	320	355	349	349	1,273
■2024(R06)年度	380	818	694	805	723	625	500	390	406	403	1,618	1,433
■2025(R07)年度	1,185	713	843	836	548	529	390	356	368	359	772	1,322