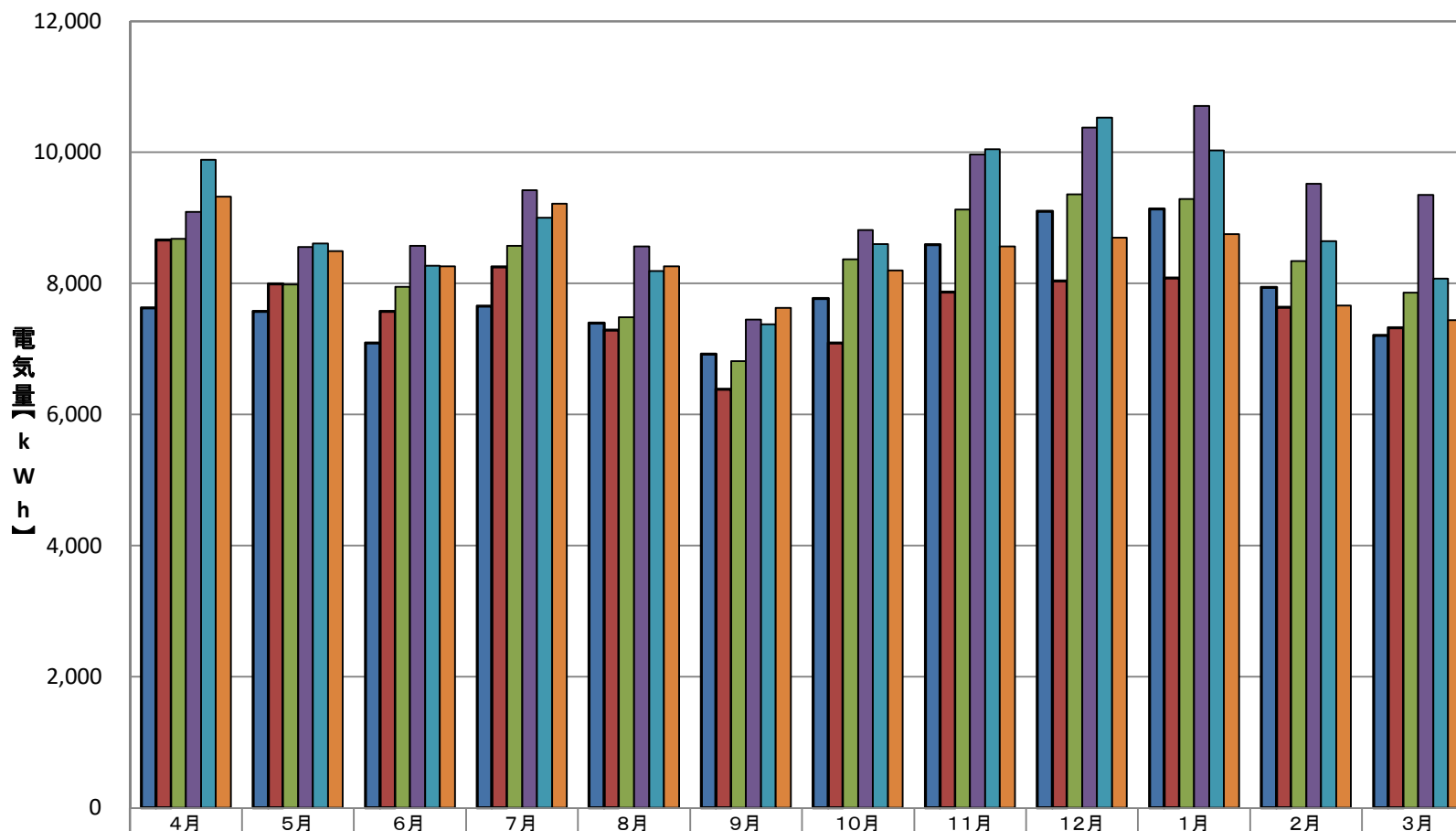


学生寄宿舍電気使用量



	4月	5月	6月	7月	8月	9月	10月	11月	12月	1月	2月	3月
2020(R02)年度	7,632	7,571	7,094	7,653	7,397	6,925	7,768	8,591	9,103	9,140	7,940	7,207
2021(R03)年度	8,666	7,996	7,571	8,254	7,293	6,389	7,093	7,868	8,036	8,084	7,636	7,326
2022(R04)年度	8,679	7,988	7,948	8,571	7,484	6,814	8,367	9,133	9,363	9,288	8,347	7,858
2023(R05)年度	9,090	8,554	8,573	9,425	8,570	7,448	8,813	9,972	10,377	10,708	9,519	9,354
2024(R06)年度	9,892	8,609	8,272	9,001	8,190	7,381	8,602	10,052	10,534	10,034	8,647	8,074
2025(R07)年度	9,322	8,497	8,266	9,216	8,261	7,631	8,203	8,568	8,701	8,752	7,668	7,442