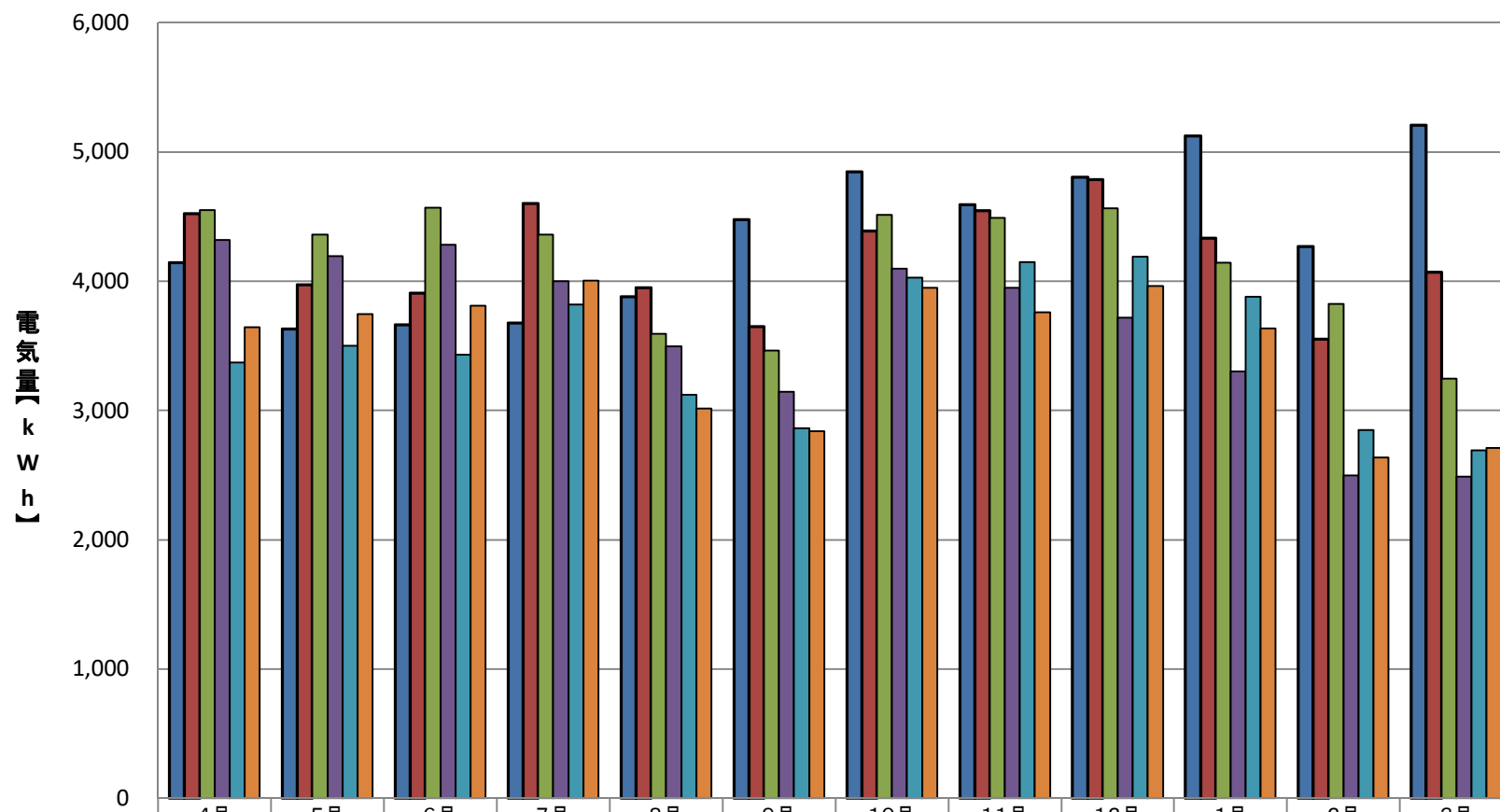


5号館電気使用量



| | 4月 | 5月 | 6月 | 7月 | 8月 | 9月 | 10月 | 11月 | 12月 | 1月 | 2月 | 3月 |
|--------------|-------|-------|-------|-------|-------|-------|-------|-------|-------|-------|-------|-------|
| ■2020(R02)年度 | 4,141 | 3,631 | 3,664 | 3,678 | 3,879 | 4,477 | 4,845 | 4,590 | 4,806 | 5,125 | 4,266 | 5,208 |
| ■2021(R03)年度 | 4,520 | 3,970 | 3,905 | 4,600 | 3,949 | 3,648 | 4,386 | 4,547 | 4,784 | 4,331 | 3,549 | 4,070 |
| ■2022(R04)年度 | 4,552 | 4,360 | 4,569 | 4,361 | 3,591 | 3,465 | 4,511 | 4,491 | 4,564 | 4,141 | 3,822 | 3,248 |
| ■2023(R05)年度 | 4,319 | 4,195 | 4,282 | 4,000 | 3,498 | 3,143 | 4,099 | 3,949 | 3,718 | 3,303 | 2,495 | 2,488 |
| ■2024(R06)年度 | 3,370 | 3,499 | 3,432 | 3,818 | 3,123 | 2,864 | 4,029 | 4,148 | 4,190 | 3,881 | 2,847 | 2,691 |
| ■2025(R07)年度 | 3,642 | 3,745 | 3,809 | 4,003 | 3,017 | 2,840 | 3,950 | 3,761 | 3,963 | 3,636 | 2,634 | 2,712 |