

月別温室効果ガス(CO2)排出量【電気】の推移（省エネ基準年平成20年度＋最近5年間）

温室効果ガス排出係数(トン・co2／MWh)

平成20年度:0.588

令和2年度:0.601(北電)

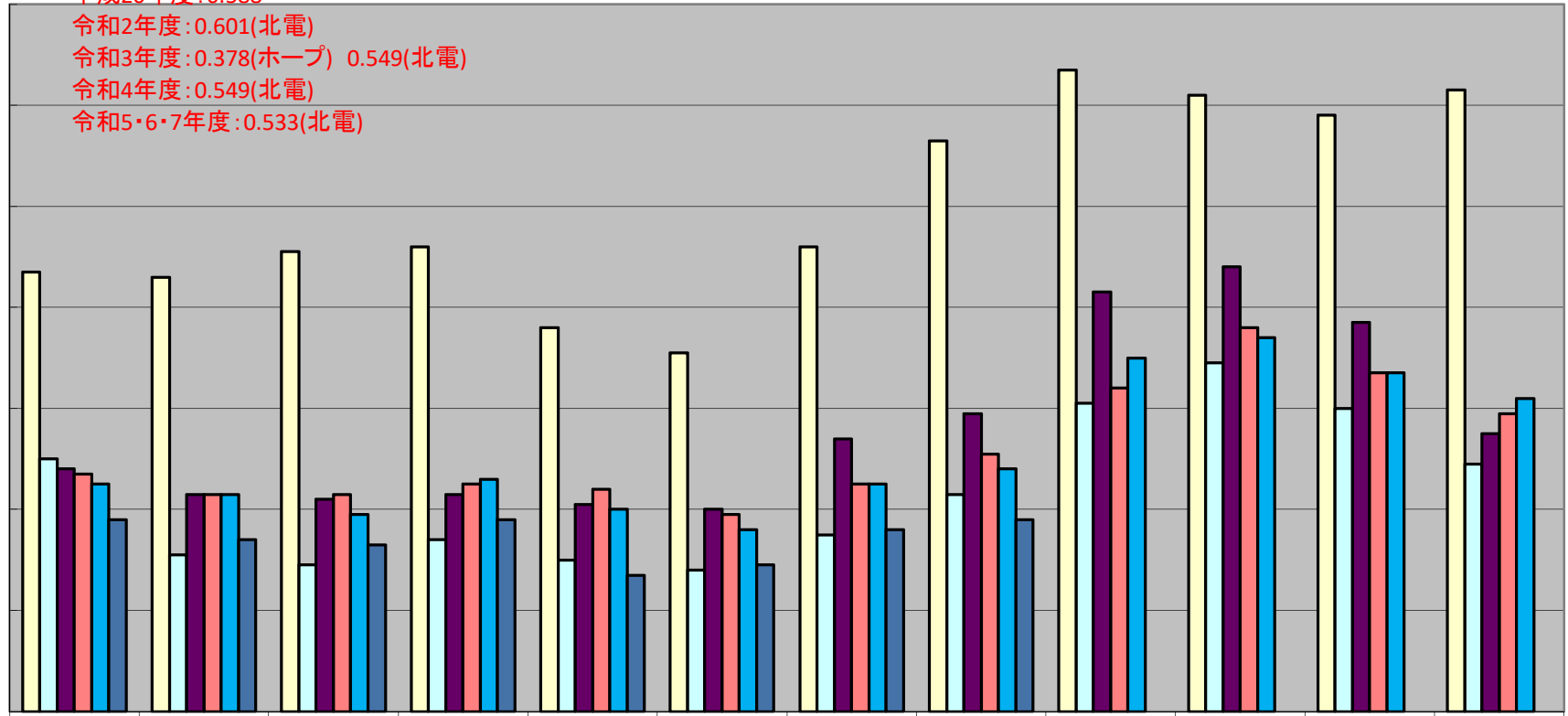
令和3年度:0.378(ホープ) 0.549(北電)

令和4年度:0.549(北電)

令和5・6・7年度:0.533(北電)

排出量(トン)

140
120
100
80
60
40
20
0



	4月	5月	6月	7月	8月	9月	10月	11月	12月	1月	2月	3月
□平成20年度	87	86	91	92	76	71	92	113	127	122	118	123
□令和3年度	50	31	29	34	30	28	35	43	61	69	60	49
■令和4年度	48	43	42	43	41	40	54	59	83	88	77	55
■令和5年度	47	43	43	45	44	39	45	51	64	76	67	59
■令和6年度	45	43	39	46	40	36	45	48	70	74	67	62
■令和7年度	38	34	33	38	27	29	36	38	0	0	0	0