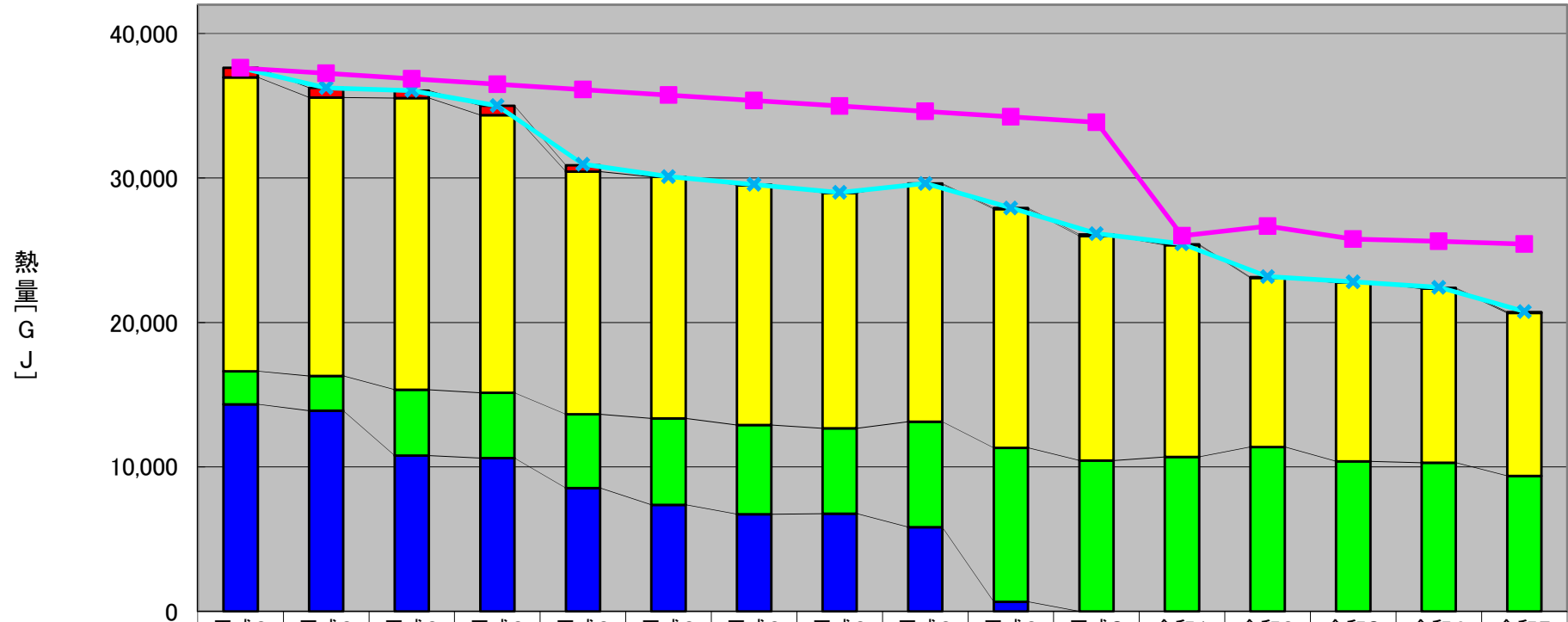


エネルギー(熱量)の推移



	平成20年度	平成21年度	平成22年度	平成23年度	平成24年度	平成25年度	平成26年度	平成27年度	平成28年度	平成29年度	平成30年度	令和1年度	令和2年度	令和3年度	令和4年度	令和5年度
灯油[GJ]	652	673	523	656	427	0	67	47	61	59	109	55	52	18	53	70
電気[GJ]	20,349	19,290	20,200	19,227	16,803	16,734	16,592	16,272	16,432	16,538	15,544	14,663	11,714	12,365	12,042	11,280
ガス[GJ]	2,284	2,394	4,546	4,509	5,109	5,977	6,163	5,919	7,301	10,671	10,446	10,687	11,376	10,387	10,297	9,377
重油[GJ]	14,341	13,894	10,788	10,621	8,540	7,375	6,733	6,762	5,828	653	0	0	0	0	0	0
計[GJ]	37,626	36,251	36,057	35,013	30,957	30,101	29,556	29,004	29,626	27,921	26,148	25,444	23,177	22,812	22,433	20,759
目標値[GJ]	37,626	37,250	36,873	36,497	36,121	35,745	35,368	34,992	34,616	34,240	33,863	25,999	26,675	25,781	25,624	25,434
目標値[%]	100%	99%	98%	97%	96%	95%	94%	93%	92%	91%	90%	69.1%	70.9%	68.5%	68.1%	67.6%
基準年度比実績[%]	100%	96.3%	95.8%	93.1%	82.3%	80.0%	78.6%	77.1%	78.7%	74.2%	69.5%	67.6%	61.6%	60.6%	59.6%	55.2%