

月別温室効果ガス(CO2)排出量【電気】の推移（省エネ基準年平成20年度+最近5年間）

温室効果ガス排出係数(トン- CO_2 /MWh)

平成20年度:0.588

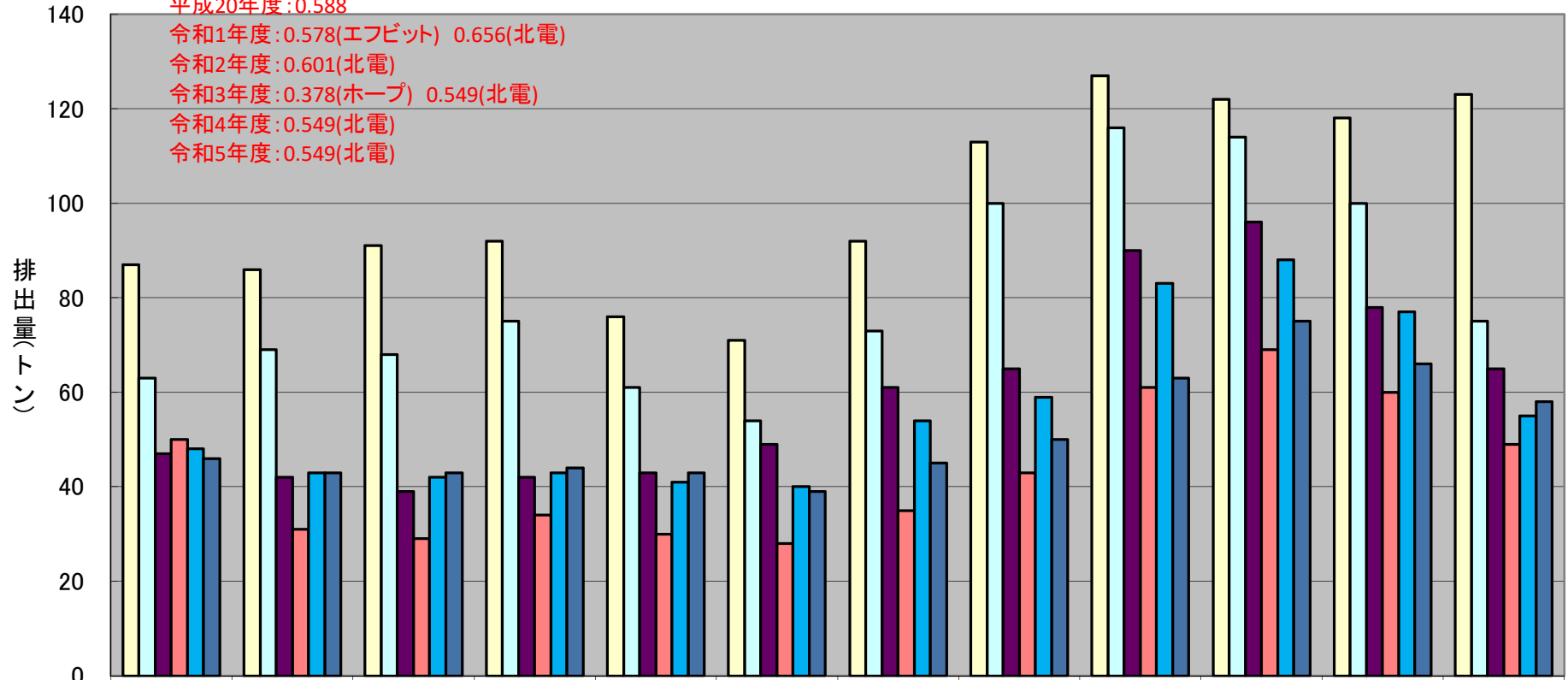
令和1年度:0.578(エフビット) 0.656(北電)

令和2年度:0.601(北電)

令和3年度:0.378(ホープ) 0.549(北電)

令和4年度:0.549(北電)

令和5年度:0.549(北電)



	4月	5月	6月	7月	8月	9月	10月	11月	12月	1月	2月	3月
□平成20年度	87	86	91	92	76	71	92	113	127	122	118	123
□令和1年度	63	69	68	75	61	54	73	100	116	114	100	75
■令和2年度	47	42	39	42	43	49	61	65	90	96	78	65
■令和3年度	50	31	29	34	30	28	35	43	61	69	60	49
■令和4年度	48	43	42	43	41	40	54	59	83	88	77	55
■令和5年度	46	43	43	44	43	39	45	50	63	75	66	58