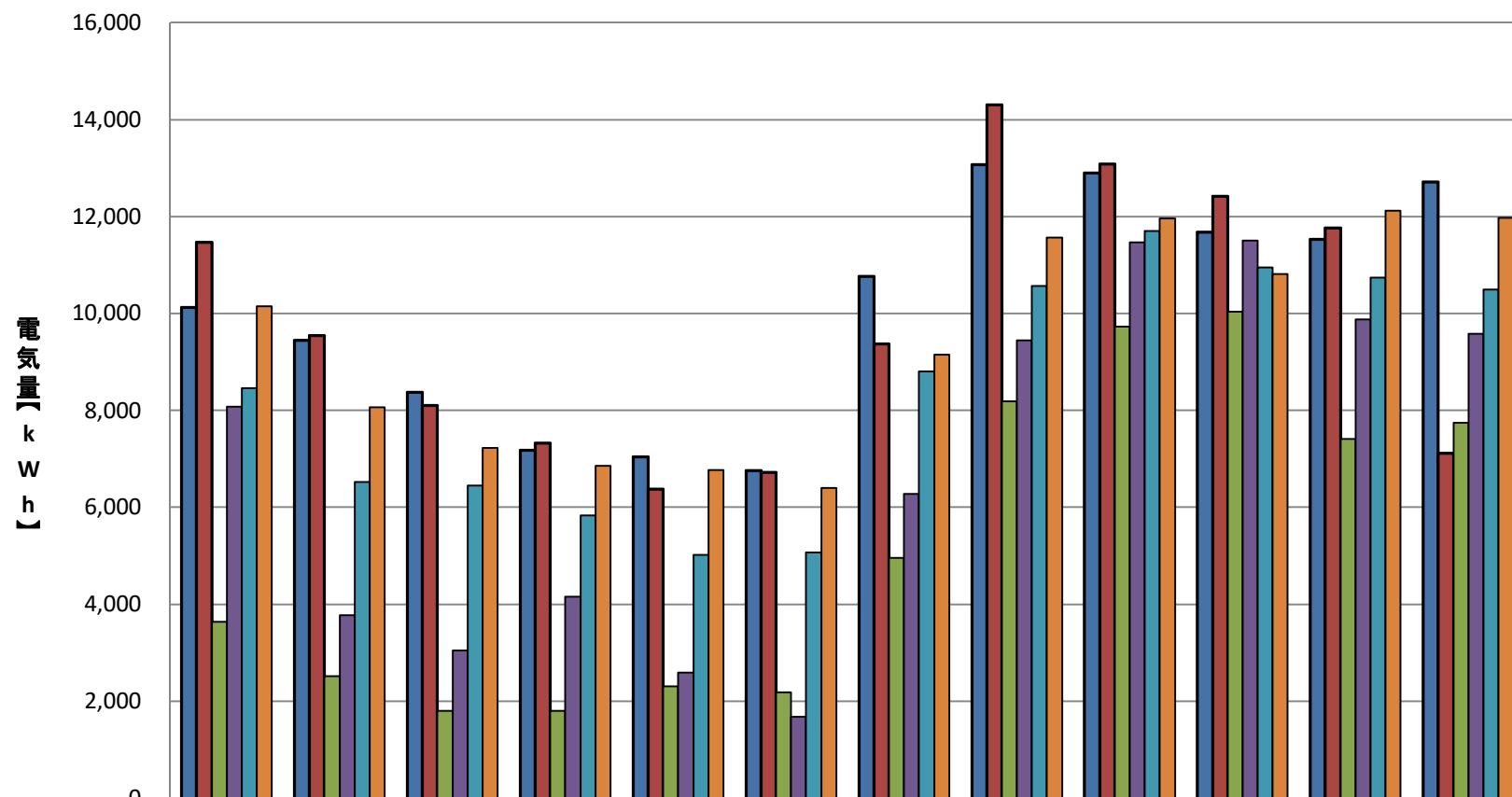


運動場(第1, 第2体育館)電気使用量



	4月	5月	6月	7月	8月	9月	10月	11月	12月	1月	2月	3月
■平成30年度	10,119	9,450	8,367	7,181	7,037	6,753	10,759	13,065	12,896	11,676	11,534	12,709
■2019(R01)年度	11,462	9,542	8,101	7,321	6,371	6,719	9,373	14,305	13,080	12,415	11,760	7,113
■2020(R02)年度	3,643	2,521	1,797	1,797	2,305	2,181	4,959	8,185	9,729	10,041	7,416	7,748
■2021(R03)年度	8,083	3,776	3,051	4,162	2,590	1,676	6,281	9,440	11,470	11,504	9,873	9,587
■2022(R04)年度	8,454	6,528	6,456	5,832	5,023	5,064	8,809	10,569	11,704	10,949	10,739	10,489
■2023(R05)年度	10,143	8,067	7,223	6,857	6,770	6,398	9,144	11,560	11,961	10,818	12,124	11,970