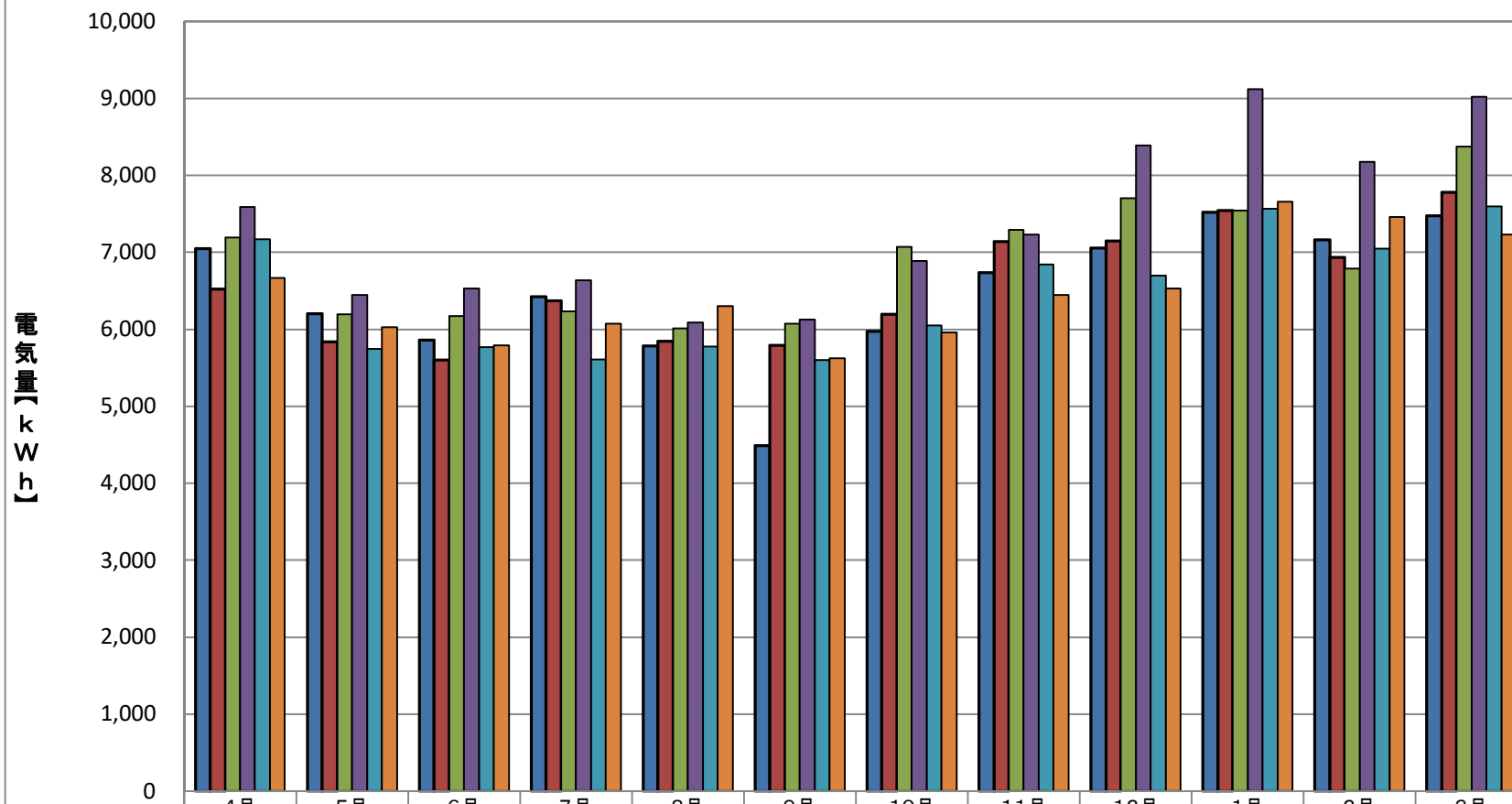


事務棟電気使用量



	4月	5月	6月	7月	8月	9月	10月	11月	12月	1月	2月	3月
■平成30年度	7,047	6,205	5,860	6,425	5,787	4,491	5,975	6,733	7,056	7,522	7,166	7,477
■2019(R01)年度	6,523	5,839	5,599	6,373	5,846	5,795	6,196	7,137	7,144	7,541	6,938	7,783
■2020(R02)年度	7,195	6,199	6,170	6,237	6,016	6,072	7,071	7,296	7,700	7,543	6,788	8,377
■2021(R03)年度	7,587	6,448	6,533	6,634	6,090	6,129	6,889	7,233	8,390	9,121	8,174	9,021
■2022(R04)年度	7,170	5,745	5,766	5,612	5,778	5,599	6,049	6,846	6,701	7,564	7,048	7,598
■2023(R05)年度	6,665	6,027	5,789	6,077	6,301	5,626	5,961	6,449	6,531	7,655	7,459	7,229