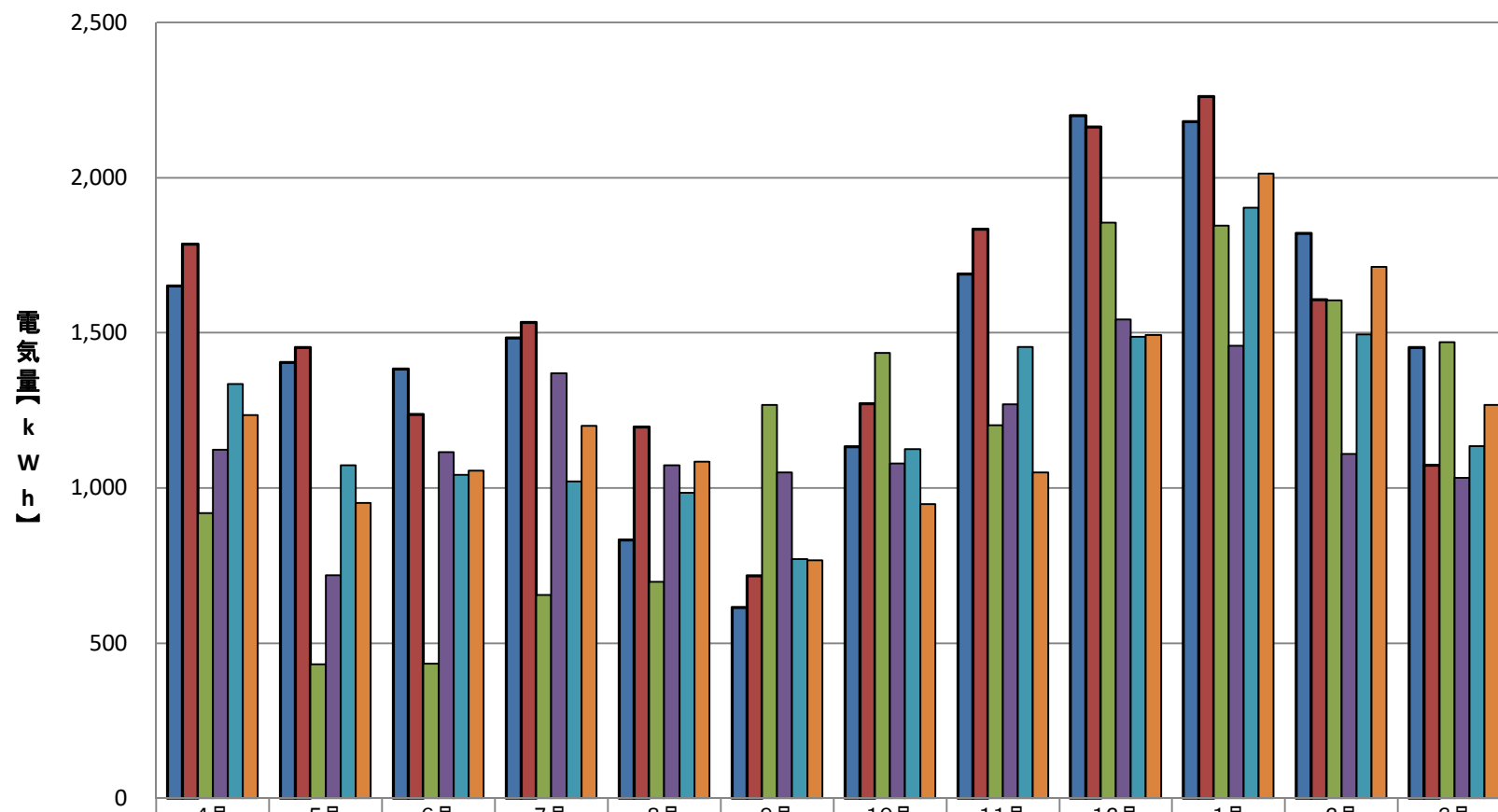


# 一養校舎電気使用量



	4月	5月	6月	7月	8月	9月	10月	11月	12月	1月	2月	3月
■平成30年度	1,652	1,405	1,384	1,483	833	614	1,133	1,689	2,200	2,181	1,821	1,452
■2019(R01)年度	1,786	1,453	1,237	1,533	1,196	716	1,272	1,835	2,163	2,262	1,606	1,074
■2020(R02)年度	919	432	433	656	697	1,268	1,435	1,203	1,855	1,845	1,605	1,471
■2021(R03)年度	1,123	718	1,115	1,370	1,074	1,050	1,079	1,270	1,544	1,459	1,110	1,033
■2022(R04)年度	1,335	1,073	1,042	1,022	984	771	1,126	1,454	1,488	1,904	1,496	1,134
■2023(R05)年度	1,236	952	1,055	1,200	1,084	768	948	1,051	1,493	2,014	1,713	1,267