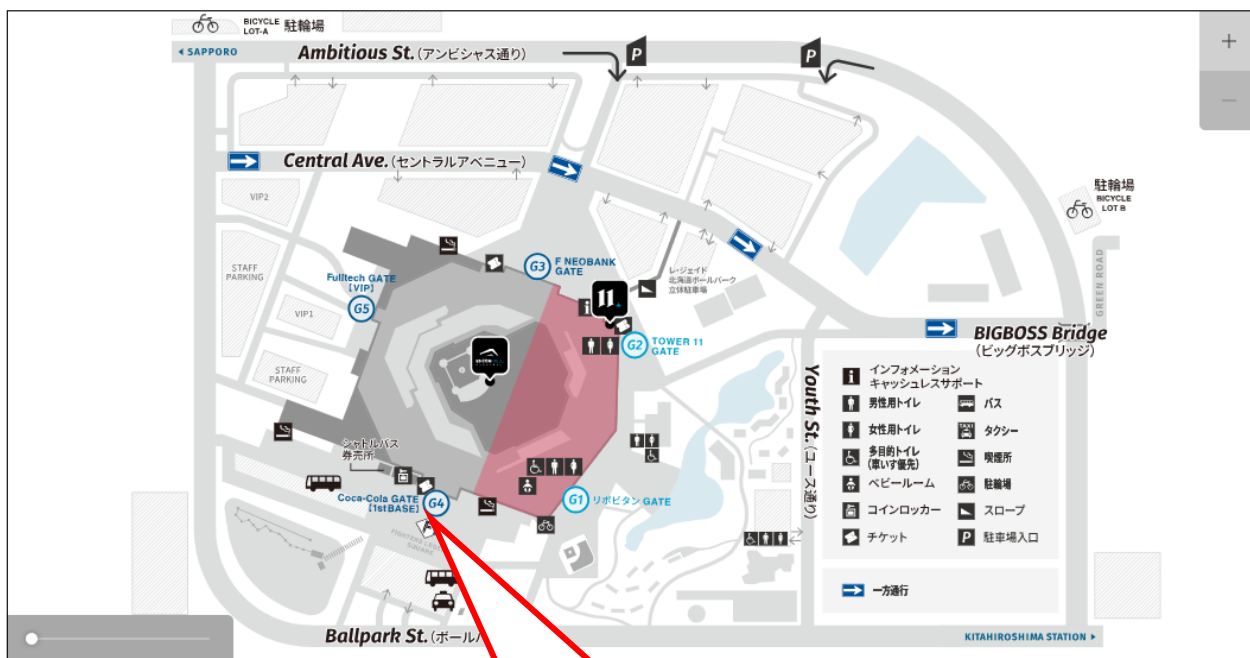


2024.3.3 (日) 開催

高校生アントレプレナーシップサミット in エスコンフィールド HOKKAIDO

◆会場 (ANA DIAMOND CLUB LOUNGE) へのアクセス

入場ゲート <https://www.hkdballpark.com/map/gate/>



試合のない日も入場できるエリア

ココ・コーラ GATE

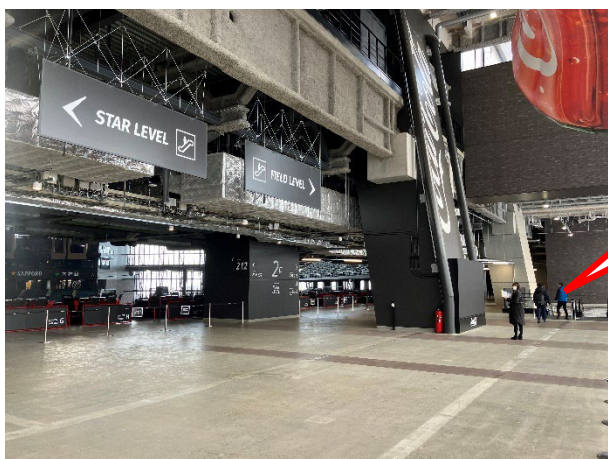
※ 営業日時は店舗によって異なります

※シャトルバスは、ココ・コーラ GATE 前で発着。

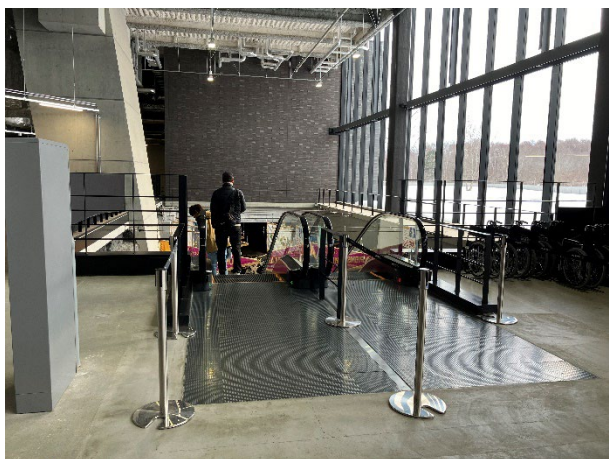
バスによる来場方法について <https://www.hkdballpark.com/access/bus/>

※ココ・コーラ GATE は、9 : 30 時から入場可能。

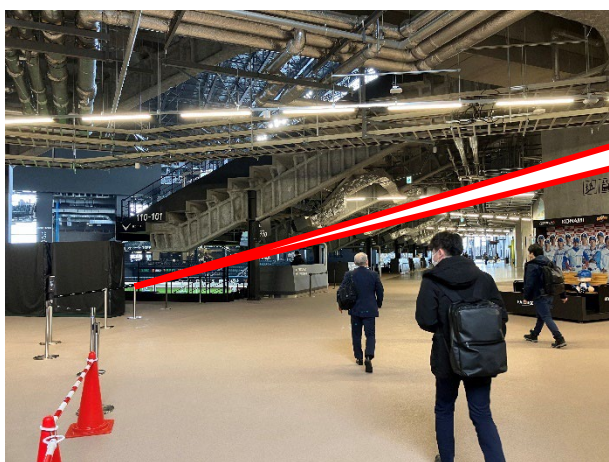
①ココ・コーラ GATE (地上 2 階) から入場し、右手のエスカレーターで下る (地上 1 階へ)。



エスカレーター

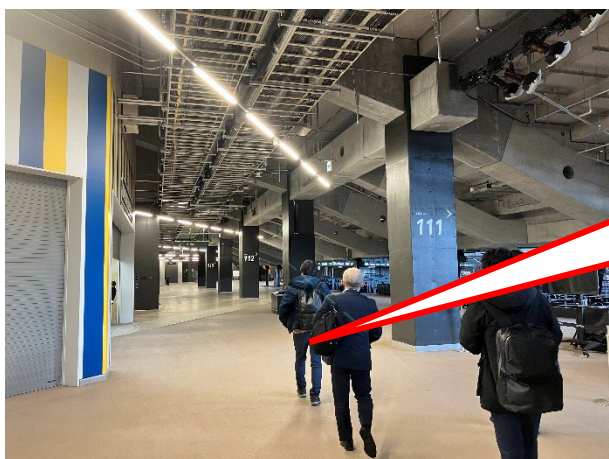


②エスカレーターを下った左手から、規制エリアへ入る。

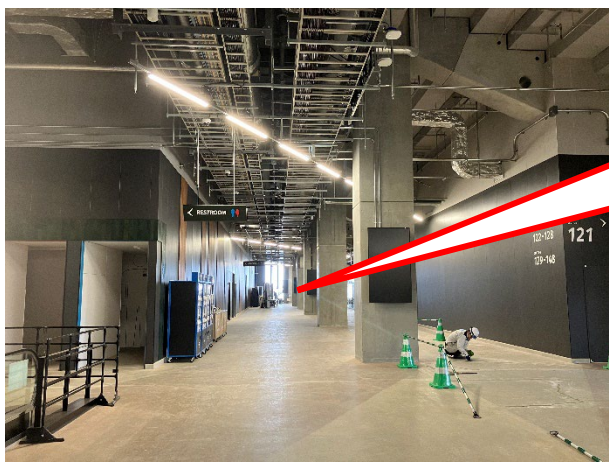
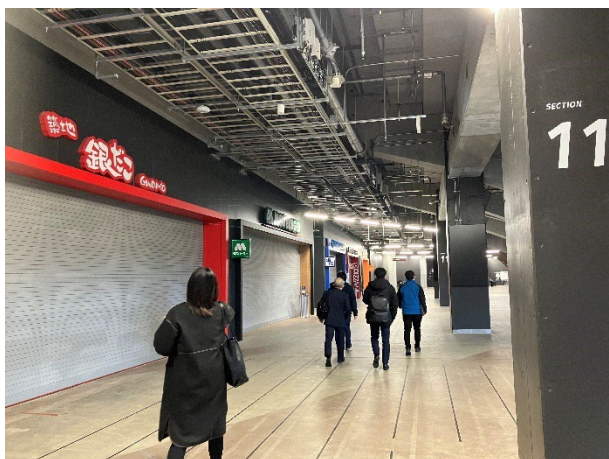


規制エリアへ

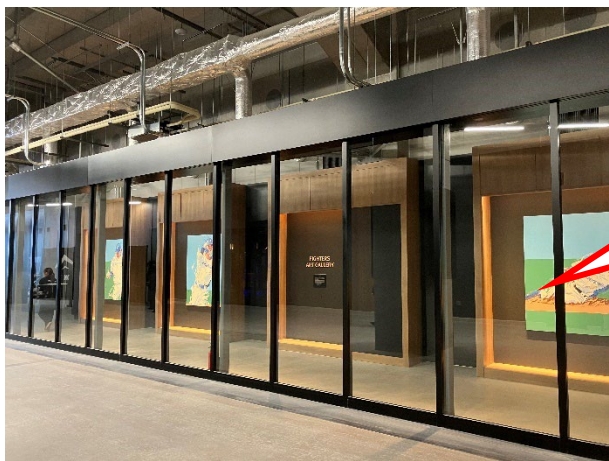
③規制エリアを通り、ANA DIAMOND CLUB LOUNGE へ。



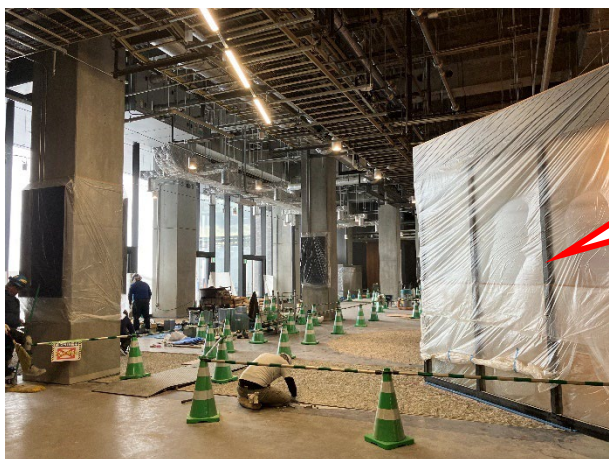
しばらく直進します
※規制エリアのお手洗いは使用で
きません



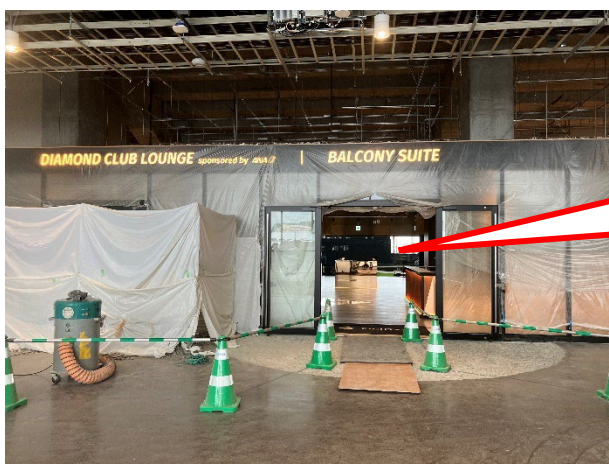
※規制エリアのお手洗いは使用できません



右手に「FIGHTERS ART GARALLERY」が見えてきます

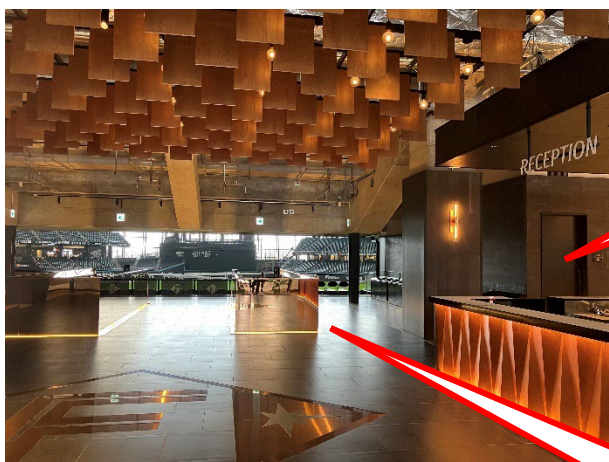


3/3 (日) 当日は
工事は行われていません



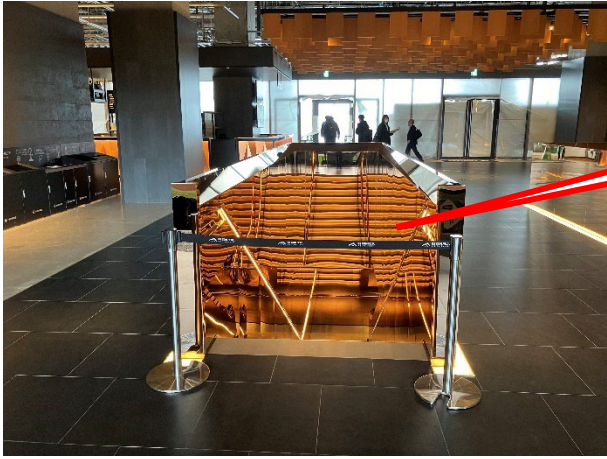
ANA DIAMOND CLUB
LOUNGE

④ANA DIAMOND CLUB LOUNGE の階段を下り、会場へ。



受付

受付後、球場に向かって歩くと、階段が見えます



この階段を下り、会場へ