



図書館の利用方法について

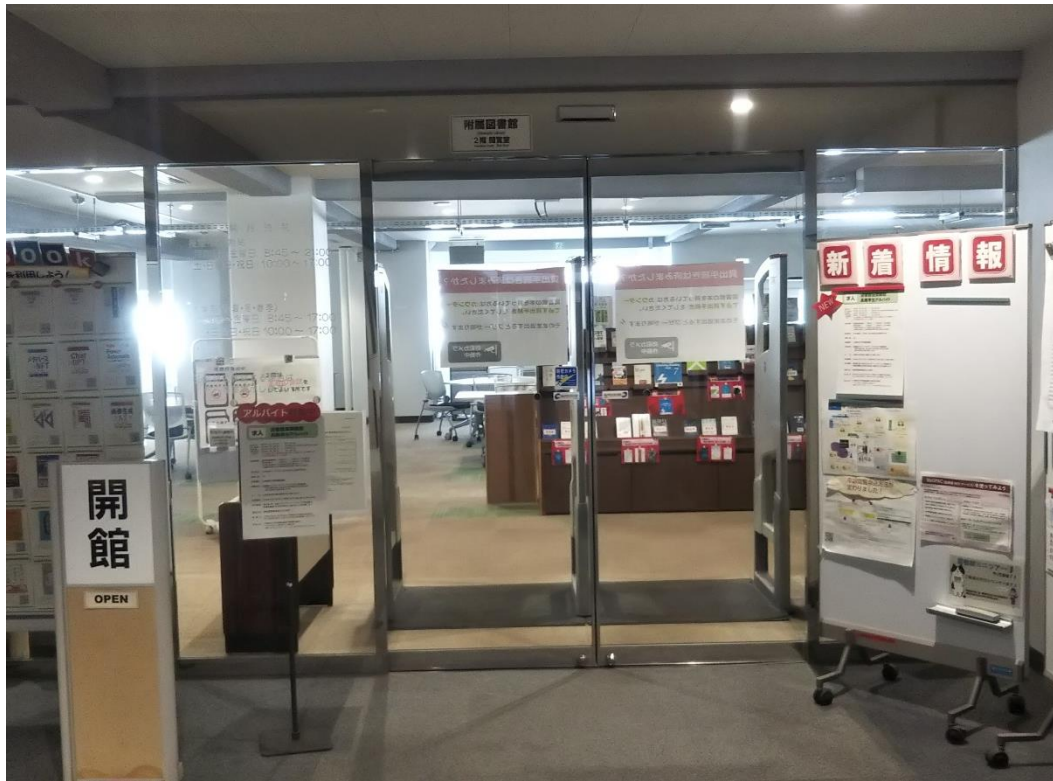
附属図書館

(2024年度新入生オリエンテーション)

図書館はキャンパスのほぼ中央にある赤い建物です。



図書館閲覧室の出入口は**2階**にあります。



基本的な館内のルール

- ・飲食禁止（蓋つきの密閉容器のみ可）
※ペットボトル・水筒など
- ・1階フロア、3階フロアは会話厳禁
- ・2階フロアは学習に必要な会話のみOK

図書館の各階ご紹介 【1階:書庫】



1階にあるもの

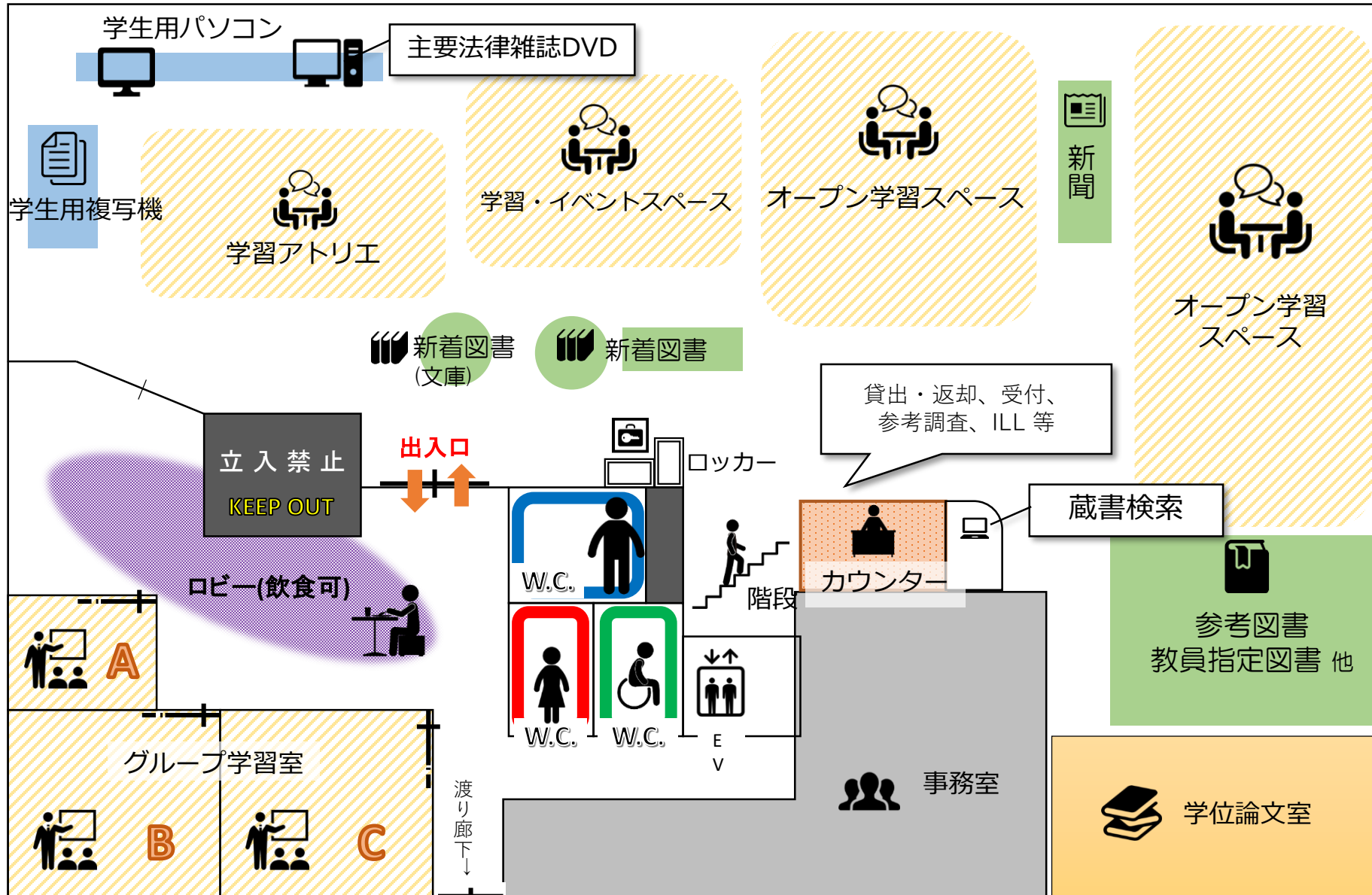
- ・研究用図書
- ・製本雑誌

⚠ 注意事項

- ・飲食禁止
(密閉容器も不可)
- ・私語厳禁

 → 通行できません

図書館の各階ご紹介 【2階：アクティブラーニングスペース】



2階にあるもの

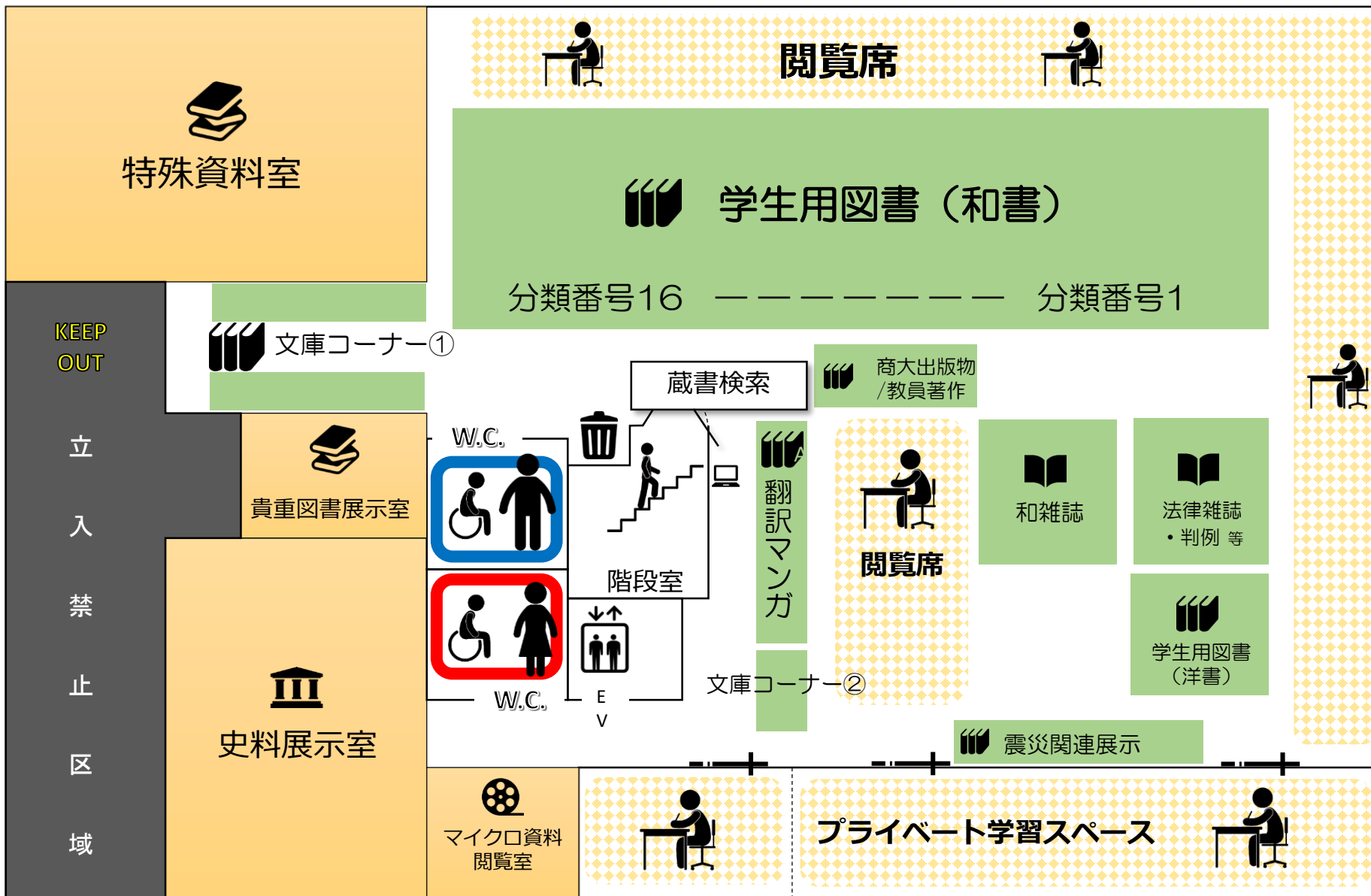
- ・オープン学習スペース
- ・グループ学習室※
- ・カウンター
- ・新着図書コーナー
- ・参考図書、新聞
- ・学位論文室

⚠️ 注意事項

- ・ロビー以外飲食禁止 (密閉容器の飲料のみ可)

※利用可能な時間が図書館の開館時間とは異なります。詳細は図書館HPをご確認ください。

図書館の各階ご紹介 【3階: プライベート学習スペース】



3階にあるもの

- ・学習用図書
- ・未製本雑誌
- ・マイクロ資料閲覧室※
- ・特殊資料室
- ・貴重図書展示室
- ・史料展示室※

⚠️ 注意事項

- ・飲食禁止
(密閉容器の飲料のみ可)
- ・私語厳禁

※利用可能な時間が図書館の開館時間とは異なります。詳細は図書館HPをご確認ください。

図書の貸出・返却は2階カウンターへ

- 貸出冊数 10冊まで
- 期間 1ヶ月まで
- 貸出延長は3回まで可能
(延滞している本があると延長不可。新たな貸出も出来ません)

図書の貸出、延長の際は
学生証が必要です。
延長はMyOPAC(詳細は次頁)
でも可。

▲ 貸出できない資料

- 雑誌
- 参考図書
- 教員指定図書
- 貴重書 (一時持出も不可)

一時持出(当日中に返却)
は可能 ※学生証を預かります



MyOPAC (図書館Webサービス) について

オンラインサービス「MyOPAC」を利用すると、図書館に直接行かなくても以下のことが可能です！

- 借用中の図書の延長手続き (最大3回まで可能)
- 貸出中になっている図書の予約
- 他大学等からの資料取り寄せ申込 (一定額まで大学から費用補助あり)
- 図書購入リクエスト (雑誌は不可)

etc...

詳細についてはmanabaの図書館ページをぜひ確認してみてください。



今年度の開館時間

- 平日（授業のある日）： 8:45～21:00
- 平日（授業のない日）： 8:45～17:00
- 土曜日、日曜日、祝日： 10:00 ～ 17:00

※夏季、年末年始、入学試験日等に臨時休館を予定しています。
詳細は図書館HPの開館カレンダーをご確認ください。

図書館ホームページのご紹介

図書館開館カレンダー、
蔵書検索、お知らせなど



X(旧Twitter)でも
情報を発信しています！



<https://library.otaru-uc.ac.jp/>



ご不明な点はいつでも気軽に図書館まで
お問い合わせください！

問合せ先 ✉ library@office.otaru-uc.ac.jp

図書館には「クラスライブラリアン
(学年担当職員)」がいて、みなさんからの
相談に応じています。

