

月別温室効果ガス(CO2)排出量【電気】の推移（省エネ基準年平成20年度＋最近5年間）

温室効果ガス排出係数(トン- CO_2 /MWh)

平成20年度:0.588

平成30年度:0.578(エフビット) 0.656(北電)

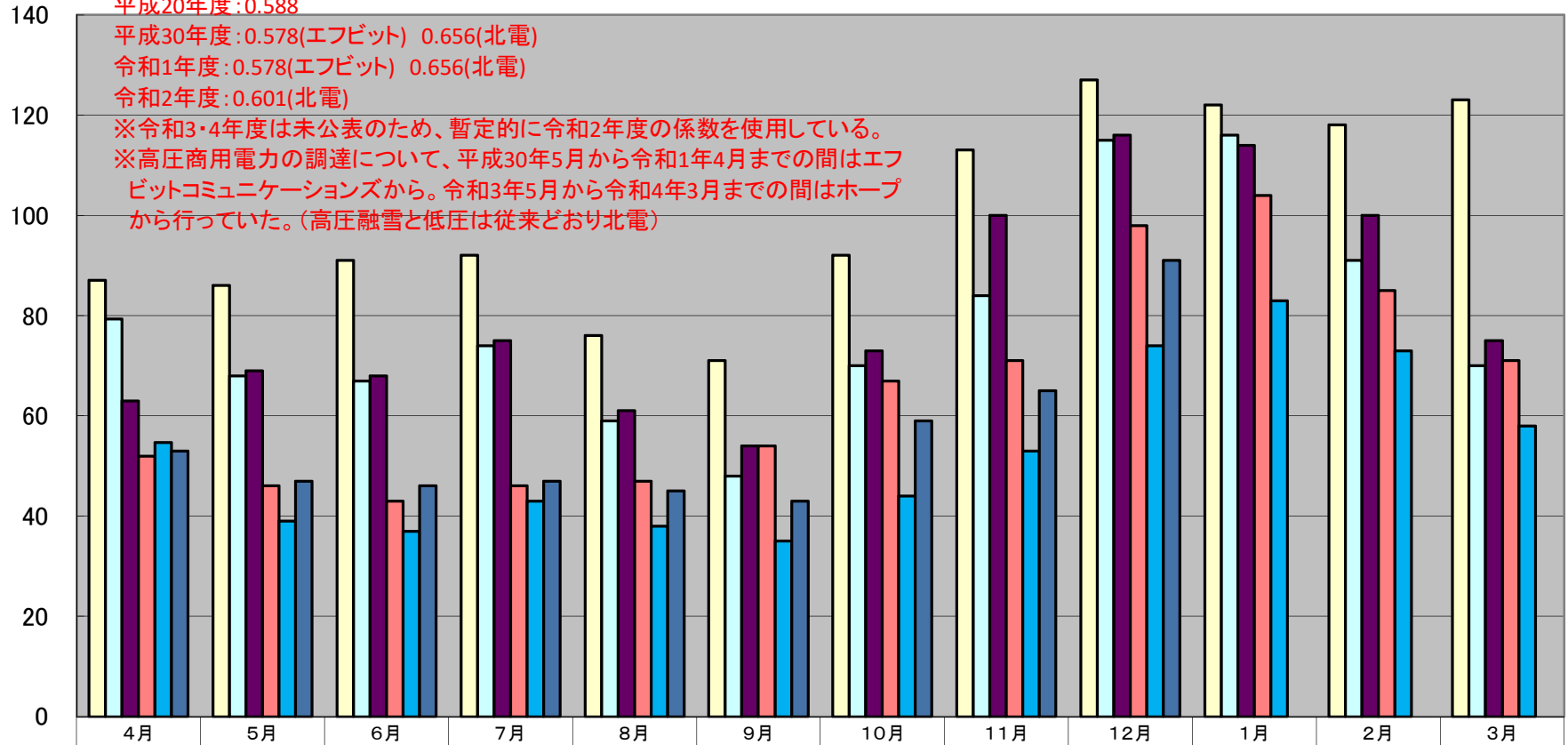
令和1年度:0.578(エフビット) 0.656(北電)

令和2年度:0.601(北電)

※令和3・4年度は未公表のため、暫定的に令和2年度の係数を使用している。

※高圧商用電力の調達について、平成30年5月から令和1年4月までの間はエフビットコミュニケーションズから。令和3年5月から令和4年3月までの間はホープから行っていた。(高圧融雪と低圧は従来どおり北電)

排出量(トン)



	4月	5月	6月	7月	8月	9月	10月	11月	12月	1月	2月	3月
□平成20年度	87	86	91	92	76	71	92	113	127	122	118	123
□平成30年度	79	68	67	74	59	48	70	84	115	116	91	70
■令和1年度	63	69	68	75	61	54	73	100	116	114	100	75
■令和2年度	52	46	43	46	47	54	67	71	98	104	85	71
■令和3年度	55	39	37	43	38	35	44	53	74	83	73	58
■令和4年度	53	47	46	47	45	43	59	65	91	0	0	0