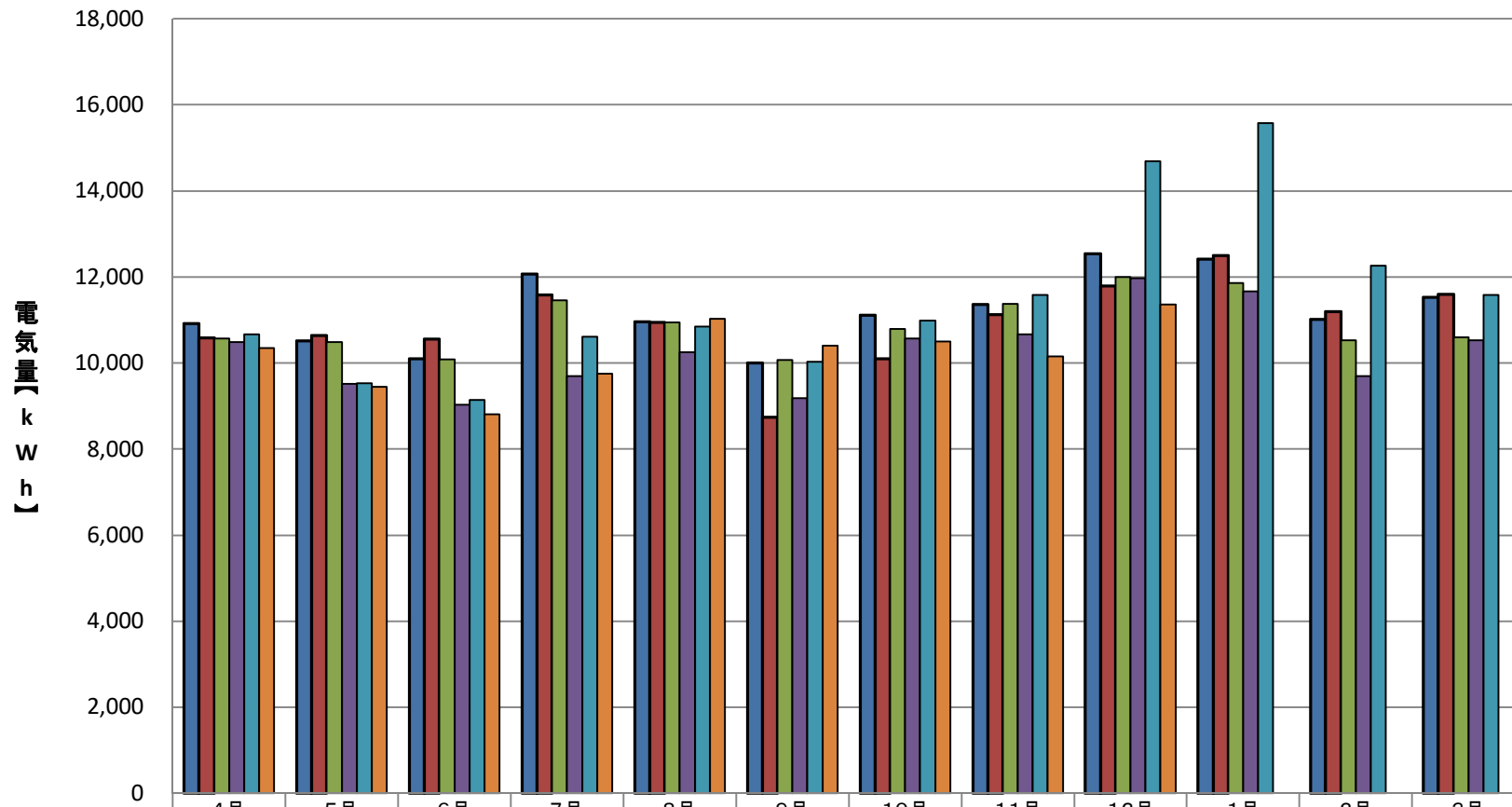


情報総合センター電気使用量



	4月	5月	6月	7月	8月	9月	10月	11月	12月	1月	2月	3月
■平成29年度	10,924	10,521	10,101	12,074	10,954	9,996	11,115	11,358	12,539	12,416	11,009	11,522
■平成30年度	10,588	10,644	10,562	11,576	10,945	8,744	10,103	11,127	11,789	12,495	11,194	11,596
■2019(R01)年度	10,571	10,494	10,089	11,458	10,943	10,073	10,788	11,378	11,996	11,858	10,522	10,596
■2020(R02)年度	10,490	9,523	9,032	9,702	10,247	9,180	10,569	10,670	11,966	11,665	9,697	10,532
■2021(R03)年度	10,668	9,526	9,145	10,618	10,853	10,030	10,991	11,589	14,688	15,577	12,258	11,586
■2022(R04)年度	10,350	9,441	8,803	9,754	11,032	10,400	10,504	10,153	11,366			