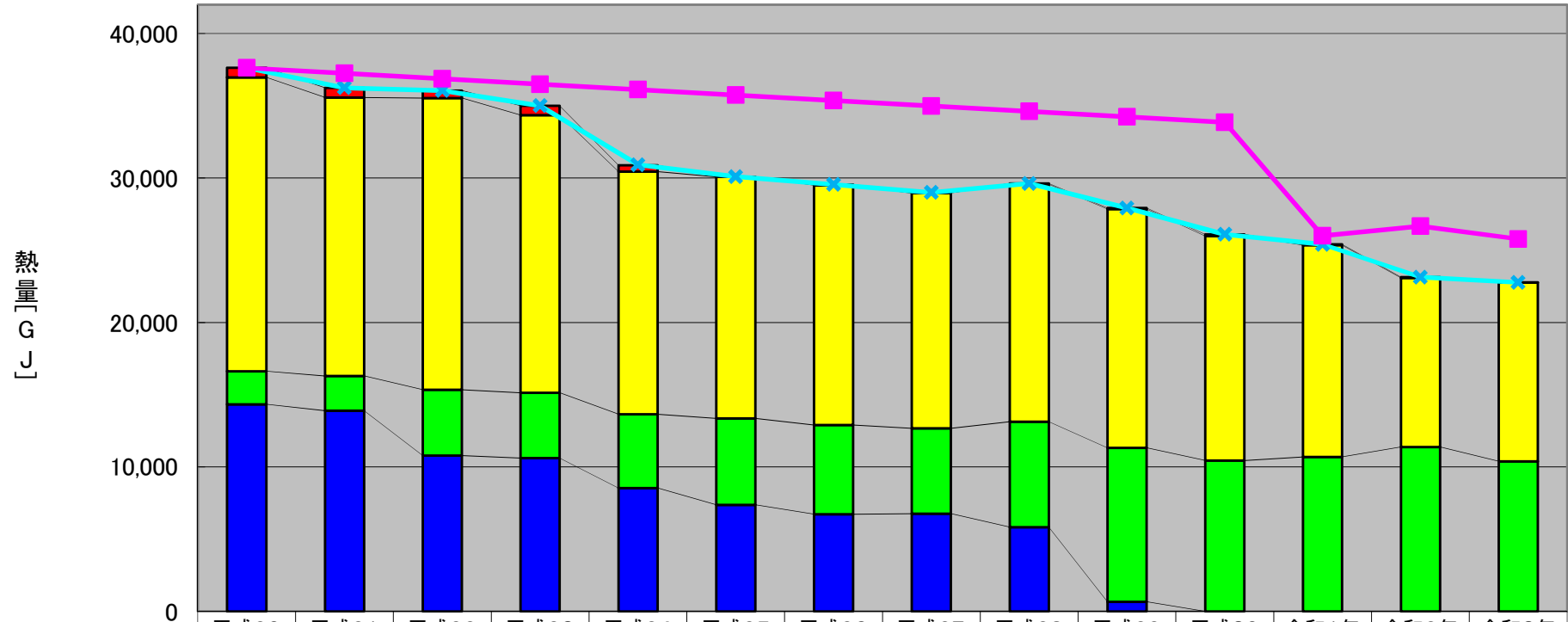


エネルギー(熱量)の推移



	平成20 年度	平成21 年度	平成22 年度	平成23 年度	平成24 年度	平成25 年度	平成26 年度	平成27 年度	平成28 年度	平成29 年度	平成30 年度	令和1年 度	令和2年 度	令和3年 度
灯油[GJ]	652	673	523	656	427	0	67	47	61	59	109	55	52	18
電気[GJ]	20,349	19,290	20,200	19,227	16,803	16,734	16,592	16,272	16,432	16,538	15,544	14,663	11,714	12,365
ガス[GJ]	2,284	2,394	4,546	4,509	5,109	5,977	6,163	5,919	7,301	10,671	10,446	10,687	11,376	10,387
重油[GJ]	14,341	13,894	10,788	10,621	8,540	7,375	6,733	6,762	5,828	653	0	0	0	0
計[GJ]	37,626	36,251	36,057	35,013	30,918	30,101	29,556	29,004	29,626	27,921	26,102	25,407	23,142	22,770
目標値[GJ]	37,626	37,250	36,873	36,497	36,121	35,745	35,368	34,992	34,616	34,240	33,863	25,999	26,675	25,781
目標値[%]	100%	99%	98%	97%	96%	95%	94%	93%	92%	91%	90%	69.1%	70.9%	68.5%
基準年度比実績[%]	100%	96.3%	95.8%	93.1%	82.2%	80.0%	78.6%	77.1%	78.7%	74.2%	69.4%	67.5%	61.5%	60.5%