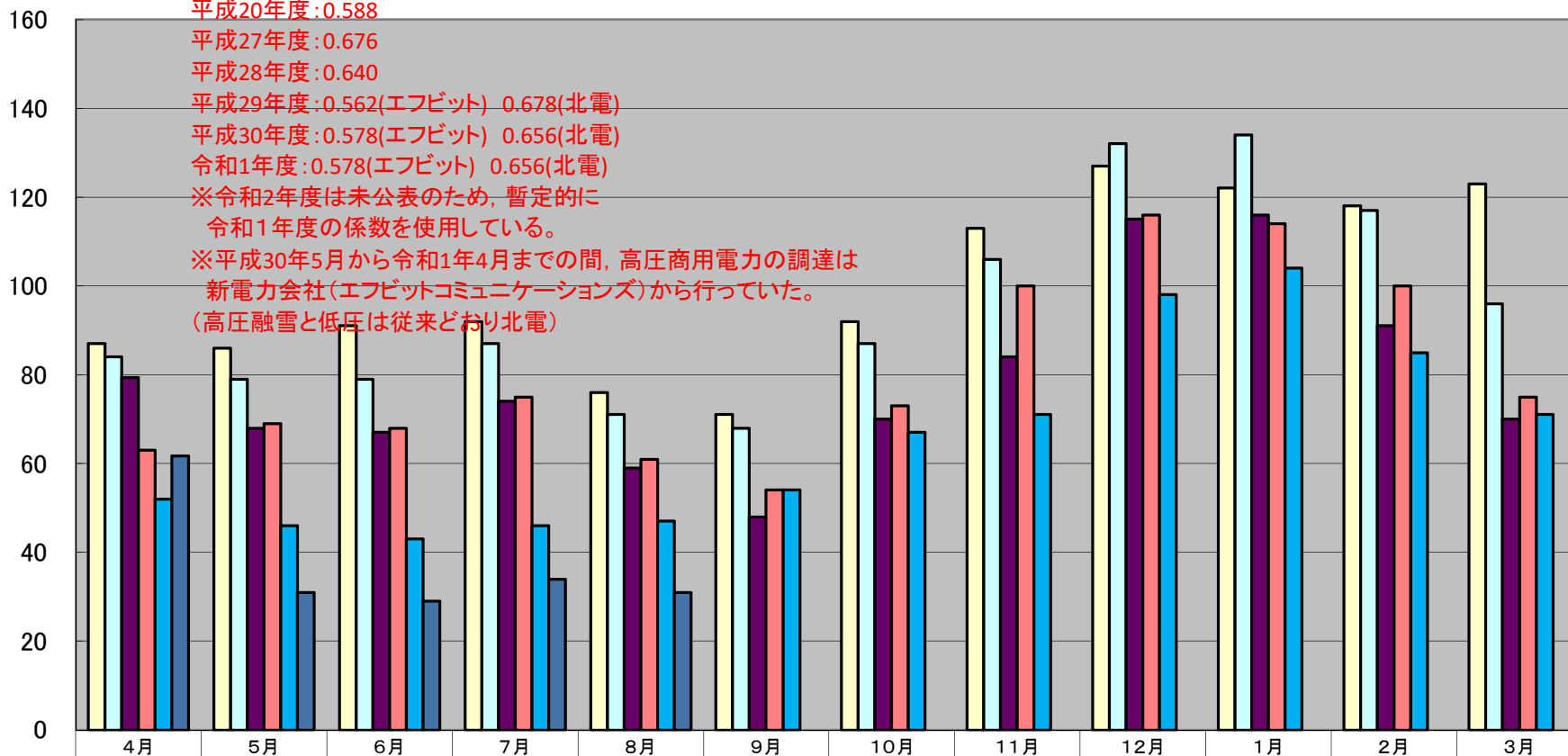


### 月別温室効果ガス(CO2)排出量【電気】の推移（省エネ基準年平成20年度＋最近5年間）

温室効果ガス排出係数(トン・co2/MWh)

平成20年度:0.588  
 平成27年度:0.676  
 平成28年度:0.640  
 平成29年度:0.562(エフビット) 0.678(北電)  
 平成30年度:0.578(エフビット) 0.656(北電)  
 令和1年度:0.578(エフビット) 0.656(北電)  
 ※令和2年度は未公表のため、暫定的に  
 令和1年度の係数を使用している。  
 ※平成30年5月から令和1年4月までの間、高圧商用電力の調達は  
 新電力会社(エフビットコミュニケーションズ)から行っていた。  
 (高圧融雪と低圧は従来どおり北電)

排出量(トン)



	4月	5月	6月	7月	8月	9月	10月	11月	12月	1月	2月	3月
□平成20年度	87	86	91	92	76	71	92	113	127	122	118	123
□平成29年度	84	79	79	87	71	68	87	106	132	134	117	96
■平成30年度	79	68	67	74	59	48	70	84	115	116	91	70
■令和1年度	63	69	68	75	61	54	73	100	116	114	100	75
■令和2年度	52	46	43	46	47	54	67	71	98	104	85	71
■令和3年度	62	31	29	34	31	0	0	0	0	0	0	0