

祝津に100回行った、僕たちのオススメコースです!

だいたい

くらい

TRY IT!!

MAP 08



寄り道ポイント01

励ましの坂

ここ登り切ったら競輪選手になれます(?)友達と行ったら僕は早々に自転車を降りて励ます側になってしまいますが、皆さまは是非励まされる側として粘りましょう。MAX勾配24%!ほぼ壁じゃん。

MAP 02



セイコーマート高島店

北海道といえばセコマ!ここで飲み物やホットスナックを買って、豊井浜で海を見ながら至福のひと時を過ごそう!

トンネル [500m]

5 min

MAP 03



ここでMAPを確認してね!!

豊井浜

ちゃんとセイコーマートで一息つくアイテムは買った? ポーッと海を眺めながら、これまでの旅とこれからの旅のことも考えましょう。

トンネル [110m]

トンネル [200m]

7 min

MAP 04



KIM GLASS DESIGN

TEL 0134-61-1213

小樽ガラスの中でも抜群のセンスを感じるお店! 体験して作成したものは郵送も出来る! 勿論、僕も自分専用グラスを作りました! ここは要チェックや! (要予約)

製作体験も!!

10 min

3 min

START!



旧国鉄手宮線

開拓当時、石炭を運ぶために敷かれた鉄道跡! 今の北海道があるのはこの線路のおかげ! 歴史好きだけにおススメ? インスタも映え子ちゃんなんだわ!!

海上観光船で
市内中心部へ戻る!



20 min

GOAL

MAP 07



祝津パノラマ展望台

パノラマ展望台から眺める日本海は絶景!! 風の無い穏やかな晴れた日ももちろん良いです。でもそれよりも暴風の中荒れ狂う白波立つ日本海の方が、より"らしさ"が出てもっと好きです!!! でもそんな悪天候の日には外出かけないよね。晴れてて波の高い日が1番オススメ! 天気予報で波の高さが見れるよ!

7 min

5 min

3 min

MAP 05



おたる水族館

TEL 0134-33-1400

大きい生き物を見ると興奮しちゃうそのあなた、ぜひおたる水族館で海獣ショーを見ましょう。オスのトドは体重が約1,000kgもあるらしいです。そんな巨大な生き物のタイプ、想像しただけで興奮しますよね。

10 min

MAP 09



小樽貴賓館 (旧青山別邸)

TEL 0134-24-0024

ニシン漁で巨万の富を築いた青山家の別荘! 内装にこだわった豪華華爛の和は必見! 特に天井はめっちゃめっちゃ金色ピカピカ! 写真パツパツ! あと併設してるカフェのスイーツもシンプルで美味しい。

寄り道ポイント02

MAP 10

寄り道ポイント03



小樽市練御殿

TEL 0134-22-1038

ニシン漁で栄えた祝津の歴史がここに!! 当時の様子を紹介する映像や使われていた道具をたくさん見ることができます。当時の漁師たちの心に触れましょう、まさに人間讃歌。

MAP 06

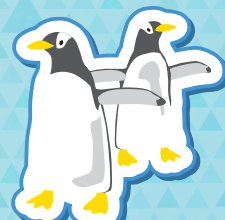


青塚食堂

TEL 0134-22-8034

祝津の道を歩いているとどこからともなく香ばしい匂いが... 理由はこの店! 店外では特大サイズのニシンを炉端焼き! その様子を見てると、どんだけあぶら滴るねん!!! 見た目のインパクトは食欲をかなり刺激します! 僕のオススメはホッケを使った花魚丼です!! (個人的にはホッケの方が好き笑)

5 min



GO! GO! CYCLING! ENJOY SHUKUTSUI!

商大生が小樽の活性化について本気で考えるプロジェクト【通称:本気プロ(マジプロ)】の一環で、祝津の活性化を目指して活動しています。ぜひ右図のQRコードからアンケートへのご協力をお願いします。

発行(編集): 国立大学法人小樽商科大学 本気プロ「一周まわって祝津プロジェクト」チーム



小樽商大生が「祝津エリア」の活性化について本気で考えた

GO!GO!CYCLING!!

ぐるっと回って祝津サイクリングマップ

車に乗り車道を走る、そんな決められた道に行くことを観光と言えるだろうか。
 僕は生きている、生身の人間だ。自らの力で車輪を回し、自らの体で風を感じ、
 ふらっと横道に入ってみる。それが旅の醍醐味ではないだろうか。
 さあ、ペダルに足をかけよう!!



観光船「あおばと」

おたる水族館や鯉御殿などがある祝津エリアとのアクセスに便利!
 運航期間: 4月20日~10月14日
 片道(20分) 大人800円、小学生400円

自転車積載数は3台までです(要予約)

小樽観光振興公社
 小樽市港町4-2(第3号ふ頭乗場)
 TEL 0134-29-3131



レンタサイクルの情報



きたりん Tel:070-5605-2926
 小樽市稲穂3丁目22-2

営業時間: 9:00~18:30(日曜のみ6:30~)
 定休日: 水曜(7・8・9月は無休)
 利用料金: 2時間まで1,000円~
 4時間まで1,500円~
 閉店まで2,000円~



COTARU Tel:080-8038-4329
 小樽市稲穂2丁目16-20

営業時間: 8:00~(季節により異なります)
 定休日: 不定休(Instagramでわかります)
 利用料金: 2時間600円、3時間800円、
 1日閉店まで1000円
 ※全て電動アシスト自転車です。



RENTAL/ COTARU

RENTAL/ きたりん

START

小樽駅から祝津まで
 ノンストップ
 でおおよそ**40分!!**

※掲載データは、2019年3月の時点のもので、消費税の見直しにより、各種料金が変更される可能性がありますので、ご利用の際は事前にご確認ください。 ※MAPの縮尺上、実際の位置とはズレが生じる場合がありますので、予めご了承ください。