

資料-2 学生アンケート調査結果の図表-3 (個別型)

図表3-1-1 昼夜別・学年別・学科等別の有効回答数と構成比率

コース・学科等	科目数	実施数	実施率(%)	履修者数	回収数	回収率(%)
昼間・商学科	24	16	66.7	6,070	1,026	16.9
企業法学科	22	17	77.3	4,170	647	15.5
社会情報学科	32	20	62.5	4,796	958	20.0
一般教育	65	43	66.2	14,414	2,599	18.0
言語センター	129	105	81.4	5,077	2,931	57.7
計	272	201	73.9	34,527	8,161	23.6
夜間主	88	60	68.2	5,209	1,561	30.0
合計	360	261	72.5	39,736	9,722	24.5

図表3-1-2 昼夜別・学年別・学科等別の有効回答数と構成比率

(1) 講義科目(商学科、企業法学科、社会情報学科、一般教育、言語センター)

コース	1年	2年	3年	4年	5年以降	計
昼間	2,504	1,475	1,116	433	94	5,622
夜間主	375	272	322	171	58	1,198
計	2,879	1,747	1,438	604	152	6,820

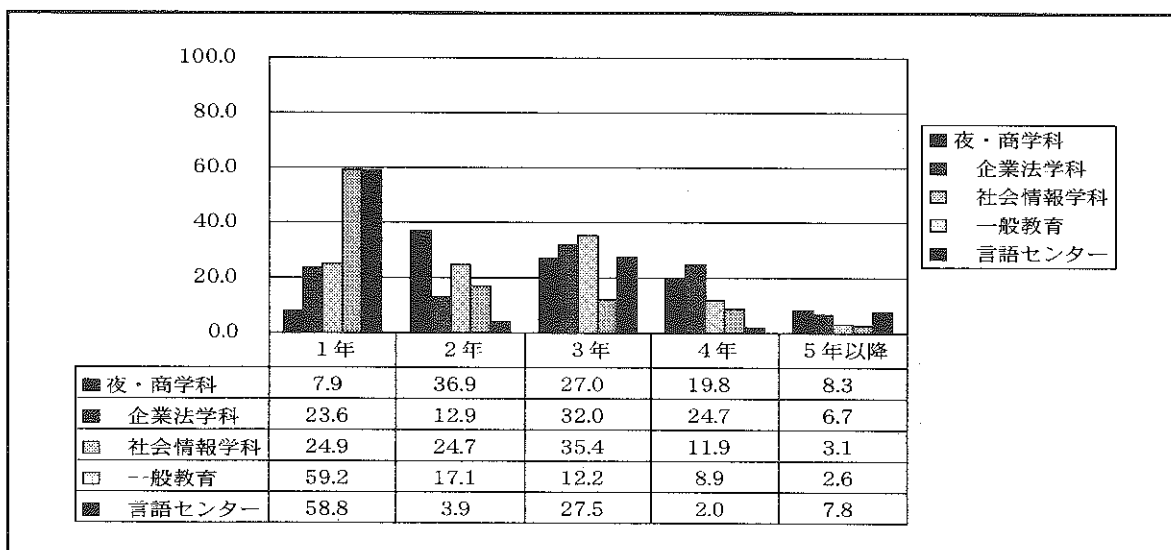
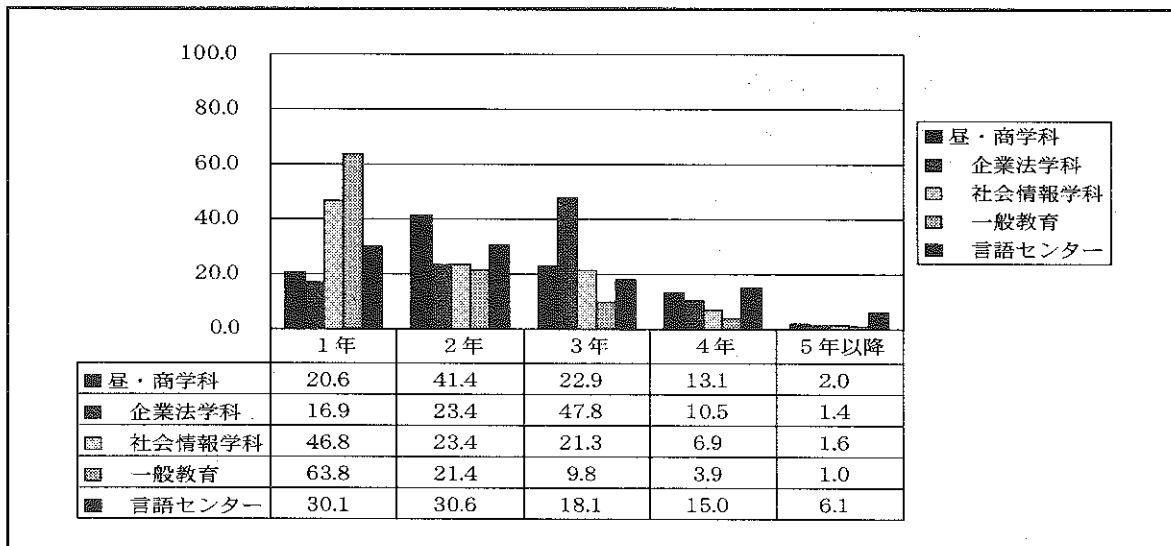
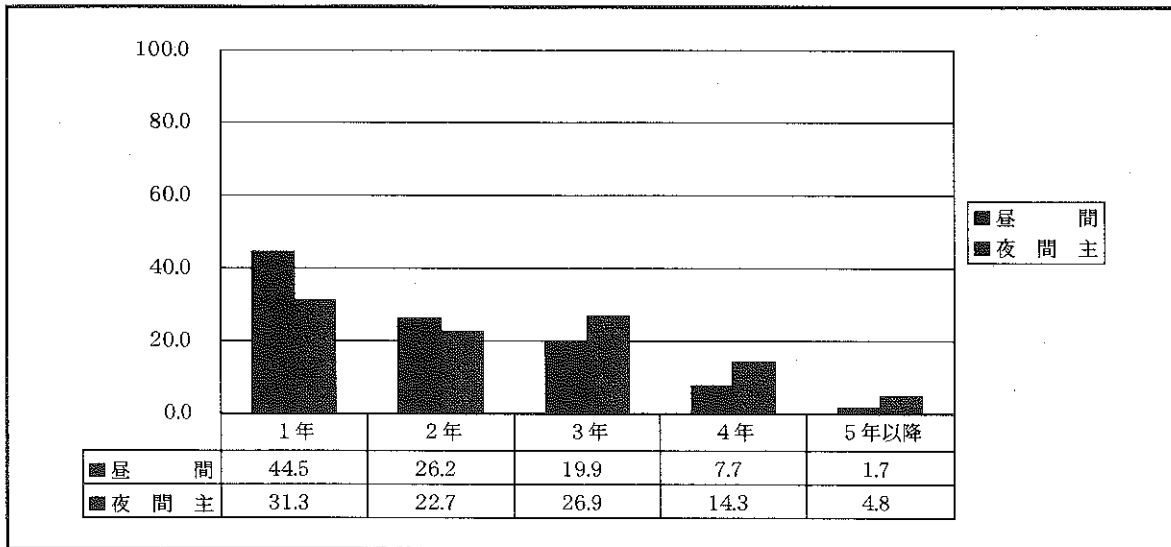
(単位%)

コース	1年	2年	3年	4年	5年以降	計
昼間	44.5	26.2	19.9	7.7	1.7	100.0
夜間主	31.3	22.7	26.9	14.3	4.8	100.0
計	42.2	25.6	21.1	8.9	2.2	100.0

学科	1年	2年	3年	4年	5年以降	計
昼・商学科	209	420	232	133	20	1,014
企業法学科	130	180	368	81	11	770
社会情報学科	447	224	204	66	15	956
一般教育	1,610	541	247	99	26	2,523
言語センター	108	110	65	54	22	359
計	2,504	1,475	1,116	433	94	5,622
夜・商学科	20	93	68	50	21	252
企業法学科	42	23	57	44	12	178
社会情報学科	103	102	146	49	13	413
一般教育	180	52	37	27	8	304
言語センター	30	2	14	1	4	51
計	375	272	322	171	58	1,198
合計	2,879	1,747	1,438	604	152	6,820

(単位%)

学科	1年	2年	3年	4年	5年以降	計
昼・商学科	20.6	41.4	22.9	13.1	2.0	100.0
企業法学科	16.9	23.4	47.8	10.5	1.4	100.0
社会情報学科	46.8	23.4	21.3	6.9	1.6	100.0
一般教育	63.8	21.4	9.8	3.9	1.0	100.0
言語センター	30.1	30.6	18.1	15.0	6.1	100.0
計	44.5	26.2	19.9	7.7	1.7	100.0
夜・商学科	7.9	36.9	27.0	19.8	8.3	100.0
企業法学科	23.6	12.9	32.0	24.7	6.7	100.0
社会情報学科	24.9	24.7	35.4	11.9	3.1	100.0
一般教育	59.2	17.1	12.2	8.9	2.6	100.0
言語センター	58.8	3.9	27.5	2.0	7.8	100.0
計	31.3	22.7	26.9	14.3	4.8	100.0
合計	42.2	25.6	21.1	8.9	2.2	100.0

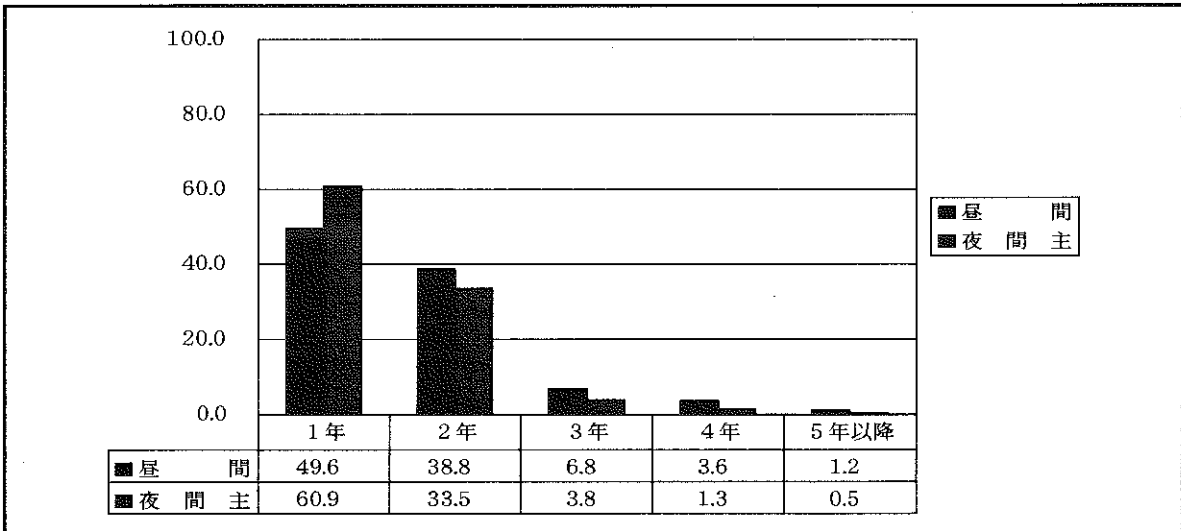


(2) 語学科目

コース	1年	2年	3年	4年	5年以降	計
昼間	1,421	1,110	196	1033	34	2,864
夜間主	238	131	15	5	2	391
計	1,659	1,241	211	108	36	3,255

(単位%)

コース	1年	2年	3年	4年	5年以降	計
昼間	49.6	38.8	6.8	3.6	1.2	100.0
夜間主	60.9	33.5	3.8	1.3	0.5	100.0
計	51.0	38.1	6.5	3.3	1.1	100.0

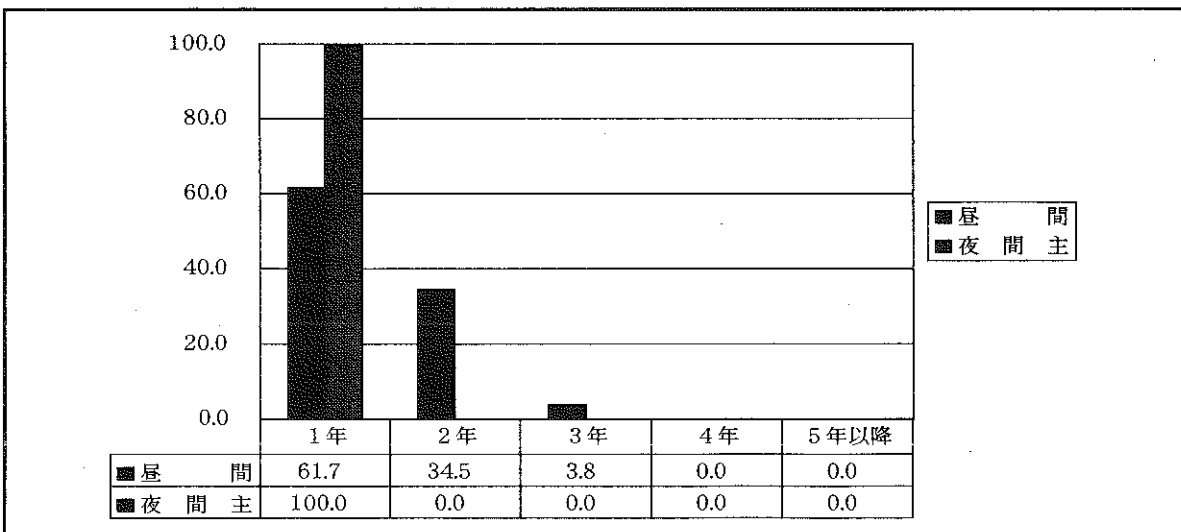


(3) 実技科目

コース	1年	2年	3年	4年	5年以降	計
昼間	145	81	9	0	0	235
夜間主	47	0	0	0	0	47
計	192	81	9	0	0	282

(単位%)

コース	1年	2年	3年	4年	5年以降	計
昼間	61.7	34.5	3.8	0.0	0.0	100.0
夜間主	100.0	0.0	0.0	0.0	0.0	100.0
計	68.1	28.7	3.2	0.0	0.0	100.0



図表3-2 昼夜別・学年別・学科等別の有効回答数と構成比率

Ⅱ-1 なぜこの講義を選択しましたか。

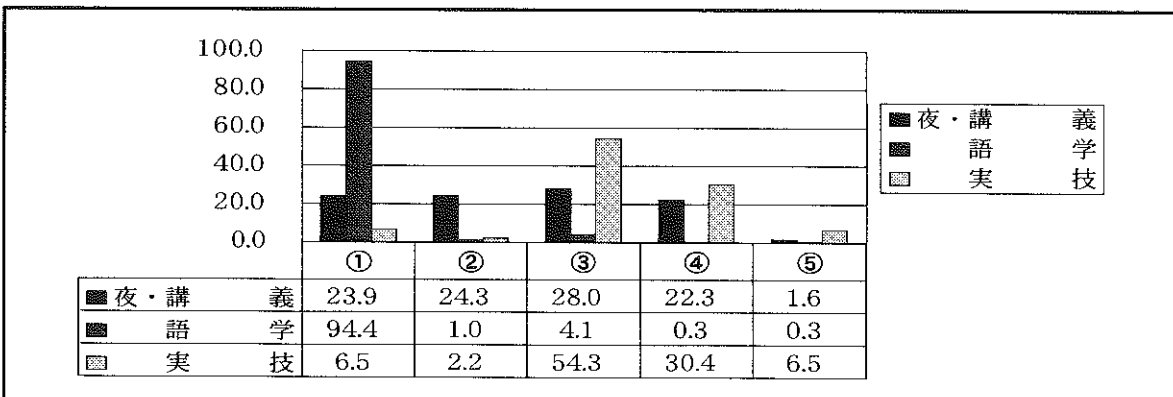
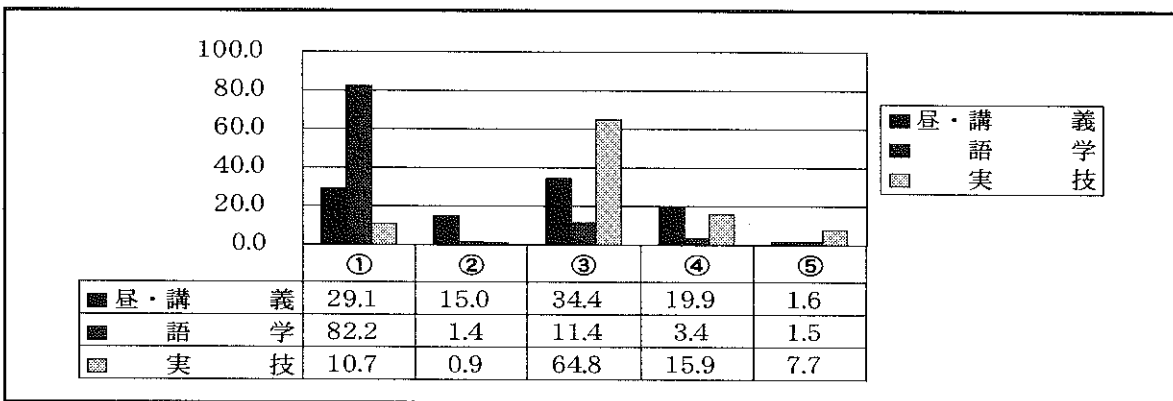
- ①必修科目・選択必修科目であるため ②専門の勉強に必要と考えたため
 ③シラバスを読み興味を持ったため ④授業時間の関係でとらざるを得なかったため
 ⑤その他

(1) 講義・語学・実技科目

コース・科目	①	②	③	④	⑤	計
昼・講義	1,631	838	1,928	1,115	91	5,603
語学	2,344	39	326	97	44	2,850
実技	25	2	151	37	18	233
計	4,000	879	2,405	1,249	153	8,686
夜・講義	285	289	333	265	19	1,191
語学	368	4	16	1	1	390
実技	3	1	25	14	3	46
計	656	294	374	280	23	1,627
合 計	4,656	1,173	2,779	1,529	176	10,313

(単位%)

コース・科目	①	②	③	④	⑤	計
昼・講義	29.1	15.0	34.4	19.9	1.6	100.0
語学	82.2	1.4	11.4	3.4	1.5	100.0
実技	10.7	0.9	64.8	15.9	7.7	100.0
計	46.1	10.1	27.7	14.4	1.8	100.0
夜・講義	23.9	24.3	28.0	22.3	1.6	100.0
語学	94.4	1.0	4.1	0.3	0.3	100.0
実技	6.5	2.2	54.3	30.4	6.5	100.0
計	40.3	18.1	23.0	17.2	1.4	100.0
合 計	45.1	11.4	26.9	14.8	1.7	100.0

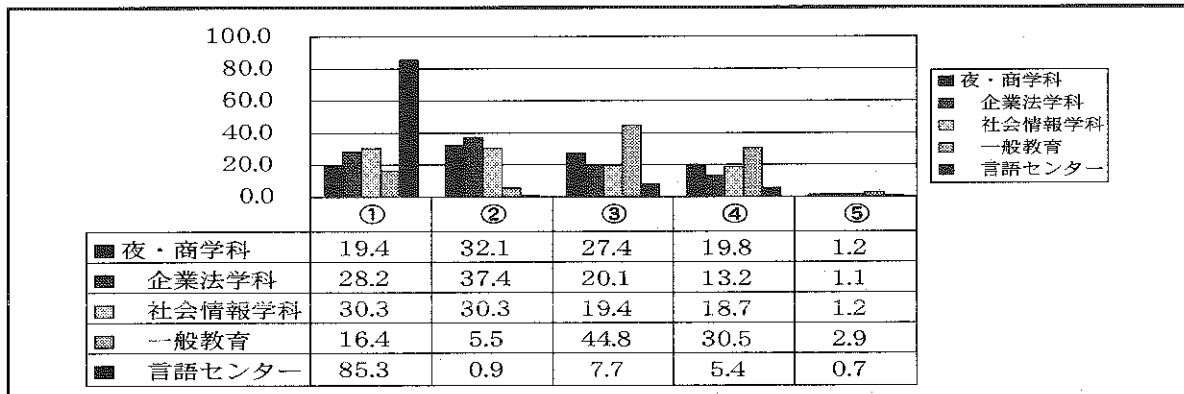
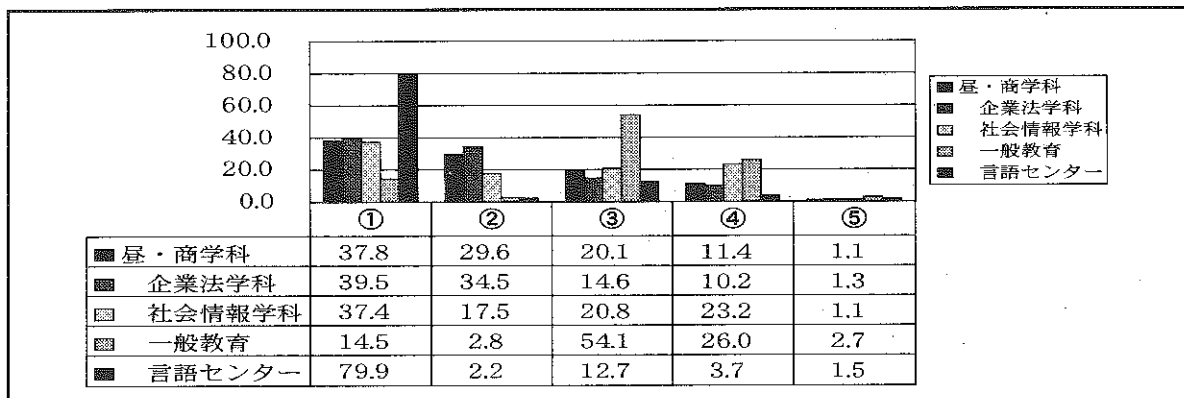


(2) 学科等

学 科	①	②	③	④	⑤	計
昼・商 学 科	383	300	203	115	11	1,012
企業法学科	303	265	112	78	10	768
社会情報学科	356	166	198	221	10	951
一般教育	398	76	1,486	716	73	2,749
言語センター	2,560	72	406	119	49	3,206
計	4,000	879	2,405	1,249	153	8,686
夜・商 学 科	49	81	69	50	3	252
企業法学科	49	65	35	23	2	174
社会情報学科	125	125	80	77	5	412
一般教育	57	19	156	106	10	348
言語センター	376	4	34	24	3	441
計	656	294	374	280	23	1,627
合 計	4,656	1,173	2,779	1,529	176	10,313

(単位%)

学 科	①	②	③	④	⑤	計
昼・商 学 科	37.8	29.6	20.1	11.4	1.1	100.0
企業法学科	39.5	34.5	14.6	10.2	1.3	100.0
社会情報学科	37.4	17.5	20.8	23.2	1.1	100.0
一般教育	14.5	2.8	54.1	26.0	2.7	100.0
言語センター	79.9	2.2	12.7	3.7	1.5	100.0
計	46.1	10.1	27.7	14.4	1.8	100.0
夜・商 学 科	19.4	32.1	27.4	19.8	1.2	100.0
企業法学科	28.2	37.4	20.1	13.2	1.1	100.0
社会情報学科	30.3	30.3	19.4	18.7	1.2	100.0
一般教育	16.4	5.5	44.8	30.5	2.9	100.0
言語センター	85.3	0.9	7.7	5.4	0.7	100.0
計	40.3	18.1	23.0	17.2	1.4	100.0
合 計	45.1	11.4	26.9	14.8	1.7	100.0



図表3-3-1 講義の出席状況

Ⅲ-1 あなたはこの講義にどの位出席しましたか。

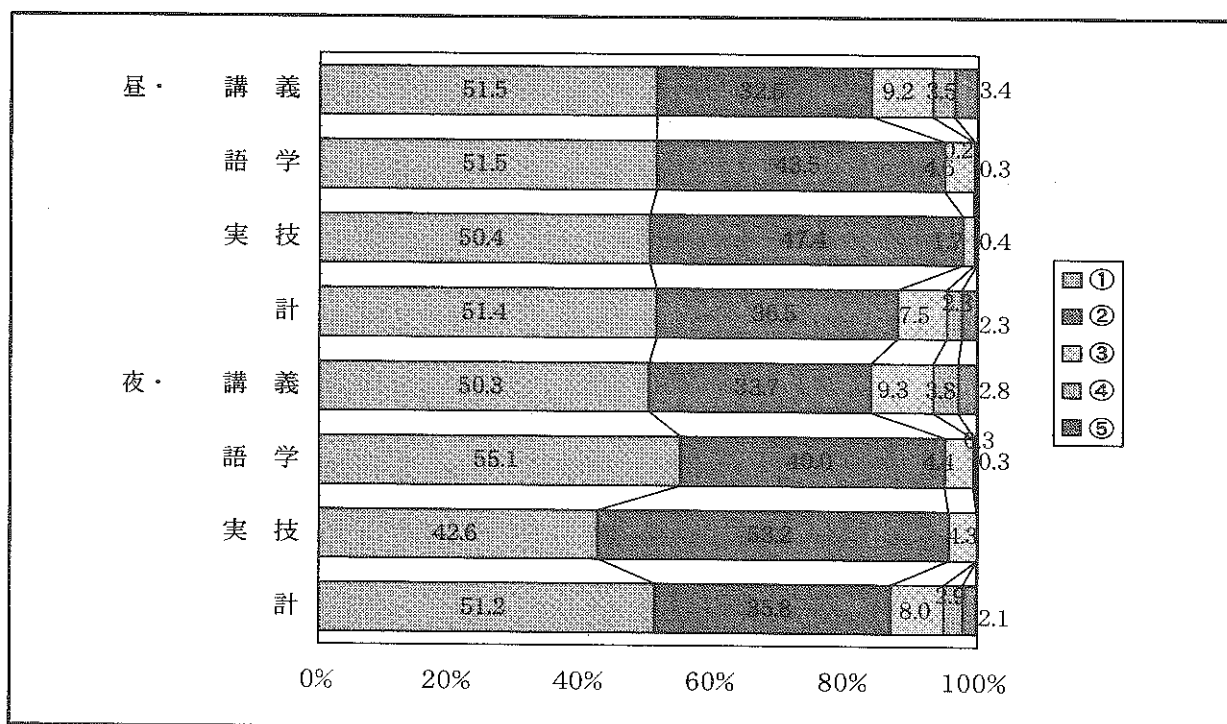
- ①ほぼ100%出席した ②80%位出席した ③50%位出席した
 ④30%位出席した ⑤ほとんど出席しなかった

(1) 講義・語学・実技科目

コース・科目	①	②	③	④	⑤	計
昼・講義	2,890	1,825	516	194	192	5,617
語学	1,470	1,244	130	5	8	2,857
実技	118	111	4	1	0	234
計	4,478	3,180	650	200	200	8,708
夜・講義	601	403	111	46	34	1,195
語学	215	156	17	1	1	390
実技	20	25	2	0	0	47
計	836	584	130	47	35	1,632
合 計	5,314	3,764	780	247	235	10,340

(単位%)

コース・科目	①	②	③	④	⑤	計
昼・講義	51.5	32.5	9.2	3.5	3.4	100.0
語学	51.5	43.5	4.6	0.2	0.3	100.0
実技	50.4	47.4	1.7	0.4	0.0	100.0
計	51.4	36.5	7.5	2.3	2.3	100.0
夜・講義	50.3	33.7	9.3	3.8	2.8	100.0
語学	55.1	40.0	4.4	0.3	0.3	100.0
実技	42.6	53.2	4.3	0.0	0.0	100.0
計	51.2	35.8	8.0	2.9	2.1	100.0
合 計	51.4	36.4	7.5	2.4	2.3	100.0

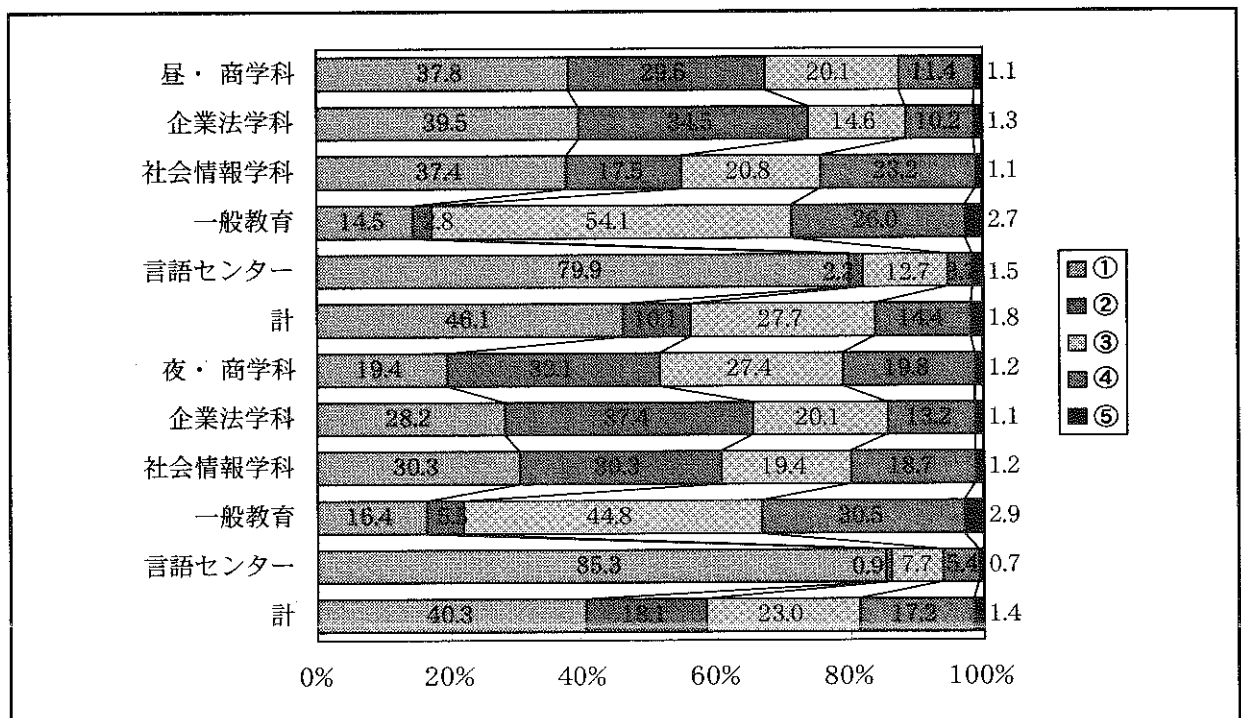


(2) 学科等

学 科	①	②	③	④	⑤	計
昼・商 学 科	383	300	203	115	11	1,012
企業法学科	303	265	112	78	10	768
社会情報学科	356	166	198	221	10	951
一般教育	398	76	1,486	716	73	2,749
言語センター	2,560	72	406	119	49	3,206
計	4,000	879	2,405	1,249	153	8,686
夜・商 学 科	49	81	69	50	3	252
企業法学科	49	65	35	23	2	174
社会情報学科	125	125	80	77	5	412
一般教育	57	19	156	106	10	348
言語センター	376	4	34	24	3	441
計	656	294	374	280	23	1,627
合 計	4,656	1,173	2,779	1,529	176	10,313

(単位%)

学 科	①	②	③	④	⑤	計
昼・商 学 科	37.8	29.6	20.1	11.4	1.1	100.0
企業法学科	39.5	34.5	14.6	10.2	1.3	100.0
社会情報学科	37.4	17.5	20.8	23.2	1.1	100.0
一般教育	14.5	2.8	54.1	26.0	2.7	100.0
言語センター	79.9	2.2	12.7	3.7	1.5	100.0
計	46.1	10.1	27.7	14.4	1.8	100.0
夜・商 学 科	19.4	32.1	27.4	19.8	1.2	100.0
企業法学科	28.2	37.4	20.1	13.2	1.1	100.0
社会情報学科	30.3	30.3	19.4	18.7	1.2	100.0
一般教育	16.4	5.5	44.8	30.5	2.9	100.0
言語センター	85.3	0.9	7.7	5.4	0.7	100.0
計	40.3	18.1	23.0	17.2	1.4	100.0
合 計	45.1	11.4	26.9	14.8	1.7	100.0



図表3-3-2 欠席理由

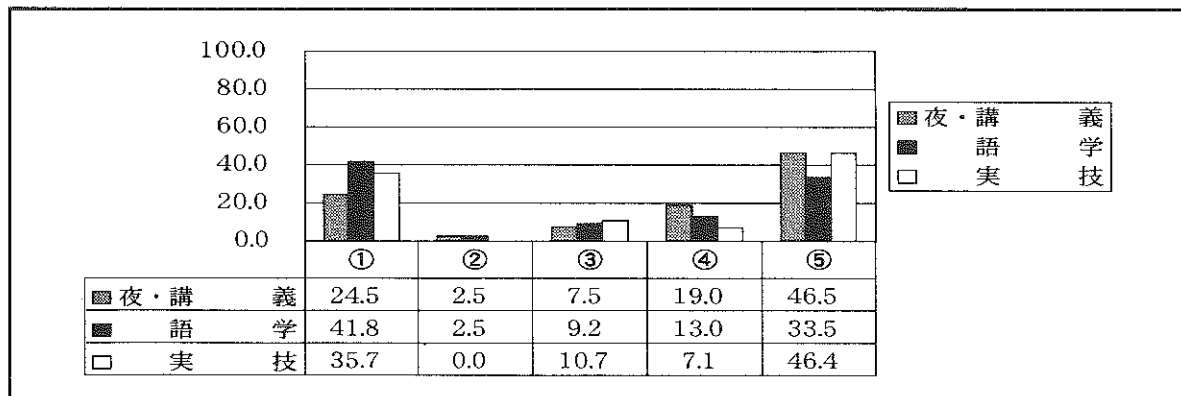
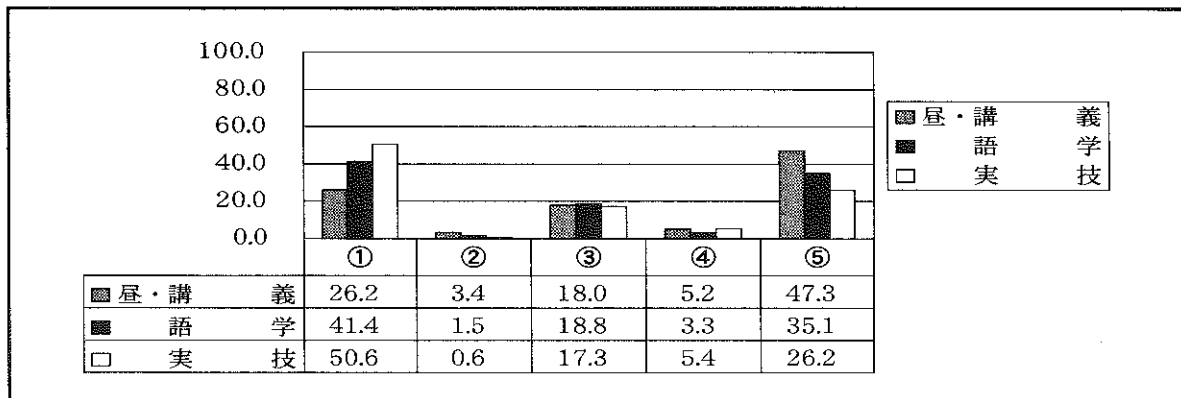
Ⅲ-2 欠席した主な理由は何ですか。
 ①病気のため ②教育実習・短期海外留学のため ③サークル活動のため
 ④アルバイトのため ⑤自己の怠惰のため ⑥その他

(1) 講義・語学・実技科目

コース・科目	①	②	③	④	⑤	計
昼・講義	922	119	636	182	1,666	3,525
語学	870	31	394	69	737	2,101
実技	85	1	29	9	44	168
計	1,877	151	1,059	260	2,447	5,794
夜・講義	157	16	48	122	298	641
語学	100	6	22	31	80	239
実技	10	0	3	2	13	28
計	267	22	73	155	391	908
合計	2,144	173	1,132	415	2,838	6,702

(単位%)

コース・科目	①	②	③	④	⑤	計
昼・講義	26.2	3.4	18.0	5.2	47.3	100.0
語学	41.4	1.5	18.8	3.3	35.1	100.0
実技	50.6	0.6	17.3	5.4	26.2	100.0
計	32.4	2.6	18.3	4.5	42.2	100.0
夜・講義	24.5	2.5	7.5	19.0	46.5	100.0
語学	41.8	2.5	9.2	13.0	33.5	100.0
実技	35.7	0.0	10.7	7.1	46.4	100.0
合計	29.4	2.4	8.0	17.1	43.1	100.0
合計	32.0	2.6	16.9	6.2	42.3	100.0

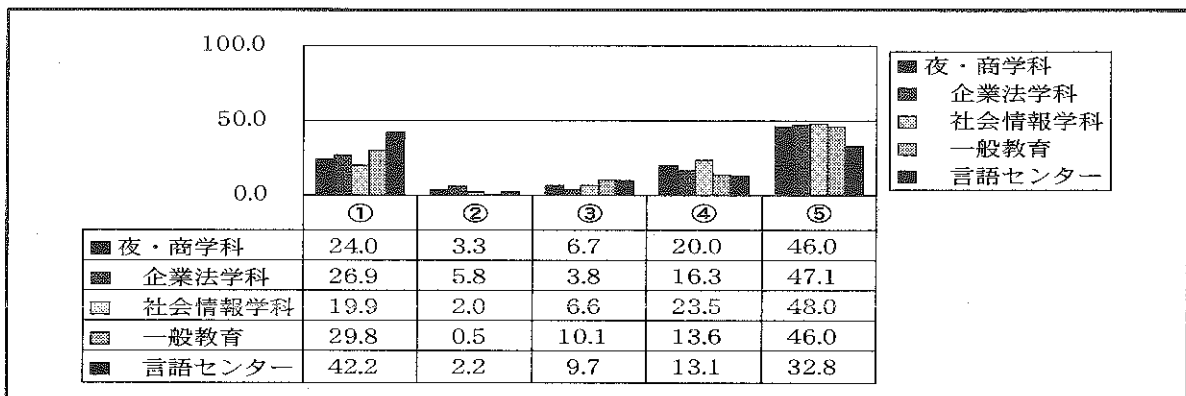
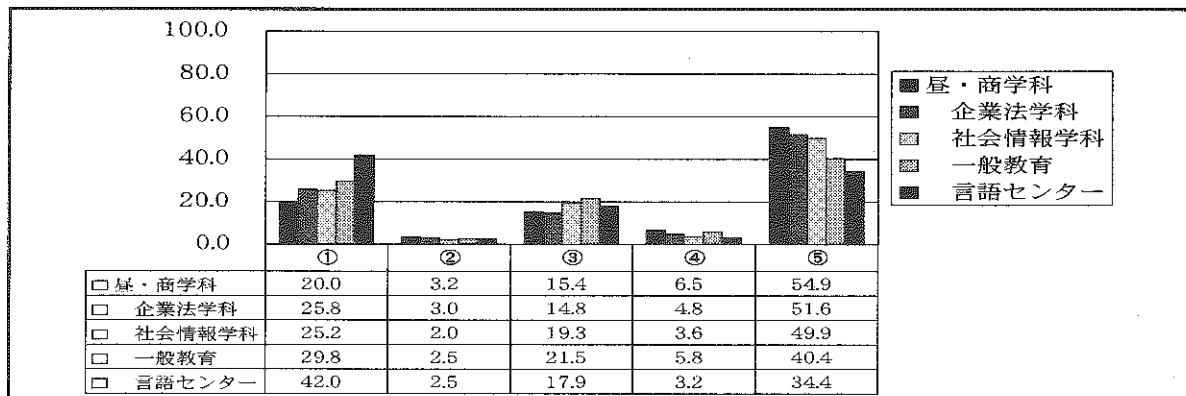


(2) 学科等

学 科	①	②	③	④	⑤	計
昼・商 学 科	144	23	111	47	396	721
企業法学科	145	17	83	27	290	562
社会情報学科	141	11	108	20	279	559
一般教育	469	40	339	92	636	1,576
言語センター	978	59	418	74	802	2,331
計	1,877	150	1,059	260	2,403	5,749
夜・商 学 科	36	5	10	30	69	150
企業法学科	28	6	4	17	49	104
社会情報学科	39	4	13	46	94	196
一般教育	59	1	20	27	91	198
言語センター	113	6	26	35	88	268
計	275	22	73	155	391	916
合 計	2,152	172	1,132	415	2,794	6,665

(単位%)

学 科	①	②	③	④	⑤	計
昼・商 学 科	20.0	3.2	15.4	6.5	54.9	100.0
企業法学科	25.8	3.0	14.8	4.8	51.6	100.0
社会情報学科	25.2	2.0	19.3	3.6	49.9	100.0
一般教育	29.8	2.5	21.5	5.8	40.4	100.0
言語センター	42.0	2.5	17.9	3.2	34.4	100.0
計	32.6	2.6	18.4	4.5	41.8	100.0
夜・商 学 科	24.0	3.3	6.7	20.0	46.0	100.0
企業法学科	26.9	5.8	3.8	16.3	47.1	100.0
社会情報学科	19.9	2.0	6.6	23.5	48.0	100.0
一般教育	29.8	0.5	10.1	13.6	46.0	100.0
言語センター	42.2	2.2	9.7	13.1	32.8	100.0
計	30.0	2.4	8.0	16.9	42.7	100.0
合 計	32.3	2.6	17.0	6.2	41.9	100.0



図表3-3-3 学生の学習態度

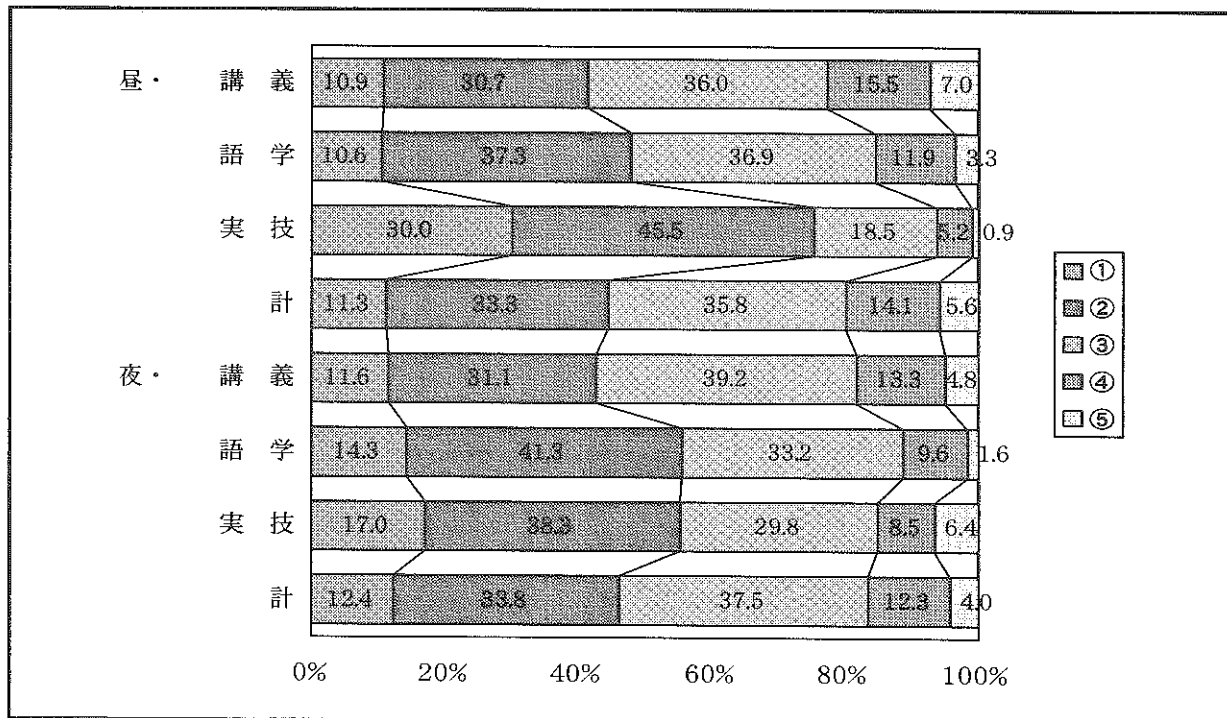
Ⅲ-3 学生の学習態度は全体として熱心であったと思いますか。
 ①非常に熱心であった ②かなり熱心であった ③どちらともいえない
 ④あまり熱心ではなかった ⑤熱心ではなかった

(1) 講義・語学・実技科目

コース・科目	①	②	③	④	⑤	計
昼・講義	605	1,706	2,001	863	390	5,565
語学	301	1,061	1,048	339	93	2,842
実技	70	106	43	12	2	233
計	976	2,873	3,092	1,214	485	8,640
夜・講義	136	366	461	156	56	1,175
語学	55	159	128	37	6	385
実技	8	18	14	4	3	47
計	199	543	603	197	65	1,607
合計	1,175	3,416	3,695	1,411	550	10,247

(単位%)

コース・科目	①	②	③	④	⑤	計
昼・講義	10.9	30.7	36.0	15.5	7.0	100.0
語学	10.6	37.3	36.9	11.9	3.3	100.0
実技	30.0	45.5	18.5	5.2	0.9	100.0
計	11.3	33.3	35.8	14.1	5.6	100.0
夜・講義	11.6	31.1	39.2	13.3	4.8	100.0
語学	14.3	41.3	33.2	9.6	1.6	100.0
実技	17.0	38.3	29.8	8.5	6.4	100.0
計	12.4	33.8	37.5	12.3	4.0	100.0
合計	11.5	33.3	36.1	13.8	5.4	100.0

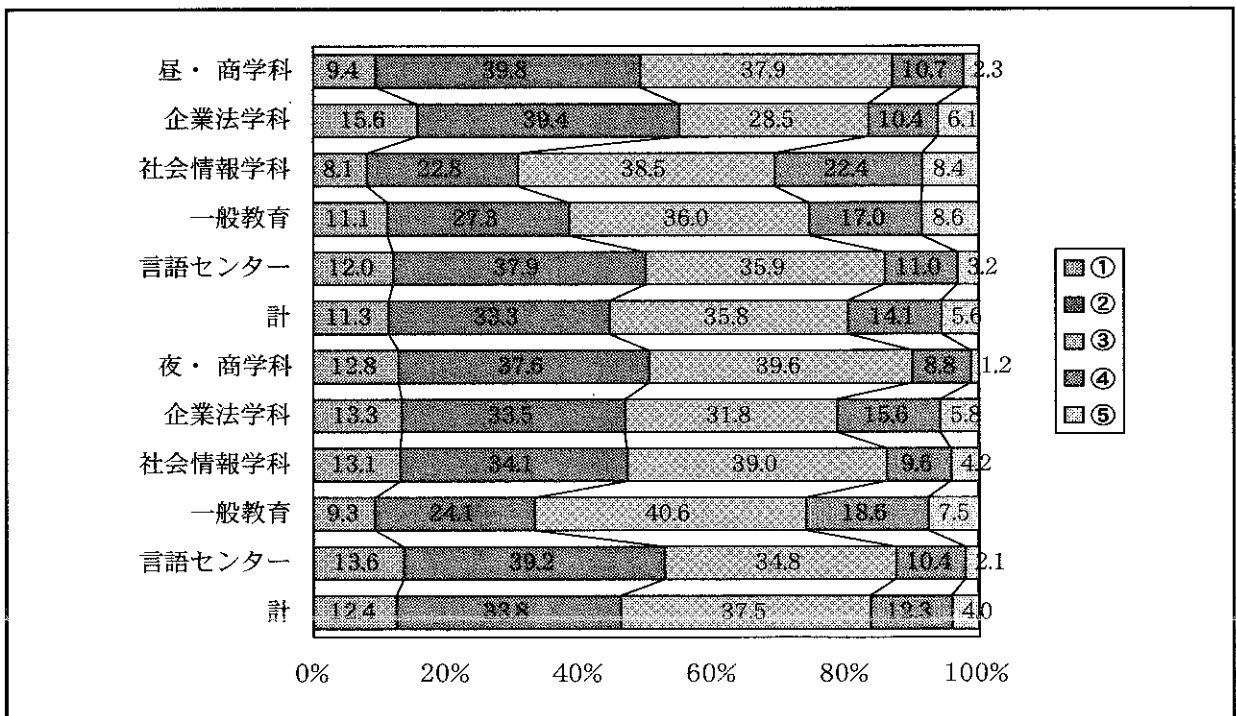


(2) 学科等

学 科	①	②	③	④	⑤	計
昼・商 学 科	94	399	380	107	23	1,003
企業法学科	120	303	219	80	47	769
社会情報学科	76	215	363	211	79	944
一般教育	303	745	982	464	234	2,728
言語センター	383	1,211	1,148	352	102	3,196
計	976	2,873	3,092	1,214	485	8,640
夜・商 学 科	32	94	99	22	3	250
企業法学科	23	58	55	27	10	173
社会情報学科	53	138	158	39	17	405
一般教育	32	83	140	64	26	345
言語センター	59	170	151	45	9	434
計	199	543	603	197	65	1,607
合 計	1,175	3,416	3,695	1,411	550	10,247

(単位%)

学 科	①	②	③	④	⑤	計
昼・商 学 科	9.4	39.8	37.9	10.7	2.3	100.0
企業法学科	15.6	39.4	28.5	10.4	6.1	100.0
社会情報学科	8.1	22.8	38.5	22.4	8.4	100.0
一般教育	11.1	27.3	36.0	17.0	8.6	100.0
言語センター	12.0	37.9	35.9	11.0	3.2	100.0
計	11.3	33.3	35.8	14.1	5.6	100.0
夜・商 学 科	12.8	37.6	39.6	8.8	1.2	100.0
企業法学科	13.3	33.5	31.8	15.6	5.8	100.0
社会情報学科	13.1	34.1	39.0	9.6	4.2	100.0
一般教育	9.3	24.1	40.6	18.6	7.5	100.0
言語センター	13.6	39.2	34.8	10.4	2.1	100.0
計	12.4	33.8	37.5	12.3	4.0	100.0
合 計	11.5	33.3	36.1	13.8	5.4	100.0



図表3-3-5 授業の予習・復習

Ⅲ-5 授業の予習または復習として、授業時間外の学習を行いましたか。

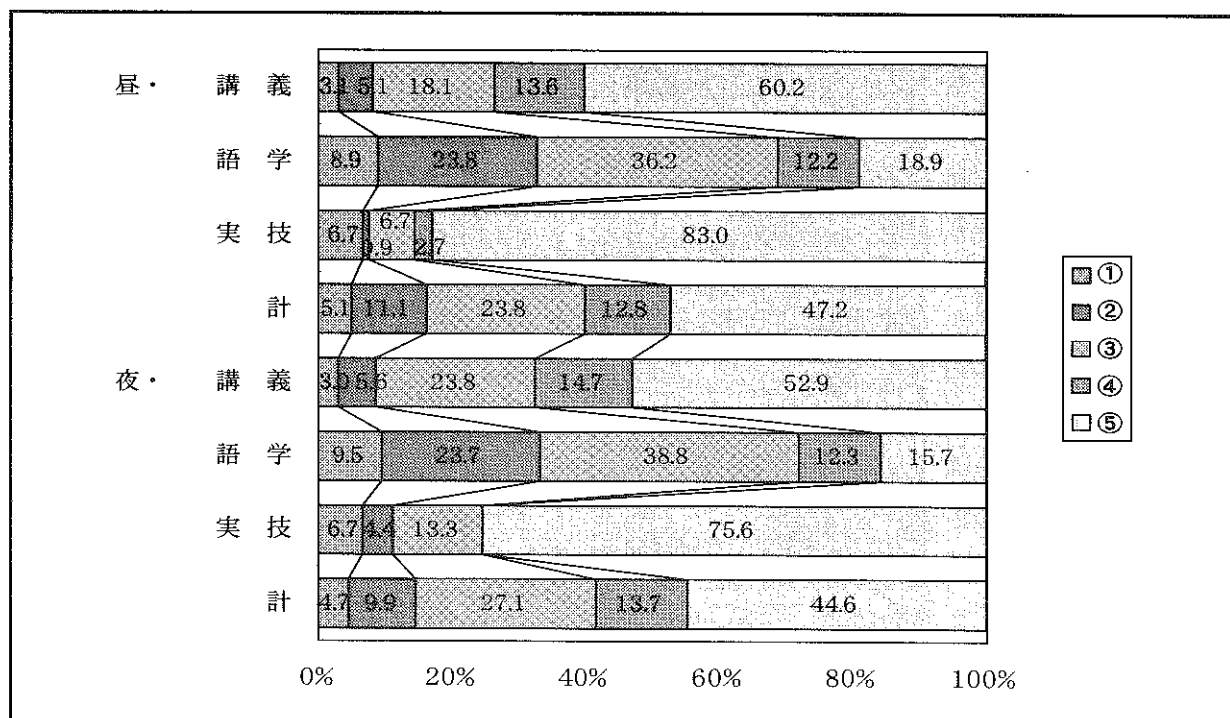
- ①毎回、十分行った ②ほぼ毎回行った ③ときどき行った
 ④ごくまれにしか行わなかった ⑤ほとんど行わなかった

(1) 講義・語学・実技科目

コース・科目	①	②	③	④	⑤	計
昼・講義	171	284	1,015	758	3,366	5,594
語学	254	678	1,032	349	539	2,852
実技	15	2	15	6	186	224
計	440	964	2,062	1,113	4,091	8,670
夜・講義	36	67	283	175	629	1,190
語学	37	92	151	48	61	389
実技	3	2	6	0	34	45
計	76	161	440	223	724	1,624
合 計	516	1,125	2,502	1,336	4,815	10,294

(単位%)

コース・科目	①	②	③	④	⑤	計
昼・講義	3.1	5.1	18.1	13.6	60.2	100.0
語学	8.9	23.8	36.2	12.2	18.9	100.0
実技	6.7	0.9	6.7	2.7	83.0	100.0
計	5.1	11.1	23.8	12.8	47.2	100.0
夜・講義	3.0	5.6	23.8	14.7	52.9	100.0
語学	9.5	23.7	38.8	12.3	15.7	100.0
実技	6.7	4.4	13.3	0.0	75.6	100.0
計	4.7	9.9	27.1	13.7	44.6	100.0
合 計	5.0	10.9	24.3	13.0	46.8	100.0

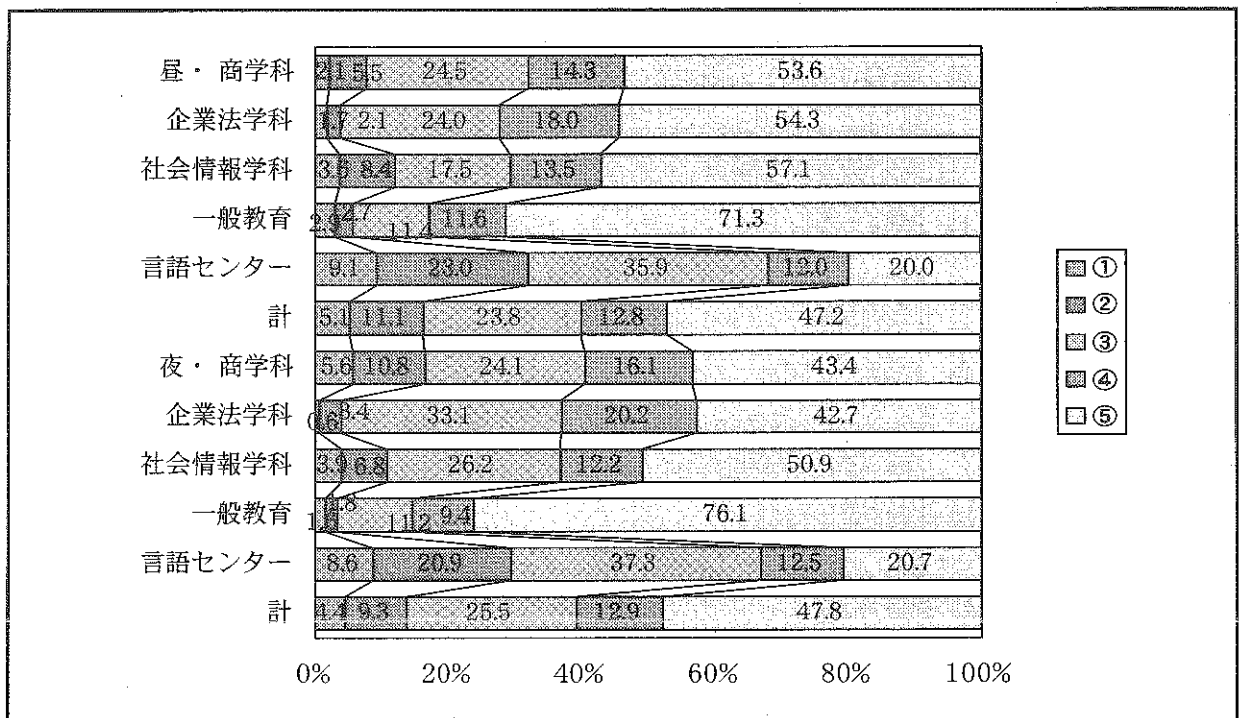


(2) 学科等

学 科	①	②	③	④	⑤	計
昼・商 学 科	21	56	248	145	542	1,012
企業法学科	13	16	184	138	417	768
社会情報学科	34	80	166	128	542	950
一般教育	79	75	312	317	1,949	2,732
言語センター	293	737	1,152	385	641	3,208
計	440	964	2,062	1,113	4,091	8,670
夜・商 学 科	14	27	60	40	108	249
企業法学科	1	6	59	36	76	178
社会情報学科	16	28	107	50	208	409
一般教育	7	8	50	42	341	448
言語センター	38	92	164	55	91	440
計	76	161	440	223	824	1,724
合 計	516	1,125	2,502	1,336	4,915	10,394

(単位%)

学 科	①	②	③	④	⑤	計
昼・商 学 科	2.1	5.5	24.5	14.3	53.6	100.0
企業法学科	1.7	2.1	24.0	18.0	54.3	100.0
社会情報学科	3.6	8.4	17.5	13.5	57.1	100.0
一般教育	2.9	2.7	11.4	11.6	71.3	100.0
言語センター	9.1	23.0	35.9	12.0	20.0	100.0
計	5.1	11.1	23.8	12.8	47.2	100.0
夜・商 学 科	5.6	10.8	24.1	16.1	43.4	100.0
企業法学科	0.6	3.4	33.1	20.2	42.7	100.0
社会情報学科	3.9	6.8	26.2	12.2	50.9	100.0
一般教育	1.6	1.8	11.2	9.4	76.1	100.0
言語センター	8.6	20.9	37.3	12.5	20.7	100.0
計	4.4	9.3	25.5	12.9	47.8	100.0
合 計	5.0	10.8	24.1	12.9	47.3	100.0



図表3-3-6 予習・復習をしなかった理由

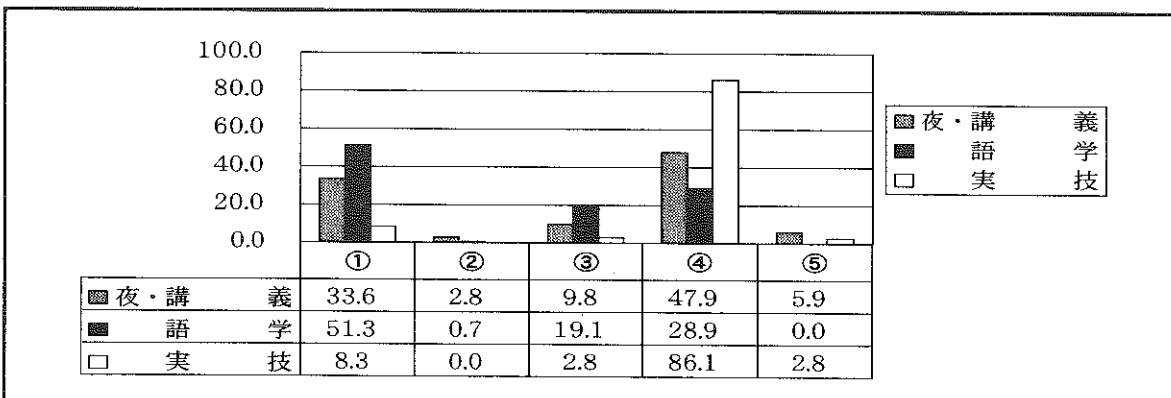
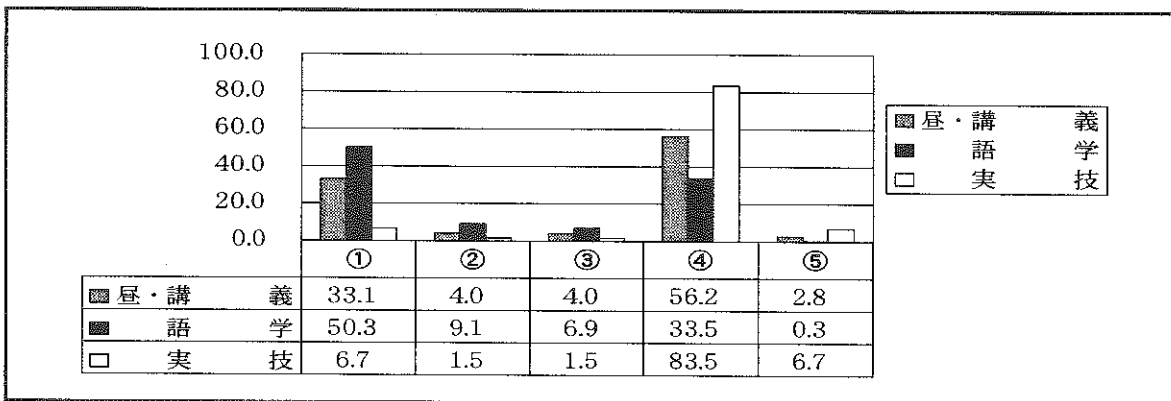
Ⅲ-6 なぜ予習又は復習を行わなかったのですか。		
①自己の怠慢のため	②サークル活動のため	③アルバイトのため
④必要を感じなかったため	⑤その他	

(1) 講義・語学・実技科目

コース・科目	①	②	③	④	⑤	計
昼・講義	1,459	178	175	2,478	123	4,413
語学	601	109	82	401	3	1,196
実技	13	3	3	162	13	194
計	2,073	290	260	3,041	139	5,803
夜・講義	285	24	83	407	50	849
語学	78	1	29	44	0	152
実技	3	0	1	31	1	36
計	366	25	113	482	51	1,037
合 計	2,439	315	373	3,523	190	6,840

(単位%)

コース・科目	①	②	③	④	⑤	計
昼・講義	33.1	4.0	4.0	56.2	2.8	100.0
語学	50.3	9.1	6.9	33.5	0.3	100.0
実技	6.7	1.5	1.5	83.5	6.7	100.0
計	35.7	5.0	4.5	52.4	2.4	100.0
夜・講義	33.6	2.8	9.8	47.9	5.9	100.0
語学	51.3	0.7	19.1	28.9	0.0	100.0
実技	8.3	0.0	2.8	86.1	2.8	100.0
合 計	35.7	4.6	5.5	51.5	2.8	100.0

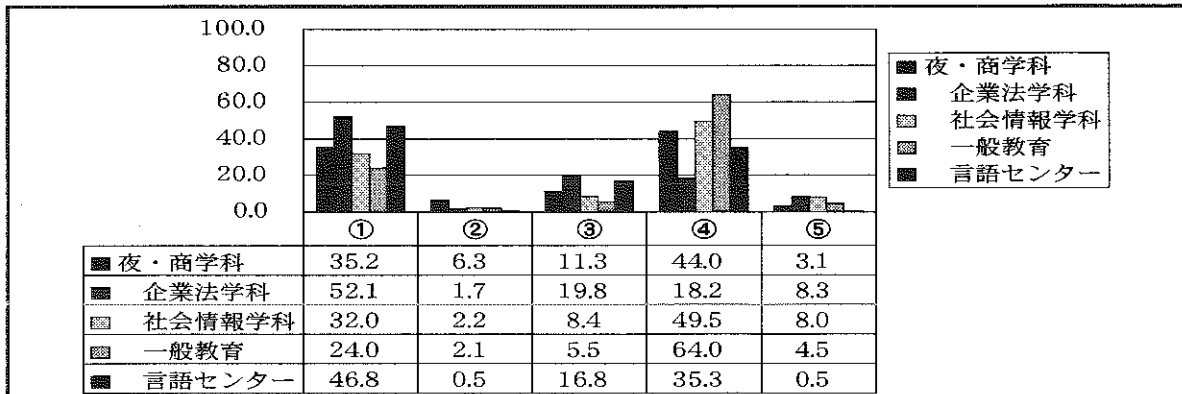
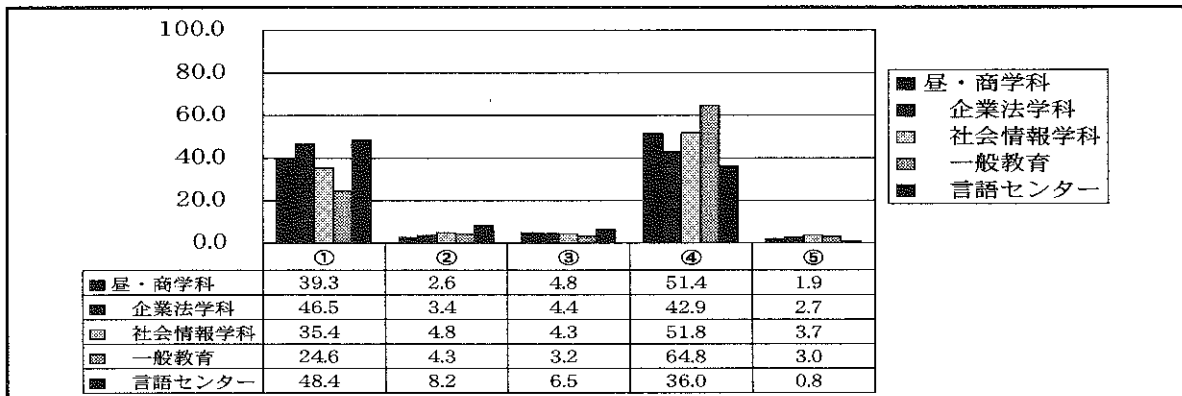


(2) 学科等

学 科	①	②	③	④	⑤	計
昼・商 学 科	292	19	36	382	14	743
企業法学科	273	20	26	252	16	587
社会情報学科	258	35	31	377	27	728
一般教育	584	103	77	1,535	71	2,370
言語センター	666	113	90	495	11	1,375
計	2,073	290	260	3,041	139	5,803
夜・商 学 科	56	10	18	70	5	159
企業法学科	63	2	24	22	10	121
社会情報学科	88	6	23	136	22	275
一般教育	70	6	16	187	13	292
言語センター	89	1	32	67	1	190
計	366	25	113	482	51	1,037
合 計	2,439	315	373	3,523	190	6,840

(単位%)

学 科	①	②	③	④	⑤	計
昼・商 学 科	39.3	2.6	4.8	51.4	1.9	100.0
企業法学科	46.5	3.4	4.4	42.9	2.7	100.0
社会情報学科	35.4	4.8	4.3	51.8	3.7	100.0
一般教育	24.6	4.3	3.2	64.8	3.0	100.0
言語センター	48.4	8.2	6.5	36.0	0.8	100.0
計	35.7	5.0	4.5	52.4	2.4	100.0
夜・商 学 科	35.2	6.3	11.3	44.0	3.1	100.0
企業法学科	52.1	1.7	19.8	18.2	8.3	100.0
社会情報学科	32.0	2.2	8.4	49.5	8.0	100.0
一般教育	24.0	2.1	5.5	64.0	4.5	100.0
言語センター	46.8	0.5	16.8	35.3	0.5	100.0
計	35.3	2.4	10.9	46.5	4.9	100.0
合 計	35.7	4.6	5.5	51.5	2.8	100.0



図表3-3-7 テキストの購入

Ⅲ-7 あなたは授業で指定されたテキストを購入しましたか。

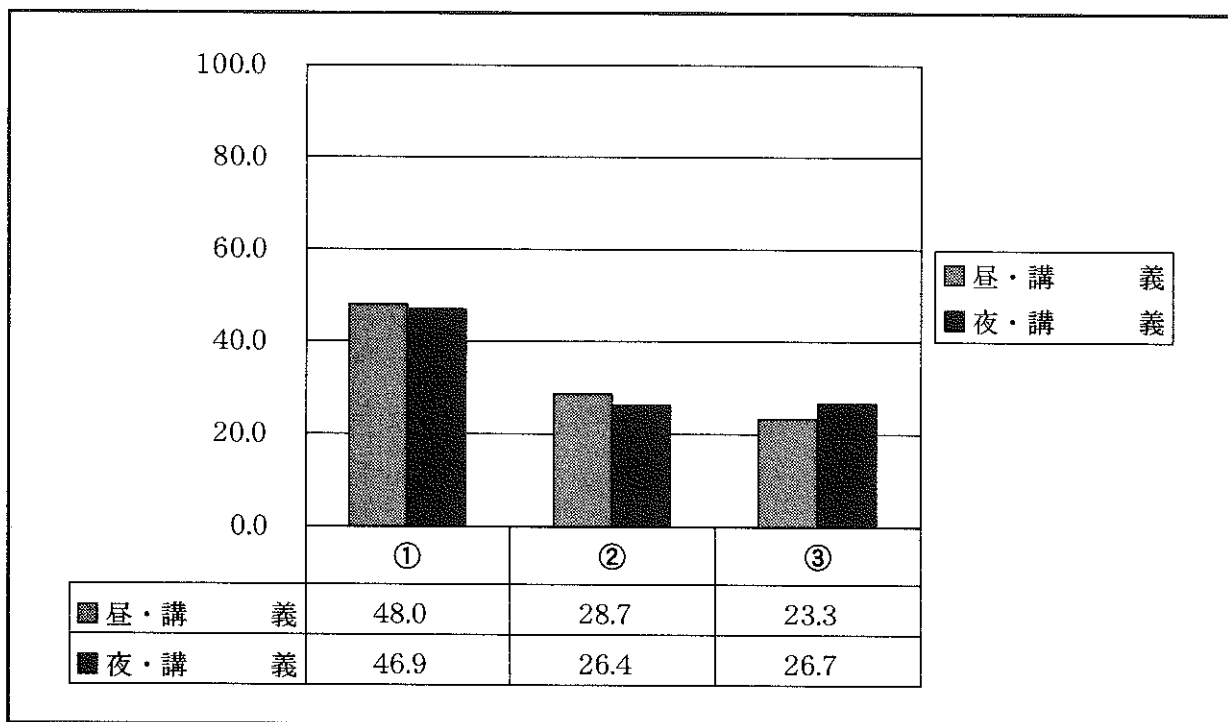
①購入した ②購入しなかった ③その他

(1) 講義科目

コース・科目	①	②	③	計
昼・講 義	2,351	1,408	1,144	4,903
夜・講 義	491	276	279	1,046
合 計	2,842	1,684	1,423	5,949

(単位%)

コース・科目	①	②	③	計
昼・講 義	48.0	28.7	23.3	100.0
夜・講 義	46.9	26.4	26.7	100.0
合 計	47.8	28.3	23.9	100.0

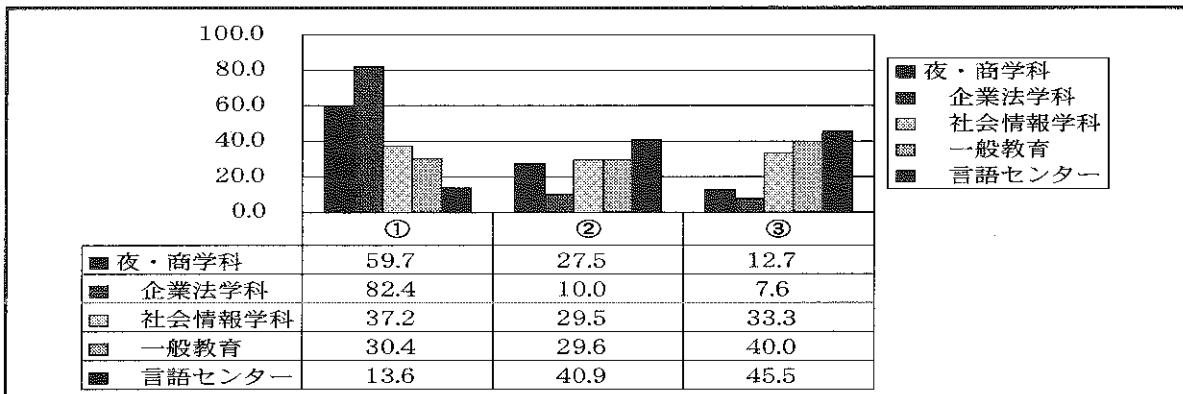
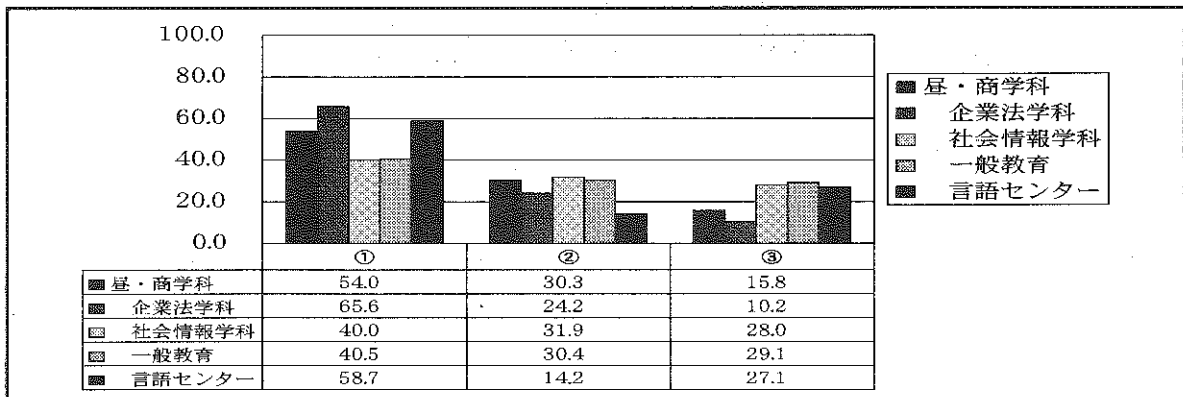


(2) 学科等

学 科	①	②	③	計
昼・商 学 科	517	290	151	958
企業法学科	489	180	76	745
社会情報学科	317	253	222	792
一般教育	859	644	617	2,120
言語センター	169	41	78	288
計	2,351	1,408	1,144	4,903
夜・商 学 科	141	65	30	236
企業法学科	140	17	13	170
社会情報学科	125	99	112	336
一般教育	79	77	104	260
言語センター	6	18	20	44
計	491	276	279	1,046
合 計	2,842	1,684	1,423	5,949

(単位%)

学 科	①	②	③	計
昼・商 学 科	54.0	30.3	15.8	100.0
企業法学科	65.6	24.2	10.2	100.0
社会情報学科	40.0	31.9	28.0	100.0
一般教育	40.5	30.4	29.1	100.0
言語センター	58.7	14.2	27.1	100.0
計	48.0	28.7	23.3	100.0
夜・商 学 科	59.7	27.5	12.7	100.0
企業法学科	82.4	10.0	7.6	100.0
社会情報学科	37.2	29.5	33.3	100.0
一般教育	30.4	29.6	40.0	100.0
言語センター	13.6	40.9	45.5	100.0
計	46.9	26.4	26.7	100.0
合 計	47.8	28.3	23.9	100.0



図表3-3-8 テキストの有用性

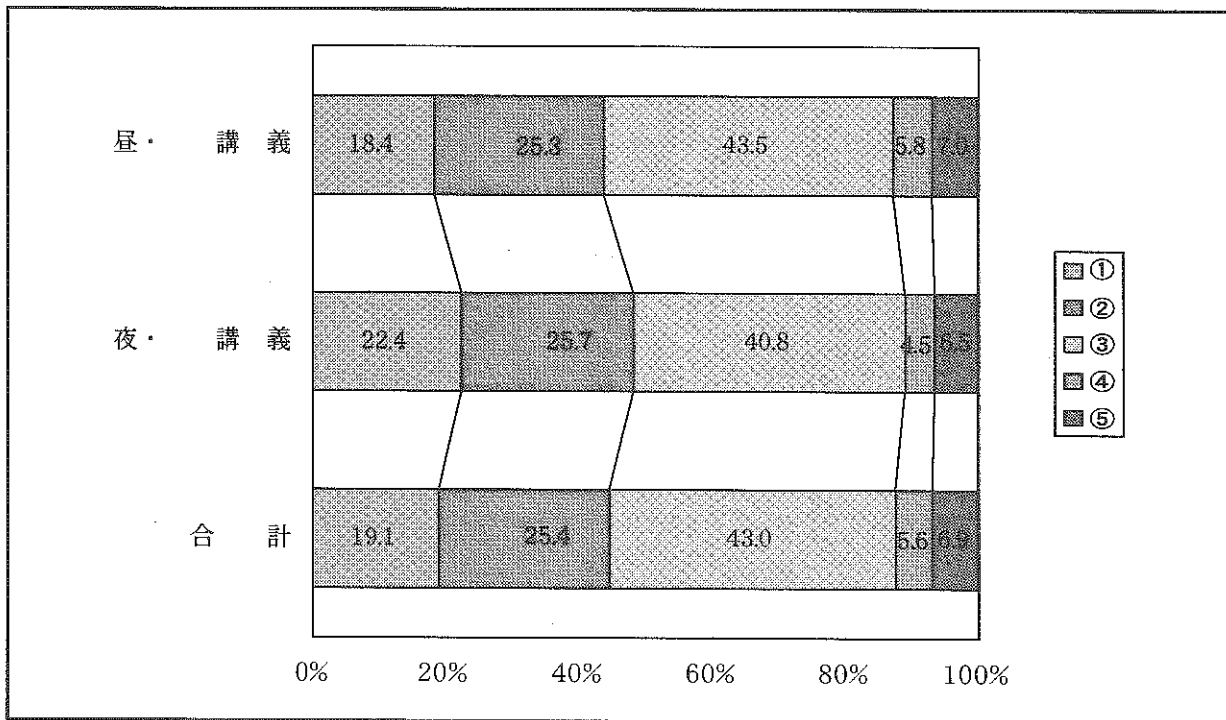
Ⅲ-8 テキストは、受講と勉学上役に立ちましたか。
 ①非常に役に立った ②かなり役に立った ③どちらともいえない
 ④ほとんど役に立たなかった ⑤役に立たなかった

(1) 講義科目

コース・科目	①	②	③	④	⑤	計
昼・講義	731	1,003	1,724	231	276	3,965
夜・講義	189	217	344	38	55	843
合計	920	1,220	2,068	269	331	4,808

(単位%)

コース・科目	①	②	③	④	⑤	計
昼・講義	18.4	25.3	43.5	5.8	7.0	100.0
夜・講義	22.4	25.7	40.8	4.5	6.5	100.0
合計	19.1	25.4	43.0	5.6	6.9	100.0

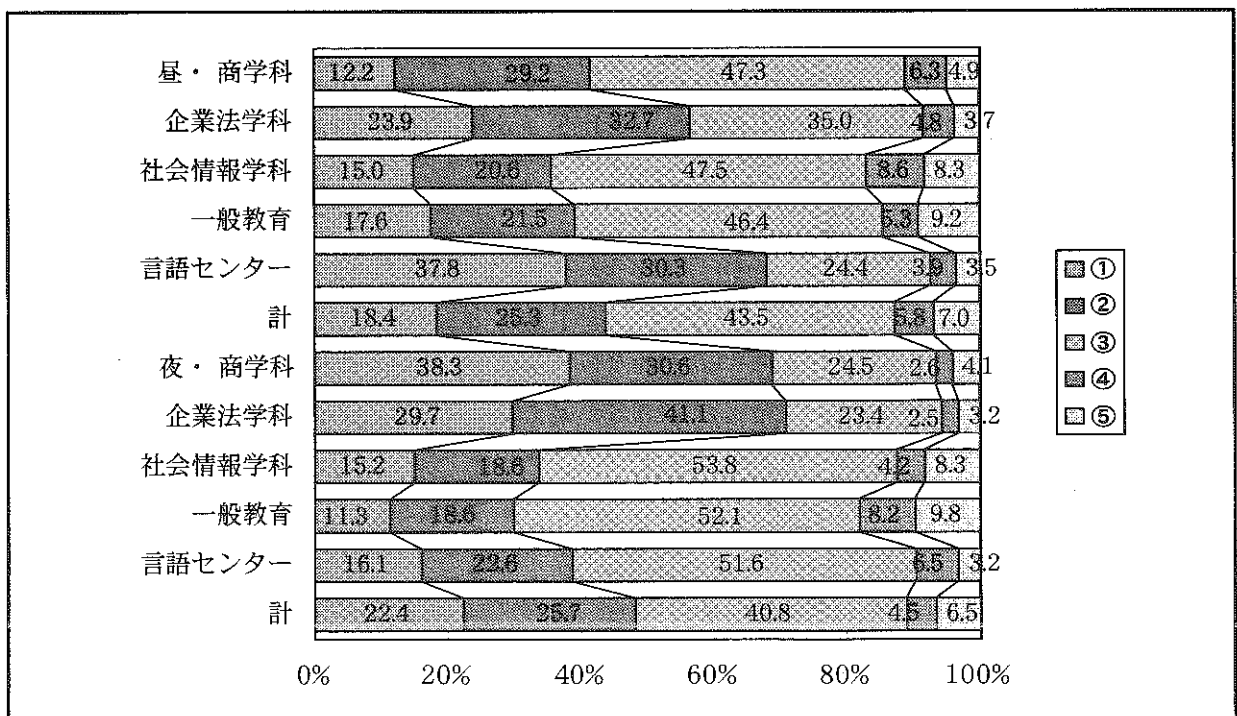


(2) 学科等

学 科	①	②	③	④	⑤	計
昼・商 学 科	97	231	375	50	39	792
企業法学科	155	212	227	31	24	649
社会情報学科	92	126	291	53	51	613
一般教育	291	357	769	87	153	1,657
言語センター	96	77	62	10	9	254
計	731	1,003	1,724	231	276	3,965
夜・商 学 科	75	60	48	5	8	196
企業法学科	47	65	37	4	5	158
社会情報学科	40	49	142	11	22	264
一般教育	22	36	101	16	19	194
言語センター	5	7	16	2	1	31
計	189	217	344	38	55	843
合 計	920	1,220	2,068	269	331	4,808

(単位%)

学 科	①	②	③	④	⑤	計
昼・商 学 科	12.2	29.2	47.3	6.3	4.9	100.0
企業法学科	23.9	32.7	35.0	4.8	3.7	100.0
社会情報学科	15.0	20.6	47.5	8.6	8.3	100.0
一般教育	17.6	21.5	46.4	5.3	9.2	100.0
言語センター	37.8	30.3	24.4	3.9	3.5	100.0
計	18.4	25.3	43.5	5.8	7.0	100.0
夜・商 学 科	38.3	30.6	24.5	2.6	4.1	100.0
企業法学科	29.7	41.1	23.4	2.5	3.2	100.0
社会情報学科	15.2	18.6	53.8	4.2	8.3	100.0
一般教育	11.3	18.6	52.1	8.2	9.8	100.0
言語センター	16.1	22.6	51.6	6.5	3.2	100.0
計	22.4	25.7	40.8	4.5	6.5	100.0
合 計	19.1	25.4	43.0	5.6	6.9	100.0



図表3-4-1 講義の満足度

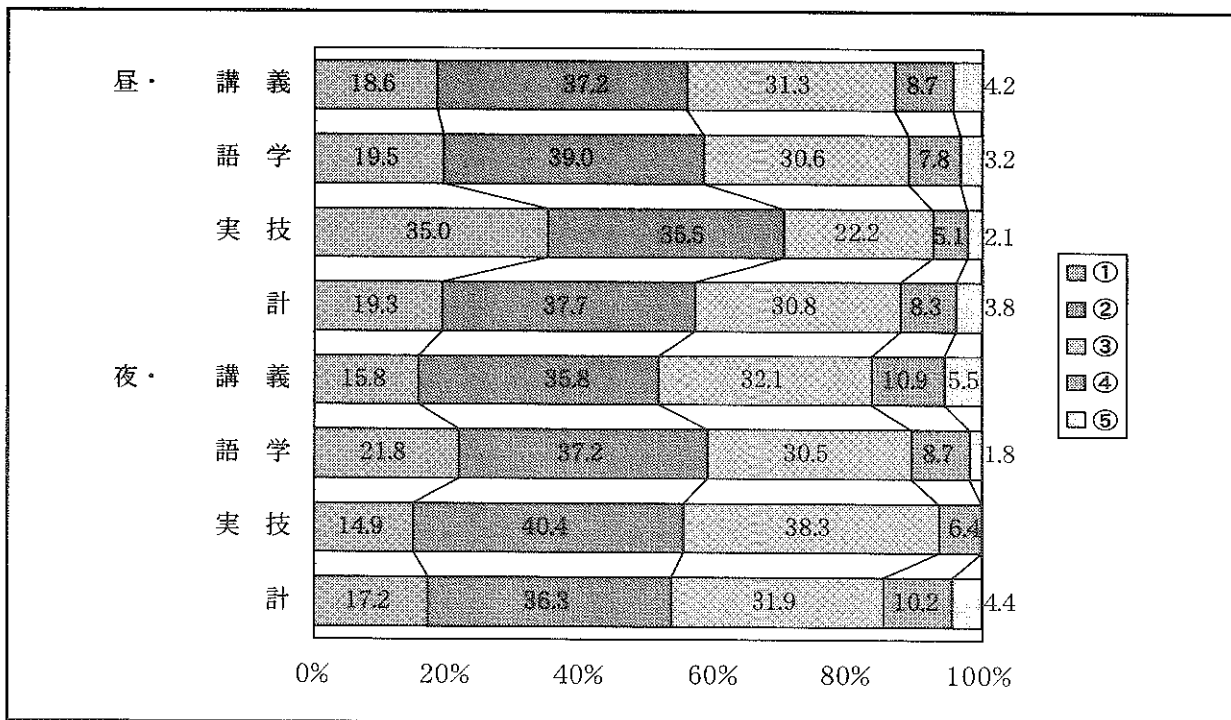
IV-1 総合的に判断して、この講義にどの程度満足できましたか。
 ①非常に満足した ②かなり満足した ③どちらともいえない
 ④やや不満であった ⑤非常に不満であった

(1) 講義・語学・実技科目

コース・科目	①	②	③	④	⑤	計
昼・講義	1,036	2,076	1,746	487	235	5,580
語学	555	1,109	871	222	90	2,847
実技	82	83	52	12	5	234
計	1,673	3,268	2,669	721	330	8,661
夜・講義	187	425	381	129	65	1,187
語学	85	145	119	34	7	390
実技	7	19	18	3	0	47
計	279	589	518	166	72	1,624
合 計	1,952	3,857	3,187	887	402	10,285

(単位%)

コース・科目	①	②	③	④	⑤	計
昼・講義	18.6	37.2	31.3	8.7	4.2	100.0
語学	19.5	39.0	30.6	7.8	3.2	100.0
実技	35.0	35.5	22.2	5.1	2.1	100.0
計	19.3	37.7	30.8	8.3	3.8	100.0
夜・講義	15.8	35.8	32.1	10.9	5.5	100.0
語学	21.8	37.2	30.5	8.7	1.8	100.0
実技	14.9	40.4	38.3	6.4	0.0	100.0
計	17.2	36.3	31.9	10.2	4.4	100.0
合 計	19.0	37.5	31.0	8.6	3.9	100.0

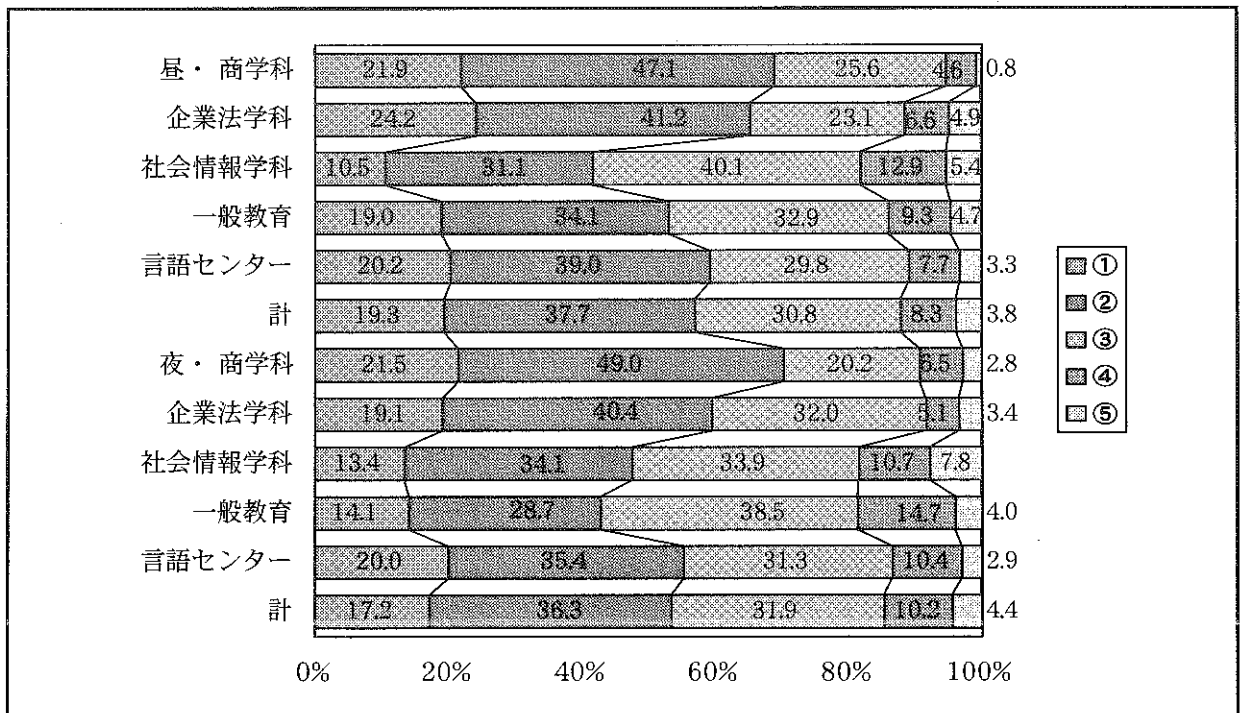


(2) 学科等

学 科	①	②	③	④	⑤	計
昼・商 学 科	220	474	258	46	8	1,006
企業法学科	186	317	178	51	38	770
社会情報学科	100	295	381	122	51	949
一般教育	518	932	898	255	128	2,731
言語センター	649	1,250	954	247	105	3,205
計	1,673	3,268	2,669	721	330	8,661
夜・商 学 科	53	121	50	16	7	247
企業法学科	34	72	57	9	6	178
社会情報学科	55	140	139	44	32	410
一般教育	49	100	134	51	14	348
言語センター	88	156	138	46	13	441
計	279	589	518	166	72	1,624
合 計	1,952	3,857	3,187	887	402	10,285

(単位%)

学 科	①	②	③	④	⑤	計
昼・商 学 科	21.9	47.1	25.6	4.6	0.8	100.0
企業法学科	24.2	41.2	23.1	6.6	4.9	100.0
社会情報学科	10.5	31.1	40.1	12.9	5.4	100.0
一般教育	19.0	34.1	32.9	9.3	4.7	100.0
言語センター	20.2	39.0	29.8	7.7	3.3	100.0
計	19.3	37.7	30.8	8.3	3.8	100.0
夜・商 学 科	21.5	49.0	20.2	6.5	2.8	100.0
企業法学科	19.1	40.4	32.0	5.1	3.4	100.0
社会情報学科	13.4	34.1	33.9	10.7	7.8	100.0
一般教育	14.1	28.7	38.5	14.7	4.0	100.0
言語センター	20.0	35.4	31.3	10.4	2.9	100.0
計	17.2	36.3	31.9	10.2	4.4	100.0
合 計	19.0	37.5	31.0	8.6	3.9	100.0



図表3-4-2 講義の良かった点（複数回答）

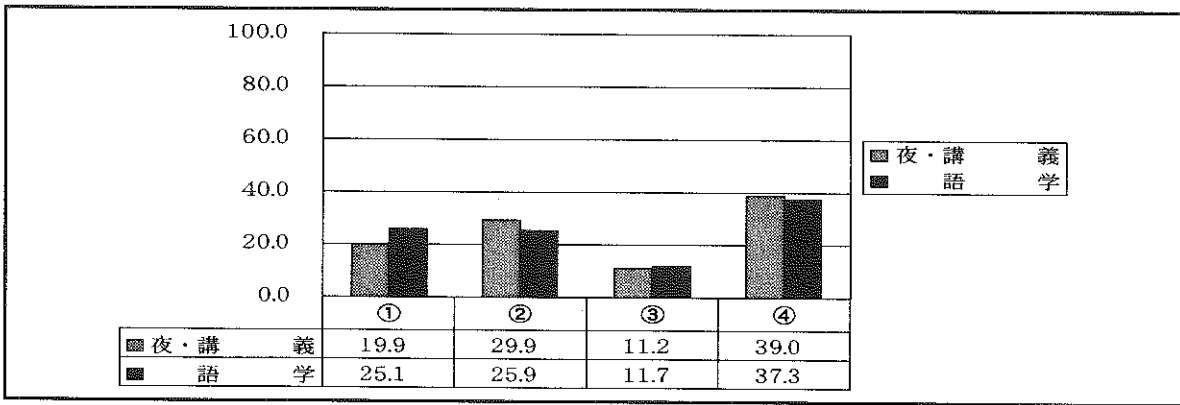
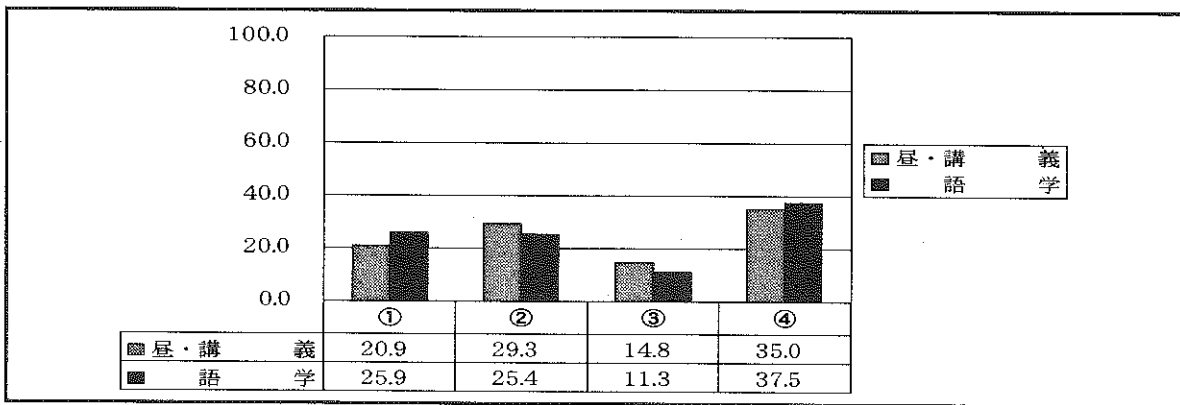
IV-2 この講義はどのような点が良かったですか。（複数回答）
 ①講義がわかりやすかった ②知的関心を高めてくれた ③話が楽しかった
 ④まじめに講義をしてくれた ⑤その他

(1) 講義・語学科目

コース・科目	①	②	③	④	計
昼・講義	2,023	2,836	1,427	3,385	9,671
語学	1,189	1,165	517	1,720	4,591
計	3,212	4,001	1,944	5,105	14,262
夜・講義	399	598	224	781	2,002
語学	169	174	79	251	673
計	568	772	303	1,032	2,675
合 計	3,780	4,773	2,247	6,137	16,937

(単位%)

コース・科目	①	②	③	④	計
昼・講義	20.9	29.3	14.8	35.0	100.0
語学	25.9	25.4	11.3	37.5	100.0
計	22.5	28.1	13.6	35.8	100.0
夜・講義	19.9	29.9	11.2	39.0	100.0
語学	25.1	25.9	11.7	37.3	100.0
計	21.2	28.9	11.3	38.6	100.0
合 計	22.3	28.2	13.3	36.2	100.0

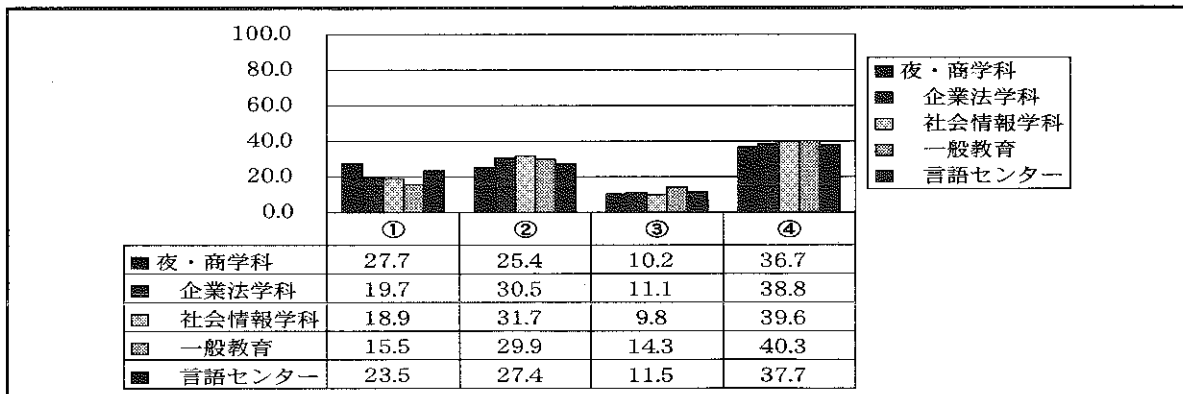
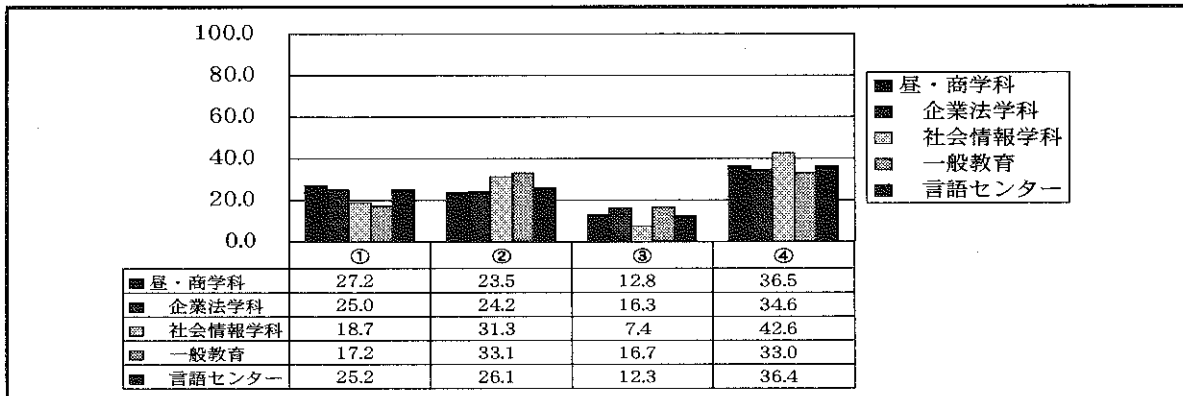


(2) 学科等

学 科	①	②	③	④	計
昼・商 学 科	545	471	256	730	2,002
企業法学科	376	365	245	521	1,507
社会情報学科	244	410	97	557	1,308
一般教育	712	1,374	692	1,370	4,148
言語センター	1,335	1,381	654	1,927	5,297
計	3,212	4,001	1,944	5,105	14,262
夜・商 学 科	135	124	50	179	488
企業法学科	64	99	36	126	325
社会情報学科	119	200	62	250	631
一般教育	76	146	70	197	489
言語センター	174	203	85	280	742
計	568	772	303	1,032	2,675
合 計	3,780	4,773	2,247	6,137	16,937

(単位%)

学 科	①	②	③	④	計
昼・商 学 科	27.2	23.5	12.8	36.5	100.0
企業法学科	25.0	24.2	16.3	34.6	100.0
社会情報学科	18.7	31.3	7.4	42.6	100.0
一般教育	17.2	33.1	16.7	33.0	100.0
言語センター	25.2	26.1	12.3	36.4	100.0
計	22.5	28.1	13.6	35.8	100.0
夜・商 学 科	27.7	25.4	10.2	36.7	100.0
企業法学科	19.7	30.5	11.1	38.8	100.0
社会情報学科	18.9	31.7	9.8	39.6	100.0
一般教育	15.5	29.9	14.3	40.3	100.0
言語センター	23.5	27.4	11.5	37.7	100.0
計	21.2	28.9	11.3	38.6	100.0
合 計	22.3	28.2	13.3	36.2	100.0



図表3-4-3 講義の良くなかった点（複数回答）

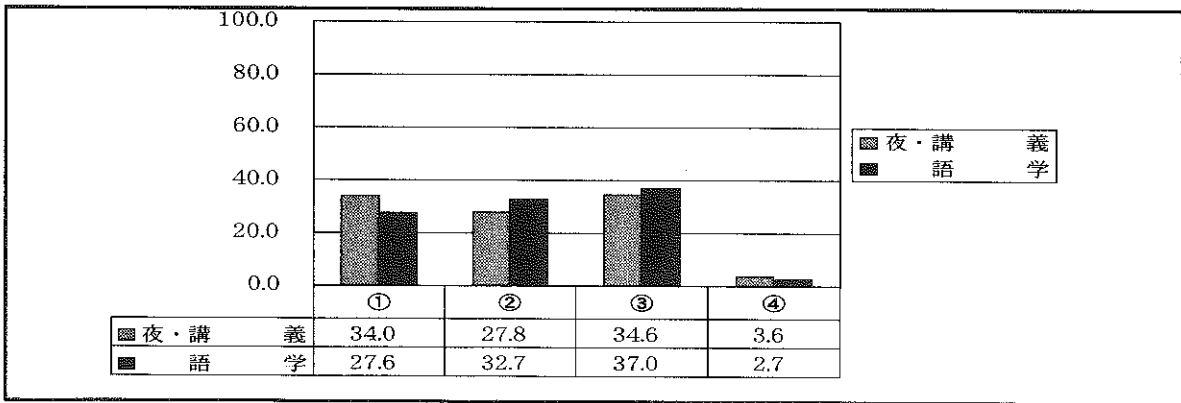
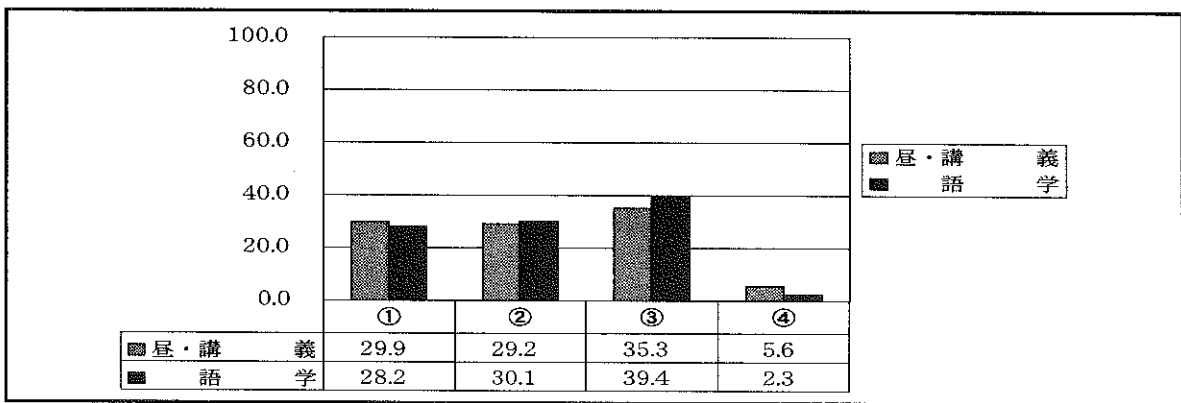
IV-3 この講義はどのような点が良くなかったですか。（複数回答）
 ①講義がわかりにくかった ②興味をもたせる工夫が不足していた
 ③話が単調すぎた ④休講が多かった ⑤その他

(1) 講義・語学科目

コース・科目	①	②	③	④	計
昼・講義	1,391	1,360	1,642	259	4,652
語学	619	661	865	50	2,195
計	2,010	2,021	2,507	309	6,847
夜・講義	369	302	375	39	1,085
語学	71	84	95	7	257
計	440	386	470	46	1,342
合計	2,450	2,407	2,977	355	8,189

(単位%)

コース・科目	①	②	③	④	計
昼・講義	29.9	29.2	35.3	5.6	100.0
語学	28.2	30.1	39.4	2.3	100.0
計	29.4	29.5	36.6	4.5	100.0
夜・講義	34.0	27.8	34.6	3.6	100.0
語学	27.6	32.7	37.0	2.7	100.0
計	32.8	28.8	35.0	3.4	100.0
合計	29.9	29.4	36.4	4.3	100.0

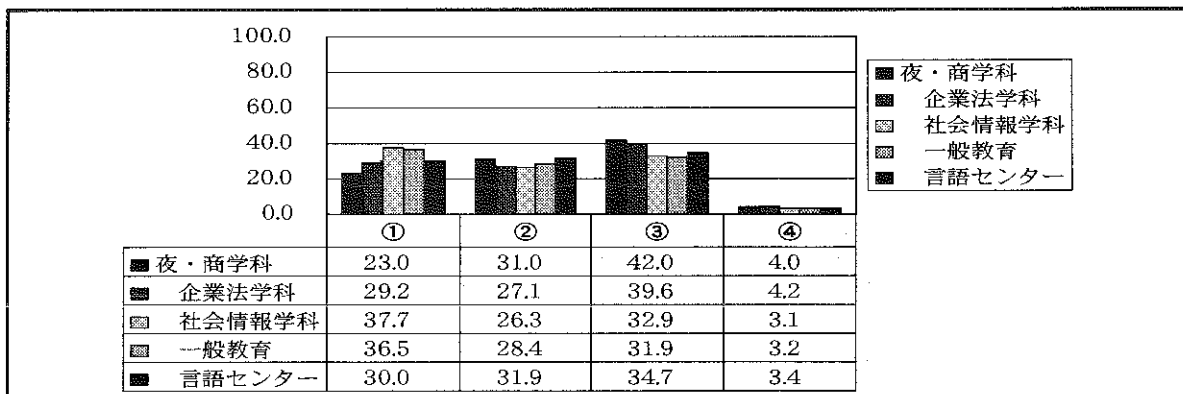
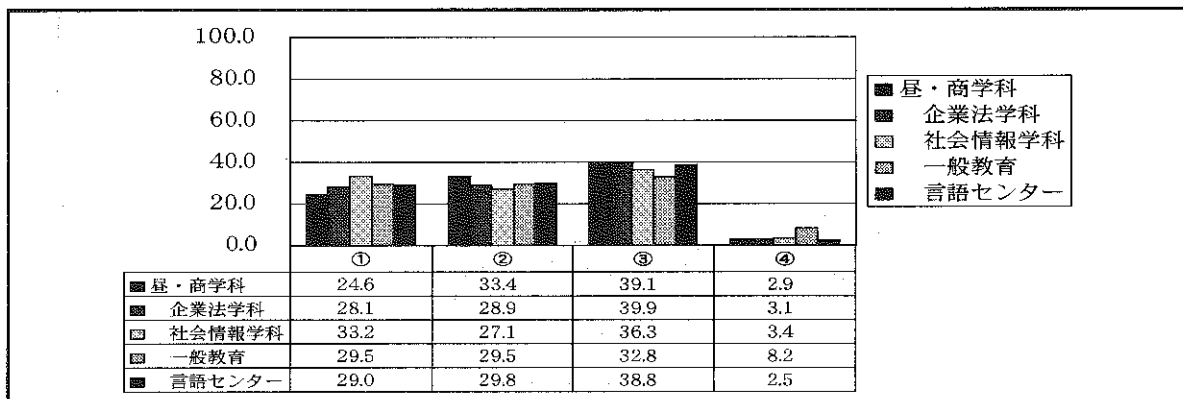


(2) 学科等

学 科	①	②	③	④	計
昼・商 学 科	152	206	241	18	617
企業法学科	155	159	220	17	551
社会情報学科	357	291	390	36	1,074
一般教育	636	636	707	177	2,156
言語センター	710	729	949	61	2,449
計	2,010	2,021	2,507	309	6,847
夜・商 学 科	40	54	73	7	174
企業法学科	42	39	57	6	144
社会情報学科	159	111	139	13	422
一般教育	103	80	90	9	282
言語センター	96	102	111	11	320
計	440	386	470	46	1,342
合 計	2,450	2,407	2,977	355	8,189

(単位%)

学 科	①	②	③	④	計
昼・商 学 科	24.6	33.4	39.1	2.9	100.0
企業法学科	28.1	28.9	39.9	3.1	100.0
社会情報学科	33.2	27.1	36.3	3.4	100.0
一般教育	29.5	29.5	32.8	8.2	100.0
言語センター	29.0	29.8	38.8	2.5	100.0
計	29.4	29.5	36.6	4.5	100.0
夜・商 学 科	23.0	31.0	42.0	4.0	100.0
企業法学科	29.2	27.1	39.6	4.2	100.0
社会情報学科	37.7	26.3	32.9	3.1	100.0
一般教育	36.5	28.4	31.9	3.2	100.0
言語センター	30.0	31.9	34.7	3.4	100.0
計	32.8	28.8	35.0	3.4	100.0
合 計	29.9	29.4	36.4	4.3	100.0



図表3-5-1 講義内容の体系性

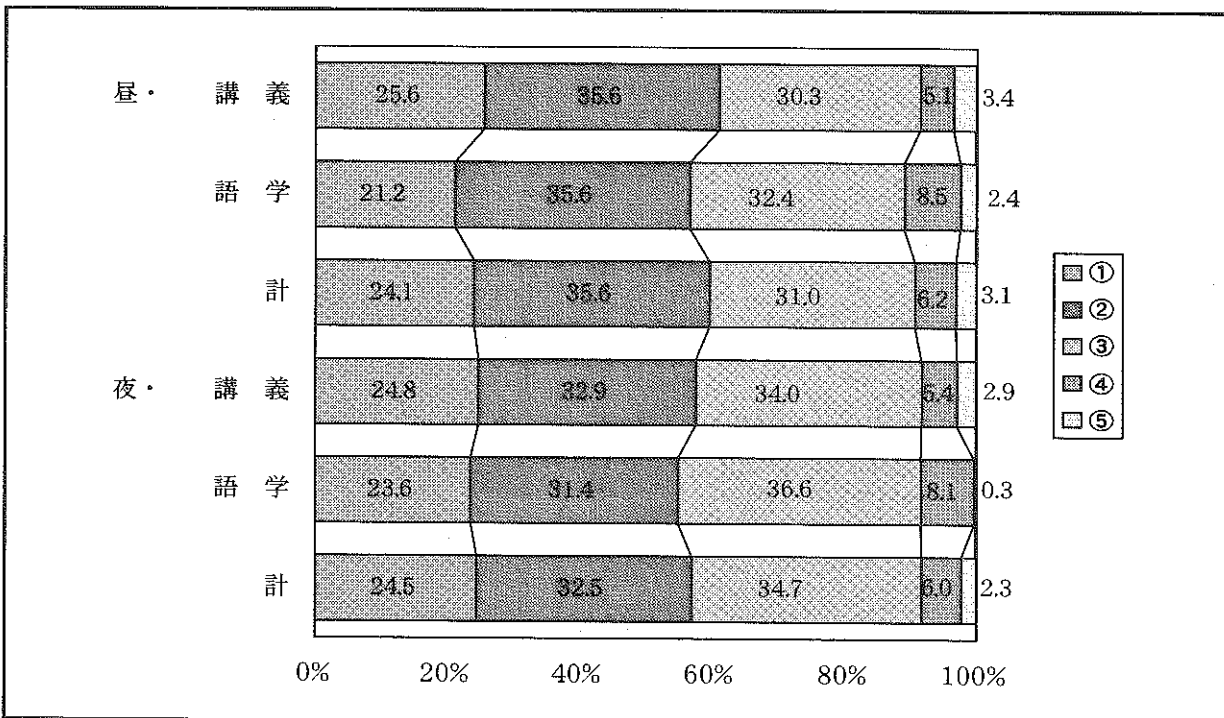
V-1 講義は体系的でしたか。
 ①非常に体系的であった ②かなり体系的であった ③どちらともいえない
 ④あまり体系的でなかった ⑤全く体系的でなかった ⑥出席不足のためわからない

(1) 講義・語学科目

コース・科目	①	②	③	④	⑤	計
昼・講義	1,430	1,988	1,689	282	192	5,581
語学	603	1,013	922	243	67	2,848
計	2,033	3,001	2,611	525	259	8,429
夜・講義	290	385	398	63	34	1,170
語学	91	121	141	31	1	385
計	381	506	539	94	35	1,555
合計	2,414	3,507	3,150	619	294	9,984

(単位%)

コース・科目	①	②	③	④	⑤	計
昼・講義	25.6	35.6	30.3	5.1	3.4	100.0
語学	21.2	35.6	32.4	8.5	2.4	100.0
計	24.1	35.6	31.0	6.2	3.1	100.0
夜・講義	24.8	32.9	34.0	5.4	2.9	100.0
語学	23.6	31.4	36.6	8.1	0.3	100.0
計	24.5	32.5	34.7	6.0	2.3	100.0
合計	24.2	35.1	31.6	6.2	2.9	100.0

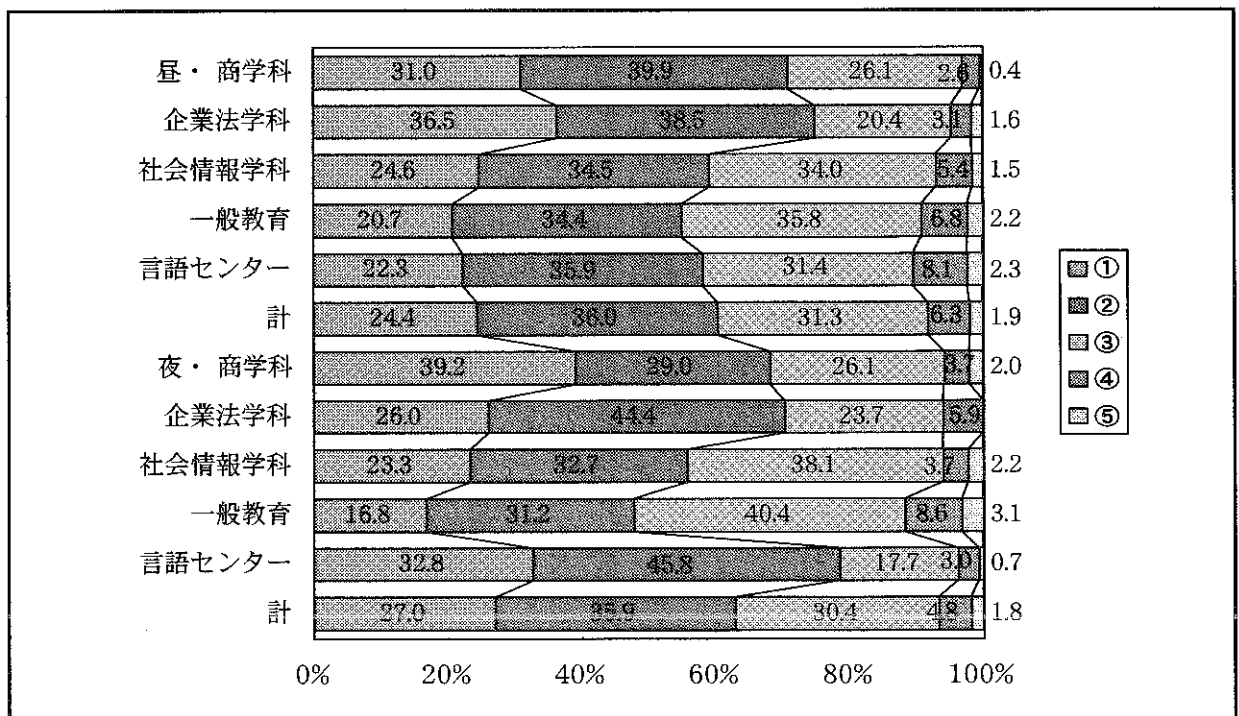


(2) 学科等

学 科	①	②	③	④	⑤	計
昼・商 学 科	308	397	260	26	4	995
企業法学科	274	289	153	23	12	751
社会情報学科	229	321	316	50	14	930
一般教育	508	844	879	168	55	2,454
言語センター	714	1,150	1,003	258	74	3,199
計	2,033	3,001	2,611	525	159	8,329
夜・商 学 科	96	71	64	9	5	245
企業法学科	44	75	40	10	0	169
社会情報学科	94	132	154	15	9	404
一般教育	49	91	118	25	9	292
言語センター	98	137	53	9	2	299
計	381	506	429	68	25	1,409
合 計	2,414	3,507	3,040	593	184	9,738

(単位%)

学 科	①	②	③	④	⑤	計
昼・商 学 科	31.0	39.9	26.1	2.6	0.4	100.0
企業法学科	36.5	38.5	20.4	3.1	1.6	100.0
社会情報学科	24.6	34.5	34.0	5.4	1.5	100.0
一般教育	20.7	34.4	35.8	6.8	2.2	100.0
言語センター	22.3	35.9	31.4	8.1	2.3	100.0
計	24.4	36.0	31.3	6.3	1.9	100.0
夜・商 学 科	39.2	29.0	26.1	3.7	2.0	100.0
企業法学科	26.0	44.4	23.7	5.9	0.0	100.0
社会情報学科	23.3	32.7	38.1	3.7	2.2	100.0
一般教育	16.8	31.2	40.4	8.6	3.1	100.0
言語センター	32.8	45.8	17.7	3.0	0.7	100.0
計	27.0	35.9	30.4	4.8	1.8	100.0
合 計	24.8	36.0	31.2	6.1	1.9	100.0



図表3-5-2 講義内容の興味深さ

V-2 講義内容は興味深いものでしたか。

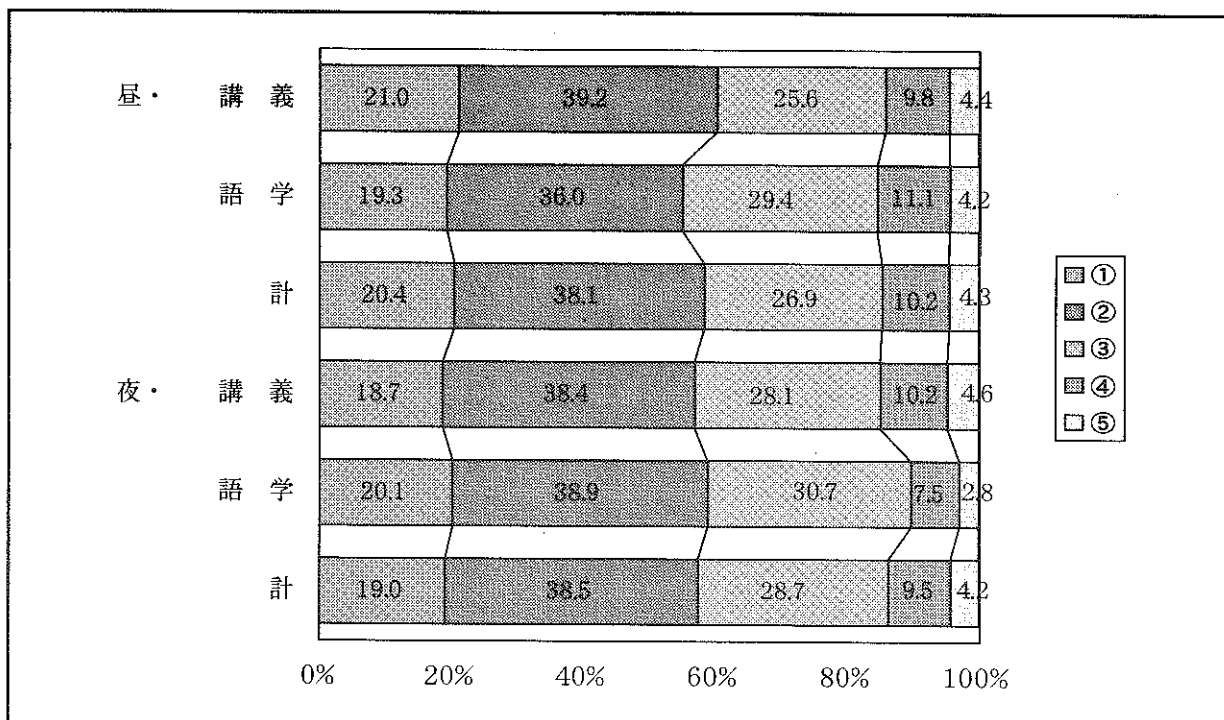
- ①非常に興味深かった ②かなり興味深かった ③どちらともいえない
 ④それほど興味深くなかった ⑤全く興味深くなかった ⑥出席不足のためわからない

(1) 講義・語学科目

コース・科目	①	②	③	④	⑤	計
昼・講義	1,160	2,164	1,411	538	241	5,514
語学	549	1,025	839	317	121	2,851
計	1,709	3,189	2,250	855	362	8,365
夜・講義	218	448	328	119	54	1,167
語学	78	151	119	29	11	388
計	296	599	447	148	65	1,555
合 計	2,005	3,788	2,697	1,003	427	9,920

(単位%)

コース・科目	①	②	③	④	⑤	計
昼・講義	21.0	39.2	25.6	9.8	4.4	100.0
語学	19.3	36.0	29.4	11.1	4.2	100.0
計	20.4	38.1	26.9	10.2	4.3	100.0
夜・講義	18.7	38.4	28.1	10.2	4.6	100.0
語学	20.1	38.9	30.7	7.5	2.8	100.0
計	19.0	38.5	28.7	9.5	4.2	100.0
合 計	20.2	38.2	27.2	10.1	4.3	100.0

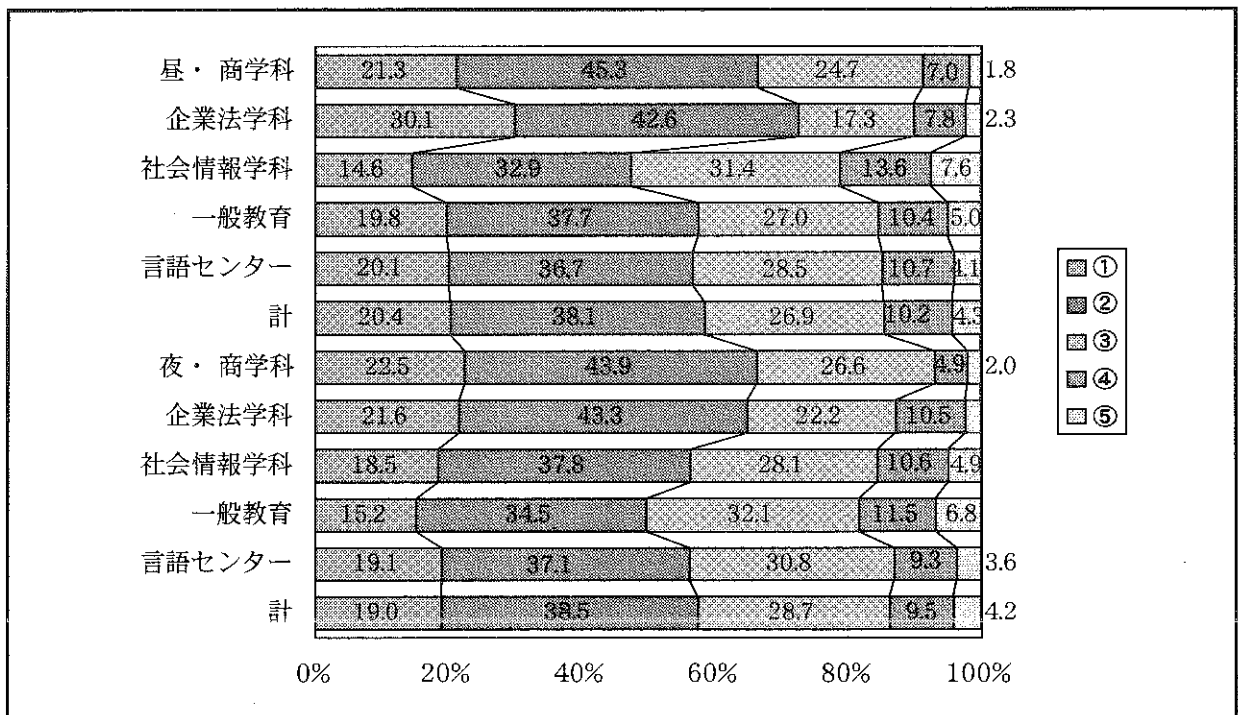


(2) 学科等

学 科	①	②	③	④	⑤	計
昼・商 学 科	213	454	247	70	18	1,002
企業法学科	226	320	130	59	17	752
社会情報学科	136	307	293	127	71	934
一般教育	490	933	668	257	124	2,472
言語センター	644	1,175	912	342	132	3,205
計	1,709	3,189	2,250	855	362	8,365
夜・商 学 科	55	107	65	12	5	244
企業法学科	37	74	38	18	4	171
社会情報学科	75	153	114	43	20	405
一般教育	45	102	95	34	20	296
言語センター	84	163	135	41	16	439
計	296	599	447	148	65	1,555
合 計	2,005	3,788	2,697	1,003	427	9,920

(単位%)

学 科	①	②	③	④	⑤	計
昼・商 学 科	21.3	45.3	24.7	7.0	1.8	100.0
企業法学科	30.1	42.6	17.3	7.8	2.3	100.0
社会情報学科	14.6	32.9	31.4	13.6	7.6	100.0
一般教育	19.8	37.7	27.0	10.4	5.0	100.0
言語センター	20.1	36.7	28.5	10.7	4.1	100.0
計	20.4	38.1	26.9	10.2	4.3	100.0
夜・商 学 科	22.5	43.9	26.6	4.9	2.0	100.0
企業法学科	21.6	43.3	22.2	10.5	2.3	100.0
社会情報学科	18.5	37.8	28.1	10.6	4.9	100.0
一般教育	15.2	34.5	32.1	11.5	6.8	100.0
言語センター	19.1	37.1	30.8	9.3	3.6	100.0
計	19.0	38.5	28.7	9.5	4.2	100.0
合 計	20.2	38.2	27.2	10.1	4.3	100.0



図表3-5-3 講義内容の量

V-3 講義内容は量的に適切でしたか。

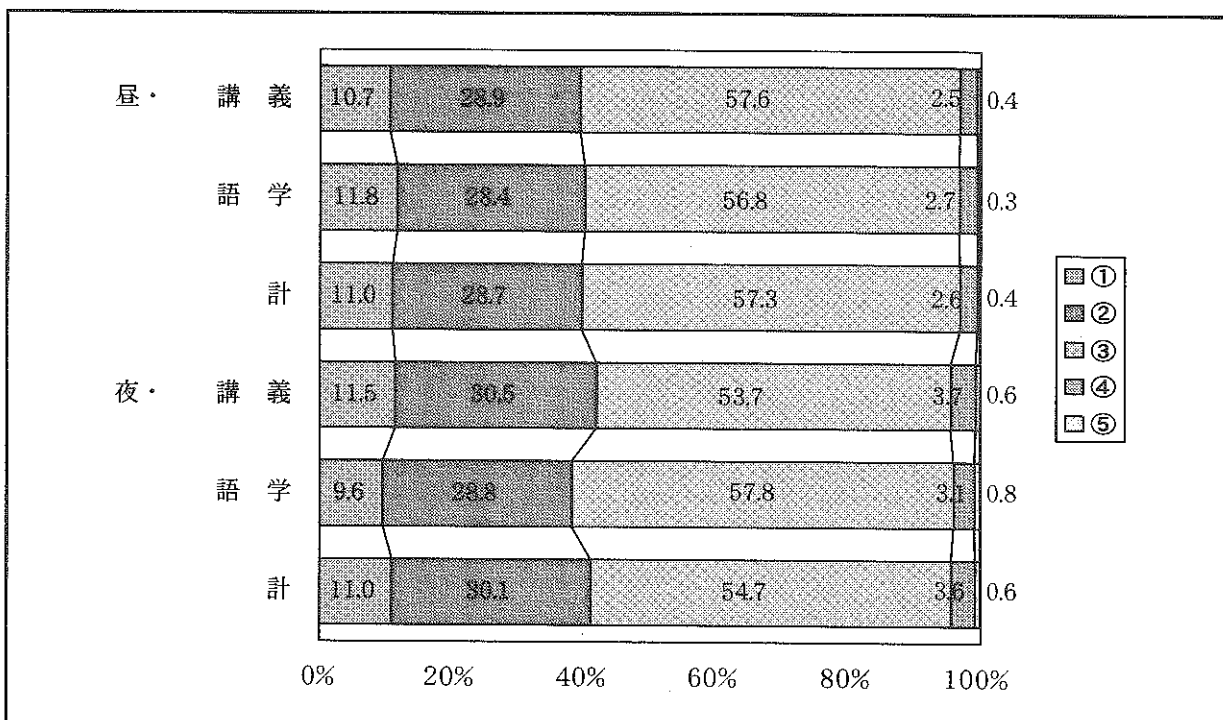
- ①非常に多すぎた ②やや多すぎた ③適量であった
 ④やや少なすぎた ⑤きわめて少なすぎた ⑥出席不足のためわからない

(1) 講義・語学科目

コース・科目	①	②	③	④	⑤	計
昼・講義	583	1,579	3,152	136	22	5,472
語学	333	805	1,607	76	9	2,830
計	916	2,384	4,759	212	31	8,302
夜・講義	133	354	622	43	7	1,159
語学	37	111	223	12	3	386
計	170	465	845	55	10	1,545
合 計	1,086	2,849	5,604	267	41	9,847

(単位%)

コース・科目	①	②	③	④	⑤	計
昼・講義	10.7	28.9	57.6	2.5	0.4	100.0
語学	11.8	28.4	56.8	2.7	0.3	100.0
計	11.0	28.7	57.3	2.6	0.4	100.0
夜・講義	11.5	30.5	53.7	3.7	0.6	100.0
語学	9.6	28.8	57.8	3.1	0.8	100.0
計	11.0	30.1	54.7	3.6	0.6	100.0
合 計	11.0	28.9	56.9	2.7	0.4	100.0

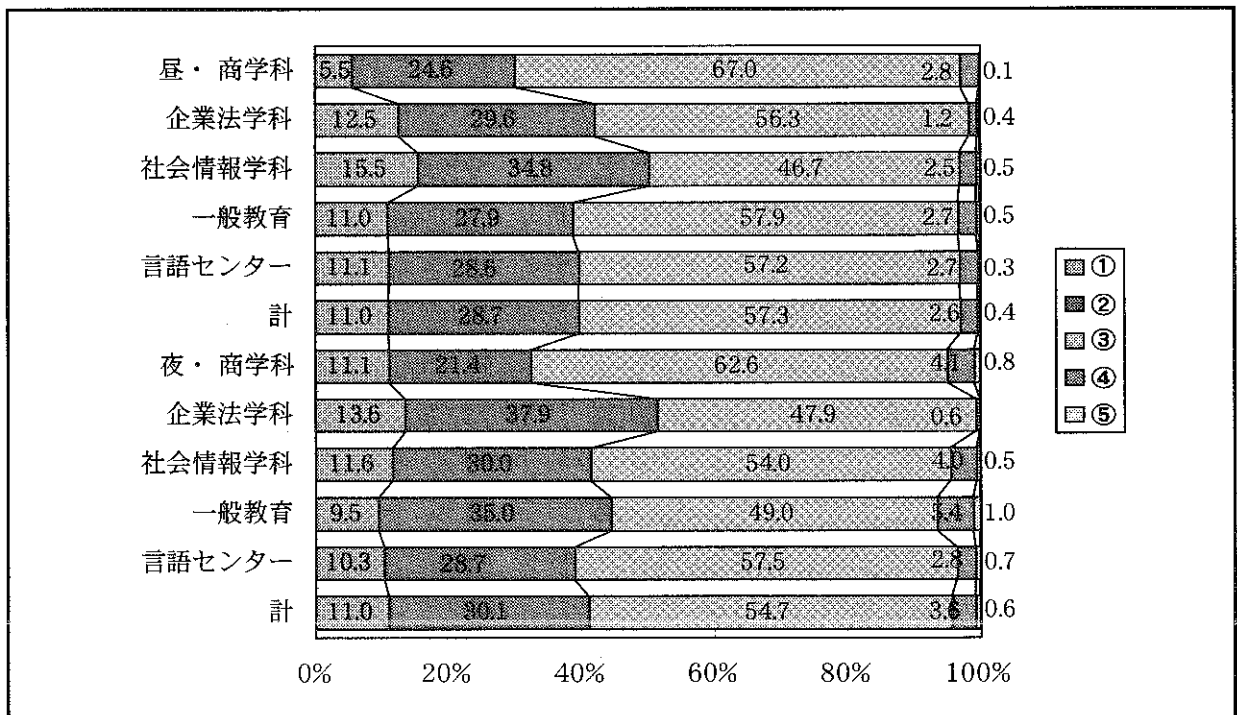


(2) 学科等

学 科	①	②	③	④	⑤	計
昼・商 学 科	55	245	667	28	1	996
企業法学科	94	222	422	9	3	750
社会情報学科	144	323	433	23	5	928
一般教育	269	683	1,417	65	13	2,447
言語センター	354	911	1,820	87	9	3,181
計	916	2,384	4,759	212	31	8,302
夜・商 学 科	27	52	152	10	2	243
企業法学科	23	64	81	1	0	169
社会情報学科	47	121	218	16	2	404
一般教育	28	103	144	16	3	294
言語センター	45	125	250	12	3	435
計	170	465	845	55	10	1,545
合 計	1,086	2,849	5,604	267	41	9,847

(単位%)

学 科	①	②	③	④	⑤	計
昼・商 学 科	5.5	24.6	67.0	2.8	0.1	100.0
企業法学科	12.5	29.6	56.3	1.2	0.4	100.0
社会情報学科	15.5	34.8	46.7	2.5	0.5	100.0
一般教育	11.0	27.9	57.9	2.7	0.5	100.0
言語センター	11.1	28.6	57.2	2.7	0.3	100.0
計	11.0	28.7	57.3	2.6	0.4	100.0
夜・商 学 科	11.1	21.4	62.6	4.1	0.8	100.0
企業法学科	13.6	37.9	47.9	0.6	0.0	100.0
社会情報学科	11.6	30.0	54.0	4.0	0.5	100.0
一般教育	9.5	35.0	49.0	5.4	1.0	100.0
言語センター	10.3	28.7	57.5	2.8	0.7	100.0
計	11.0	30.1	54.7	3.6	0.6	100.0
合 計	11.0	28.9	56.9	2.7	0.4	100.0



図表3-5-4 新しい研究動向の取り入れ

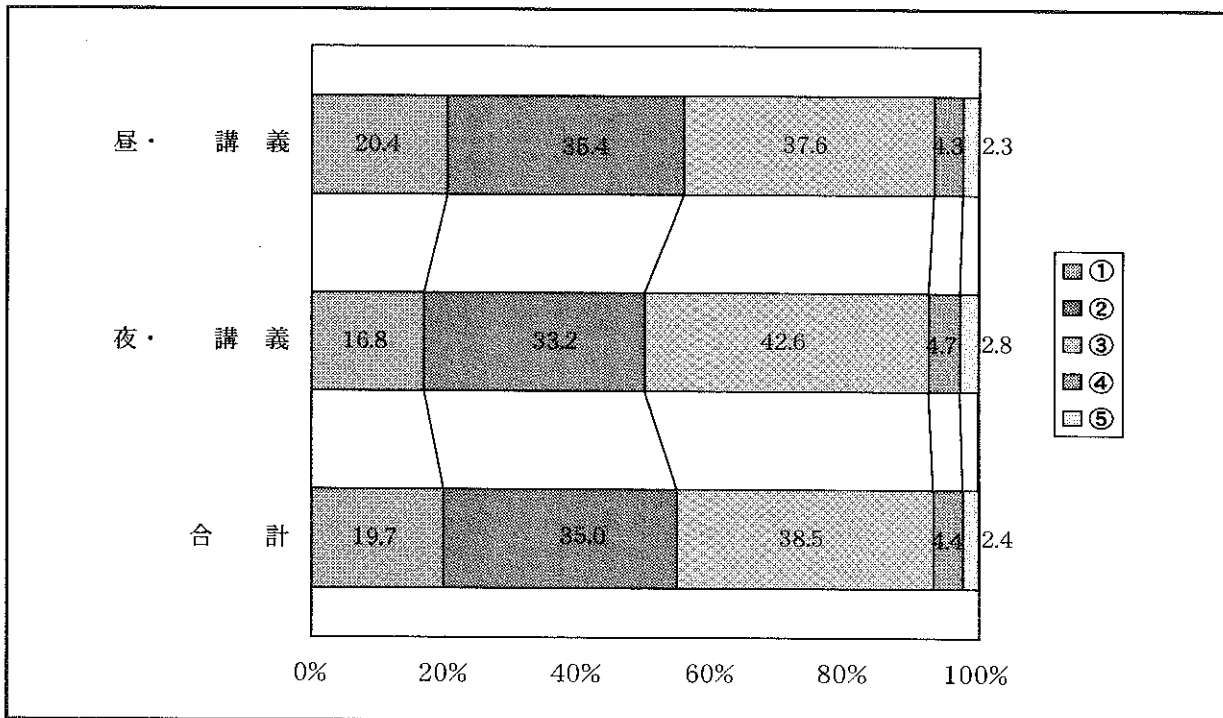
V-4 教師は新しい研究動向を講義に盛り込むことに努力していましたか。
 ①非常に努力していた ②かなり努力していた ③どちらともいえない
 ④あまり努力していなかった ⑤努力していなかった

(1) 講義科目

コース・科目	①	②	③	④	⑤	計
昼・講義	1,135	1,973	2,096	241	130	5,575
夜・講義	198	392	503	55	33	1,181
合計	1,333	2,365	2,599	296	163	6,756

(単位%)

コース・科目	①	②	③	④	⑤	計
昼・講義	20.4	35.4	37.6	4.3	2.3	100.0
夜・講義	16.8	33.2	42.6	4.7	2.8	100.0
合計	19.7	35.0	38.5	4.4	2.4	100.0

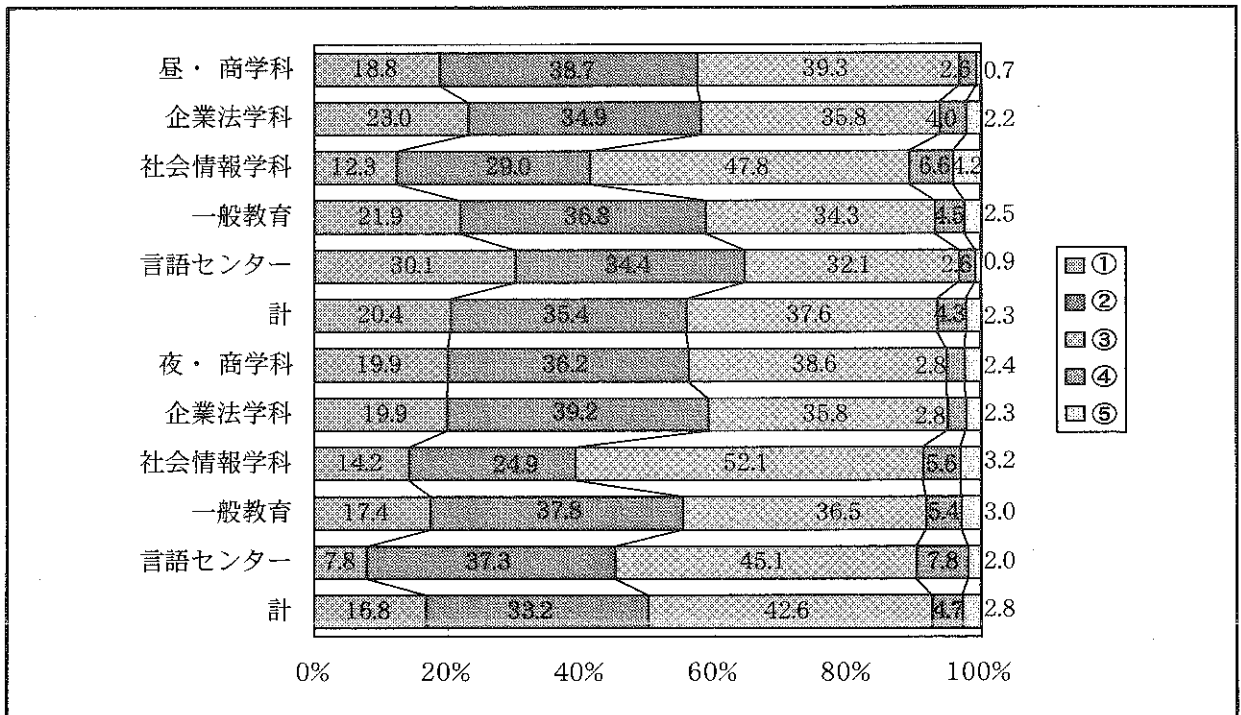


(2) 学科等

学 科	①	②	③	④	⑤	計
昼・商 学 科	189	389	395	26	7	1,006
企業法学科	177	268	275	31	17	768
社会情報学科	117	276	455	63	40	951
一般教育	546	919	858	112	63	2,498
言語センター	106	121	113	9	3	352
計	1,135	1,973	2,096	241	130	5,575
夜・商 学 科	49	89	95	7	6	246
企業法学科	35	69	63	5	4	176
社会情報学科	58	102	213	23	13	409
一般教育	52	113	109	16	9	299
言語センター	4	19	23	4	1	51
計	198	392	503	55	33	1,181
合 計	1,333	2,365	2,599	296	163	6,756

(単位%)

学 科	①	②	③	④	⑤	計
昼・商 学 科	18.8	38.7	39.3	2.6	0.7	100.0
企業法学科	23.0	34.9	35.8	4.0	2.2	100.0
社会情報学科	12.3	29.0	47.8	6.6	4.2	100.0
一般教育	21.9	36.8	34.3	4.5	2.5	100.0
言語センター	30.1	34.4	32.1	2.6	0.9	100.0
計	20.4	35.4	37.6	4.3	2.3	100.0
夜・商 学 科	19.9	36.2	38.6	2.8	2.4	100.0
企業法学科	19.9	39.2	35.8	2.8	2.3	100.0
社会情報学科	14.2	24.9	52.1	5.6	3.2	100.0
一般教育	17.4	37.8	36.5	5.4	3.0	100.0
言語センター	7.8	37.3	45.1	7.8	2.0	100.0
計	16.8	33.2	42.6	4.7	2.8	100.0
合 計	19.7	35.0	38.5	4.4	2.4	100.0



図表3-5-5 講義内容と授業計画の整合性

V-5 講義内容は当初の授業計画等に沿ったものでしたか。

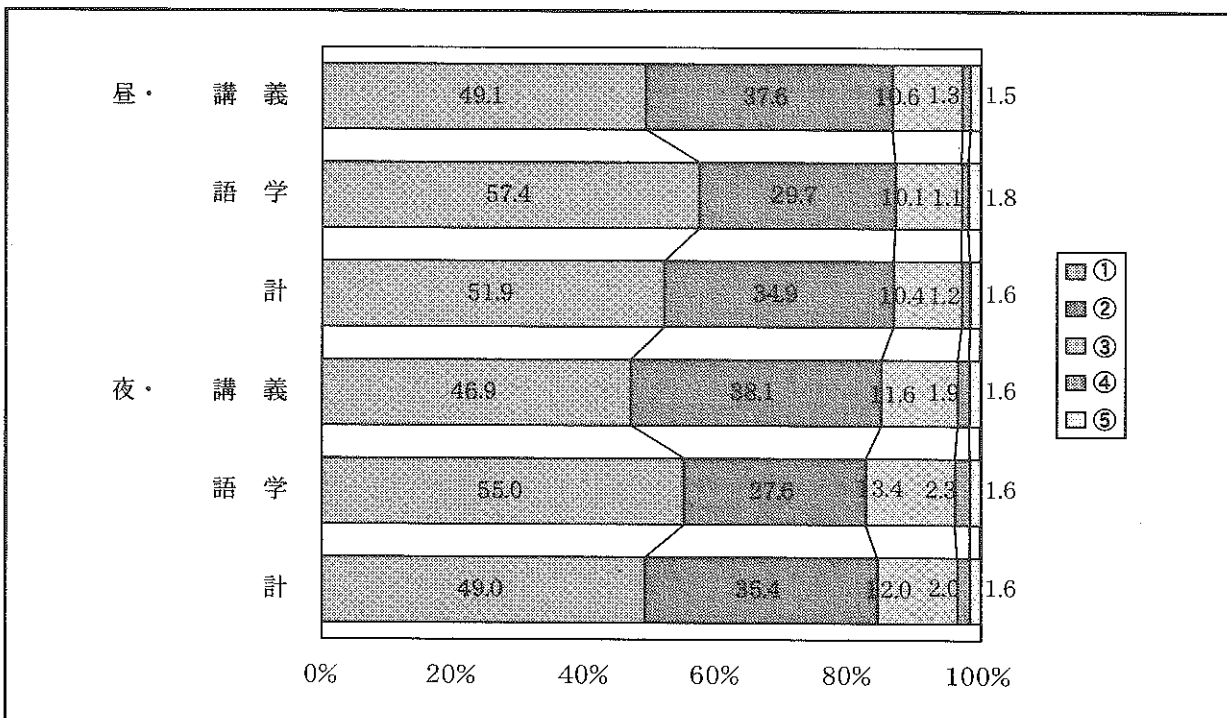
- ①ほぼ沿ったものであった ②80%位沿ったものであった ③50%位沿ったものであった
 ④30%位沿ったものであった ⑤ほとんど無関係であった ⑥出席不足のためわからない

(1) 講義・語学科目

コース・科目	①	②	③	④	⑤	計
昼・講義	2,628	2,011	567	70	79	5,355
語学	1,617	838	284	30	50	2,819
計	4,245	2,849	851	100	129	8,174
夜・講義	532	432	131	21	18	1,134
語学	213	107	52	9	6	387
計	745	539	183	30	24	1,521
合 計	4,990	3,388	1,034	130	153	9,695

(単位%)

コース・科目	①	②	③	④	⑤	計
昼・講義	49.1	37.6	10.6	1.3	1.5	100.0
語学	57.4	29.7	10.1	1.1	1.8	100.0
計	51.9	34.9	10.4	1.2	1.6	100.0
夜・講義	46.9	38.1	11.6	1.9	1.6	100.0
語学	55.0	27.6	13.4	2.3	1.6	100.0
計	49.0	35.4	12.0	2.0	1.6	100.0
合 計	51.5	34.9	10.7	1.3	1.6	100.0

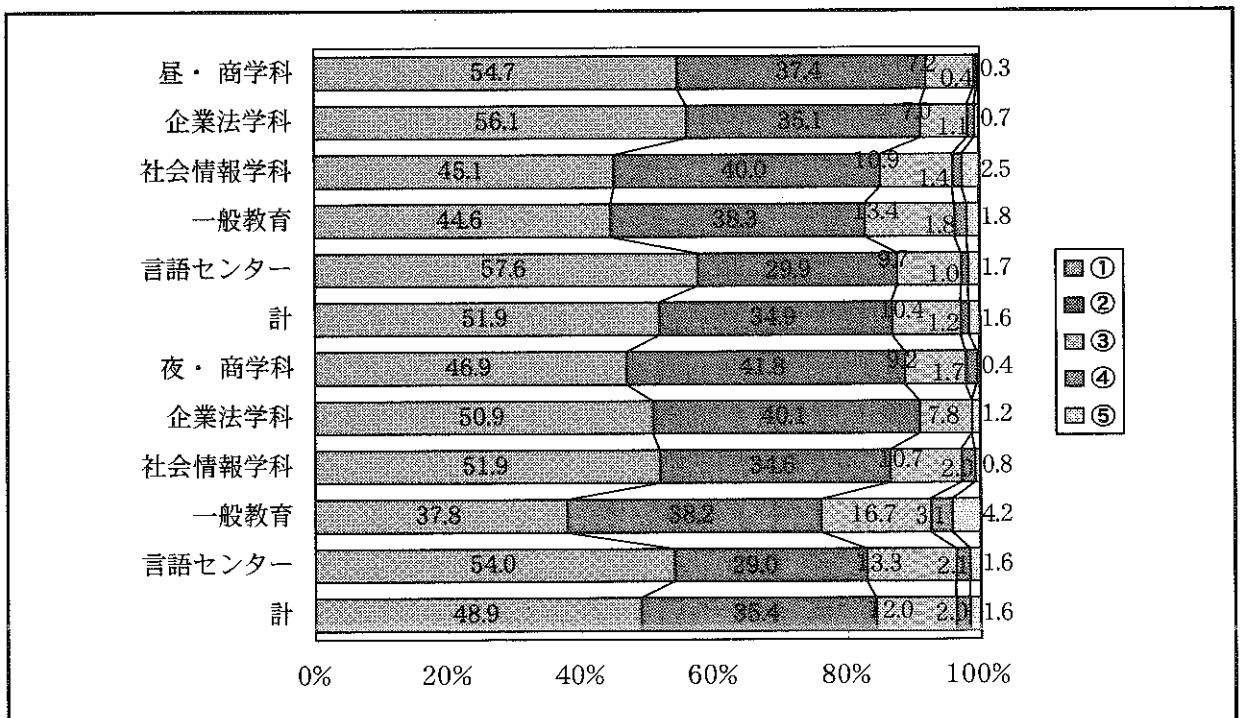


(2) 学科等

学 科	①	②	③	④	⑤	計
昼・商 学 科	528	361	69	4	3	965
企業法学科	409	256	51	8	5	729
社会情報学科	412	366	100	13	23	914
一般教育	1,072	919	323	44	44	2,402
言語センター	1,824	947	308	31	54	3,164
計	4,245	2,849	851	100	129	8,174
夜・商 学 科	112	100	22	4	1	239
企業法学科	85	67	13	0	2	167
社会情報学科	204	136	42	8	3	393
一般教育	109	110	48	9	12	288
言語センター	235	126	58	9	7	435
計	745	539	183	30	25	1,522
合 計	4,990	3,388	1,034	130	154	9,696

(単位%)

学 科	①	②	③	④	⑤	計
昼・商 学 科	54.7	37.4	7.2	0.4	0.3	100.0
企業法学科	56.1	35.1	7.0	1.1	0.7	100.0
社会情報学科	45.1	40.0	10.9	1.4	2.5	100.0
一般教育	44.6	38.3	13.4	1.8	1.8	100.0
言語センター	57.6	29.9	9.7	1.0	1.7	100.0
計	51.9	34.9	10.4	1.2	1.6	100.0
夜・商 学 科	46.9	41.8	9.2	1.7	0.4	100.0
企業法学科	50.9	40.1	7.8	0.0	1.2	100.0
社会情報学科	51.9	34.6	10.7	2.0	0.8	100.0
一般教育	37.8	38.2	16.7	3.1	4.2	100.0
言語センター	54.0	29.0	13.3	2.1	1.6	100.0
計	48.9	35.4	12.0	2.0	1.6	100.0
合 計	51.5	34.9	10.7	1.3	1.6	100.0



図表3-6-1 教師の話し方

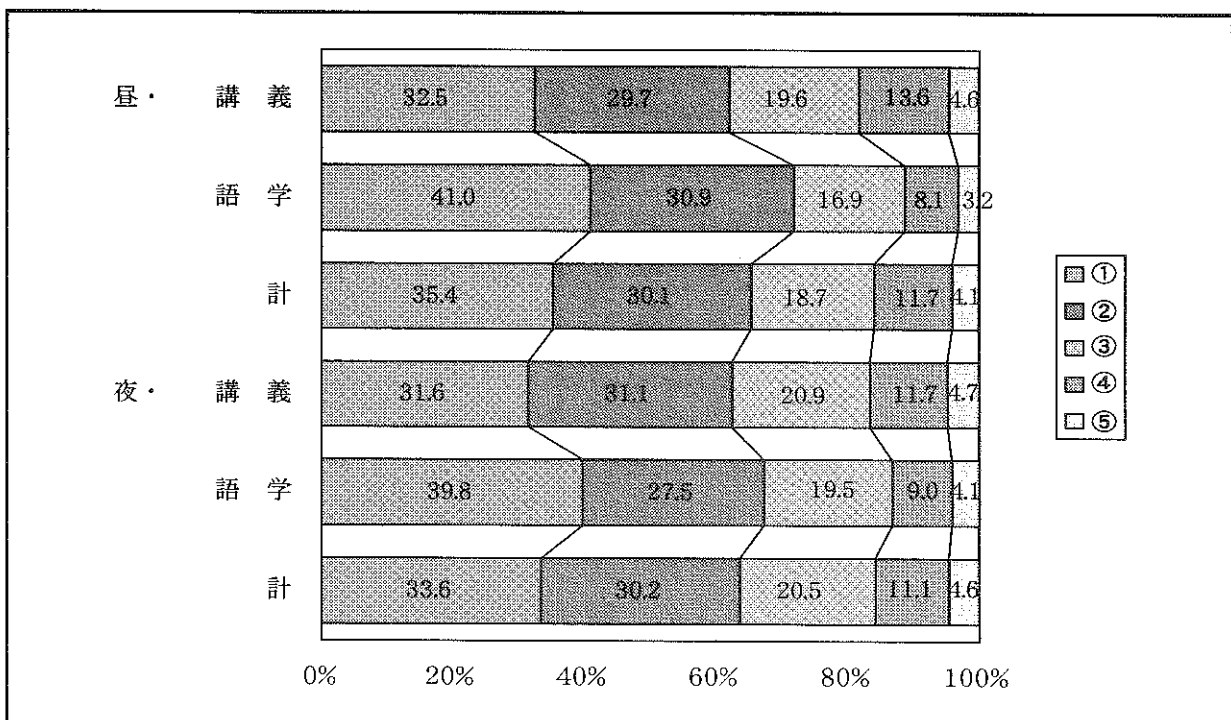
VI-1 教師の話し方は適切でしたか。
 ①非常に聞きやすかった ②かなり聞きやすかった ③どちらともいえない
 ④やや聞きにくかった ⑤非常に聞きにくかった

(1) 講義・語学科目

コース・科目	①	②	③	④	⑤	計
昼・講義	1,817	1,658	1,096	757	255	5,583
語学	1,171	881	481	231	90	2,854
計	2,988	2,539	1,577	988	345	8,437
夜・講義	374	368	247	139	56	1,184
語学	155	107	76	35	16	389
計	529	475	323	174	72	1,573
合計	3,517	3,014	1,900	1,162	417	10,010

(単位%)

コース・科目	①	②	③	④	⑤	計
昼・講義	32.5	29.7	19.6	13.6	4.6	100.0
語学	41.0	30.9	16.9	8.1	3.2	100.0
計	35.4	30.1	18.7	11.7	4.1	100.0
夜・講義	31.6	31.1	20.9	11.7	4.7	100.0
語学	39.8	27.5	19.5	9.0	4.1	100.0
計	33.6	30.2	20.5	11.1	4.6	100.0
合計	35.1	30.1	19.0	11.6	4.2	100.0

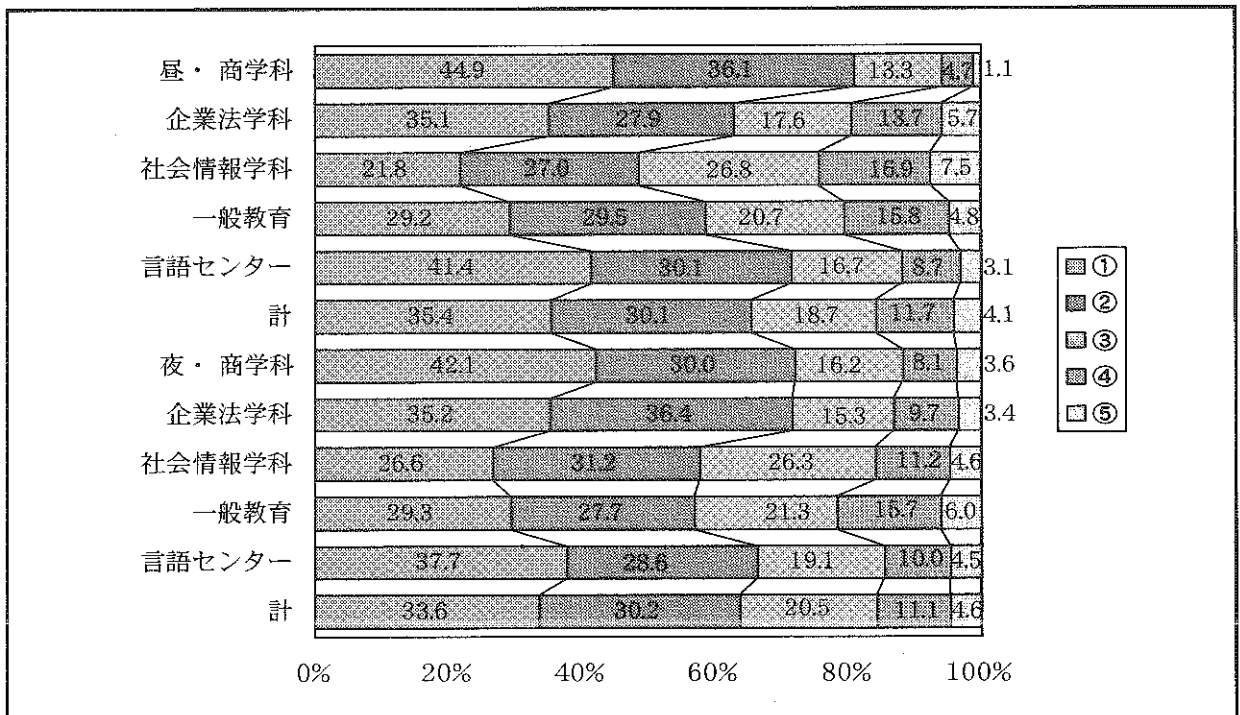


(2) 学科等

学 科	①	②	③	④	⑤	計
昼・商 学 科	453	364	134	47	11	1,009
企業法学科	269	214	135	105	44	767
社会情報学科	207	257	255	161	71	951
一般教育	730	739	518	395	120	2,502
言語センター	1,329	965	535	280	99	3,208
計	2,988	2,539	1,577	988	345	8,437
夜・商 学 科	104	74	40	20	9	247
企業法学科	62	64	27	17	6	176
社会情報学科	109	128	108	46	19	410
一般教育	88	83	64	47	18	300
言語センター	166	126	84	44	20	440
計	529	475	323	174	72	1,573
合 計	3,517	3,014	1,900	1,162	417	10,010

(単位%)

学 科	①	②	③	④	⑤	計
昼・商 学 科	44.9	36.1	13.3	4.7	1.1	100.0
企業法学科	35.1	27.9	17.6	13.7	5.7	100.0
社会情報学科	21.8	27.0	26.8	16.9	7.5	100.0
一般教育	29.2	29.5	20.7	15.8	4.8	100.0
言語センター	41.4	30.1	16.7	8.7	3.1	100.0
計	35.4	30.1	18.7	11.7	4.1	100.0
夜・商 学 科	42.1	30.0	16.2	8.1	3.6	100.0
企業法学科	35.2	36.4	15.3	9.7	3.4	100.0
社会情報学科	26.6	31.2	26.3	11.2	4.6	100.0
一般教育	29.3	27.7	21.3	15.7	6.0	100.0
言語センター	37.7	28.6	19.1	10.0	4.5	100.0
計	33.6	30.2	20.5	11.1	4.6	100.0
合 計	35.1	30.1	19.0	11.6	4.2	100.0



図表3-6-2 テキスト、プリント等の利用・解説の仕方

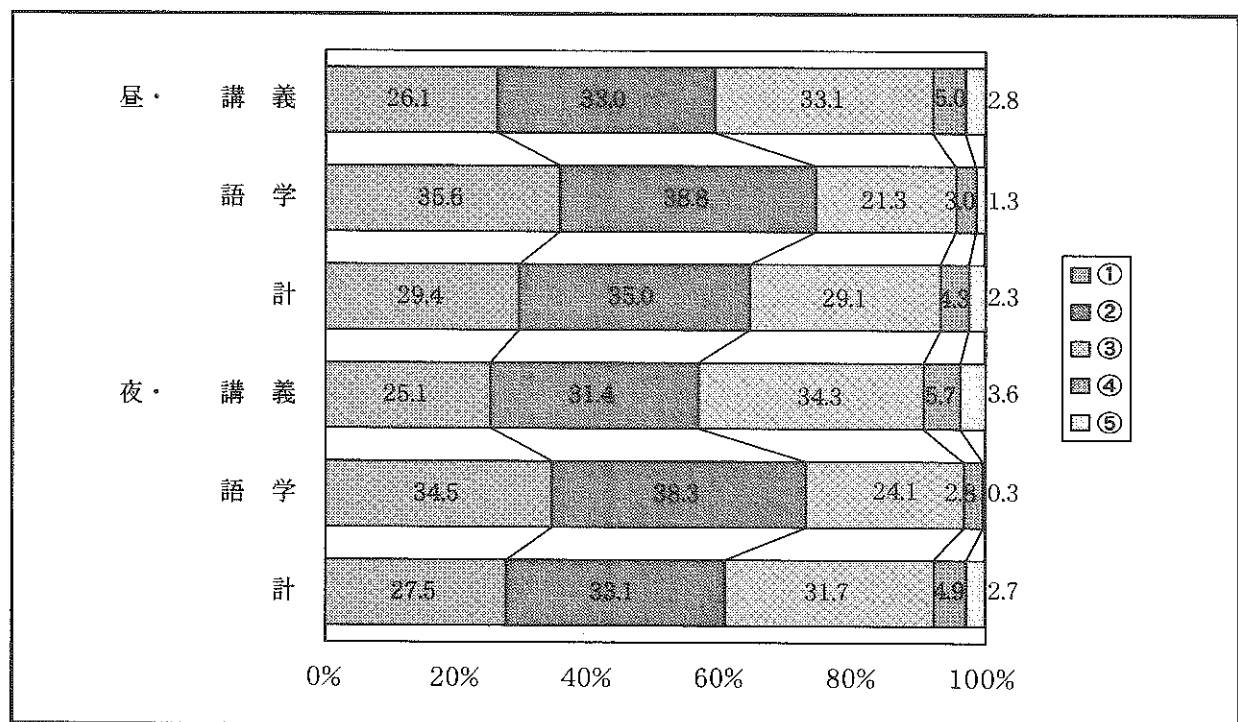
VI-2 テキスト、プリント等は適切に使われましたか。
 ①非常に適切であった ②かなり適切であった ③どちらともいえない
 ④やや不適切であった ⑤非常に不適切であった

(1) 講義・語学科目

コース・科目	①	②	③	④	⑤	計
昼・講義	1,426	1,801	1,807	274	153	5,461
語学	1,011	1,101	605	85	36	2,838
計	2,437	2,902	2,412	359	189	8,299
夜・講義	289	361	394	65	41	1,150
語学	133	148	93	11	1	386
計	422	509	487	76	42	1,536
合 計	2,859	3,411	2,899	435	231	9,835

(単位%)

コース・科目	①	②	③	④	⑤	計
昼・講義	26.1	33.0	33.1	5.0	2.8	100.0
語学	35.6	38.8	21.3	3.0	1.3	100.0
計	29.4	35.0	29.1	4.3	2.3	100.0
夜・講義	25.1	31.4	34.3	5.7	3.6	100.0
語学	34.5	38.3	24.1	2.8	0.3	100.0
計	27.5	33.1	31.7	4.9	2.7	100.0
合 計	29.1	34.7	29.5	4.4	2.3	100.0

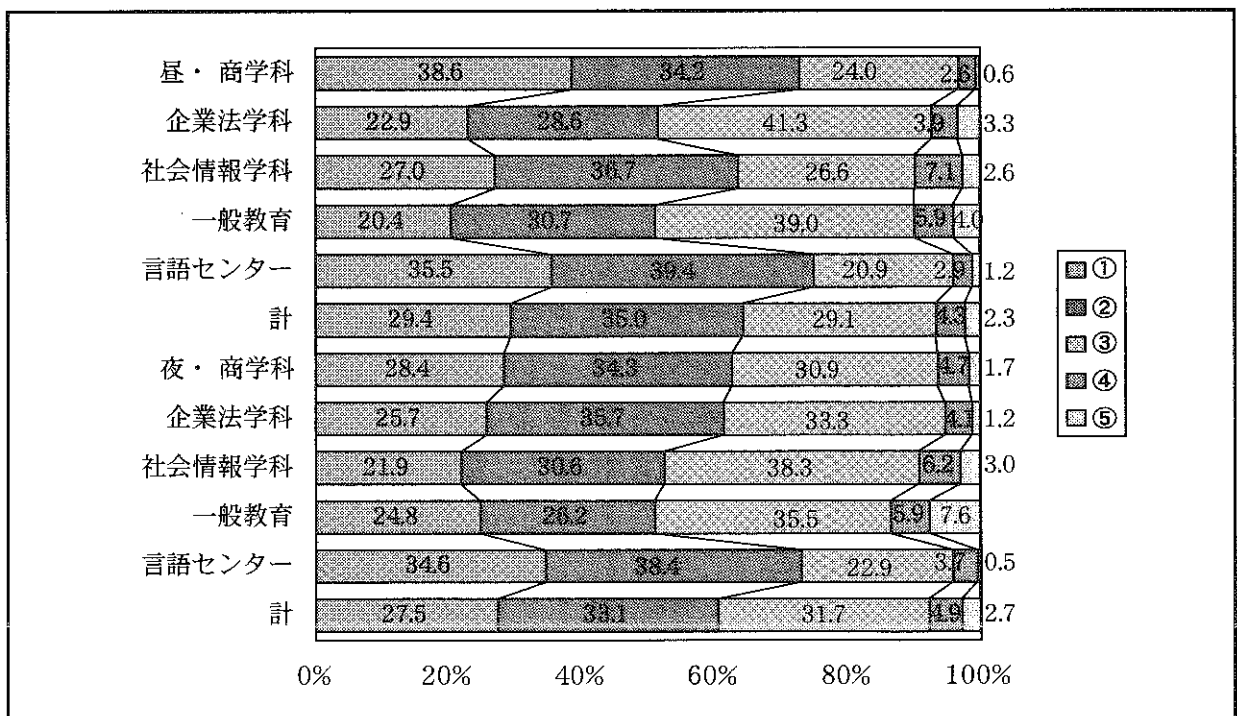


(2) 学科等

学 科	①	②	③	④	⑤	計
昼・商 学 科	383	340	238	26	6	993
企業法学科	172	215	310	29	25	751
社会情報学科	255	346	251	67	25	944
一般教育	495	745	946	144	96	2,426
言語センター	1,132	1,256	667	93	37	3,185
計	2,437	2,902	2,412	359	189	8,299
夜・商 学 科	67	81	73	11	4	236
企業法学科	44	61	57	7	2	171
社会情報学科	88	123	154	25	12	402
一般教育	72	76	103	17	22	290
言語センター	151	168	100	16	2	437
計	422	509	487	76	42	1,536
合 計	2,859	3,411	2,899	435	231	9,835

(単位%)

学 科	①	②	③	④	⑤	計
昼・商 学 科	38.6	34.2	24.0	2.6	0.6	100.0
企業法学科	22.9	28.6	41.3	3.9	3.3	100.0
社会情報学科	27.0	36.7	26.6	7.1	2.6	100.0
一般教育	20.4	30.7	39.0	5.9	4.0	100.0
言語センター	35.5	39.4	20.9	2.9	1.2	100.0
計	29.4	35.0	29.1	4.3	2.3	100.0
夜・商 学 科	28.4	34.3	30.9	4.7	1.7	100.0
企業法学科	25.7	35.7	33.3	4.1	1.2	100.0
社会情報学科	21.9	30.6	38.3	6.2	3.0	100.0
一般教育	24.8	26.2	35.5	5.9	7.6	100.0
言語センター	34.6	38.4	22.9	3.7	0.5	100.0
計	27.5	33.1	31.7	4.9	2.7	100.0
合 計	29.1	34.7	29.5	4.4	2.3	100.0



図表3-6-3 黒板、OHP、ビデオ装置等の使い方

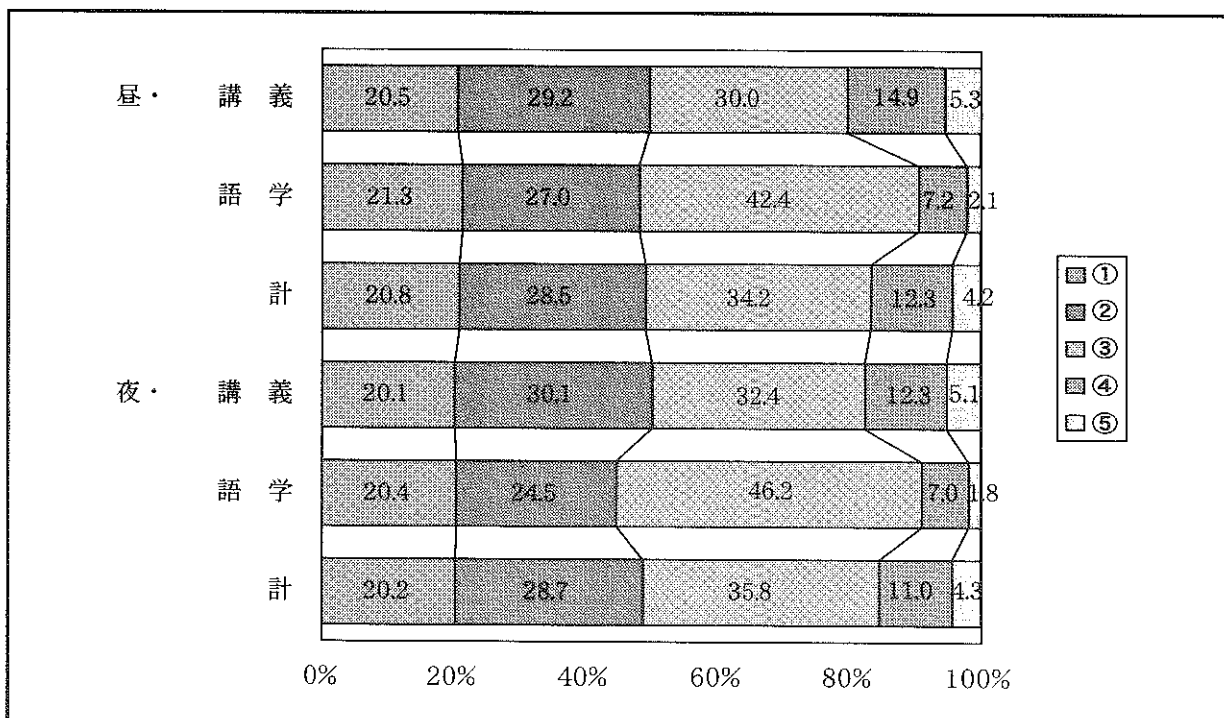
VI-3 黒板、OHP、ビデオ装置等の使い方は適切でしたか。
 ①非常に適切であった ②かなり適切であった ③どちらともいえない
 ④やや不適切であった ⑤非常に不適切であった

(1) 講義・語学科目

コース・科目	①	②	③	④	⑤	計
昼・講義	1,133	1,613	1,653	824	292	5,515
語学	598	761	1,192	204	59	2,814
計	1,731	2,374	2,845	1,028	351	8,329
夜・講義	233	348	375	143	59	1,158
語学	78	94	177	27	7	383
計	311	442	552	170	66	1,541
合 計	2,042	2,816	3,397	1,198	417	9,870

(単位%)

コース・科目	①	②	③	④	⑤	計
昼・講義	20.5	29.2	30.0	14.9	5.3	100.0
語学	21.3	27.0	42.4	7.2	2.1	100.0
計	20.8	28.5	34.2	12.3	4.2	100.0
夜・講義	20.1	30.1	32.4	12.3	5.1	100.0
語学	20.4	24.5	46.2	7.0	1.8	100.0
計	20.2	28.7	35.8	11.0	4.3	100.0
合 計	20.7	28.5	34.4	12.1	4.2	100.0

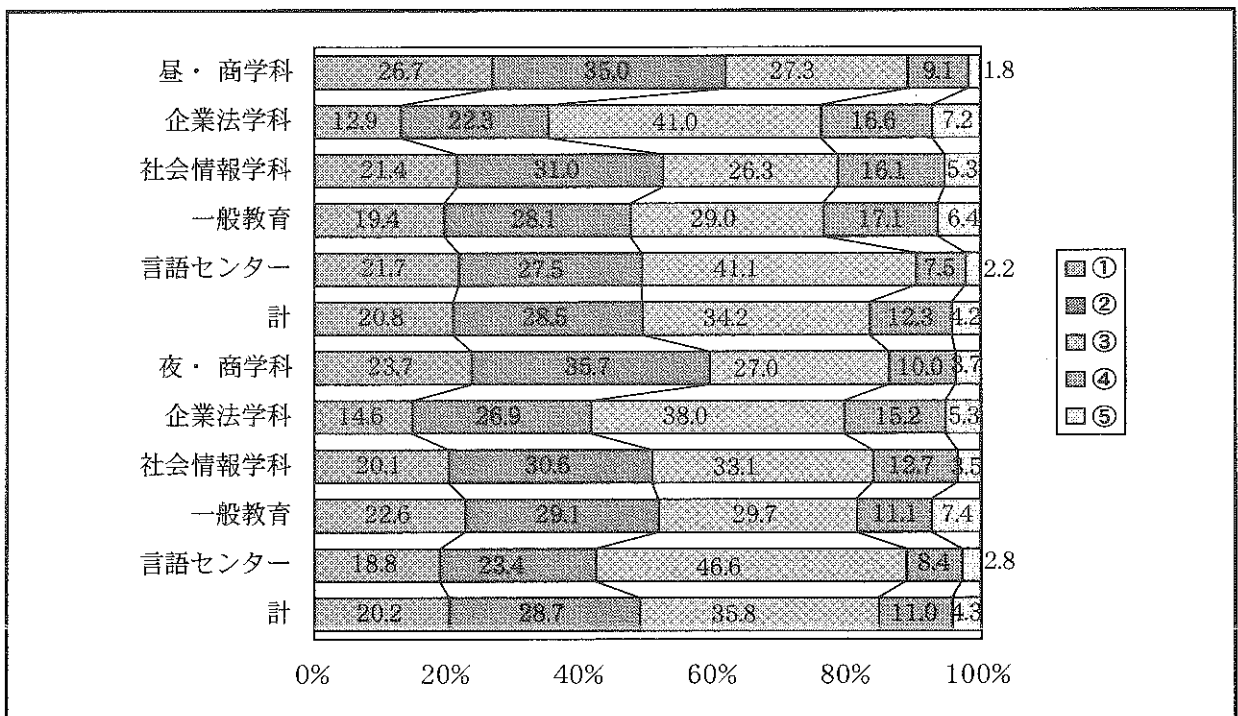


(2) 学科等

学 科	①	②	③	④	⑤	計
昼・商 学 科	268	351	274	91	18	1,002
企業法学科	98	169	311	126	55	759
社会情報学科	201	291	247	151	50	940
一般教育	480	693	715	423	158	2,469
言語センター	684	870	1,298	237	70	3,159
計	1,731	2,374	2,845	1,028	351	8,329
夜・商 学 科	57	86	65	24	9	241
企業法学科	25	46	65	26	9	171
社会情報学科	81	123	133	51	14	402
一般教育	67	86	88	33	22	296
言語センター	81	101	201	36	12	431
計	311	442	552	170	66	1,541
合 計	2,042	2,816	3,397	1,198	417	9,870

(単位%)

学 科	①	②	③	④	⑤	計
昼・商 学 科	26.7	35.0	27.3	9.1	1.8	100.0
企業法学科	12.9	22.3	41.0	16.6	7.2	100.0
社会情報学科	21.4	31.0	26.3	16.1	5.3	100.0
一般教育	19.4	28.1	29.0	17.1	6.4	100.0
言語センター	21.7	27.5	41.1	7.5	2.2	100.0
計	20.8	28.5	34.2	12.3	4.2	100.0
夜・商 学 科	23.7	35.7	27.0	10.0	3.7	100.0
企業法学科	14.6	26.9	38.0	15.2	5.3	100.0
社会情報学科	20.1	30.6	33.1	12.7	3.5	100.0
一般教育	22.6	29.1	29.7	11.1	7.4	100.0
言語センター	18.8	23.4	46.6	8.4	2.8	100.0
計	20.2	28.7	35.8	11.0	4.3	100.0
合 計	20.7	28.5	34.4	12.1	4.2	100.0



図表3-6-4 学生の反応に注意した講義の仕方

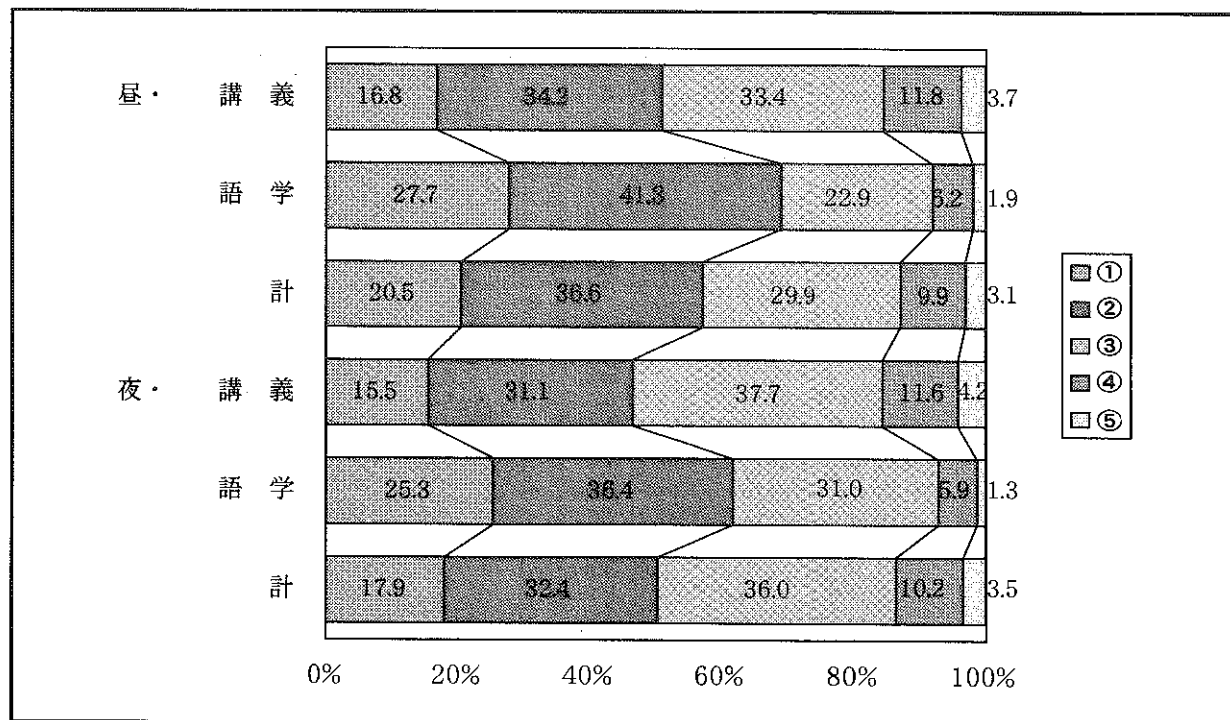
VI-4 教師は学生の反応を見ながら講義を進めていましたか。
 ①絶えず注意を払っていた ②かなり注意を払っていた ③どちらともいえない
 ④あまり注意を払っていなかった ⑤まったく注意を払っていなかった

(1) 講義・語学科目

コース・科目	①	②	③	④	⑤	計
昼・講義	922	1,884	1,841	652	205	5,504
語学	789	1,175	652	176	54	2,846
計	1,711	3,059	2,493	828	259	8,350
夜・講義	181	364	441	136	49	1,171
語学	98	141	120	23	5	387
計	279	505	561	159	54	1,558
合計	1,990	3,564	3,054	987	313	9,908

(単位%)

コース・科目	①	②	③	④	⑤	計
昼・講義	16.8	34.2	33.4	11.8	3.7	100.0
語学	27.7	41.3	22.9	6.2	1.9	100.0
計	20.5	36.6	29.9	9.9	3.1	100.0
夜・講義	15.5	31.1	37.7	11.6	4.2	100.0
語学	25.3	36.4	31.0	5.9	1.3	100.0
計	17.9	32.4	36.0	10.2	3.5	100.0
合計	20.1	36.0	30.8	10.0	3.2	100.0

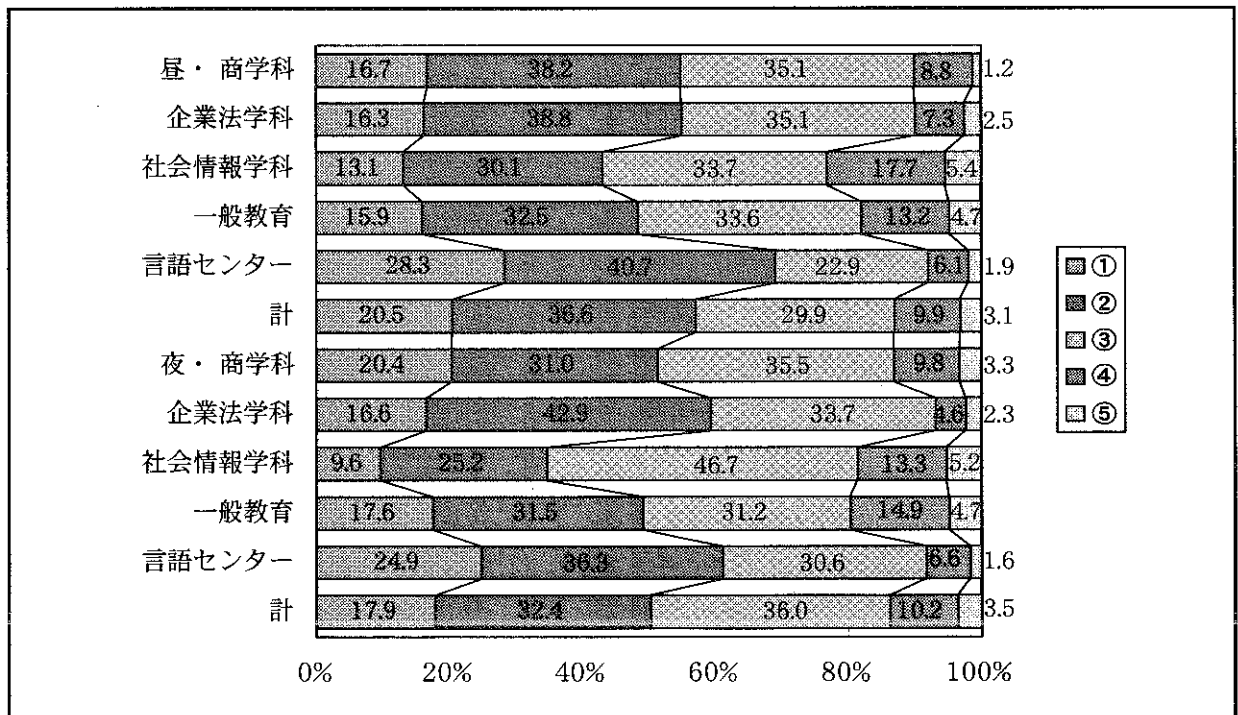


(2) 学科等

学 科	①	②	③	④	⑤	計
昼・商 学 科	168	384	353	89	12	1,006
企業法学科	124	296	268	56	19	763
社会情報学科	124	285	319	168	51	947
一般教育	388	791	819	321	115	2,434
言語センター	907	1,303	734	194	62	3,200
計	1,711	3,059	2,493	828	259	8,350
夜・商 学 科	50	76	87	24	8	245
企業法学科	29	75	59	8	4	175
社会情報学科	39	102	189	54	21	405
一般教育	52	93	92	44	14	295
言語センター	109	159	134	29	7	438
計	279	505	561	159	54	1,558
合 計	1,990	3,564	3,054	987	313	9,908

(単位%)

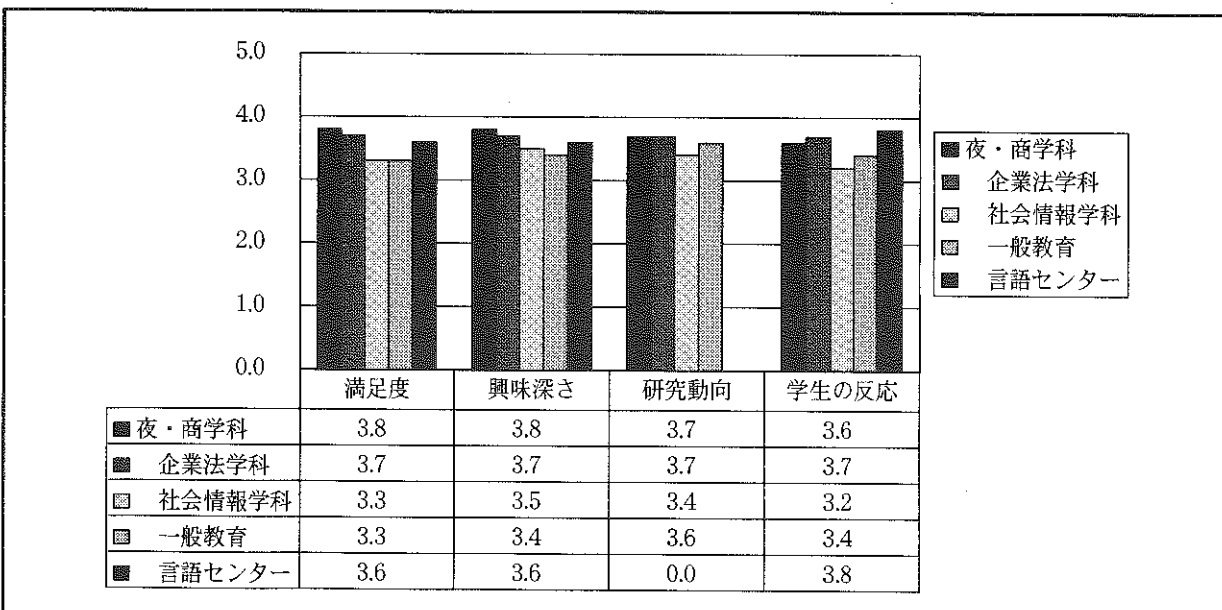
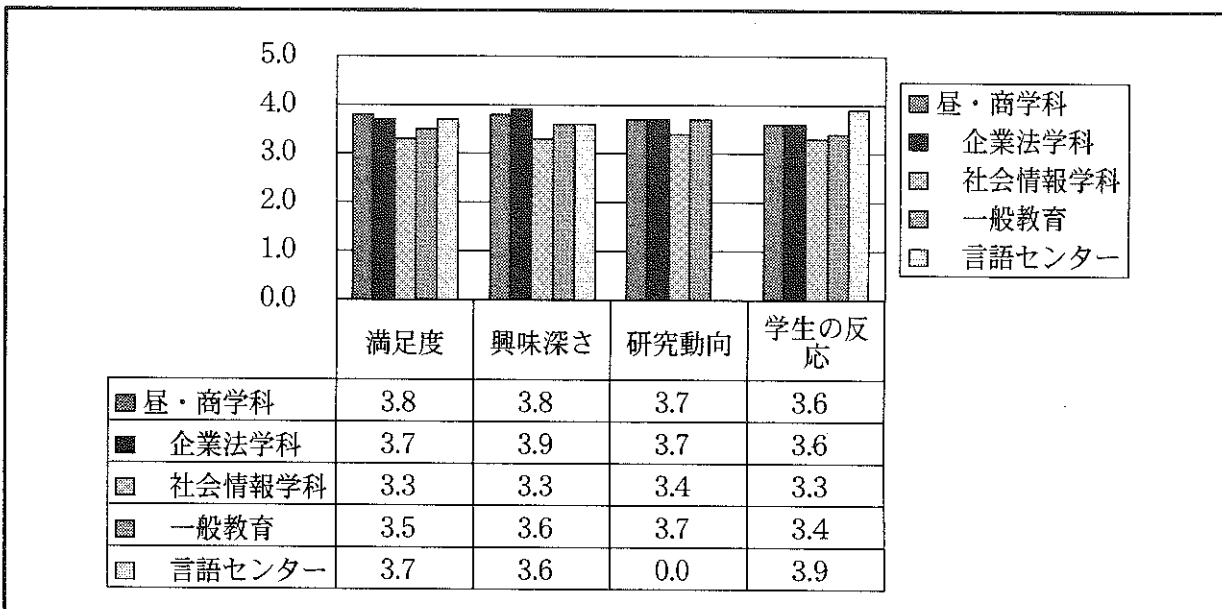
学 科	①	②	③	④	⑤	計
昼・商 学 科	16.7	38.2	35.1	8.8	1.2	100.0
企業法学科	16.3	38.8	35.1	7.3	2.5	100.0
社会情報学科	13.1	30.1	33.7	17.7	5.4	100.0
一般教育	15.9	32.5	33.6	13.2	4.7	100.0
言語センター	28.3	40.7	22.9	6.1	1.9	100.0
計	20.5	36.6	29.9	9.9	3.1	100.0
夜・商 学 科	20.4	31.0	35.5	9.8	3.3	100.0
企業法学科	16.6	42.9	33.7	4.6	2.3	100.0
社会情報学科	9.6	25.2	46.7	13.3	5.2	100.0
一般教育	17.6	31.5	31.2	14.9	4.7	100.0
言語センター	24.9	36.3	30.6	6.6	1.6	100.0
計	17.9	32.4	36.0	10.2	3.5	100.0
合 計	20.1	36.0	30.8	10.0	3.2	100.0



図表3-8 講義科目の総合評価（総平均値）

(1) 講義科目

コード	Ⅳ-1	V-2	V-4	Ⅵ-4	
学 科 等	満足度	興味深さ	研究動向	学生の反応	総平均値
昼・商 学 科	3.8	3.8	3.7	3.6	3.74
企 業 法 学 科	3.7	3.9	3.7	3.6	3.74
社 会 情 報 学 科	3.3	3.3	3.4	3.3	3.32
一 般 教 育	3.5	3.6	3.7	3.4	3.55
言 語 セ ン タ ー	3.7	3.6	-	3.9	3.73
学 科 等	満足度	興味深さ	研究動向	学生の反応	総平均値
夜・商 学 科	3.8	3.8	3.7	3.6	3.71
企 業 法 学 科	3.7	3.7	3.7	3.7	3.69
社 会 情 報 学 科	3.3	3.5	3.4	3.2	3.38
一 般 教 育	3.3	3.4	3.6	3.4	3.43
言 語 セ ン タ ー	3.6	3.6	-	3.8	3.67



図表3-9-1 学年と満足度の関係

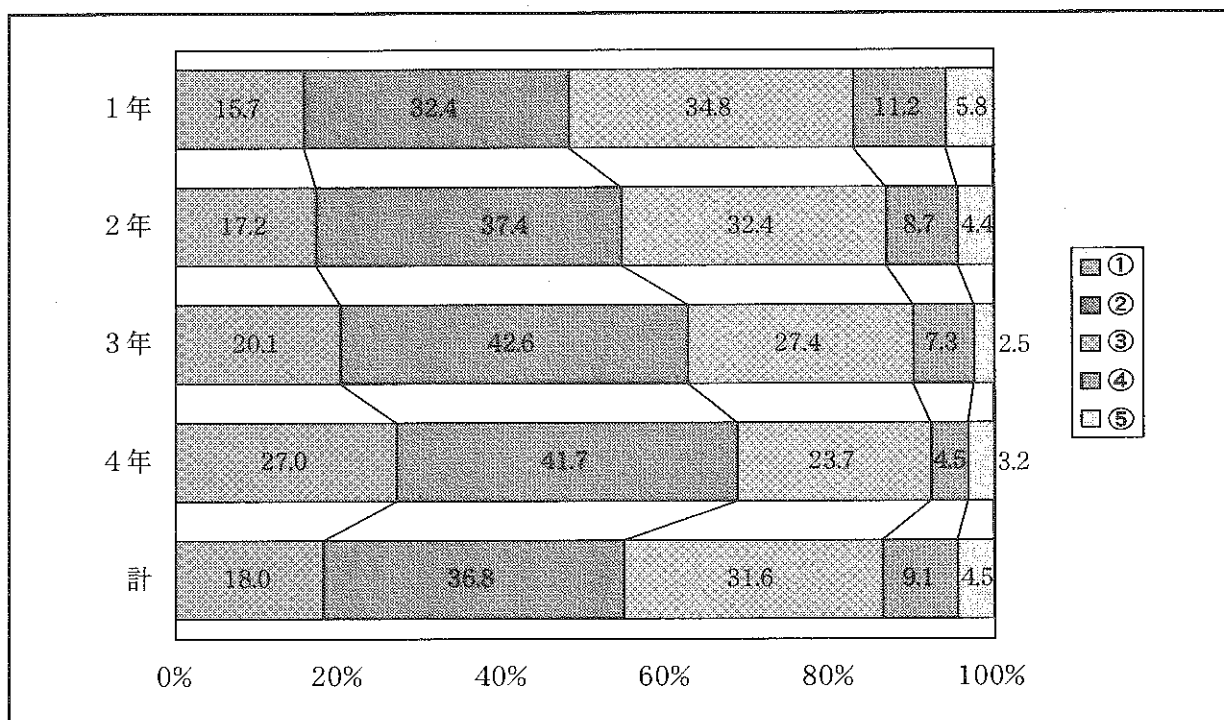
IV-1 総合的に判断して、この講義にどの程度満足できましたか。
 ①非常に満足できた ②かなり満足できた ③どちらともいえない
 ④やや不満であった ⑤非常に不満であった

(1) 講義科目

学 年	①	②	③	④	⑤	計
1 年	448	926	994	321	166	2,855
2 年	297	647	560	151	76	1,731
3 年	287	609	392	105	36	1,429
4 年	162	250	142	27	19	600
計	1,194	2,432	2,088	604	297	6,615

(単位%)

学 年	①	②	③	④	⑤	計
1 年	15.7	32.4	34.8	11.2	5.8	100.0
2 年	17.2	37.4	32.4	8.7	4.4	100.0
3 年	20.1	42.6	27.4	7.3	2.5	100.0
4 年	27.0	41.7	23.7	4.5	3.2	100.0
計	18.0	36.8	31.6	9.1	4.5	100.0

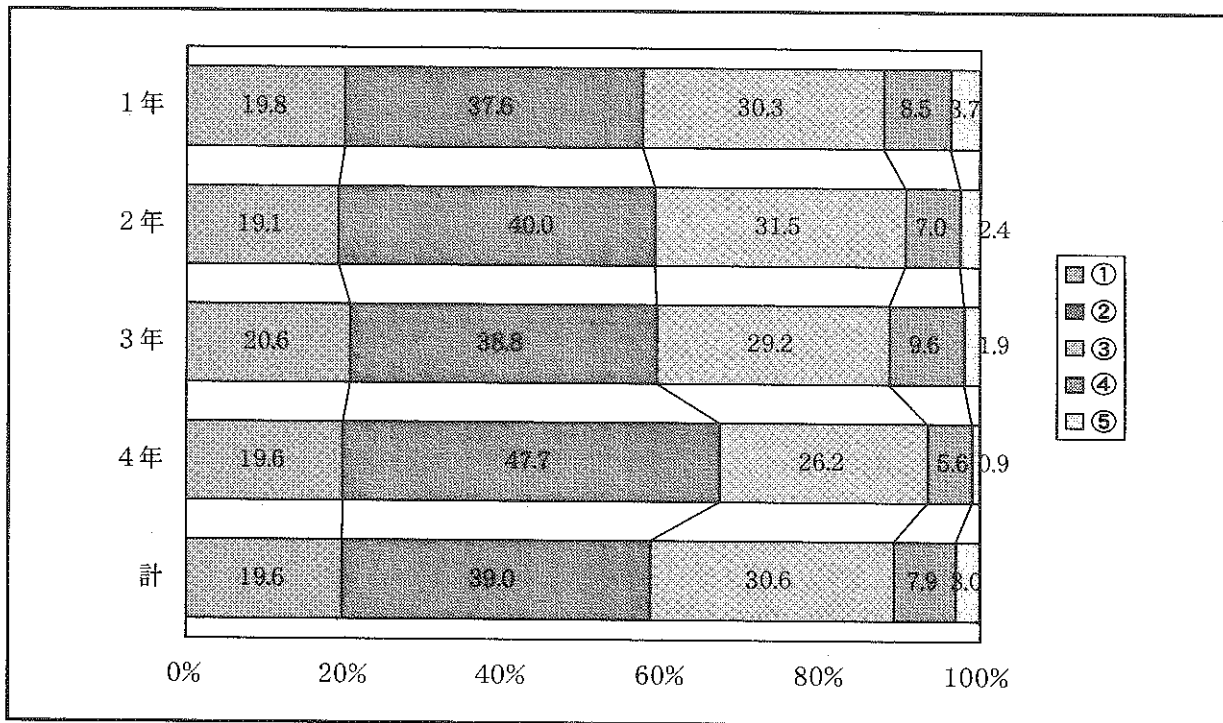


(2) 語学科目

学 年	①	②	③	④	⑤	計
1 年	328	622	501	141	61	1,653
2 年	235	493	388	86	30	1,232
3 年	43	81	61	20	4	209
4 年	21	51	28	6	1	107
計	627	1,247	978	253	96	3,201

(単位%)

学 年	①	②	③	④	⑤	計
1 年	19.8	37.6	30.3	8.5	3.7	100.0
2 年	19.1	40.0	31.5	7.0	2.4	100.0
3 年	20.6	38.8	29.2	9.6	1.9	100.0
4 年	19.6	47.7	26.2	5.6	0.9	100.0
計	19.6	39.0	30.6	7.9	3.0	100.0



図表3-9-2 講義の選択理由と満足度の関係

IV-1 総合的に判断して、この講義にどの程度満足できましたか。

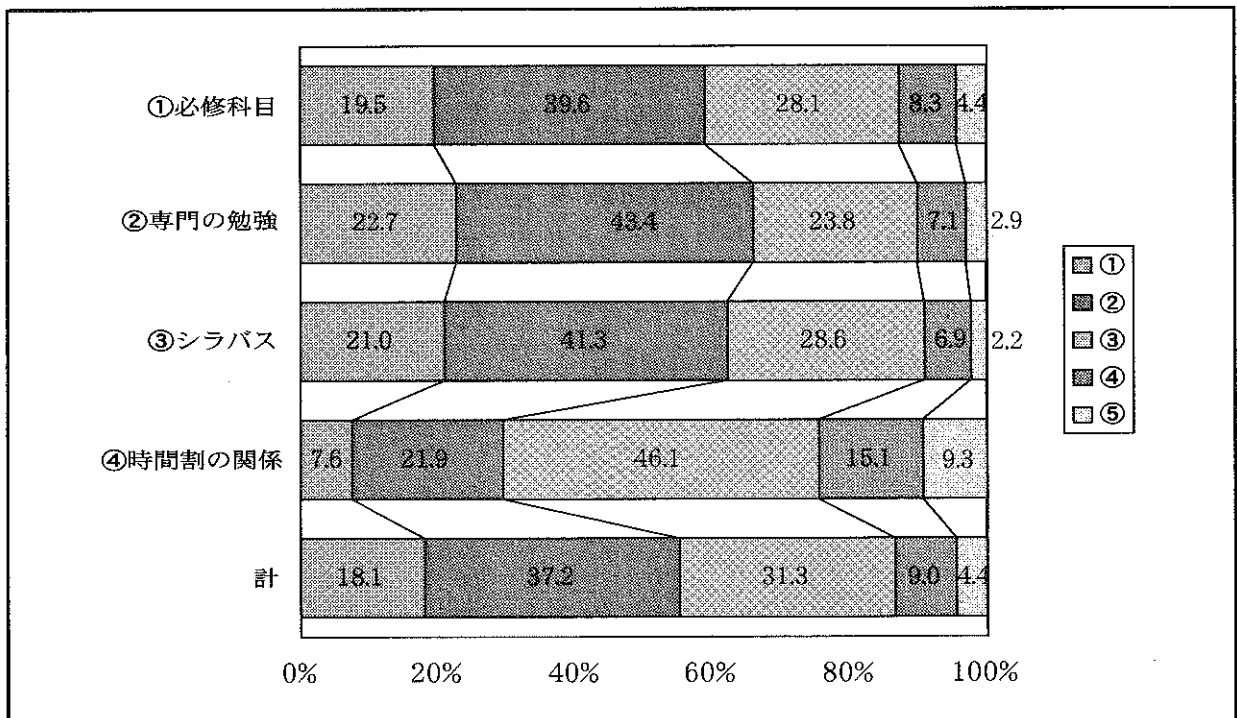
- ①非常に満足した ②かなり満足した ③どちらともいえない
 ④やや不満であった ⑤非常に不満であった

(1) 講義科目

選択理由	①	②	③	④	⑤	計
①必修科目	372	755	536	159	83	1,905
②専門の勉強	255	486	267	80	33	1,121
③シラバス	472	926	641	154	50	2,243
④時間割の関係	104	299	630	207	127	1,367
計	1,203	2,466	2,074	600	293	6,636

(単位%)

選択理由	①	②	③	④	⑤	計
①必修科目	19.5	39.6	28.1	8.3	4.4	100.0
②専門の勉強	22.7	43.4	23.8	7.1	2.9	100.0
③シラバス	21.0	41.3	28.6	6.9	2.2	100.0
④時間割の関係	7.6	21.9	46.1	15.1	9.3	100.0
計	18.1	37.2	31.3	9.0	4.4	100.0

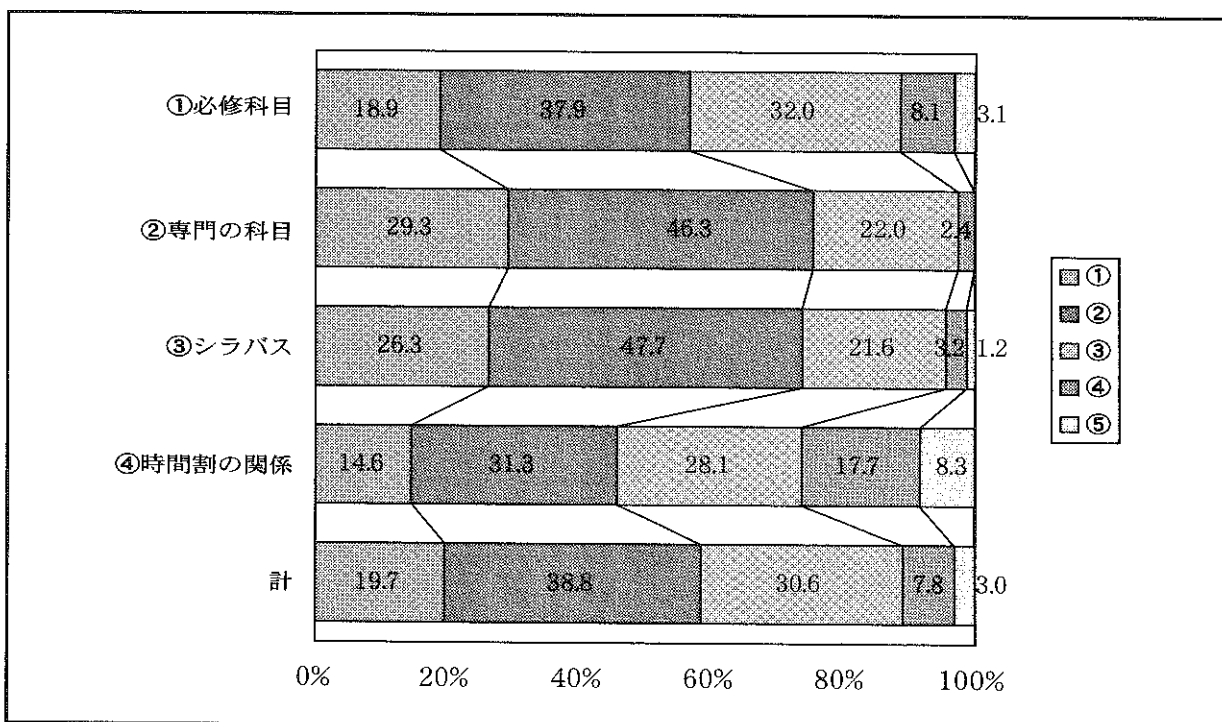


(2) 語学科目

選択理由	①	②	③	④	⑤	計
①必修科目	509	1,023	864	220	84	2,700
②専門の勉強	12	19	9	1	0	41
③シラバス	90	163	74	11	4	342
④時間割の関係	14	30	27	17	8	96
計	625	1,235	974	249	96	3,179

(単位%)

選択理由	①	②	③	④	⑤	計
①必修科目	18.9	37.9	32.0	8.1	3.1	100.0
②専門の勉強	29.3	46.3	22.0	2.4	0.0	100.0
③シラバス	26.3	47.7	21.6	3.2	1.2	100.0
④時間割の関係	14.6	31.3	28.1	17.7	8.3	100.0
計	19.7	38.8	30.6	7.8	3.0	100.0



図表3-9-3 授業に関する各質問項目と満足度との相関関係

		総合満足	体系性	興味深さ	新動向の取入れ	話し方
総合満足	Pearsonの相関係数	1	0.430	0.639	0.459	0.534
	有意確率(両側)					
	N	6771	6721	6741	6718	6729
講義内容の体系性	Pearsonの相関係数	0.430	1	0.503	0.364	0.369
	有意確率(両側)					
	N	6721	6761	6756	6734	6743
講義の興味深さ	Pearsonの相関係数	0.639	0.503	1	0.450	0.439
	有意確率(両側)					
	N	6741	6756	6782	6756	6766
新動向の取入れ	Pearsonの相関係数	0.459	0.364	0.450	1	0.403
	有意確率(両側)					
	N	6718	6734	6756	6759	6747
教師の話し方	Pearsonの相関係数	0.534	0.369	0.439	0.403	1
	有意確率(両側)					
	N	6729	6743	6766	6747	6770
テキスト等の使い方	Pearsonの相関係数	0.405	0.345	0.332	0.358	0.446
	有意確率(両側)					
	N	6574	6590	6611	6594	6609
黒板等の使い方	Pearsonの相関係数	0.420	0.317	0.325	0.346	0.481
	有意確率(両側)					
	N	6635	6650	6673	6654	6671
学生反応を見ての注意	Pearsonの相関係数	0.410	0.299	0.383	0.388	0.388
	有意確率(両側)					
	N	6639	6651	6673	6657	6671
授業への出席率	Pearsonの相関係数	0.148	0.217	0.230	0.112	0.099
	有意確率(両側)					
	N	6763	6754	6775	6752	6763
学生の学習態度	Pearsonの相関係数	0.465	0.328	0.443	0.294	0.314
	有意確率(両側)					
	N	6694	6684	6705	6684	6694
講義の予習復習	Pearsonの相関係数	0.266	0.208	0.260	0.159	0.171
	有意確率(両側)					
	N	6740	6734	6753	6732	6741