

資料-1 学生アンケート調査結果の図表-2 (共通型)

図表 2-1-1 アンケートの回収状況

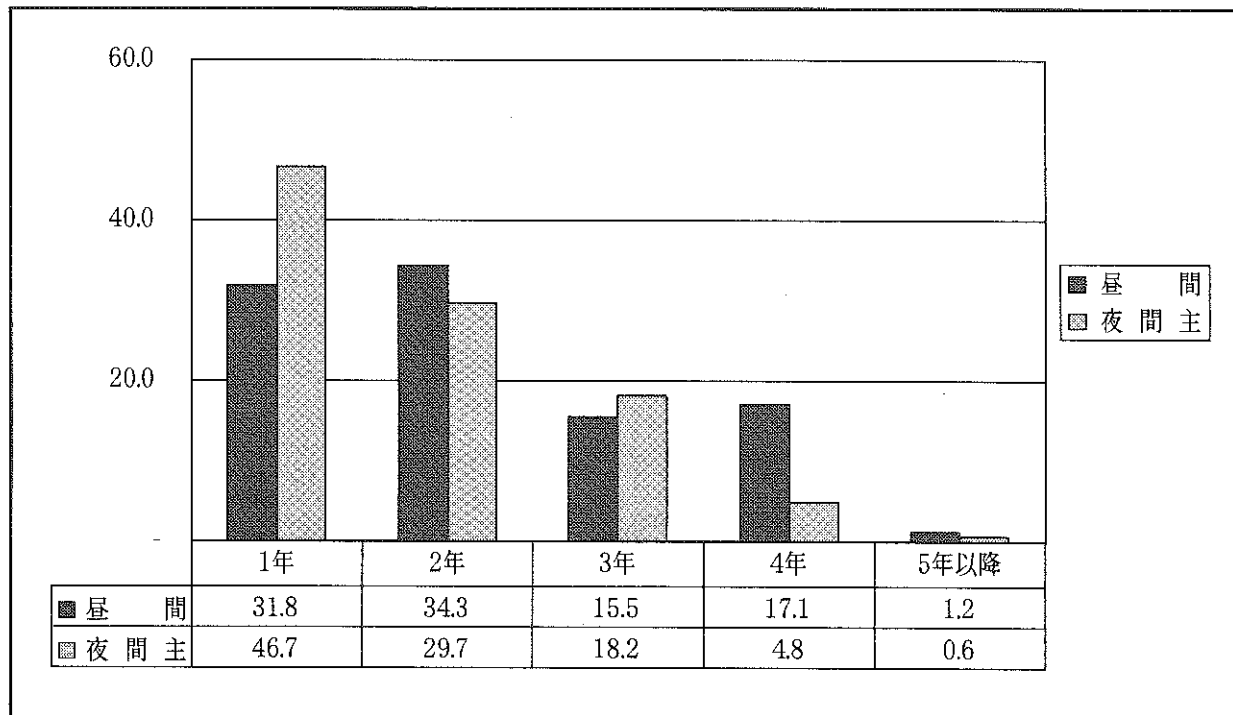
	入 学 年 度						
	回 収 総 数	有 効 回答数	①	②	③	④	⑤
			9 9 年	9 8 年	9 7 年	9 6 年	9 5 年以前
全 学	1,280	1,280	432	432	203	199	14
	在 学 者 数		602	626	588	609	177
	2,602	49.2%	71.8%	69.0%	34.5%	32.7%	7.9%
昼 間 コー ス	1,115	1,115	355	383	173	191	13
	在 学 者 数		491	514	487	505	133
	2,130	52.3%	72.3%	74.5%	35.5%	37.8%	9.8%
夜 間 主 コー ス	165	165	77	49	30	8	1
	在 学 者 数		111	112	101	104	44
	472	35.0%	69.4%	43.8%	29.7%	7.7%	2.3%

図表 2-1-2 学年別構成

コース	1年	2年	3年	4年	5年以降	計
昼 間	355	383	173	191	13	1,115
夜 間 主	77	49	30	8	1	165
計	432	432	203	199	14	1,280

(単位%)

コース	1年	2年	3年	4年	5年以降	計
昼 間	31.8	34.3	15.5	17.1	1.2	100.0
夜 間 主	46.7	29.7	18.2	4.8	0.6	100.0
計	33.8	33.8	15.9	15.5	1.1	100.0



図表 2-2-1 シラバスの授業選択における有用性

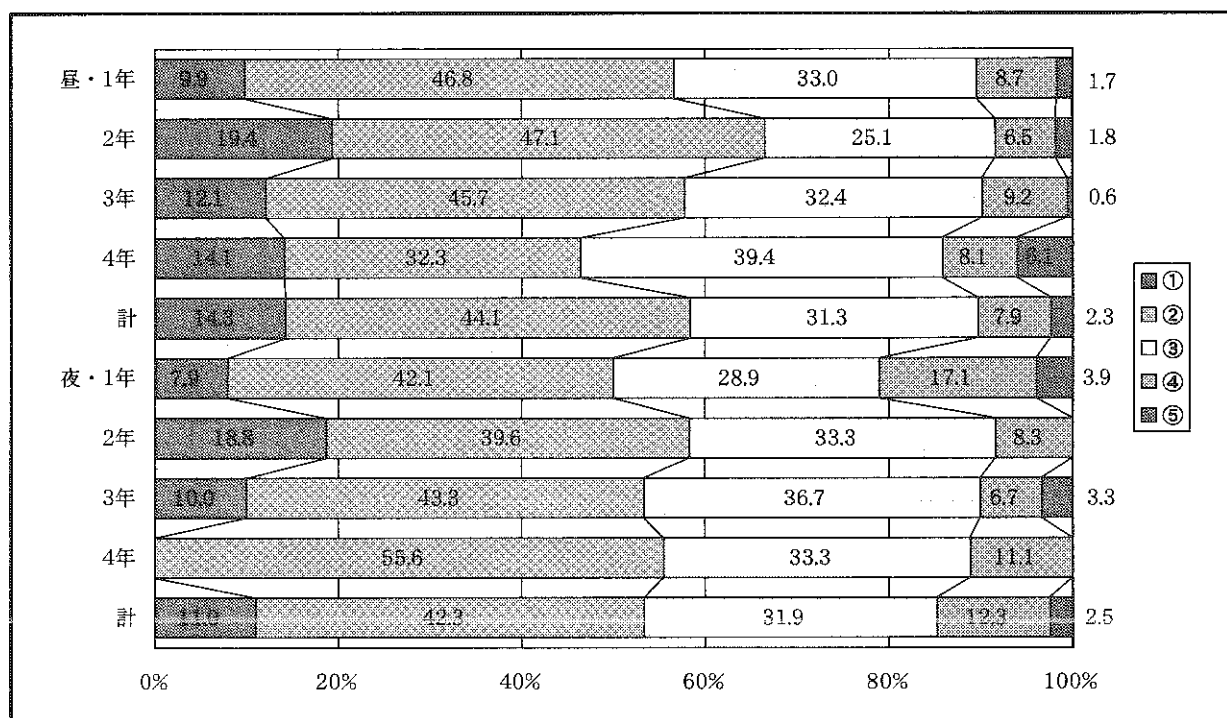
Ⅱ-1 今年度のシラバスは、授業科目の選択に役立ちましたか。

- ①非常に役立った ②かなり役立った ③どちらともいえない
 ④あまり役立たなかった ⑤まったく役立たなかった

学 年	①	②	③	④	⑤	計
昼・1年	35	166	117	31	6	355
2年	74	180	96	25	7	382
3年	21	79	56	16	1	173
4年	28	64	78	16	12	198
計	158	489	347	88	26	1,108
夜・1年	6	32	22	13	3	76
2年	9	19	16	4		48
3年	3	13	11	2	1	30
4年		5	3	1		9
計	18	69	52	20	4	163
合 計	176	558	399	108	30	1,271

(単位%)

学 年	①	②	③	④	⑤	計
昼・1年	9.9	46.8	33.0	8.7	1.7	100.0
2年	19.4	47.1	25.1	6.5	1.8	100.0
3年	12.1	45.7	32.4	9.2	0.6	100.0
4年	14.1	32.3	39.4	8.1	6.1	100.0
計	14.3	44.1	31.3	7.9	2.3	100.0
夜・1年	7.9	42.1	28.9	17.1	3.9	100.0
2年	18.8	39.6	33.3	8.3	0.0	100.0
3年	10.0	43.3	36.7	6.7	3.3	100.0
4年	0.0	55.6	33.3	11.1	0.0	100.0
計	11.0	42.3	31.9	12.3	2.5	100.0
合 計	13.8	43.9	31.4	8.5	2.4	100.0



図表 2-2-2 授業時間割の編成

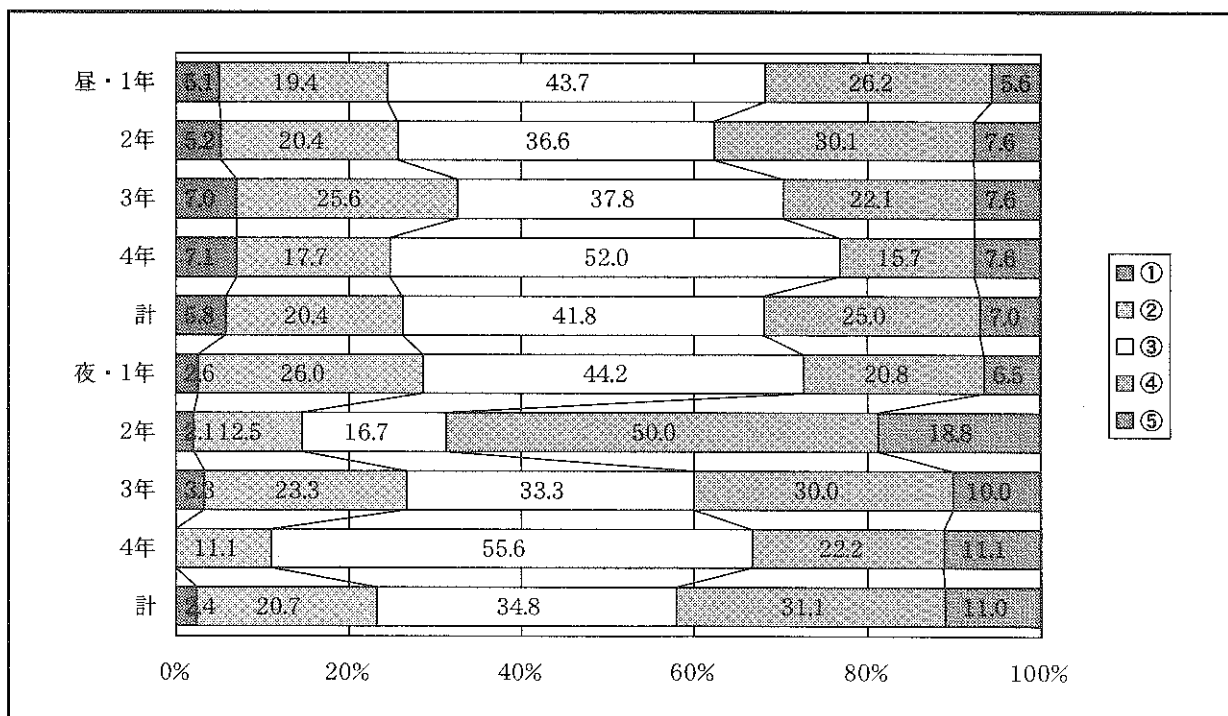
Ⅱ-2 今年度の授業時間割の編成は適切であったと思いますか。

- ①非常に適切であった ②かなり適切であった ③どちらともいえない
 ④やや不適切であった ⑤きわめて不適切であった

学年	①	②	③	④	⑤	計
昼・1年	18	69	155	93	20	355
2年	20	78	140	115	29	382
3年	12	44	65	38	13	172
4年	14	35	103	31	15	198
計	64	226	463	277	77	1,107
夜・1年	2	20	34	16	5	77
2年	1	6	8	24	9	48
3年	1	7	10	9	3	30
4年	0	1	5	2	1	9
計	4	34	57	51	18	164
合計	68	260	520	328	95	1,271

(単位%)

学年	①	②	③	④	⑤	計
昼・1年	5.1	19.4	43.7	26.2	5.6	100.0
2年	5.2	20.4	36.6	30.1	7.6	100.0
3年	7.0	25.6	37.8	22.1	7.6	100.0
4年	7.1	17.7	52.0	15.7	7.6	100.0
計	5.8	20.4	41.8	25.0	7.0	100.0
夜・1年	2.6	26.0	44.2	20.8	6.5	100.0
2年	2.1	12.5	16.7	50.0	18.8	100.0
3年	3.3	23.3	33.3	30.0	10.0	100.0
4年	0.0	11.1	55.6	22.2	11.1	100.0
計	2.4	20.7	34.8	31.1	11.0	100.0
合計	5.4	20.5	40.9	25.8	7.5	100.0



図表 2-2-4 カリキュラムの適切さ

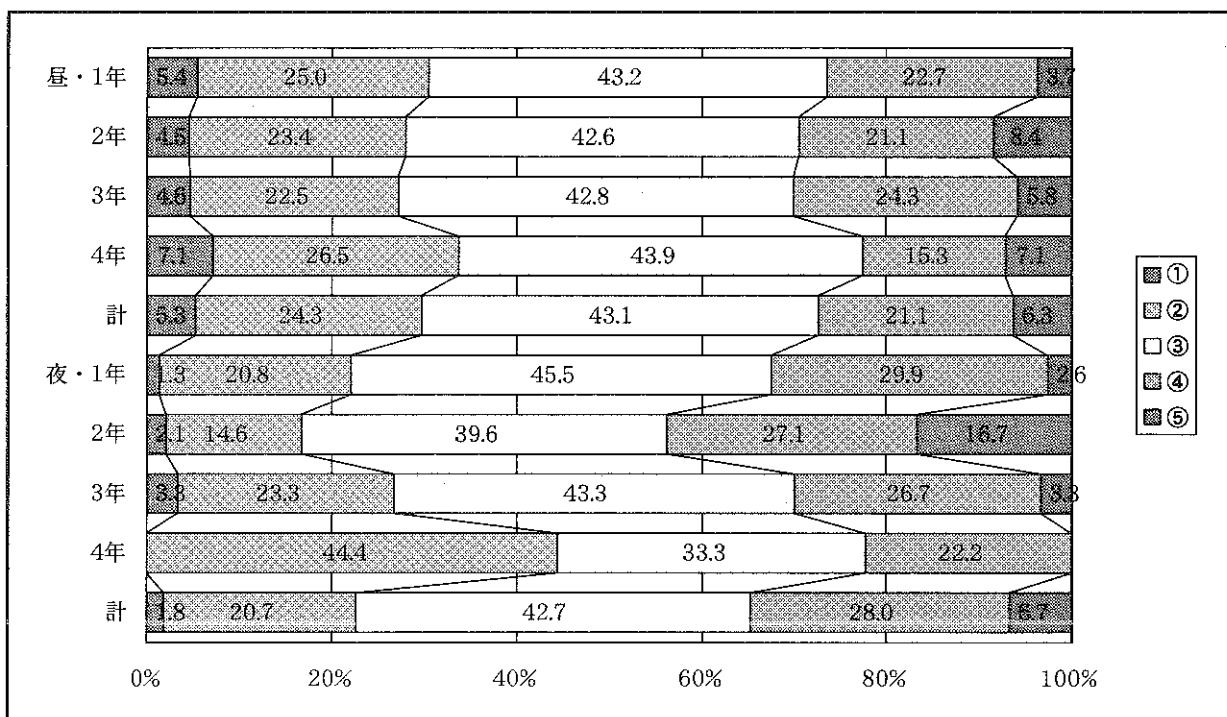
Ⅱ-4 現在のカリキュラムは全体として適切だと思いますか。

- ①非常に適切である ②かなり適切である ③どちらともいえない
 ④やや不適切である ⑤きわめて不適切である

学 年	①	②	③	④	⑤	計
昼・1年	19	88	152	80	13	352
2年	17	89	162	80	32	380
3年	8	39	74	42	10	173
4年	14	52	86	30	14	196
計	58	268	474	232	69	1,101
夜・1年	1	16	35	23	2	77
2年	1	7	19	13	8	48
3年	1	7	13	8	1	30
4年		4	3	2		9
計	3	34	70	46	11	164
合 計	61	302	544	278	80	1,265

(単位%)

学 年	①	②	③	④	⑤	計
昼・1年	5.4	25.0	43.2	22.7	3.7	100.0
2年	4.5	23.4	42.6	21.1	8.4	100.0
3年	4.6	22.5	42.8	24.3	5.8	100.0
4年	7.1	26.5	43.9	15.3	7.1	100.0
計	5.3	24.3	43.1	21.1	6.3	100.0
夜・1年	1.3	20.8	45.5	29.9	2.6	100.0
2年	2.1	14.6	39.6	27.1	16.7	100.0
3年	3.3	23.3	43.3	26.7	3.3	100.0
4年	0.0	44.4	33.3	22.2	0.0	100.0
計	1.8	20.7	42.7	28.0	6.7	100.0
合 計	4.8	23.9	43.0	22.0	6.3	100.0



図表 2-2-6 年間行事予定

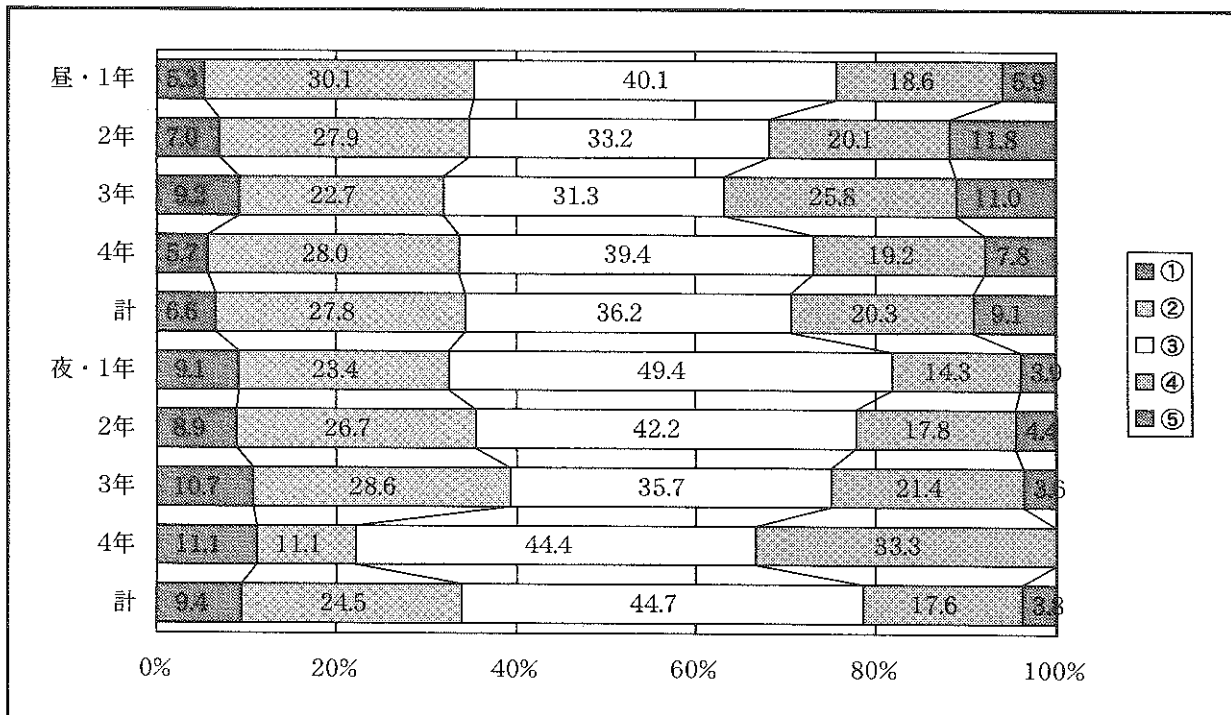
Ⅱ-6 今年度の年間行事予定は全体として適切であると思いますか。

- ①非常に適切である ②かなり適切である ③どちらともいえない
 ④やや不適切である ⑤きわめて不適切である

学 年	①	②	③	④	⑤	計
昼・1年	18	102	136	63	20	339
2年	26	104	124	75	44	373
3年	15	37	51	42	18	163
4年	11	54	76	37	15	193
計	70	297	387	217	97	1,068
夜・1年	7	18	38	11	3	77
2年	4	12	19	8	2	45
3年	3	8	10	6	1	28
4年	1	1	4	3		9
計	15	39	71	28	6	159
合 計	85	336	458	245	103	1,227

(単位%)

学 年	①	②	③	④	⑤	計
昼・1年	5.3	30.1	40.1	18.6	5.9	100.0
2年	7.0	27.9	33.2	20.1	11.8	100.0
3年	9.2	22.7	31.3	25.8	11.0	100.0
4年	5.7	28.0	39.4	19.2	7.8	100.0
計	6.6	27.8	36.2	20.3	9.1	100.0
夜・1年	9.1	23.4	49.4	14.3	3.9	100.0
2年	8.9	26.7	42.2	17.8	4.4	100.0
3年	10.7	28.6	35.7	21.4	3.6	100.0
4年	11.1	11.1	44.4	33.3	0.0	100.0
計	9.4	24.5	44.7	17.6	3.8	100.0
合 計	6.9	27.4	37.3	20.0	8.4	100.0



図表 2-2-8 成績評価の適切さ

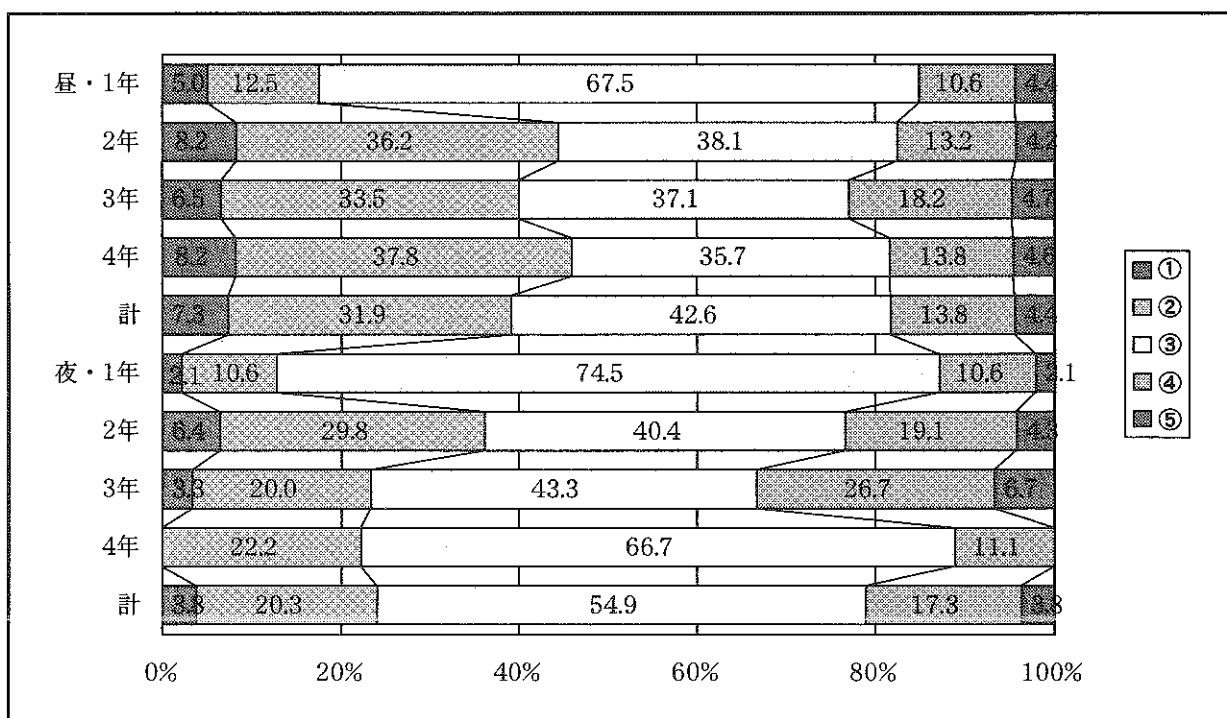
II-8 昨年度の成績評価はあなた自身の学習内容と比較して適切であったと思いますか。

- ①非常に適切であった ②かなり適切であった ③どちらともいえない
 ④やや不適切であった ⑤きわめて不適切であった

学 年	①	②	③	④	⑤	計
昼・1年	8	20	108	17	7	160
2年	31	137	144	50	16	378
3年	11	57	63	31	8	170
4年	16	74	70	27	9	196
計	66	288	385	125	40	904
夜・1年	1	5	35	5	1	47
2年	3	14	19	9	2	47
3年	1	6	13	8	2	30
4年		2	6	1		9
計	5	27	73	23	5	133
合 計	71	315	458	148	45	1,037

(単位%)

学 年	①	②	③	④	⑤	計
昼・1年	5.0	12.5	67.5	10.6	4.4	100.0
2年	8.2	36.2	38.1	13.2	4.2	100.0
3年	6.5	33.5	37.1	18.2	4.7	100.0
4年	8.2	37.8	35.7	13.8	4.6	100.0
計	7.3	31.9	42.6	13.8	4.4	100.0
夜・1年	2.1	10.6	74.5	10.6	2.1	100.0
2年	6.4	29.8	40.4	19.1	4.3	100.0
3年	3.3	20.0	43.3	26.7	6.7	100.0
4年	0.0	22.2	66.7	11.1	0.0	100.0
計	3.8	20.3	54.9	17.3	3.8	100.0
合 計	6.8	30.4	44.2	14.3	4.3	100.0



図表 2-2-10 学生の受講態度

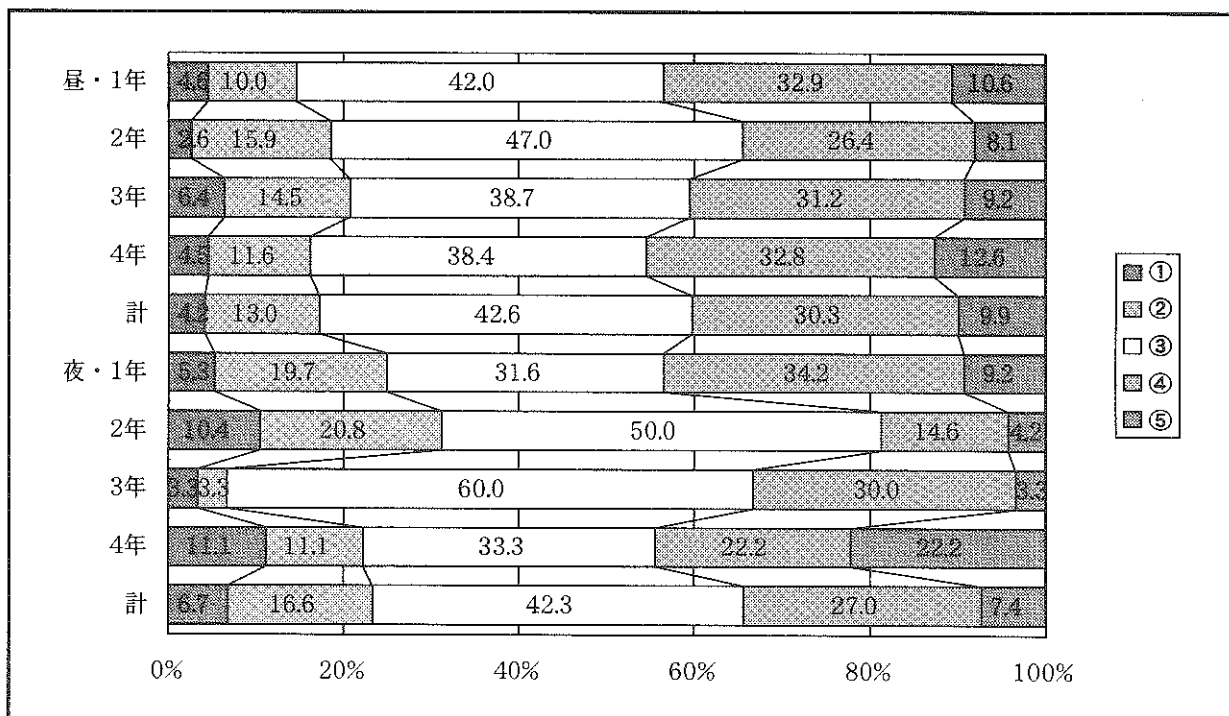
Ⅱ-10 学生の受講態度は全体として熱心であったと思いますか。

- ①非常に熱心であった ②かなり熱心であった ③どちらともいえない
 ④あまり熱心でなかった ⑤熱心でなかった

学 年	①	②	③	④	⑤	計
昼・1年	16	35	147	115	37	350
2年	10	61	180	101	31	383
3年	11	25	67	54	16	173
4年	9	23	76	65	25	198
計	46	144	470	335	109	1,104
夜・1年	4	15	24	26	7	76
2年	5	10	24	7	2	48
3年	1	1	18	9	1	30
4年	1	1	3	2	2	9
計	11	27	69	44	12	163
合 計	57	171	539	379	121	1,267

(単位%)

学 年	①	②	③	④	⑤	計
昼・1年	4.6	10.0	42.0	32.9	10.6	100.0
2年	2.6	15.9	47.0	26.4	8.1	100.0
3年	6.4	14.5	38.7	31.2	9.2	100.0
4年	4.5	11.6	38.4	32.8	12.6	100.0
計	4.2	13.0	42.6	30.3	9.9	100.0
夜・1年	5.3	19.7	31.6	34.2	9.2	100.0
2年	10.4	20.8	50.0	14.6	4.2	100.0
3年	3.3	3.3	60.0	30.0	3.3	100.0
4年	11.1	11.1	33.3	22.2	22.2	100.0
計	6.7	16.6	42.3	27.0	7.4	100.0
合 計	4.5	13.5	42.5	29.9	9.6	100.0



図表 2-2-12 望ましい教師像

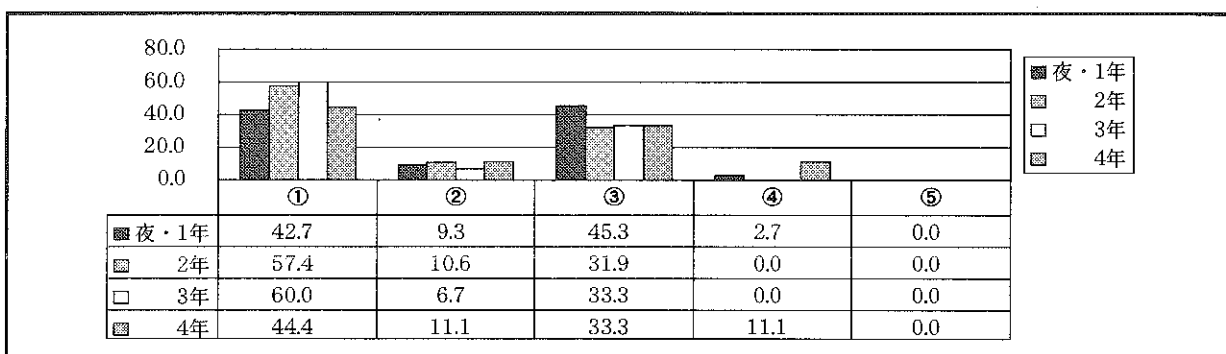
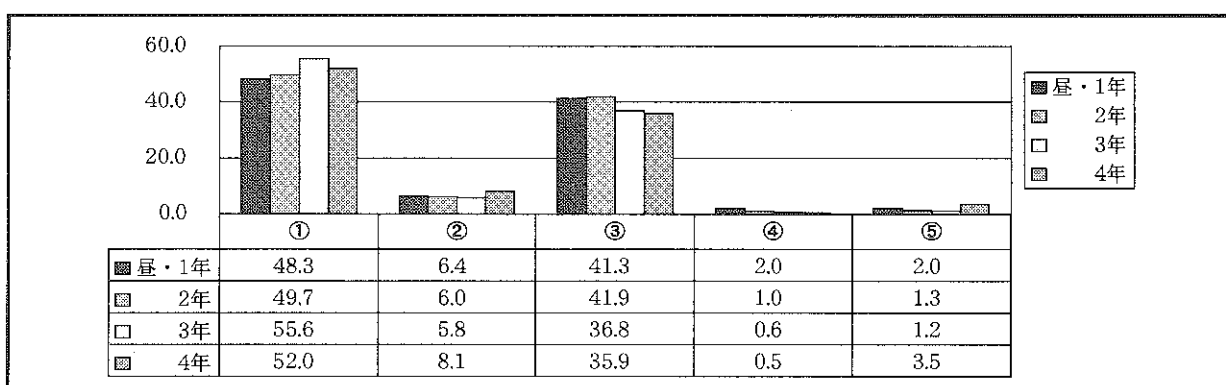
Ⅱ-12 どのような教師が望ましいと思いますか (一つ選んで下さい)。

- ①わかりやすい講義をしてくれる教師 ②熱心に講義をしてくれる教師
 ③学問に対する関心を高めてくれる教師 ④時間どおり講義を行い、休講の少ない教師
 ⑤その他

学 年	①	②	③	④	⑤	計
昼・1年	167	22	143	7	7	346
2年	190	23	160	4	5	382
3年	95	10	63	1	2	171
4年	103	16	71	1	7	198
計	555	71	437	13	21	1,097
夜・1年	32	7	34	2		75
2年	27	5	15			47
3年	18	2	10			30
4年	4	1	3	1		9
計	81	15	62	3		161
合 計	636	86	499	16	21	1,258

(単位%)

学 年	①	②	③	④	⑤	計
昼・1年	48.3	6.4	41.3	2.0	2.0	100.0
2年	49.7	6.0	41.9	1.0	1.3	100.0
3年	55.6	5.8	36.8	0.6	1.2	100.0
4年	52.0	8.1	35.9	0.5	3.5	100.0
計	50.6	6.5	39.8	1.2	1.9	100.0
夜・1年	42.7	9.3	45.3	2.7	0.0	100.0
2年	57.4	10.6	31.9	0.0	0.0	100.0
3年	60.0	6.7	33.3	0.0	0.0	100.0
4年	44.4	11.1	33.3	11.1	0.0	100.0
計	50.3	9.3	38.5	1.9	0.0	100.0
合 計	50.6	6.8	39.7	1.3	1.7	100.0



図表 2-2-13 望ましい教師の割合

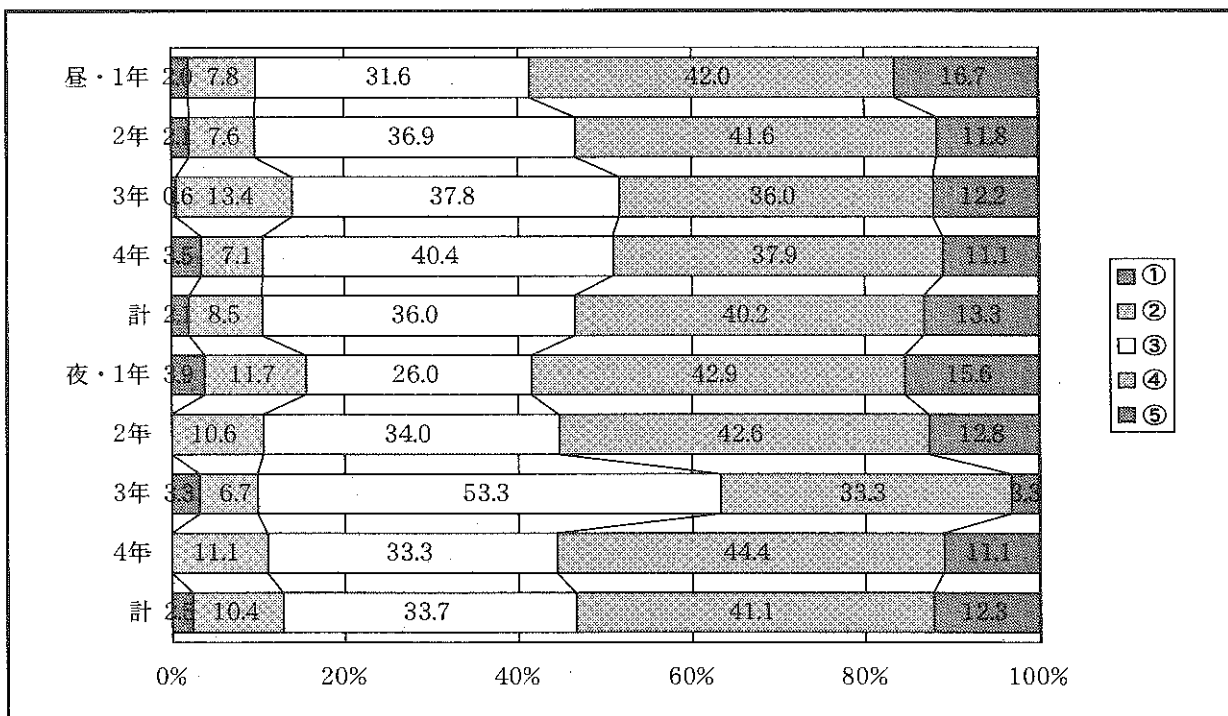
Ⅱ-13 本学にはあなたにとって望ましいと考える教師がどの位いると思いますか。

①ほぼ100% ②80%位 ③50%位 ④30%位 ⑤ほとんどいない

学 年	①	②	③	④	⑤	計
昼・1年	7	27	110	146	58	348
2年	8	29	141	159	45	382
3年	1	23	65	62	21	172
4年	7	14	80	75	22	198
計	23	93	396	442	146	1,100
夜・1年	3	9	20	33	12	77
2年		5	16	20	6	47
3年	1	2	16	10	1	30
4年		1	3	4	1	9
計	4	17	55	67	20	163
合 計	27	110	451	509	166	1,263

(単位%)

学 年	①	②	③	④	⑤	計
昼・1年	2.0	7.8	31.6	42.0	16.7	100.0
2年	2.1	7.6	36.9	41.6	11.8	100.0
3年	0.6	13.4	37.8	36.0	12.2	100.0
4年	3.5	7.1	40.4	37.9	11.1	100.0
計	2.1	8.5	36.0	40.2	13.3	100.0
夜・1年	3.9	11.7	26.0	42.9	15.6	100.0
2年	-	10.6	34.0	42.6	12.8	100.0
3年	3.3	6.7	53.3	33.3	3.3	100.0
4年	-	11.1	33.3	44.4	11.1	100.0
計	2.5	10.4	33.7	41.1	12.3	100.0
合 計	2.1	8.7	35.7	40.3	13.1	100.0



図表 2-2-14 教室の広さ、マイク、照明等の適さ

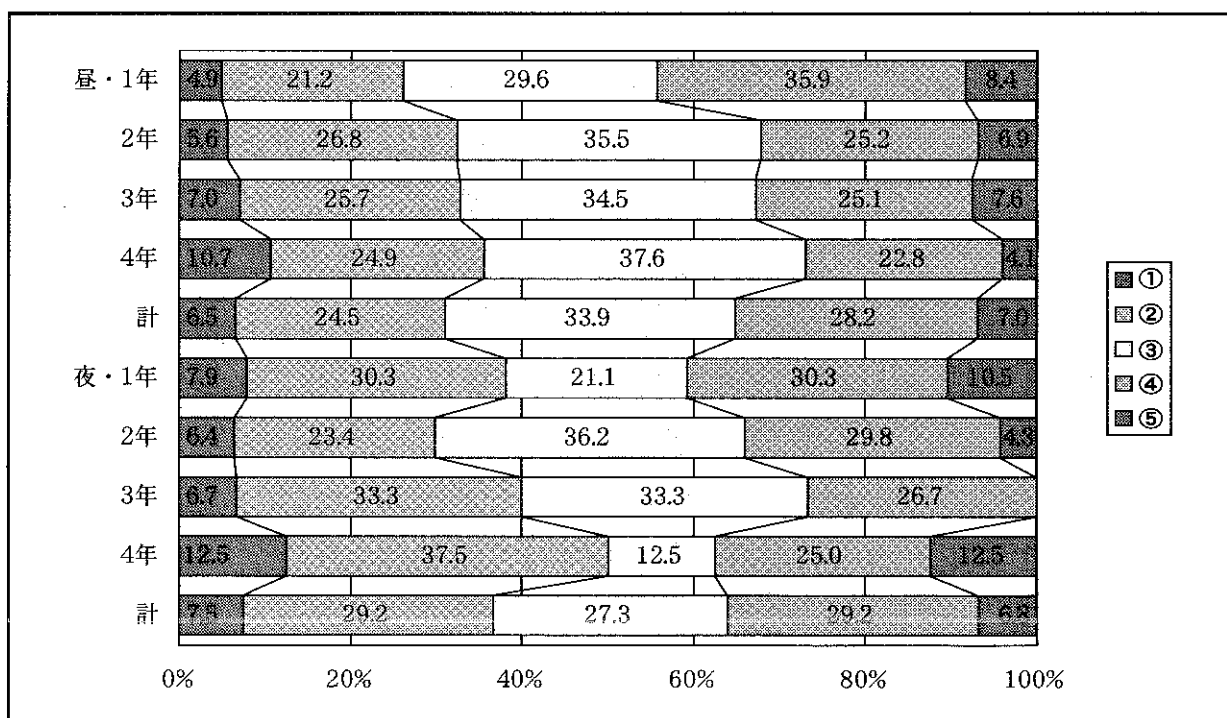
Ⅱ-14 教室の広さ、マイク、照明等は適切であったと思いますか。

- ①非常に適切であった ②かなり適切であった ③どちらともいえない
 ④やや不適切であった ⑤きわめて不適切であった

学 年	①	②	③	④	⑤	計
昼・1年	17	73	102	124	29	345
2年	21	101	134	95	26	377
3年	12	44	59	43	13	171
4年	21	49	74	45	8	197
計	71	267	369	307	76	1,090
夜・1年	6	23	16	23	8	76
2年	3	11	17	14	2	47
3年	2	10	10	8		30
4年	1	3	1	2	1	8
計	12	47	44	47	11	161
合 計	83	314	413	354	87	1,251

(単位%)

学 年	①	②	③	④	⑤	計
昼・1年	4.9	21.2	29.6	35.9	8.4	100.0
2年	5.6	26.8	35.5	25.2	6.9	100.0
3年	7.0	25.7	34.5	25.1	7.6	100.0
4年	10.7	24.9	37.6	22.8	4.1	100.0
計	6.5	24.5	33.9	28.2	7.0	100.0
夜・1年	7.9	30.3	21.1	30.3	10.5	100.0
2年	6.4	23.4	36.2	29.8	4.3	100.0
3年	6.7	33.3	33.3	26.7	-	100.0
4年	12.5	37.5	12.5	25.0	12.5	100.0
計	7.5	29.2	27.3	29.2	6.8	100.0
合 計	6.6	25.1	33.0	28.3	7.0	100.0



図表 2-3-1 ゼミの所属

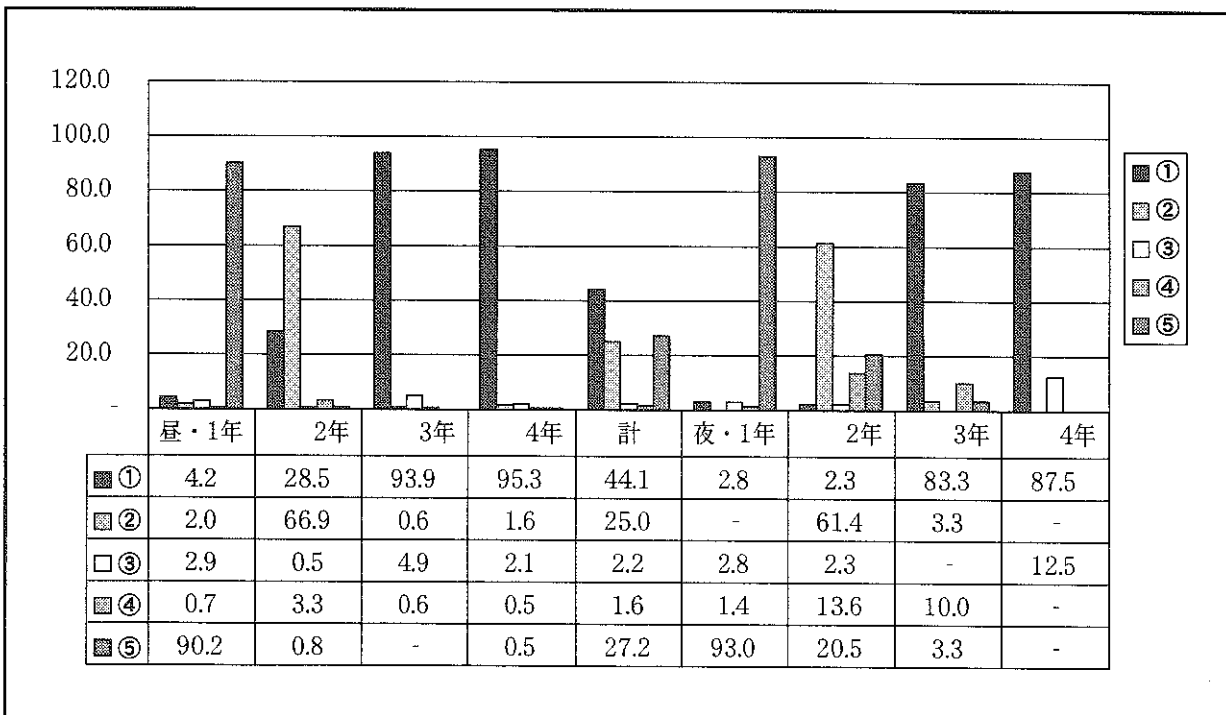
Ⅲ-1 あなたは現在、「ゼミ」に所属していますか。

- ①既にゼミに所属している
- ②4月から所属するゼミが内定している
- ③既にノンゼミ生である
- ④4月からノンゼミ生になる予定である
- ⑤学年の関係で未だゼミに応募する資格がない

学 年	①	②	③	④	⑤	計
昼・1年	13	6	9	2	276	306
2年	105	247	2	12	3	369
3年	154	1	8	1	0	164
4年	182	3	4	1	1	191
計	454	257	23	16	280	1,030
夜・1年	2		2	1	66	71
2年	1	27	1	6	9	44
3年	25	1	0	3	1	30
4年	7		1			8
計	35	28	4	10	76	153
合 計	489	285	27	26	356	1,183

(単位%)

学 年	①	②	③	④	⑤	計
昼・1年	4.2	2.0	2.9	0.7	90.2	100.0
2年	28.5	66.9	0.5	3.3	0.8	100.0
3年	93.9	0.6	4.9	0.6	-	100.0
4年	95.3	1.6	2.1	0.5	0.5	100.0
計	44.1	25.0	2.2	1.6	27.2	100.0
夜・1年	2.8	-	2.8	1.4	93.0	100.0
2年	2.3	61.4	2.3	13.6	20.5	100.0
3年	83.3	3.3	-	10.0	3.3	100.0
4年	87.5	-	12.5	-	-	100.0
計	22.9	18.3	2.6	6.5	49.7	100.0
合 計	41.3	24.1	2.3	2.2	30.1	100.0



図表 2-3-2-1 ゼミへの所属希望

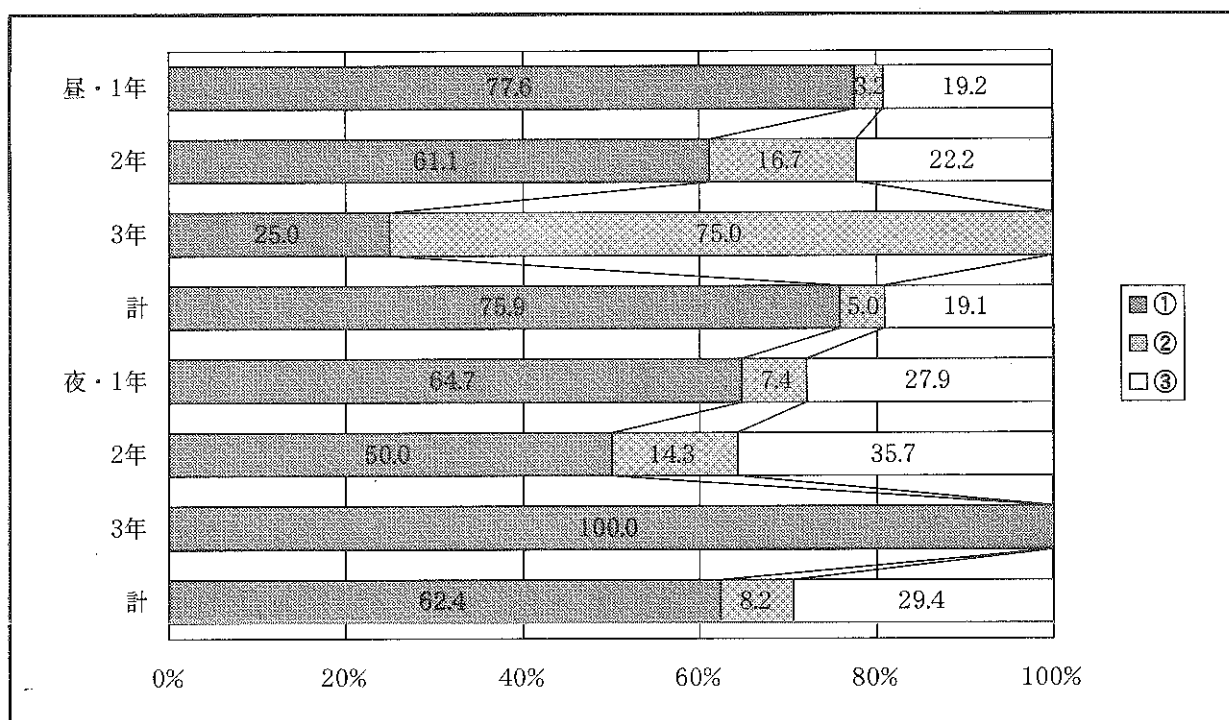
Ⅲ-2-1 あなたは、資格ができたらずゼミに所属したいと思いますか。

- ①ゼミに所属したい ②ゼミに所属したくない ③未だわからない

学 年	①	②	③	計
昼・1年	242	10	60	312
2年	11	3	4	18
3年	1	3		4
4年	4	1	1	6
計	258	17	65	340
夜・1年	44	5	19	68
2年	7	2	5	14
3年	1		0	1
4年	1		1	2
計	53	7	25	85
合 計	311	24	90	425

(単位%)

学年	①	②	③	計
昼・1年	77.6	3.2	19.2	100
2年	61.1	16.7	22.2	100
3年	25.0	75.0	-	100
計	75.9	5.0	19.1	100
夜・1年	64.7	7.4	27.9	100
2年	50.0	14.3	35.7	100
3年	100.0	-	-	100
計	62.4	8.2	29.4	100
合 計	73.2	5.6	21.2	100



図表 2-3-2-2 ゼミ所属の希望理由（まだゼミ応募資格のない方）

Ⅲ-2-2 これからゼミに所属したいと思っている方にお尋ねします。

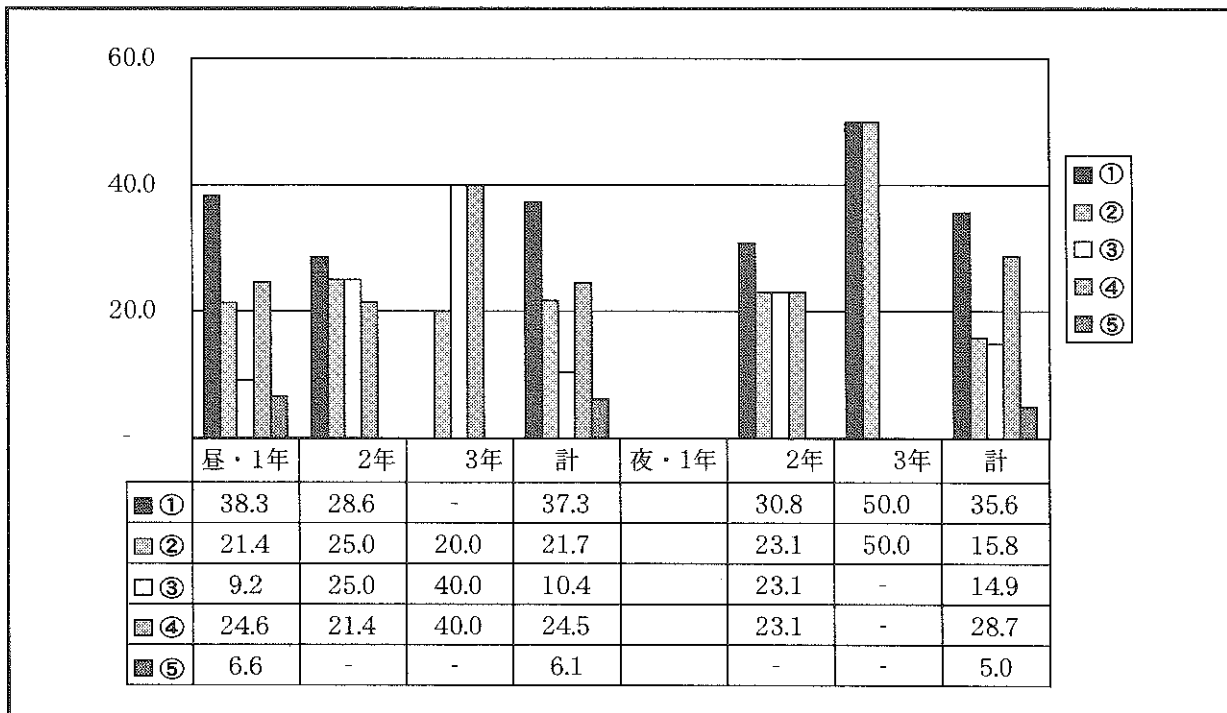
その理由は何ですか。（複数回答可）

- ①大学に入ったからにはゼミを取るべきだと思うから
- ②興味ある科目のゼミがあるから
- ③指導を受けたい教師がいるから
- ④必要な単位を取得するには講義を取るより良いと思うから
- ⑤その他

学 年	①	②	③	④	⑤	計
昼・1年	163	91	39	105	28	426
2年	8	7	7	6		28
3年		1	2	2		5
4年	1	1				2
計	172	100	48	113	28	461
夜・1年	30	12	12	26	5	85
2年	4	3	3	3		13
3年	1	1				2
4年	1					1
計	36	16	15	29	5	101
合 計	208	116	63	142	33	562

(単位%)

学 年	①	②	③	④	⑤	計
昼・1年	38.3	21.4	9.2	24.6	6.6	100.0
2年	28.6	25.0	25.0	21.4	-	100.0
3年	-	20.0	40.0	40.0	-	100.0
計	37.3	21.7	10.4	24.5	6.1	100.0
夜・1年						
2年	30.8	23.1	23.1	23.1	-	100.0
3年	50.0	50.0	-	-	-	100.0
計	35.6	15.8	14.9	28.7	5.0	100.0
合 計	37.0	20.6	11.2	25.3	5.9	100.0



図表 2-3-3-1 ノンゼミ生になった理由

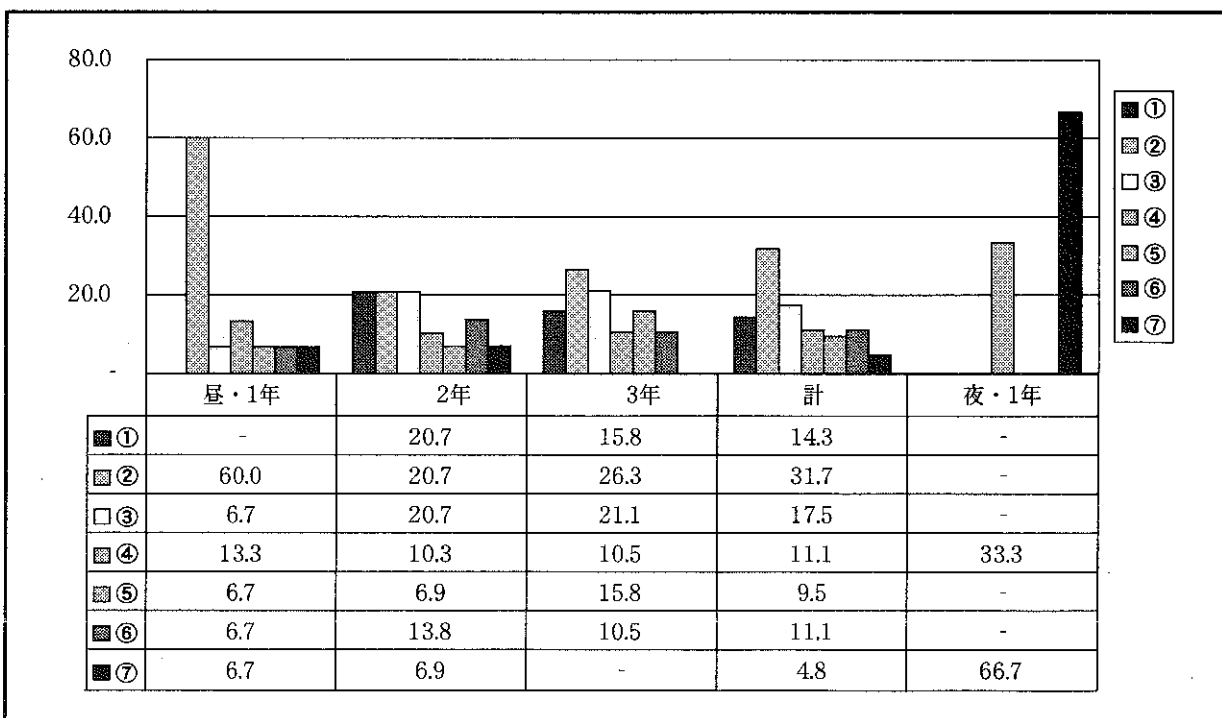
Ⅲ-3-1 ノンゼミ生になった理由は何ですか。(複数回答可)

- ①希望のゼミに入れなかったから ②希望する科目のゼミがなかったから
 ③指導を受けたい教師がいなかったから ④必要な単位を取得するには講義を取る方が楽だ
 ⑤ゼミでの人間関係に拘束されたくないから ⑥卒論を書きたくないから ⑦その他

学 年	①	②	③	④	⑤	⑥	⑦	計
昼・1年		9	1	2	1	1	1	15
2年	6	6	6	3	2	4	2	29
3年	3	5	4	2	3	2		19
計	9	20	11	7	6	7	3	63
夜・1年				1			2	3
2年		1	1	2		1	1	6
3年	1	3	3	1		2		10
計	1	4	4	4		3	3	19
合 計	10	24	15	11	6	10	6	82

(単位%)

学 年	①	②	③	④	⑤	⑥	⑦	計
昼・1年	-	60.0	6.7	13.3	6.7	6.7	6.7	100.0
2年	20.7	20.7	20.7	10.3	6.9	13.8	6.9	100.0
3年	15.8	26.3	21.1	10.5	15.8	10.5	-	100.0
計	14.3	31.7	17.5	11.1	9.5	11.1	4.8	100.0
夜・1年	-	-	-	33.3	-	-	66.7	100.0
2年	-	16.7	16.7	33.3	-	16.7	16.7	100.0
3年								
計	5.3	21.1	21.1	21.1	-	15.8	15.8	100.0
合 計	12.2	29.3	18.3	13.4	7.3	12.2	7.3	100.0



図表 2-3-3-2 ノンゼミ生で良かった理由

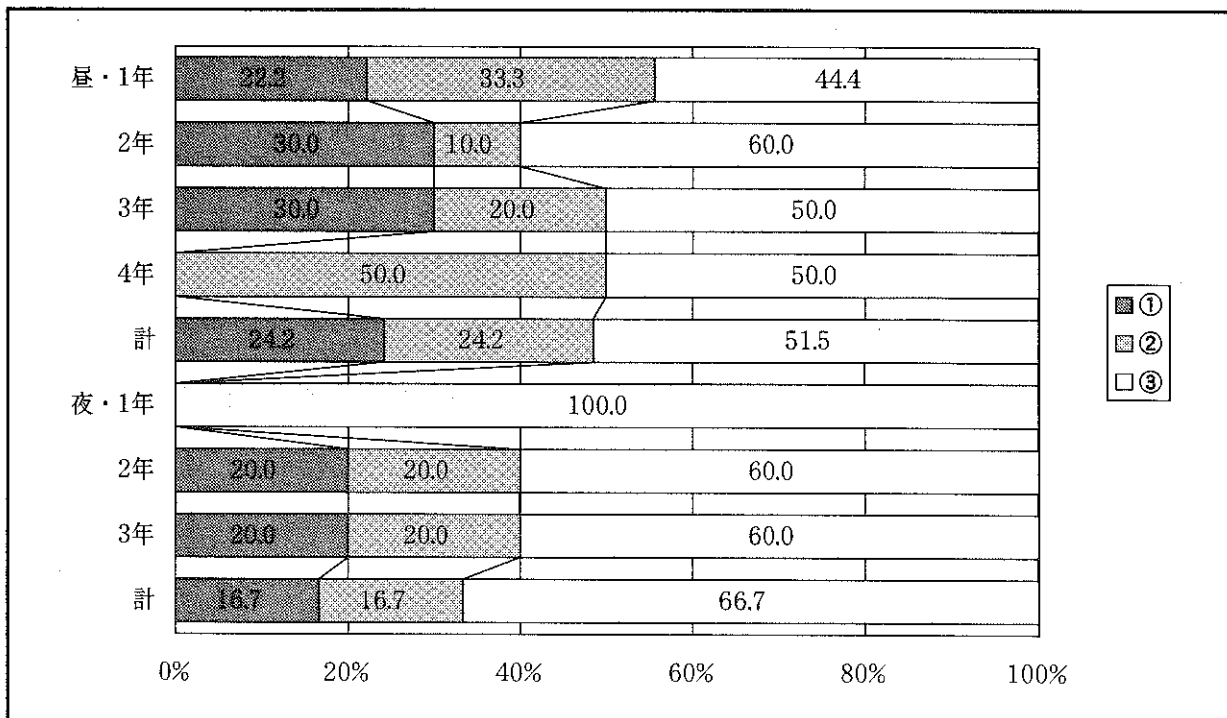
Ⅲ-3-2 ノンゼミ生で良かったと思いますか。それともゼミに所属しておけば良かったと思いますか。

①ノンゼミ生で良かった ②ゼミに所属していれば良かった ③よく分らない

学 年	①	②	③	計
昼・1年	2	3	4	9
2年	3	1	6	10
3年	3	2	5	10
4年		2	2	4
計	8	8	17	33
夜・1年			2	2
2年	1	1	3	5
3年	1	1	3	5
計	2	2	8	12
合 計	10	10	25	45

(単位%)

学 年	①	②	③	計
昼・1年	22.2	33.3	44.4	100.0
2年	30.0	10.0	60.0	100.0
3年	30.0	20.0	50.0	100.0
4年	0.0	50.0	50.0	100.0
計	24.2	24.2	51.5	100.0
夜・1年	0.0	0.0	100.0	100.0
2年	20.0	20.0	60.0	100.0
3年	20.0	20.0	60.0	100.0
計	16.7	16.7	66.7	100.0
合 計	22.2	22.2	55.6	100.0



図表 2-3-4-1 ゼミを希望した理由

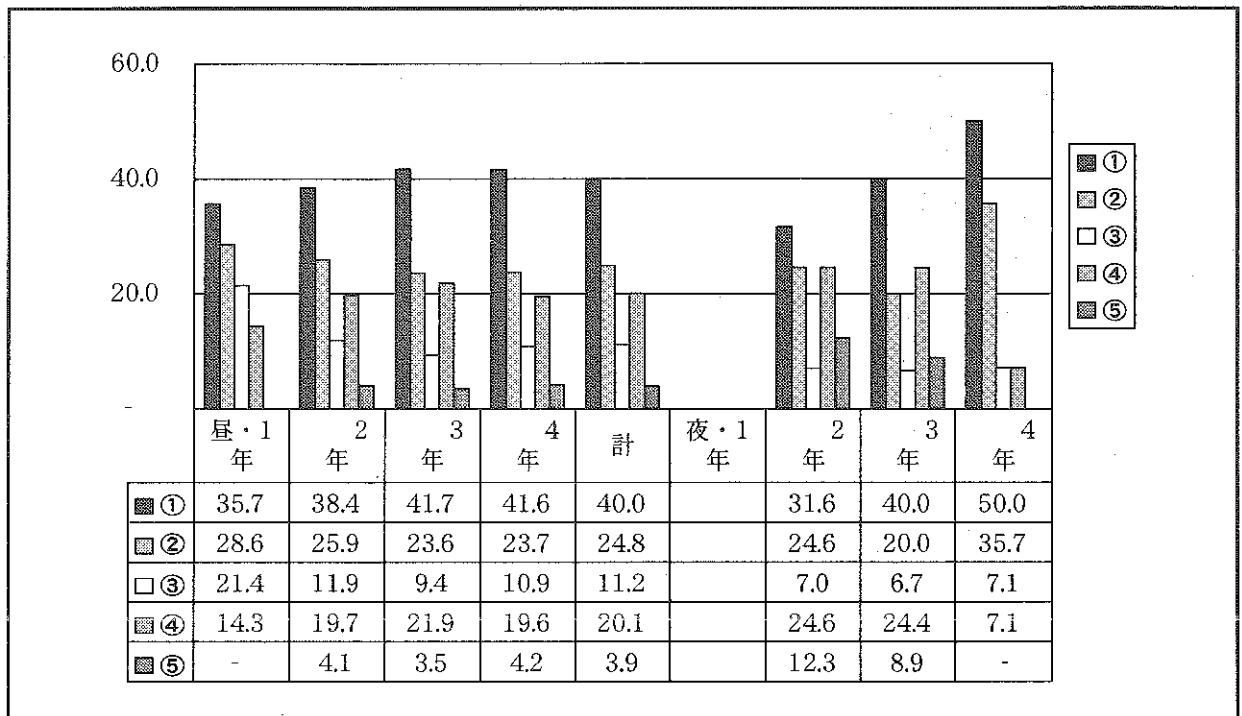
Ⅲ-4-1 ゼミを希望した理由は何ですか。(複数回答可)

- ①大学に入ったからにはゼミを取るべきだと思ったから
 ②興味ある科目のゼミがあったから
 ③指導を受けたい教師がいたから
 ④必要な単位を取得するには講義を取るより楽だと思ったから
 ⑤その他

学 年	①	②	③	④	⑤	計
昼・1年	5	4	3	2		14
2年	244	165	76	125	26	636
3年	120	68	27	63	10	288
4年	149	85	39	70	15	358
計	518	322	145	260	51	1,296
夜・1年						
2年	18	14	4	14	7	57
3年	18	9	3	11	4	45
4年	7	5	1	1		14
計	43	28	8	26	11	116
合 計	561	350	153	286	62	1,412

(単位%)

学 年	①	②	③	④	⑤	計
昼・1年	35.7	28.6	21.4	14.3	-	100.0
2年	38.4	25.9	11.9	19.7	4.1	100.0
3年	41.7	23.6	9.4	21.9	3.5	100.0
4年	41.6	23.7	10.9	19.6	4.2	100.0
計	40.0	24.8	11.2	20.1	3.9	100.0
夜・1年						
2年	31.6	24.6	7.0	24.6	12.3	100.0
3年	40.0	20.0	6.7	24.4	8.9	100.0
4年	50.0	35.7	7.1	7.1	-	100.0
計	37.1	24.1	6.9	22.4	9.5	100.0
合 計	39.7	24.8	10.8	20.3	4.4	100.0



図表 2-3-4-2 所属ゼミの希望順位

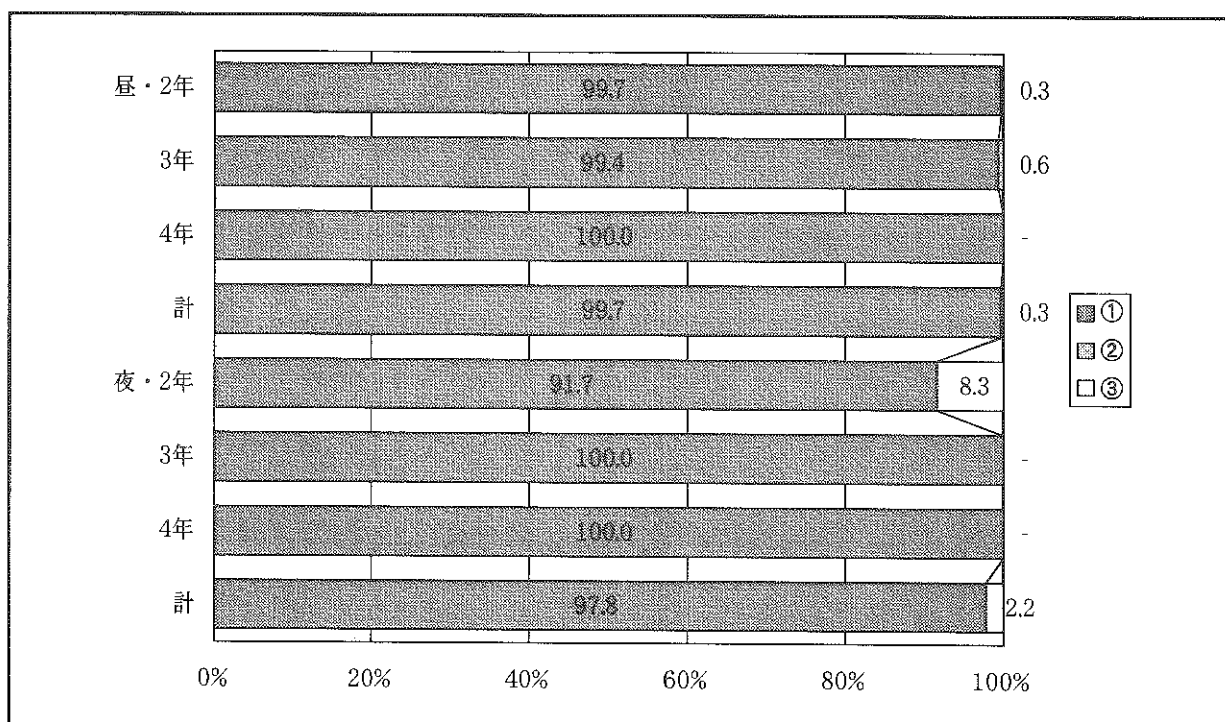
Ⅲ-4-2 現在所属しているゼミは、あなたにとって第一希望でしたか。

①はい ②いいえ ③その他

学 年	①	②	③	計
昼・2年	361	1		362
3年	164	1		165
4年	193			193
計	718	2		720
夜・2年	11		1	12
3年	26			26
4年	8			8
計	45		1	46
合 計	763	2	1	766

(単位%)

学 年	①	②	③	計
昼・2年	99.7	0.3	-	100.0
3年	99.4	0.6	-	100.0
4年	100.0	-	-	100.0
計	99.7	0.3	-	100.0
夜・2年	91.7	-	8.3	100.0
3年	100.0	-	-	100.0
4年	100.0	-	-	100.0
計	97.8	-	2.2	100.0
合 計	99.6	0.3	0.1	100.0



図表 2-3-4-3 所属ゼミの満足度

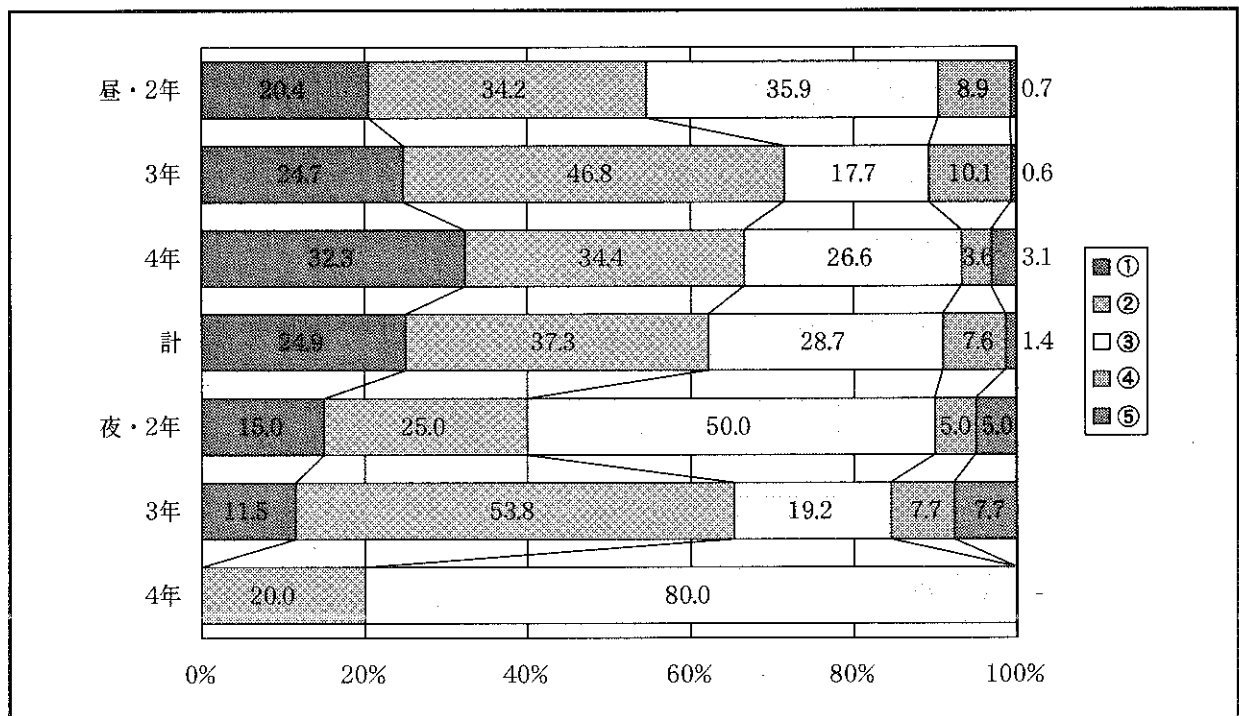
Ⅲ-4-3 あなたは、現在所属しているゼミに満足していますか。

- ①非常に満足している ②かなり満足している ③どちらともいえない
 ④やや不満である ⑤きわめて不満である

学 年	①	②	③	④	⑤	計
昼・2年	62	104	109	27	2	304
3年	39	74	28	16	1	158
4年	62	66	51	7	6	192
計	163	244	188	50	9	654
夜・2年	3	5	10	1	1	20
3年	3	14	5	2	2	26
4年		1	4			5
計	6	20	19	3	3	51
合 計	169	264	207	53	12	705

(単位%)

学 年	①	②	③	④	⑤	計
昼・2年	20.4	34.2	35.9	8.9	0.7	100
3年	24.7	46.8	17.7	10.1	0.6	100
4年	32.3	34.4	26.6	3.6	3.1	100
計	24.9	37.3	28.7	7.6	1.4	100
夜・2年	15.0	25.0	50.0	5.0	5.0	100
3年	11.5	53.8	19.2	7.7	7.7	100
4年	-	20.0	80.0	-	-	100
計	11.8	39.2	37.3	5.9	5.9	100
合 計	24.0	37.4	29.4	7.5	1.7	100



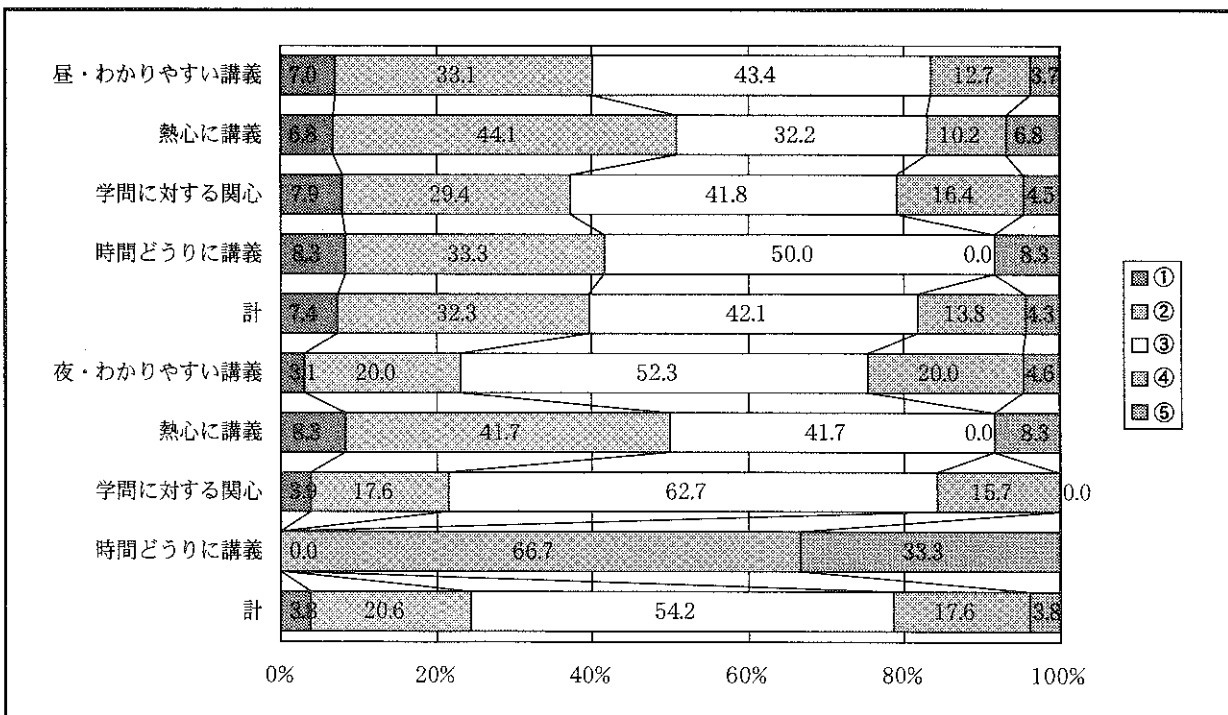
図表 2-5-1 教師像と成績評価
(成績評価)

- ①非常に適切であった ②かなり適切であった ③どちらともいえない
④やや不適切であった ⑤きわめて不適切であった

教師像	①	②	③	④	⑤	計
昼・わかりやすい講義	32	151	198	58	17	456
熱心に講義	4	26	19	6	4	59
学問に対する関心	28	104	148	58	16	354
時間どおりに講義	1	4	6	0	1	12
計	65	285	371	122	38	881
夜・わかりやすい講義	2	13	34	13	3	65
熱心に講義	1	5	5	0	1	12
学問に対する関心	2	9	32	8	0	51
時間どおりに講義	0	0	0	2	1	3
計	5	27	71	23	5	131
合計	70	312	442	145	43	1,012

(単位%)

教師像	①	②	③	④	⑤	計
昼・わかりやすい講義	7.0	33.1	43.4	12.7	3.7	100.0
熱心に講義	6.8	44.1	32.2	10.2	6.8	100.0
学問に対する関心	7.9	29.4	41.8	16.4	4.5	100.0
時間どおりに講義	8.3	33.3	50.0	0.0	8.3	91.7
計	7.4	32.3	42.1	13.8	4.3	100.0
夜・わかりやすい講義	3.1	20.0	52.3	20.0	4.6	100.0
熱心に講義	8.3	41.7	41.7	0.0	8.3	100.0
学問に対する関心	3.9	17.6	62.7	15.7	0.0	100.0
時間どおりに講義	0.0	0.0	0.0	66.7	33.3	100.0
計	3.8	20.6	54.2	17.6	3.8	100.0
合計	6.9	30.8	43.7	14.3	4.2	100.0



図表 2-5-2 教師像と望ましい教師像の割合

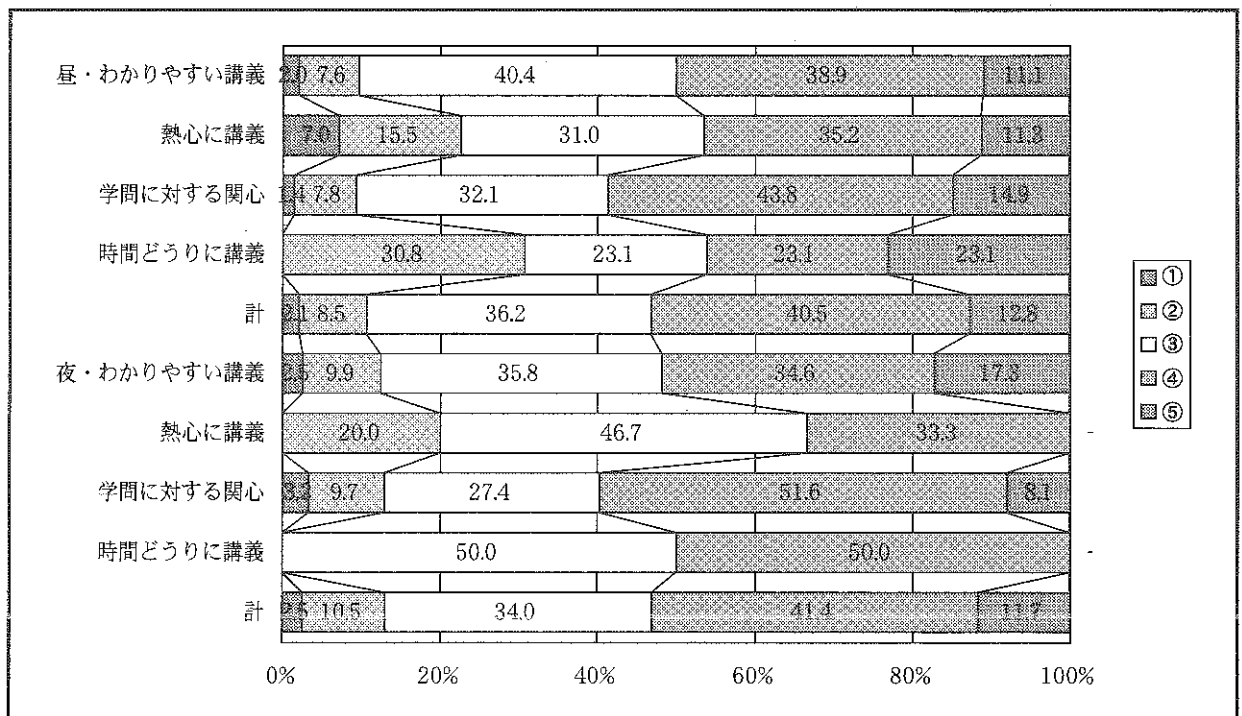
(教師像の割合)

①ほぼ100% ②80%位 ③50%位 ④30%位 ⑤ほとんどいない

教師像	①	②	③	④	⑤	計
昼・わかりやすい講義	11	42	223	215	61	552
熱心に講義	5	11	22	25	8	71
学問に対する関心	6	34	140	191	65	436
時間どおりに講義	-	4	3	3	3	13
計	22	91	388	434	137	1,072
夜・わかりやすい講義	2	8	29	28	14	81
熱心に講義	0	3	7	5	0	15
学問に対する関心	2	6	17	32	5	62
時間どおりに講義	0	0	2	2	0	4
計	4	17	55	67	19	162
合計	26	108	443	501	156	"1,234"

(単位%)

教師像	①	②	③	④	⑤	計
昼・わかりやすい講義	2.0	7.6	40.4	38.9	11.1	100.0
熱心に講義	7.0	15.5	31.0	35.2	11.3	100.0
学問に対する関心	1.4	7.8	32.1	43.8	14.9	100.0
時間どおりに講義	-	30.8	23.1	23.1	23.1	100.0
計	2.1	8.5	36.2	40.5	12.8	100.0
夜・わかりやすい講義	2.5	9.9	35.8	34.6	17.3	100.0
熱心に講義	-	20.0	46.7	33.3	-	100.0
学問に対する関心	3.2	9.7	27.4	51.6	8.1	100.0
時間どおりに講義	-	-	50.0	50.0	-	100.0
計	2.5	10.5	34.0	41.4	11.7	100.0
合計	2.1	8.8	35.9	40.6	12.6	100.0



図表 2-6-1 学科別の成績評価

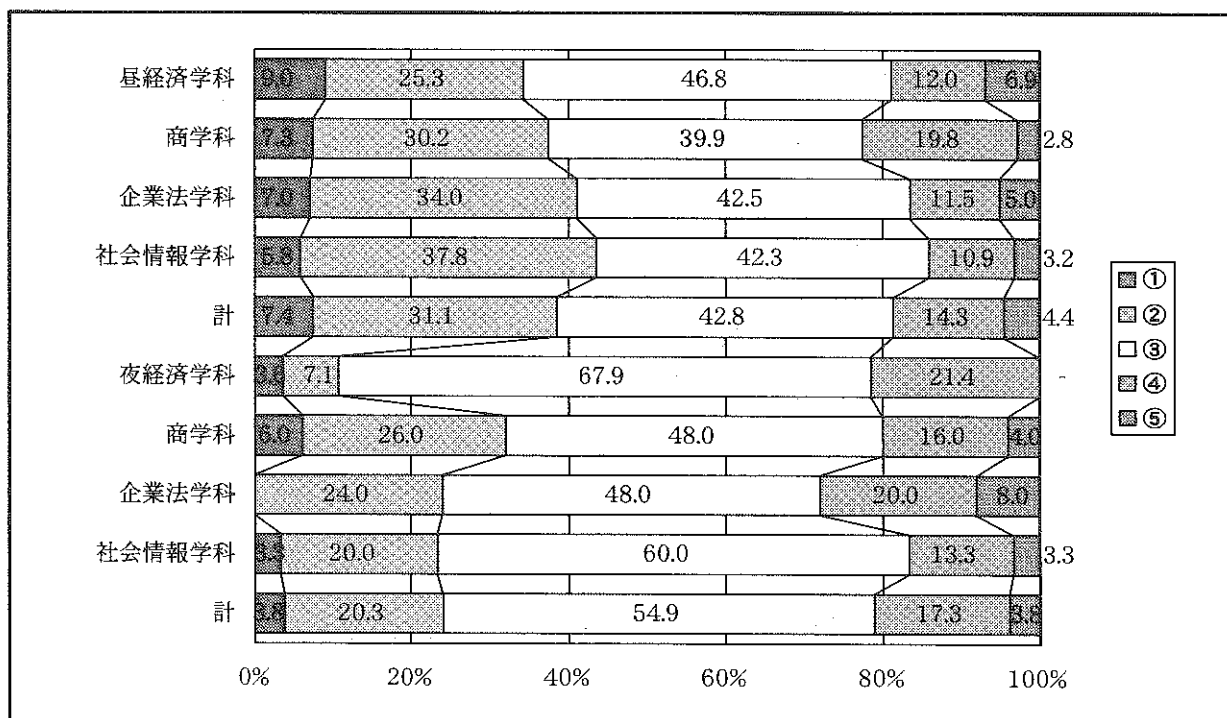
(成績評価)

- ①非常に適切であった ②かなり適切であった ③どちらともいえない
 ④やや不適切であった ⑤きわめて不適切であった

学 科	①	②	③	④	⑤	計
昼 経 済 学 科	21	59	109	28	16	233
商 学 科	21	87	115	57	8	288
企 業 法 学 科	14	68	85	23	10	200
社 会 情 報 学 科	9	59	66	17	5	156
計	65	273	375	125	39	877
夜 経 済 学 科	1	2	19	6	0	28
商 学 科	3	13	24	8	2	50
企 業 法 学 科	0	6	12	5	2	25
社 会 情 報 学 科	1	6	18	4	1	30
計	5	27	73	23	5	133
合 計	70	300	448	148	44	1,010

(単位%)

学 科	①	②	③	④	⑤	計
昼 経 済 学 科	9.0	25.3	46.8	12.0	6.9	100.0
商 学 科	7.3	30.2	39.9	19.8	2.8	100.0
企 業 法 学 科	7.0	34.0	42.5	11.5	5.0	100.0
社 会 情 報 学 科	5.8	37.8	42.3	10.9	3.2	100.0
計	7.4	31.1	42.8	14.3	4.4	100.0
夜 経 済 学 科	3.6	7.1	67.9	21.4	-	100.0
商 学 科	6.0	26.0	48.0	16.0	4.0	100.0
企 業 法 学 科	-	24.0	48.0	20.0	8.0	100.0
社 会 情 報 学 科	3.3	20.0	60.0	13.3	3.3	100.0
計	3.8	20.3	54.9	17.3	3.8	100.0
合 計	6.9	29.7	44.4	14.7	4.4	100.0



図表 2-6-2 学科別のゼミ所属

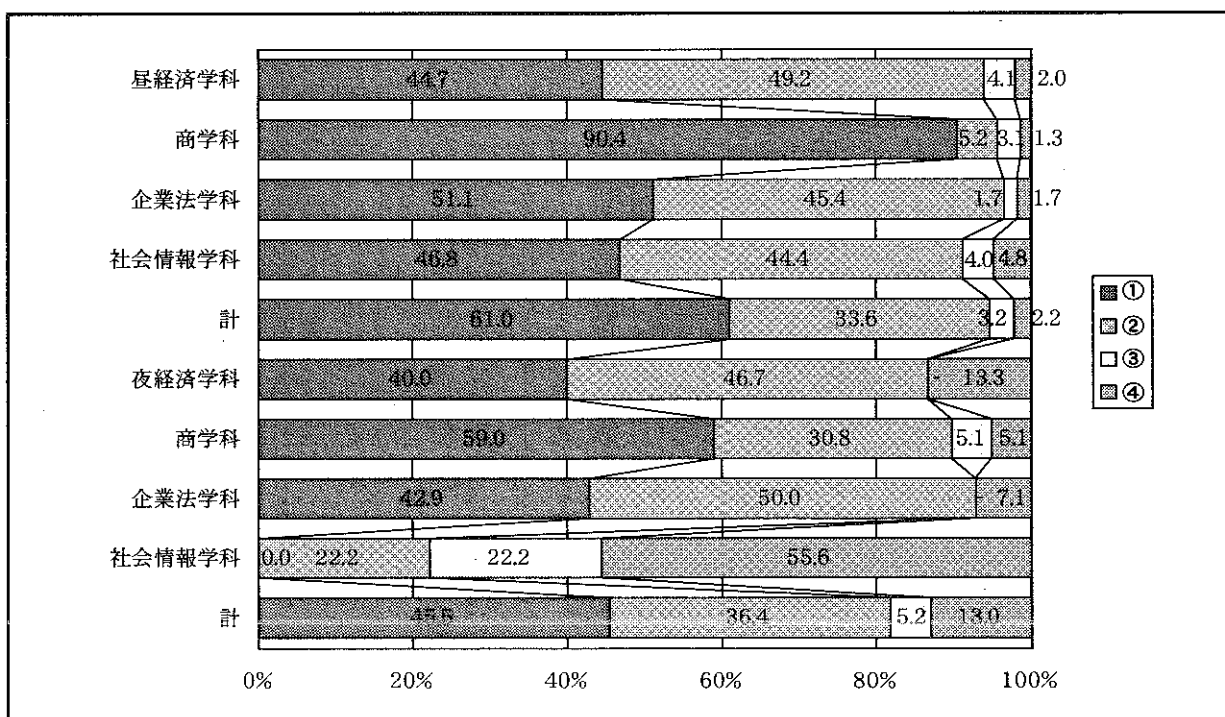
(ゼミ所属)

- ①既にゼミに所属している ②4月から所属するゼミが内定している
 ③既にノンゼミ生である ④4月からノンゼミ生になる予定である
 ⑤学年の関係で未だゼミに応募する資格がない

学 科	①	②	③	④	計
昼 経 済 学 科	88	97	8	4	197
商 学 科	207	12	7	3	229
企 業 法 学 科	89	79	3	3	174
社 会 情 報 学 科	58	55	5	6	124
計	442	243	23	16	724
夜 経 済 学 科	6	7	0	2	15
商 学 科	23	12	2	2	39
企 業 法 学 科	6	7	0	1	14
社 会 情 報 学 科	0	2	2	5	9
計	35	28	4	10	77
合 計	477	271	27	26	801

(単位%)

学 科	①	②	③	④	計
昼 経 済 学 科	44.7	49.2	4.1	2.0	100.0
商 学 科	90.4	5.2	3.1	1.3	100.0
企 業 法 学 科	51.1	45.4	1.7	1.7	100.0
社 会 情 報 学 科	46.8	44.4	4.0	4.8	100.0
計	61.0	33.6	3.2	2.2	100.0
夜 経 済 学 科	40.0	46.7	-	13.3	100.0
商 学 科	59.0	30.8	5.1	5.1	100.0
企 業 法 学 科	42.9	50.0	-	7.1	100.0
社 会 情 報 学 科	0.0	22.2	22.2	55.6	100.0
計	45.5	36.4	5.2	13.0	100.0
合 計	59.6	33.8	3.4	3.2	100.0



図表 2-6-3 学科別のゼミ満足度(内定者を含まない)

(ゼミの満足度)

- ①非常に満足している ②かなり満足している ③どちらともいえない
 ④やや不満である ⑤きわめて不満である

学 科	①	②	③	④	⑤	計
昼 経 済 学 科	36	56	48	9	1	150
商 学 科	57	89	53	25	4	228
企 業 法 学 科	34	56	49	9	5	153
社 会 情 報 学 科	30	36	33	7	0	106
計	157	237	183	50	10	637
夜 経 済 学 科	0	3	5	1	0	9
商 学 科	4	15	7	2	1	29
企 業 法 学 科	1	2	6	0	2	11
社 会 情 報 学 科	1	0	1	0	0	2
計	6	20	19	3	3	51
合 計	163	257	202	53	13	688

(単位%)

学 科	①	②	③	④	⑤	計
昼 経 済 学 科	24.0	37.3	32.0	6.0	0.7	100.0
商 学 科	25.0	39.0	23.2	11.0	1.8	100.0
企 業 法 学 科	22.2	36.6	32.0	5.9	3.3	100.0
社 会 情 報 学 科	28.3	34.0	31.1	6.6	-	100.0
計	24.6	37.2	28.7	7.8	1.6	100.0
夜 経 済 学 科	-	33.3	55.6	11.1	-	100.0
商 学 科	13.8	51.7	24.1	6.9	3.4	100.0
企 業 法 学 科	9.1	18.2	54.5	-	18.2	100.0
社 会 情 報 学 科	50.0	0.0	50.0	0.0	0.0	100.0
計	11.8	39.2	37.3	5.9	5.9	100.0
合 計	23.7	37.4	29.4	7.7	1.9	100.0

