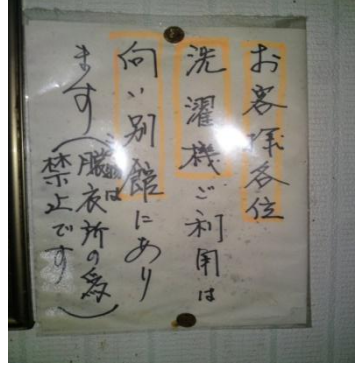
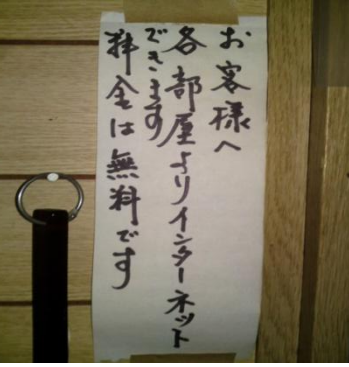
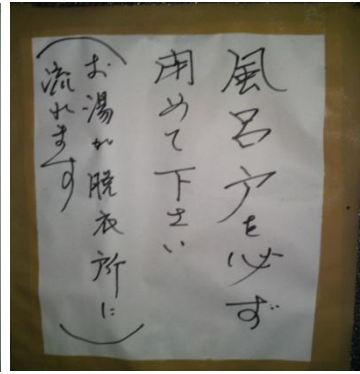
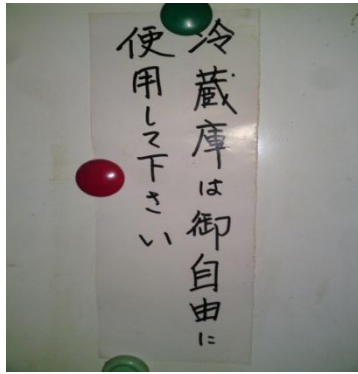


# 地（知）の拠点整備事業地域志向型研究プロジェクト

## 調査記録# 1

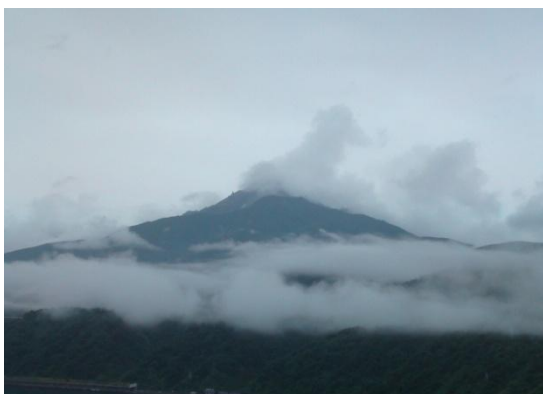
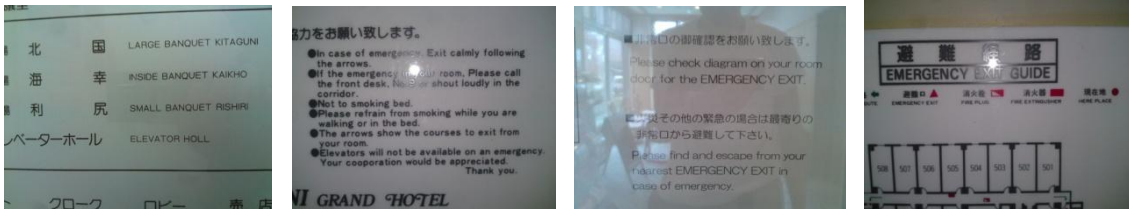
- 1 期間：2016年7月17日日曜日～18日月曜日  
場所：北海道天塩郡天塩町、遠別町  
宿泊：遠別町本町3丁目 旅館ふじや  
費用：バス（10,340円）・宿泊（3,000円）合計 13,340円立替  
内容：街中の英文撮影、和文のみの館内案内  
総評：英文表記のない典型的な小規模旅館（外国人宿泊もある）



# 地（知）の拠点整備事業地域志向型研究プロジェクト

## 調査記録# 2

- 1 期間：2016年7月28日木曜日～29日金曜日  
場所：利尻島、鴛泊町  
宿泊：北国ホテル  
内容：街中及びホテル館内の英文撮影、鴛泊町役場観光課聞き取り調査  
総評：役場作成の英文等に誤り多く、作成同時の担当者は現在不在



# 地（知）の拠点整備事業地域志向型研究プロジェクト

## 調査記録# 3

- 1 期間：2016年8月14日日曜日～15日月曜日  
場所：稚内市  
宿泊：チサンホテル  
内容：街中及び道路標識、ホテル内の英文撮影、公園の掲示物撮影

総評：つづり、語彙、統語等、多種類のエラーが特定できた。

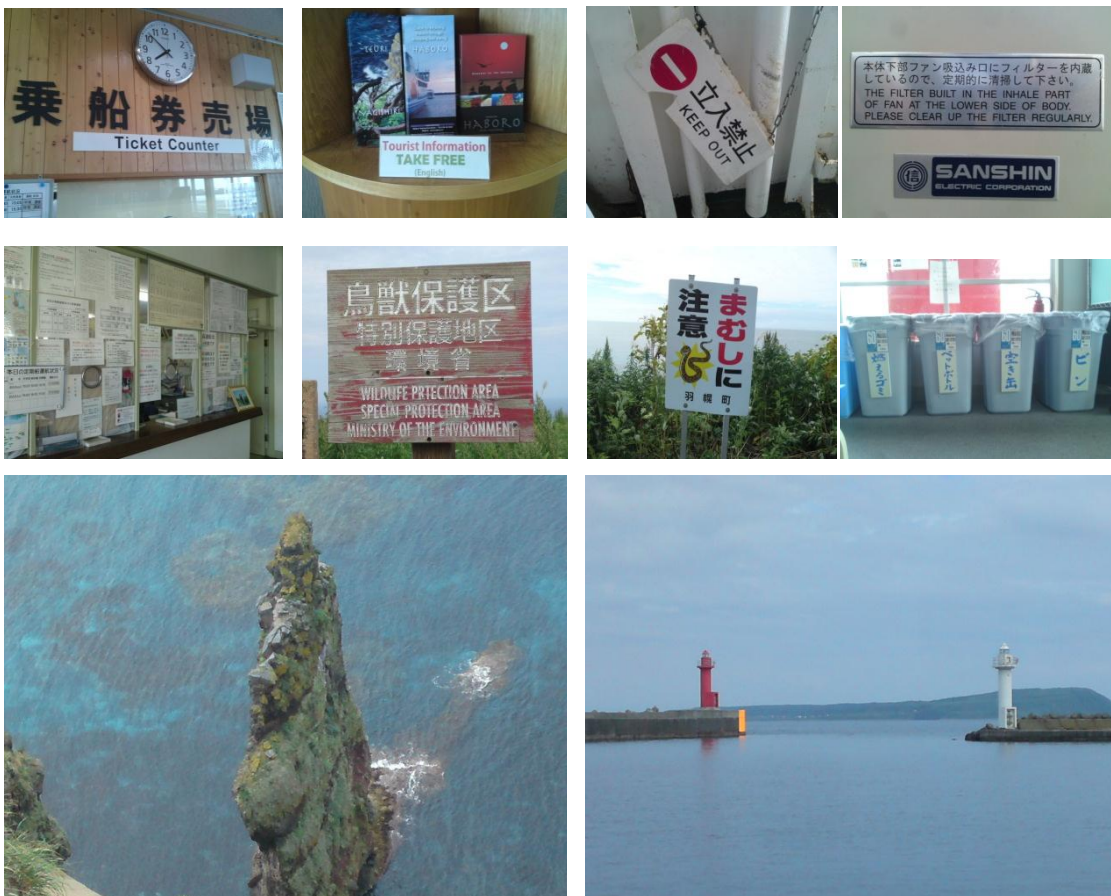


# 地（知）の拠点整備事業地域志向型研究プロジェクト

## 調査記録# 4

- 1 期間：2016年9月4日日曜日～6日火曜日  
場所：羽幌町（天売島、焼尻島）  
宿泊：サンセットプラザ  
内容：街中及び道路標識、国定公園の英文撮影、商店聞き取り調査

総評：島内での英文表記は極めて少なく、安全に関わる注意書き等の英文表記が望ましい。



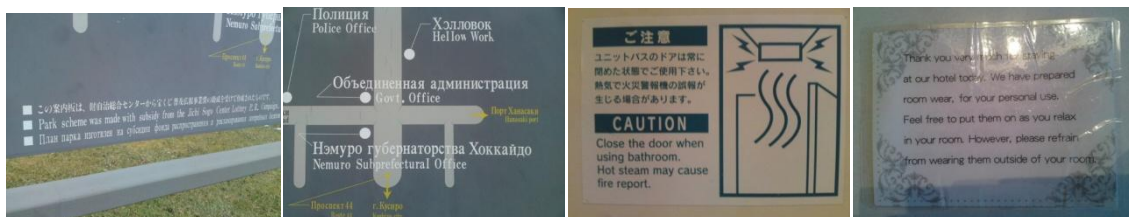
USB Stick x 3 = 6000 yen (Tuesday, October 18, 2016)

## 地（知）の拠点整備事業地域志向型研究プロジェクト 調査記録# 5

- 1 期間：2016年12月21日水曜日～23日金曜日  
 場所：根室市、納沙布岬  
 宿泊：イーストハーバーホテル  
 内容：街中及び道路標識、納沙布岬周辺での日本語、英語、ロシア語の表記撮影

支払い後残高：82796円

総評：納沙布岬周辺の英文が極めて少ない。日本語、英語、ロシア語表記はあっても、中国語と韓国語は皆無である。市内案内パンフレットも道東地区の英文版はあるが、根室独自の外国語観光資料や地図も全くない。



# 地（知）の拠点整備事業地域志向型研究プロジェクト 調査記録# 6

1 期間：2017年2月4日土曜日～5日日曜日

場所：釧路市

宿泊：ラビスタ釧路川

内容：釧路空港、街中、釧路川周辺、ホテル館内の英語表記撮影

総評：町全体の英文が極めて少ない。市内案内パンフレットも道東地区の英文版はあるが、釧路市街地の外国語観光資料や地図も全くない。フィッシャーマンズワープ内での手作りの英文表記にミスが多発している。



## 地（知）の拠点整備事業地域志向型研究プロジェクト 調査記録# 7

- 1 期間：2017年2月25日土曜日～28日火曜日  
 場所：函館市  
 宿泊：ルートイングランティア函館駅前  
 内容：函館周辺、宿泊ホテル館内の英語表記撮影

総評：街中全体としては、英文表記は多くはないが、外国人観光客が利用する施設では英文表記が多く見られた。英文のエラーは、朝市に非常に多く観察された。



●現金、貴重品は、フロントにお預け下さい。  
 ●各種自動販売機は、1階・13階に取り揃えてお  
 ●外出の際、ルームキーはフロントにお預け下  
 ●朝食は1階レストランをご利用下さい。

Please keep your valuables at the front desk.  
 Vending machine are on the 1st floor and 13th floor.  
 Please leave your room key at the front desk when you  
 Please have breakfast at restaurant on the 1st floor.

13F 展望大浴場  
 VIEW BATH ROOM  
 ラウンジ  
 LOUNGE

☆駅舎鎖錠時間帯 (CLOSE)☆  
 午前0時15分～午前5時00分  
 (AM0:15～AM5:00)

Our noodles are  
 "hard-boiled noodle".  
 Because it is adjustable  
 by your choice, Please  
 tell us to staff.

雪の降り方によっては、  
 景色が見えない事があります。  
 モニター映像をご確認下さい。

Depending on snowfall intensity,  
 it is possible that the view will be invisible.  
 Please confirm the live view on monitor.

オートロックとなっておりますので、  
 外出時は必ずカードキーをお持ち下さい。  
 Please have the card key when you go out,  
 because it is self-locking.

ご出発の際は、お忘れ物なさいません様お気を付け下さい。  
 Please be sure to take all the belongings with you.

soy sauce wheat noodle 荞麦  
 考鮫魚 Buck heat  
 salmon grilled.  
 There is a foreign language  
 menu board!!

This is not Money Changer.  
 You can able to purchase Play Your View card  
 このカードで客室の  
 有料放送をご利用  
 いただけます。

カード販売機

Please wait to be seated. After purchasing a  
 meal ticket with the ticket machine of an  
 entrance, Please waiting in line in turn.

店里现在客人已经满了。购买后饭票，  
 请排队等候。有空桌后服务员会请律进去。

지금 만석을 위해 직원이 안내합니다.  
 입구의 매표기에서 식권을 구입 한 후,  
 차례로 줄을 기다리십시오.

사이즈를 선택해주세요  
 ②レジでお会計をお願いします。  
 Please checkout at the cashier.  
 请在收银台结账  
 계산해주세요  
 ③ショーケース前でお味をお問ひしませ  
 Please choose your preferred

— お客様にお願い —  
 入口横の厨房カウンター上にグラスと  
 給水器がございます、お手数ですが  
 お冷やはセルフサービスにてお願いします

Water is available at kitchen side self service counter.

麺厨房あじさい JF函館駅店

\* The rule for bathing \*

[First, wash your body]  
 All guests are expected to wash themselves before entering the bath  
 at individual washing poles. They have fences, movable shower  
 heads, and stools. Feel free to use shampoos, hair rinses, and soaps  
 which are provided.

[Do not put your towels in the water]  
 You are generally required to set your towel off to the side of the  
 water, or place it on top of your head while bathing. In the latter  
 case, this also helps to prevent a rash of blood on the head.