

小樽商科大学 御中

第1実習室操作マニュアル

2024/03ver

第1実習室タブレット操作画面

■ 起動

操作タブレットがスリープ(黒画面)の場合、画面をタッチすることでスリープが解除されます。
※起動後未操作の場合30分後にスリープしますが、再度タッチすることで復帰します。

1

使用する講義モードを「通常講義」「Web講義」「マイクのみ」から選択します。

2

各種機器が起動するまでお待ちください。

アプリケーション起動後

「通常講義」はP2 「Web講義」はP8

「マイクのみ」はP18へお進みください。

※録画やシステムが動かなくなった場合、
タブレットがフリーズして動かなくなった場合はP23

通常講義マニュアル

「第1講義室 通常講義メイン操作」

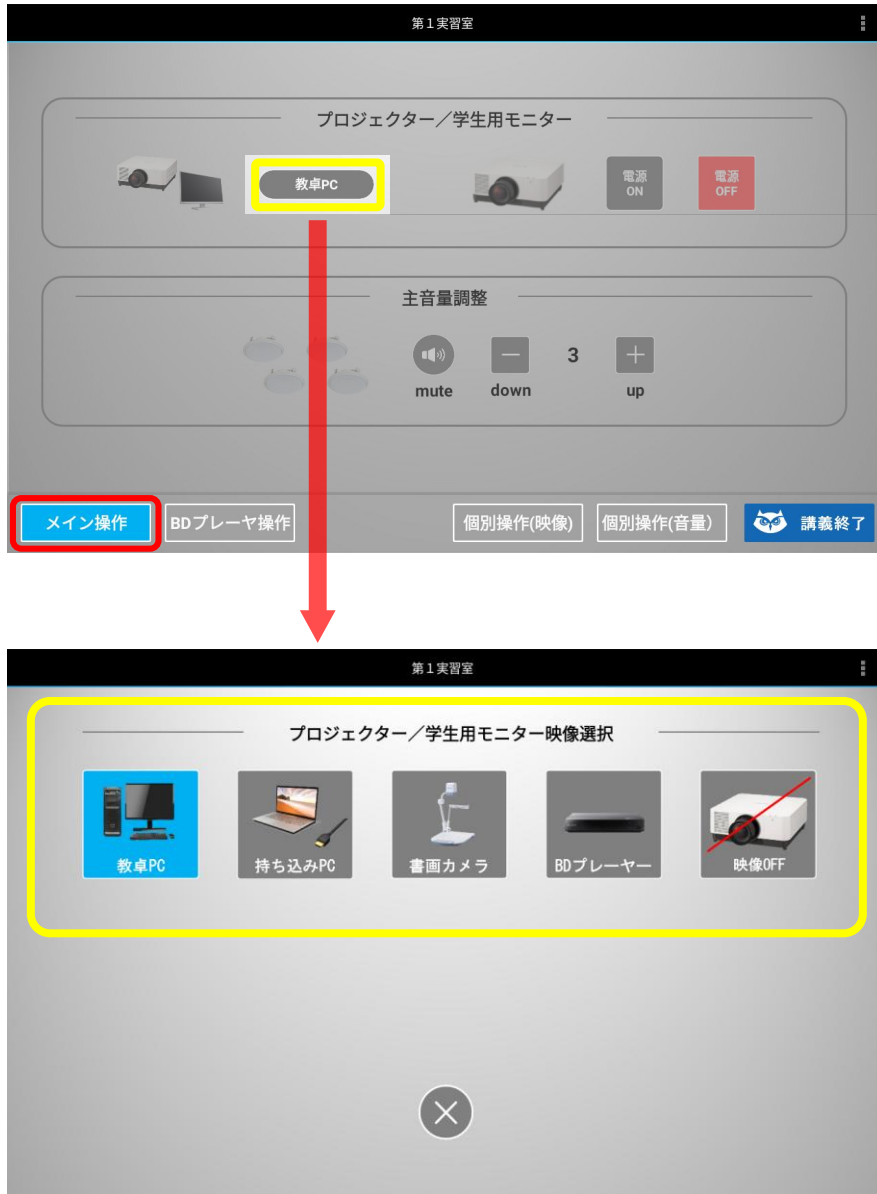


起動後、「**メイン操作**」画面となり「教卓PC」(資料映像選択)、プロジェクター電源や音量の調整を行います。

上段「**教卓PC**」で映像選択(P3) 「**プロジェクター**」電源の「ON/OFF」が出来ます。
下段「**主音量調整**」では、音量のmute(消音)や音量の上げ下げが出来ます。

通常講義マニュアル

「第1講義室 通常講義メイン操作」



「メイン操作」にある「ボタン(教卓PC)」を押します。

「プロジェクター/学生用モニター映像選択」が開き、「教卓PC」「持ち込みPC」「書画カメラ」「BDプレーヤー」「映像OFF」から選択します。

選択後は下の X を押し「メイン操作」画面へ戻ります。

通常講義マニュアル

「メイン操作」> 下ボタン



現在の画面

「BDプレーヤ操作」P5へ

「個別操作(映像)」P6へ

「個別操作(音量)」P7へ

講義を終了します。

通常講義マニュアル

「BDプレーヤ操作」



左側「**操作ボタン**」では、ブルーレイメニューや映像の各種操作、
右側「**BD音量調整**」では、mute(消音)や音量の上げ下げが
できます。

通常講義マニュアル

「個別操作(映像)」



上段「**学生用モニター映像選択**」で「教卓PC」「持ち込みPC」「書画カメラ」「映像OFF」の切り替えができます。

中段「**プロジェクター映像選択**」で「教卓PC」「持ち込みPC」「書画カメラ」「BDプレーヤー」「映像OFF」の切り替えができます。

下段「**プロジェクター電源**」のON/OFF、「**スクリーン操作**」では、スクリーンの上昇/下降の操作ができます。

通常講義マニュアル

「個別操作(音量)」



上段「主音量調整」では、muteや音量の上げ下げができます。
下段「マイク音量調整」「資料音量調整」では、muteや音量の上げ下げができます。

Web講義マニュアル

「メイン操作」画面



起動後、「メイン操作」画面となり「配信映像選択」や「主音量調整」「録画操作」を行います。

上段「配信映像選択」は、配信する映像を「配信待機画面」「カメラ画面」「資料」「画面合成」から選択します。

上段右「教室内映像」の「PJ映像ミュート」はPJに映像を出力をしません。

下段左「主音量調整」は、muteや音量の上げ下げが出来ます。

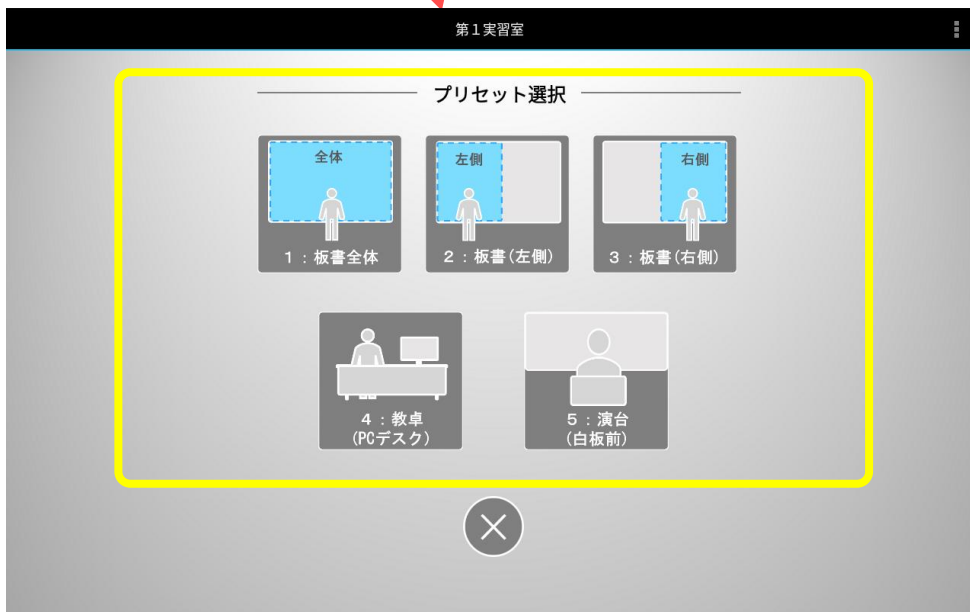
下段右「録画操作」は、録画の「開始」「停止」が出来ます。

下一列の操作ボタン(メイン操作・カメラ操作等)で各々の操作が可能です。

右端「講義終了」ボタンで講義を終了します。

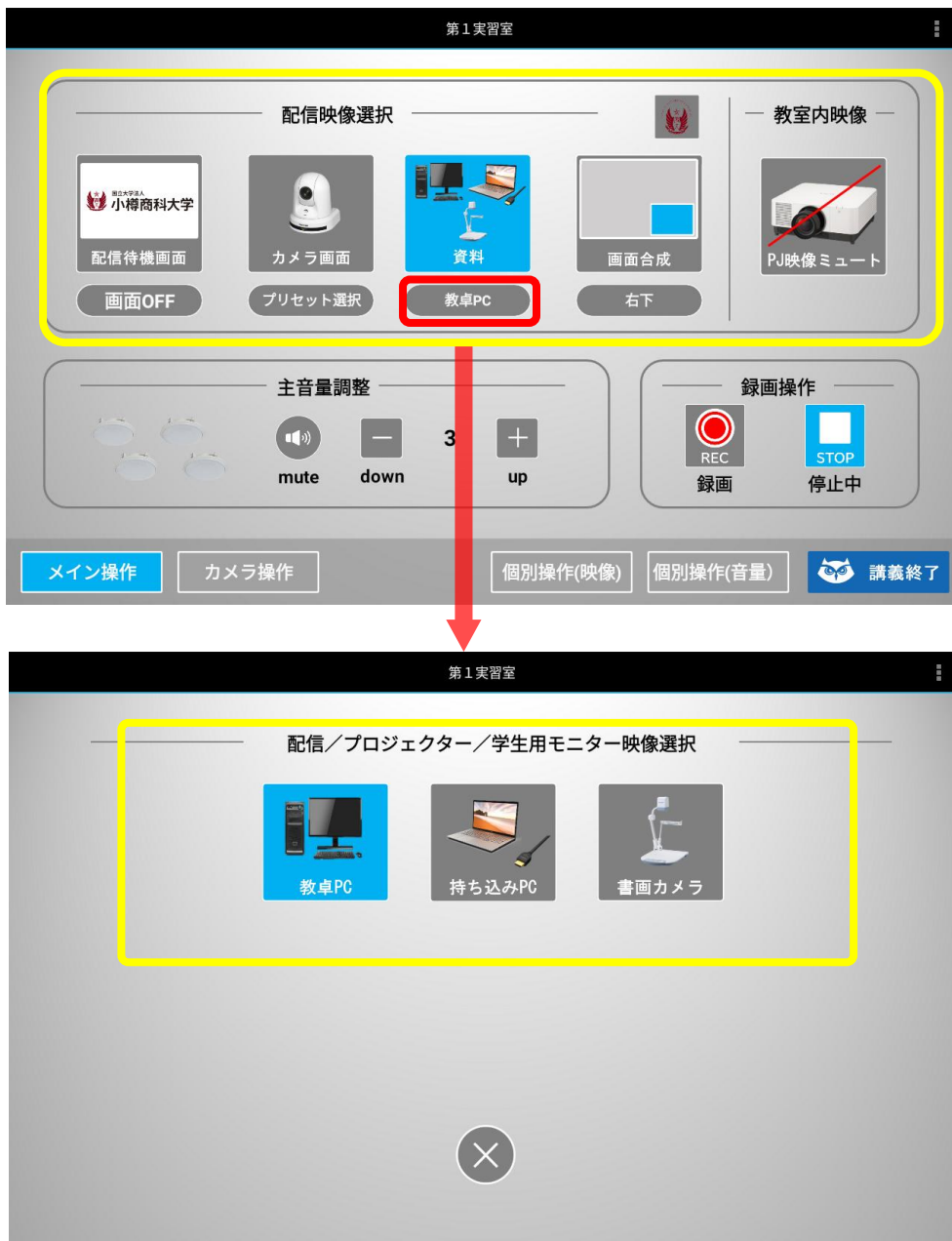
*ロゴ表示は「小樽商科大学UI」をタッチすると画面右上にUIが表示されます。解除する場合はもう一度押します。

「メイン操作」>「配信映像選択」>「プリセット選択」



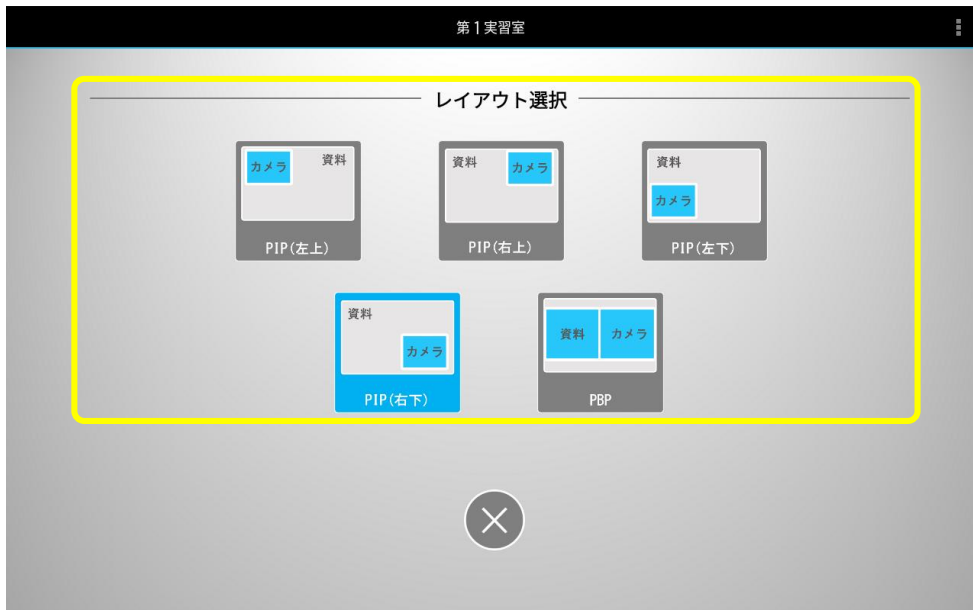
配信映像選択から「カメラ画面」下にある「プリセット選択」を押すと「プリセット選択」画面が表示されます。
5つある「板書全体」「板書(左側)」「板書(右側)」「教卓(PCデスク)」「演台(白板前)」からプリセットを選ぶことで切り替わります。

「メイン操作」>「配信映像選択」>「配信/プロジェクター/学生用モニター映像選択」



配信映像選択から「資料」下にある「ボタン」を押すと「配信/プロジェクター/学生用モニター映像選択」画面が表示されます。
3つある「教卓PC」「持ち込みPC」「書画カメラ」からプリセットを選ぶことで切り替わります。

「メイン操作」>「配信映像選択」>「レイアウト選択」



配信映像選択から「画面合成」下にある「ボタン」を押すと「レイアウト選択」画面が表示されます。
5つある「PIP(左上)」「PIP(右上)」「PIP(左下)」「PIP(右下)」「PBP」から選ぶことで切り替わります。

「メイン操作」>「配信映像選択」>配信待機画面「画面OFF」・「PJ映像ミュート」



待機画面として小樽商科大学UIを
全画面表示します。
「画面OFF」でUIを表示しません。
(講義・講義中の資料準備等に使用)

「PJ映像ミュート」で映像を
非表示にします(黒画面)。

Web講義マニュアル

「メイン操作」>「主音量調整」・「録画操作」



「主音量調整」

音量調整を行います。
「mute」:音を消します。
「down」:音量を下げます。
「up」:音量を上げます。

「録画操作」

録画を操作します。
「REC」:録画スタート
「STOP」:録画ストップ

Web講義マニュアル

「メイン操作」>「下ボタン」



現在の操作画面

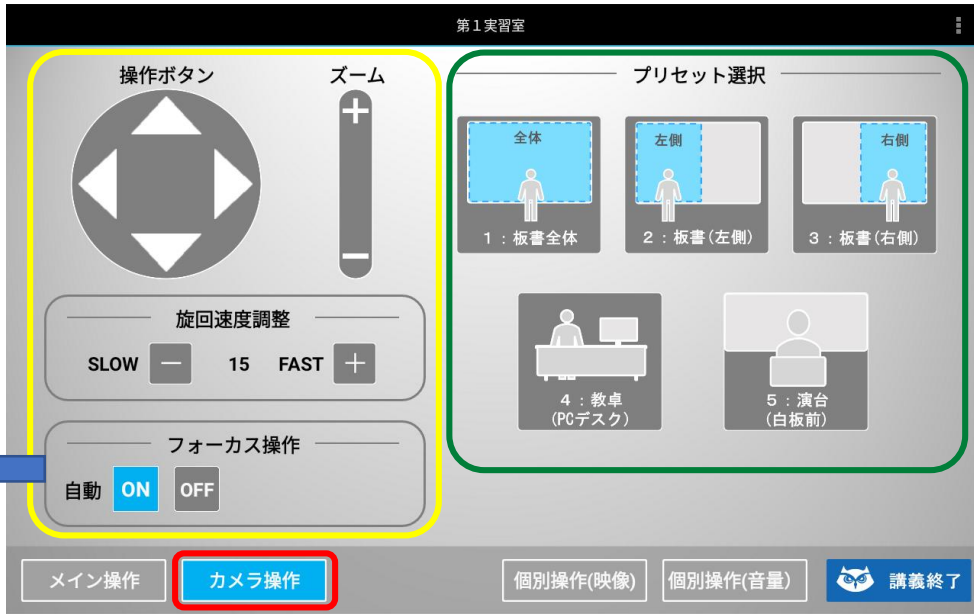
「カメラ操作」P15へ

「個別操作(映像)」P16へ

「個別操作(音量)」P17へ

講義を終了します。

「カメラ操作」



左側「カメラ操作」では、各種カメラの操作ができます。
右側「プリセット選択」では、5つプリセットされたカメラの画角を選択できます。
より細かくカメラ操作を行いたいときは左側「カメラ操作」で行います。



「フォーカス操作」の自動を「OFF」にすると
手動「近」「遠」ボタンが表示されフォーカスを
手動で調整することが出来ます。
ONにするとオートフォーカスに戻ります。

「個別操作(映像)」



上段「配信/学生用モニター映像選択」で「教卓PC」「持ち込みPC」「書画カメラ」「映像OFF」の切り替えができます。

中段「プロジェクター映像選択」で「教卓PC」「持ち込みPC」「書画カメラ」「映像OFF」の切り替えができます。

下段「プロジェクター電源」のON/OFF、「スクリーン操作」では、スクリーンの上昇/下降の操作ができます。

Web講義マニュアル

「個別操作(音量)」



上段「主音量調整」では、muteや音量の上げ下げができます。
下段「マイク音量調整」「資料音量調整」では、muteや音量の上げ下げができます。

マイクのみマニュアル

「メイン操作」「プロジェクター/学生用モニター」「主音量調整」



「BDプレーヤ操作」P20へ

「個別操作(映像)」P21へ

「個別操作(音量)」P22へ

講義を終了します。

起動後、「**メイン操作**」画面となり「教卓PC」(資料映像選択)、プロジェクター電源や音量の調整を行います。

上段「**教卓PC**」で映像選択→P19 「**プロジェクター**」電源の「ON/OFF」が出来ます。

下段「**音量調整**」では、音量のmute(消音)や音量の上げ下げが出来ます。

マイクのみマニュアル

「メイン操作」>「プロジェクター／学生用モニター映像選択」



「メイン操作」にある「ボタン」を押します。「プロジェクター／学生用モニター映像選択」が開き、「教卓PC」「持ち込みPC」「書画カメラ」「BDプレーヤー」「PJ映像ミュート」から選択します。選択後は下の  を押し「メイン操作」画面へ戻ります。

マイクのみマニュアル

「BDプレーヤ操作」



左側「**操作ボタン**」では、ブルーレイメニューや映像の各種操作、
右側「**BD音量調整**」では、mute(消音)や音量の上げ下げが
できます。

マイクのみマニュアル

「個別操作(映像)」



上段「**学生用モニター映像選択**」で「教卓PC」「持ち込みPC」「書画カメラ」「映像OFF」の切り替えができます。

中段「**プロジェクター映像選択**」で「教卓PC」「持ち込みPC」「書画カメラ」「BDプレーヤー」「映像OFF」の切り替えができます。

下段「**プロジェクター電源**」のON/OFF、「**スクリーン操作**」では、スクリーンの上昇/下降の操作ができます。

マイクのみマニュアル

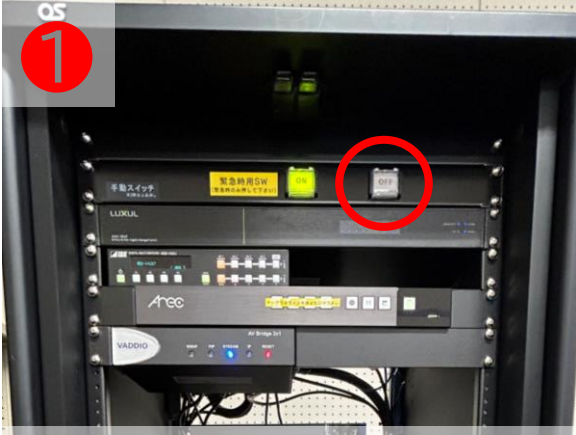
「個別操作(音量)」



上段「主音量調整」では、muteや音量の上げ下げができます。
下段「マイク音量調整」「資料音量調整」では、muteや音量の上げ下げができます。

第1/第3実習室緊急時マニュアル

- ① 録画やシステムが動かなくなった場合
- ② タブレットがフリーズで動かなくなった場合



①-2ラック内にある機器の電源が全て切れたことを確認し、ONを2秒以上長押しで起動します。ラック内他のスイッチ類は触らない。

①-1ラック上部にある電源「OFF」を2秒以上長押しして電源を落とします。



②-2タブレット裏にあるスライドスイッチをOFFにし、5秒後ONし再起動します。アプリは自動的に立ち上がります。

②-1タブレット下部にあるスライドスイッチをOFFにします。