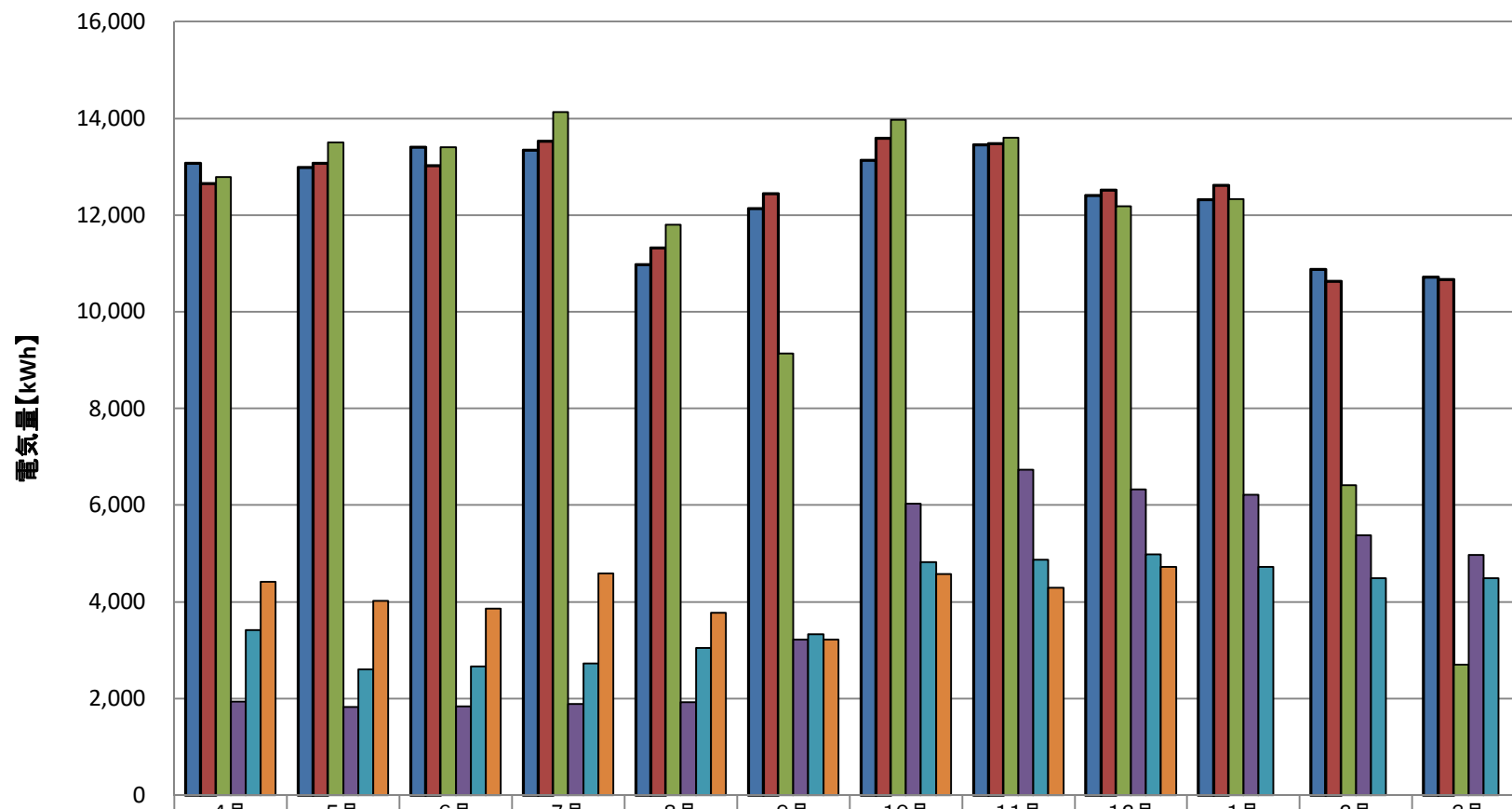


# 図書館電気使用量



	4月	5月	6月	7月	8月	9月	10月	11月	12月	1月	2月	3月
■平成28年度	13,068	12,978	13,407	13,344	10,979	12,131	13,132	13,456	12,400	12,320	10,874	10,712
■平成29年度	12,649	13,066	13,024	13,526	11,317	12,442	13,588	13,475	12,510	12,610	10,632	10,662
■平成30年度	12,783	13,501	13,404	14,130	11,799	9,137	13,971	13,603	12,176	12,331	6,416	2,701
■2019(R01)年度	1,940	1,822	1,845	1,886	1,929	3,220	6,027	6,737	6,323	6,212	5,379	4,971
■2020(R02)年度	3,417	2,600	2,660	2,723	3,044	3,334	4,820	4,873	4,984	4,718	4,485	4,496
■2021(R03)年度	4,414	4,022	3,865	4,588	3,769	3,215	4,573	4,289	4,719			