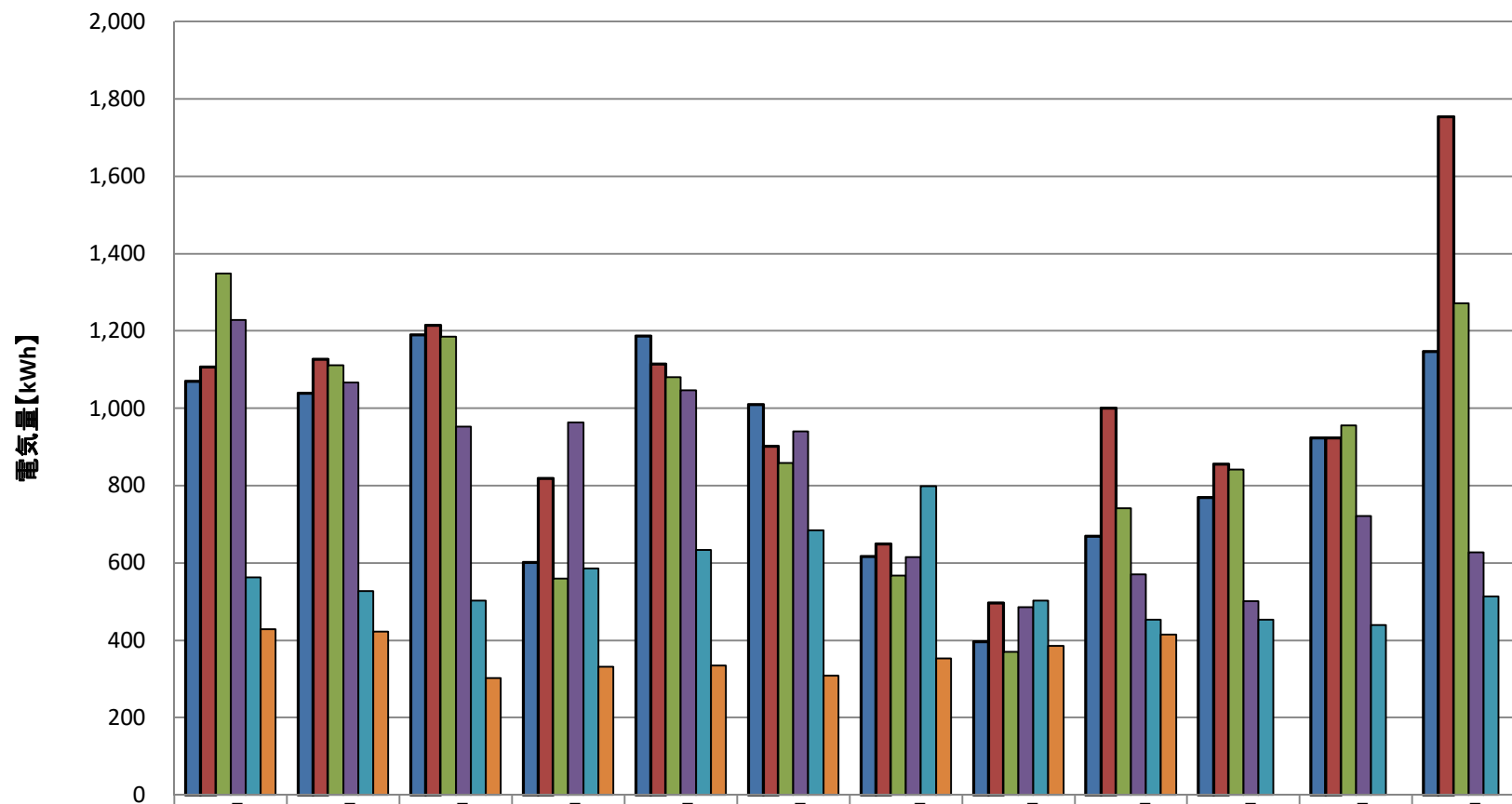


合宿研修施設電気使用量



	4月	5月	6月	7月	8月	9月	10月	11月	12月	1月	2月	3月
■平成28年度	1,070	1,039	1,190	602	1,187	1,010	616	397	669	770	923	1,147
■平成29年度	1,106	1,126	1,214	818	1,114	901	649	496	1,001	855	924	1,754
■平成30年度	1,349	1,112	1,186	560	1,081	858	567	370	741	842	955	1,271
■2019(R01)年度	1,228	1,066	952	963	1,047	941	615	486	570	501	721	627
■2020(R02)年度	563	527	502	586	634	685	799	502	453	453	439	513
■2021(R03)年度	428	423	303	331	334	308	353	386	415			