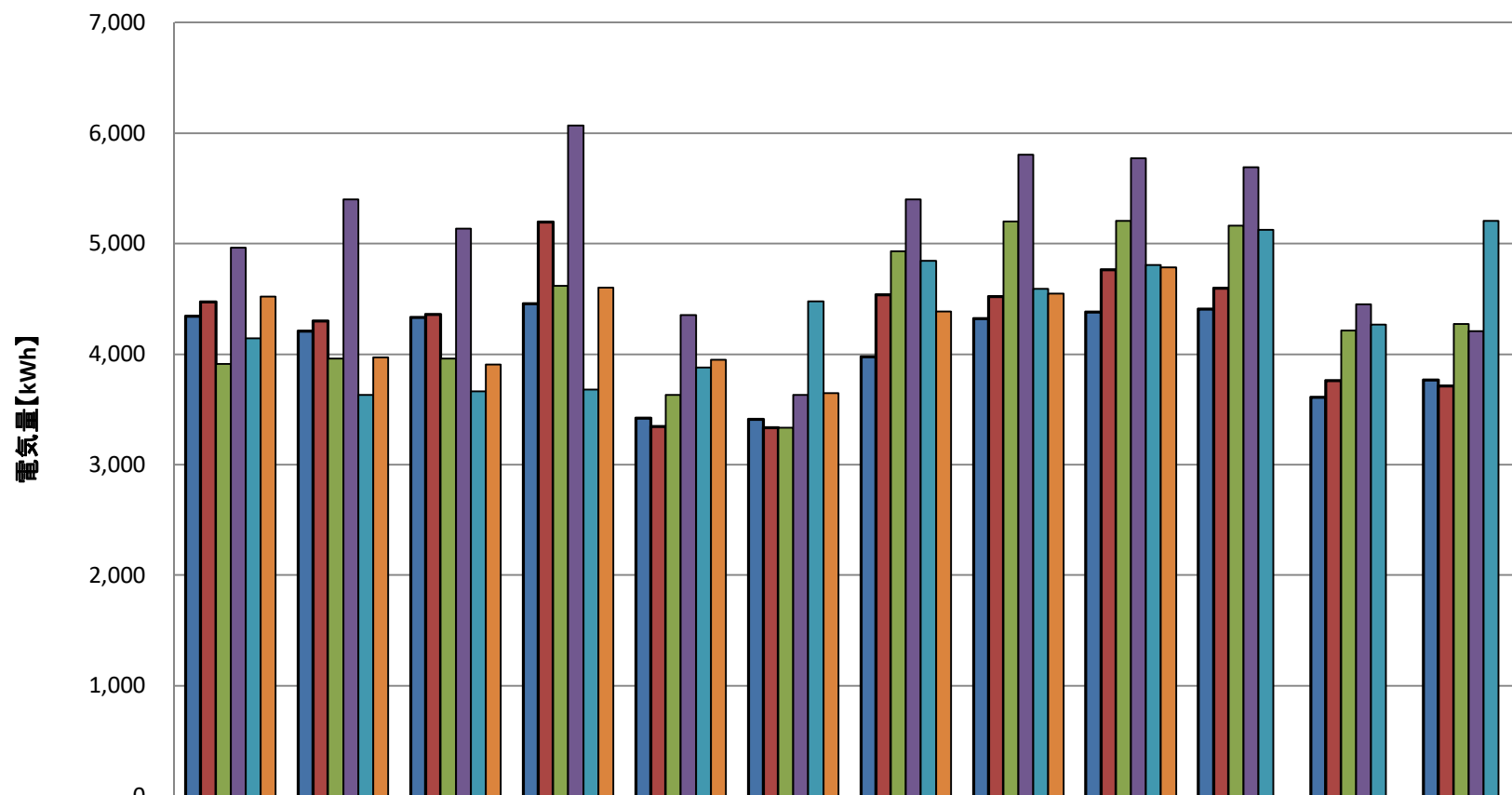


5号館電気使用量



	4月	5月	6月	7月	8月	9月	10月	11月	12月	1月	2月	3月
■平成28年度	4,340	4,206	4,334	4,455	3,422	3,409	3,976	4,320	4,382	4,410	3,610	3,767
■平成29年度	4,473	4,299	4,361	5,197	3,344	3,334	4,535	4,522	4,762	4,597	3,758	3,711
■平成30年度	3,912	3,961	3,959	4,620	3,632	3,333	4,928	5,201	5,204	5,160	4,212	4,272
■2019(R01)年度	4,964	5,398	5,136	6,066	4,356	3,629	5,399	5,806	5,773	5,692	4,452	4,209
■2020(R02)年度	4,141	3,631	3,664	3,678	3,879	4,477	4,845	4,590	4,806	5,125	4,266	5,208
■2021(R03)年度	4,520	3,970	3,905	4,600	3,949	3,648	4,386	4,547	4,784			