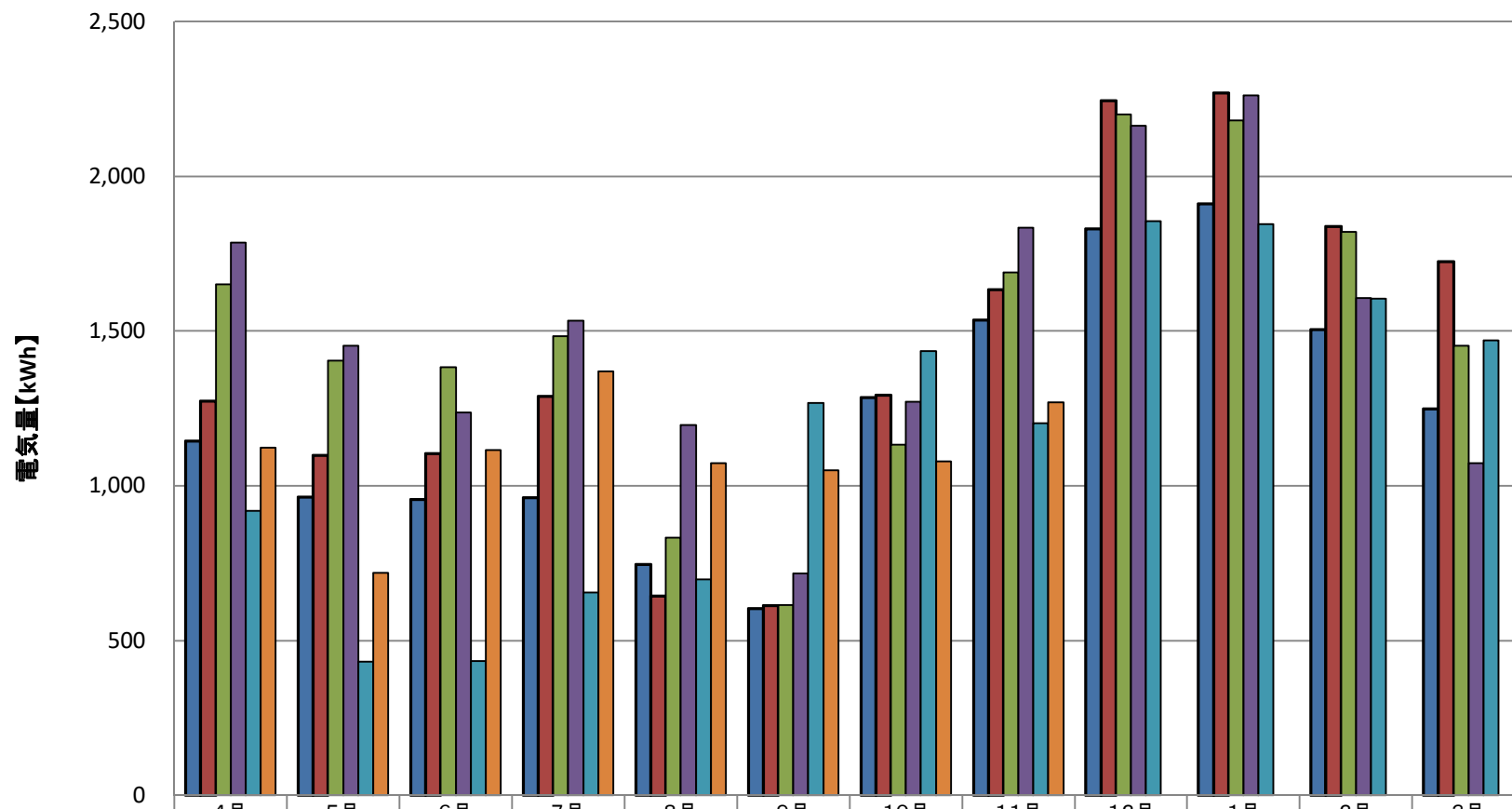


一養校舎電気使用量



	4月	5月	6月	7月	8月	9月	10月	11月	12月	1月	2月	3月
■平成28年度	1,145	963	956	962	745	603	1,286	1,535	1,831	1,912	1,505	1,249
■平成29年度	1,273	1,099	1,105	1,289	643	612	1,293	1,634	2,244	2,269	1,838	1,725
■平成30年度	1,652	1,405	1,384	1,483	833	614	1,133	1,689	2,200	2,181	1,821	1,452
■2019(R01)年度	1,786	1,453	1,237	1,533	1,196	716	1,272	1,835	2,163	2,262	1,606	1,074
■2020(R02)年度	919	432	433	656	697	1,268	1,435	1,203	1,855	1,845	1,605	1,471
■2021(R03)年度	1,123	718	1,115	1,370	1,074	1,050	1,079	1,270				