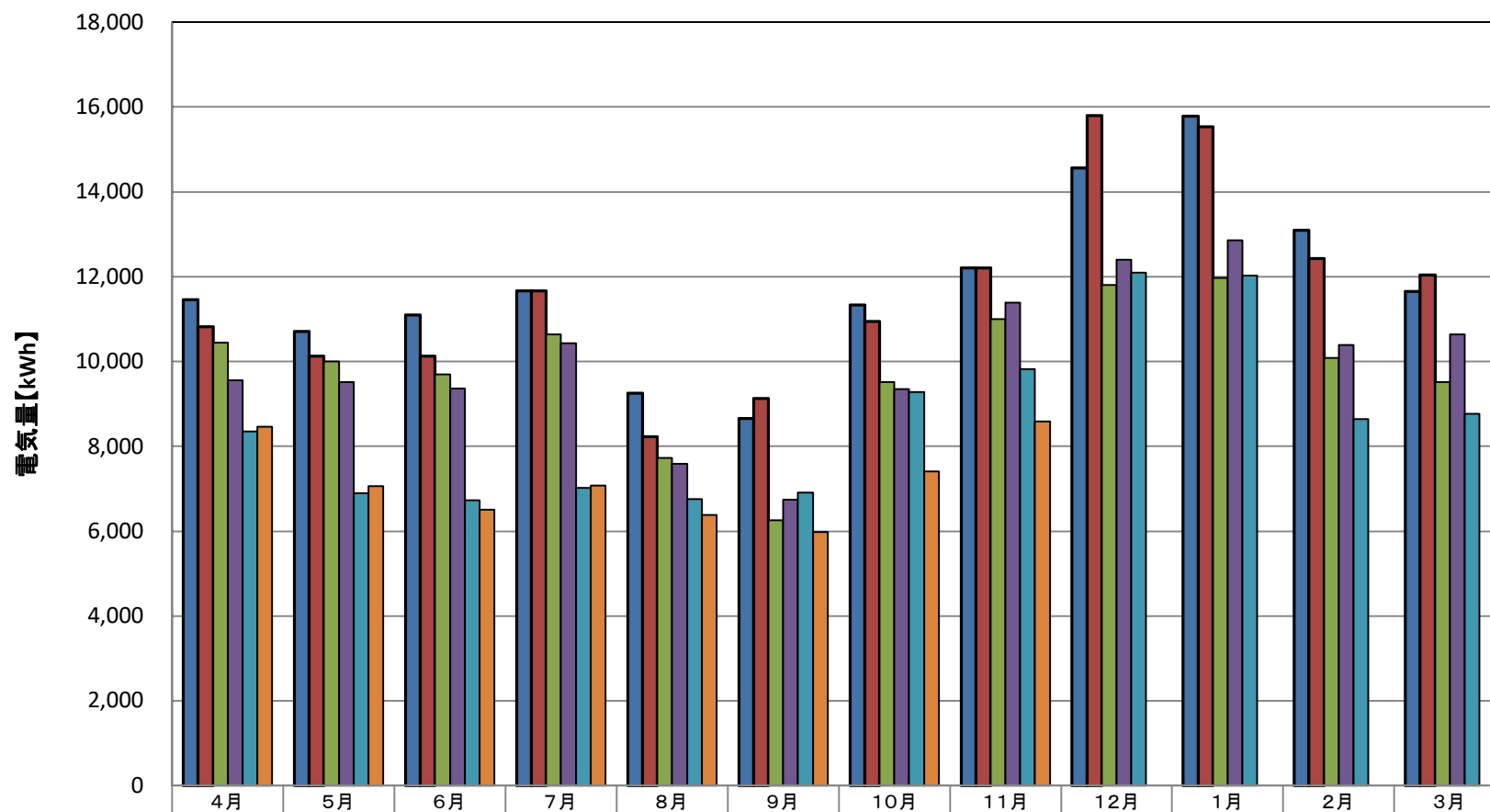


## 2号館電気使用量



	4月	5月	6月	7月	8月	9月	10月	11月	12月	1月	2月	3月
■平成28年度	11,460	10,711	11,096	11,664	9,259	8,654	11,335	12,209	14,562	15,785	13,095	11,652
■平成29年度	10,826	10,125	10,131	11,664	8,226	9,132	10,946	12,208	15,792	15,532	12,431	12,045
■平成30年度	10,442	9,998	9,693	10,633	7,733	6,264	9,516	10,995	11,808	11,978	10,088	9,519
■2019(R01)年度	9,557	9,515	9,367	10,437	7,592	6,745	9,345	11,394	12,401	12,854	10,388	10,641
■2020(R02)年度	8,358	6,898	6,727	7,018	6,754	6,907	9,281	9,816	12,095	12,028	8,641	8,762
■2021(R03)年度	8,467	7,064	6,506	7,071	6,378	5,986	7,413	8,591				