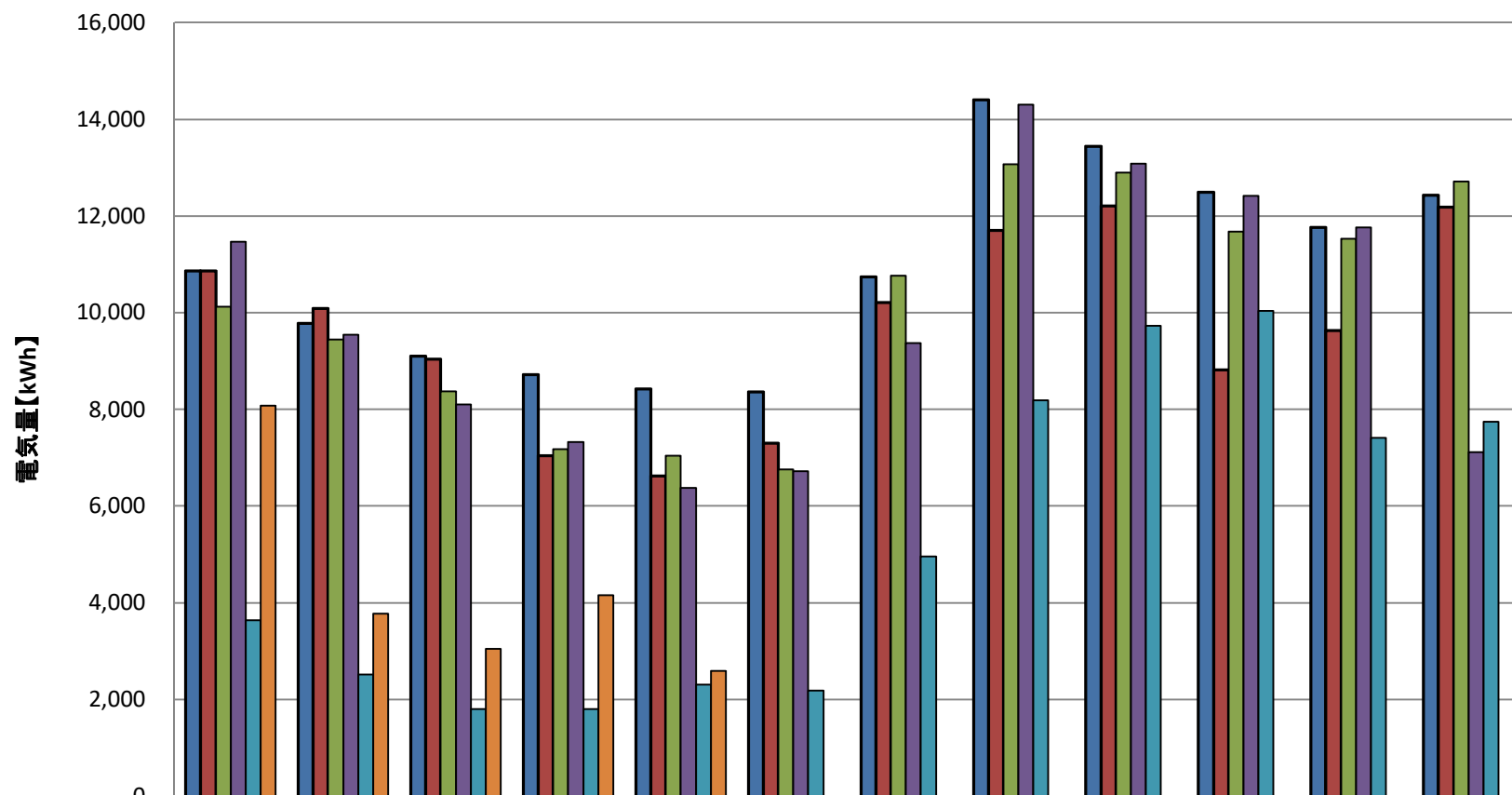


運動場(第1, 第2体育館)電気使用量



	4月	5月	6月	7月	8月	9月	10月	11月	12月	1月	2月	3月
■平成28年度	10,860	9,781	9,095	8,718	8,423	8,358	10,740	14,403	13,442	12,496	11,768	12,431
■平成29年度	10,862	10,089	9,041	7,042	6,625	7,295	10,208	11,705	12,207	8,820	9,627	12,185
■平成30年度	10,119	9,450	8,367	7,181	7,037	6,753	10,759	13,065	12,896	11,676	11,534	12,709
■2019(R01)年度	11,462	9,542	8,101	7,321	6,371	6,719	9,373	14,305	13,080	12,415	11,760	7,113
■2020(R02)年度	3,643	2,521	1,797	1,797	2,305	2,181	4,959	8,185	9,729	10,041	7,416	7,748
■2021(R03)年度	8,083	3,776	3,051	4,162	2,590							