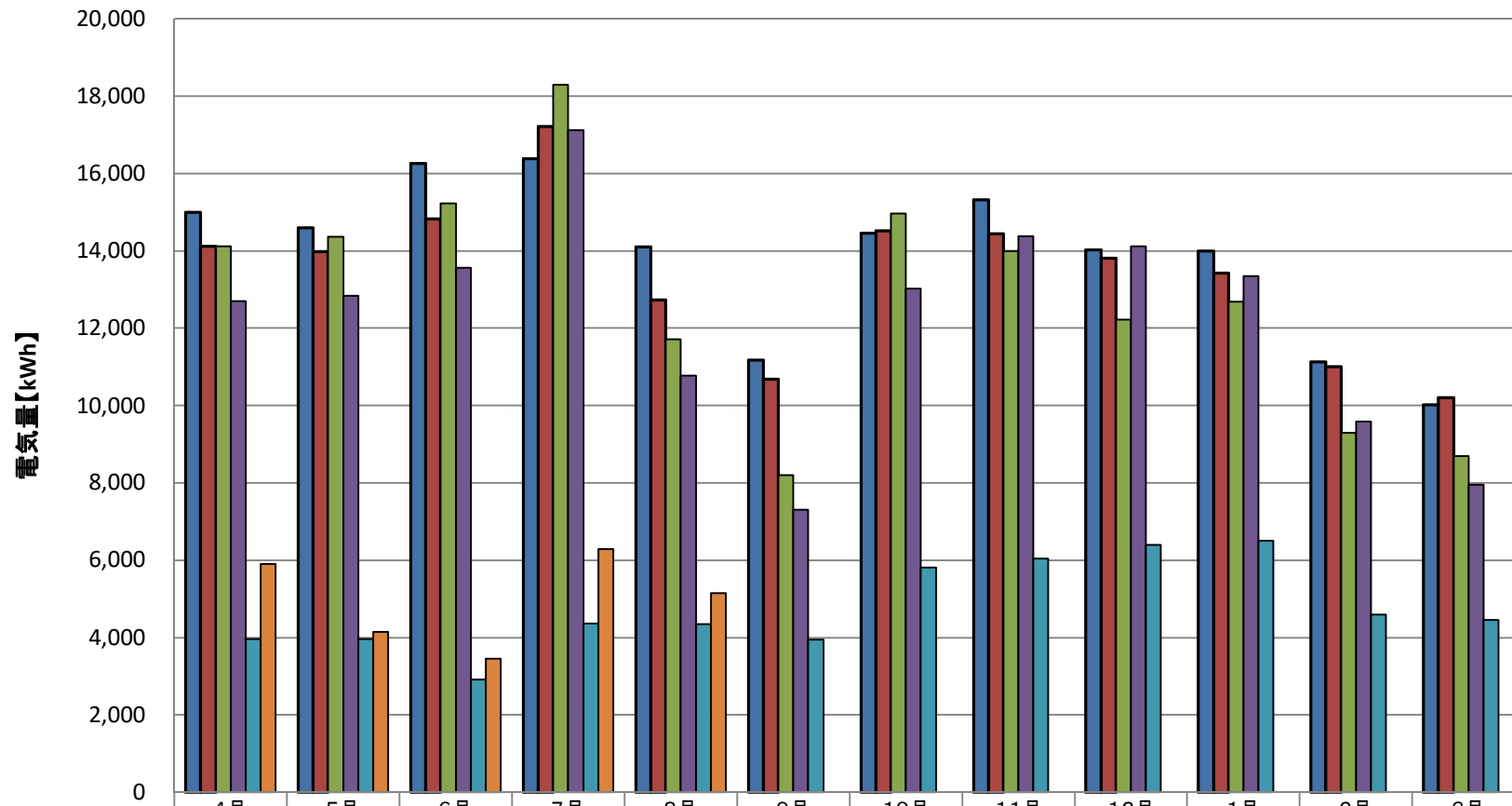


# 大学会館電気使用量



	4月	5月	6月	7月	8月	9月	10月	11月	12月	1月	2月	3月
■平成28年度	15,000	14,588	16,255	16,388	14,100	11,172	14,464	15,324	14,025	13,990	11,127	10,016
■平成29年度	14,112	13,973	14,827	17,218	12,727	10,675	14,520	14,441	13,811	13,427	11,002	10,203
■平成30年度	14,119	14,371	15,233	18,294	11,720	8,196	14,962	13,991	12,228	12,683	9,301	8,697
■2019(R01)年度	12,703	12,836	13,567	17,118	10,776	7,307	13,026	14,379	14,114	13,344	9,586	7,954
■2020(R02)年度	3,967	3,971	2,916	4,372	4,355	3,945	5,812	6,050	6,403	6,506	4,592	4,456
■2021(R03)年度	5,911	4,147	3,452	6,289	5,155							