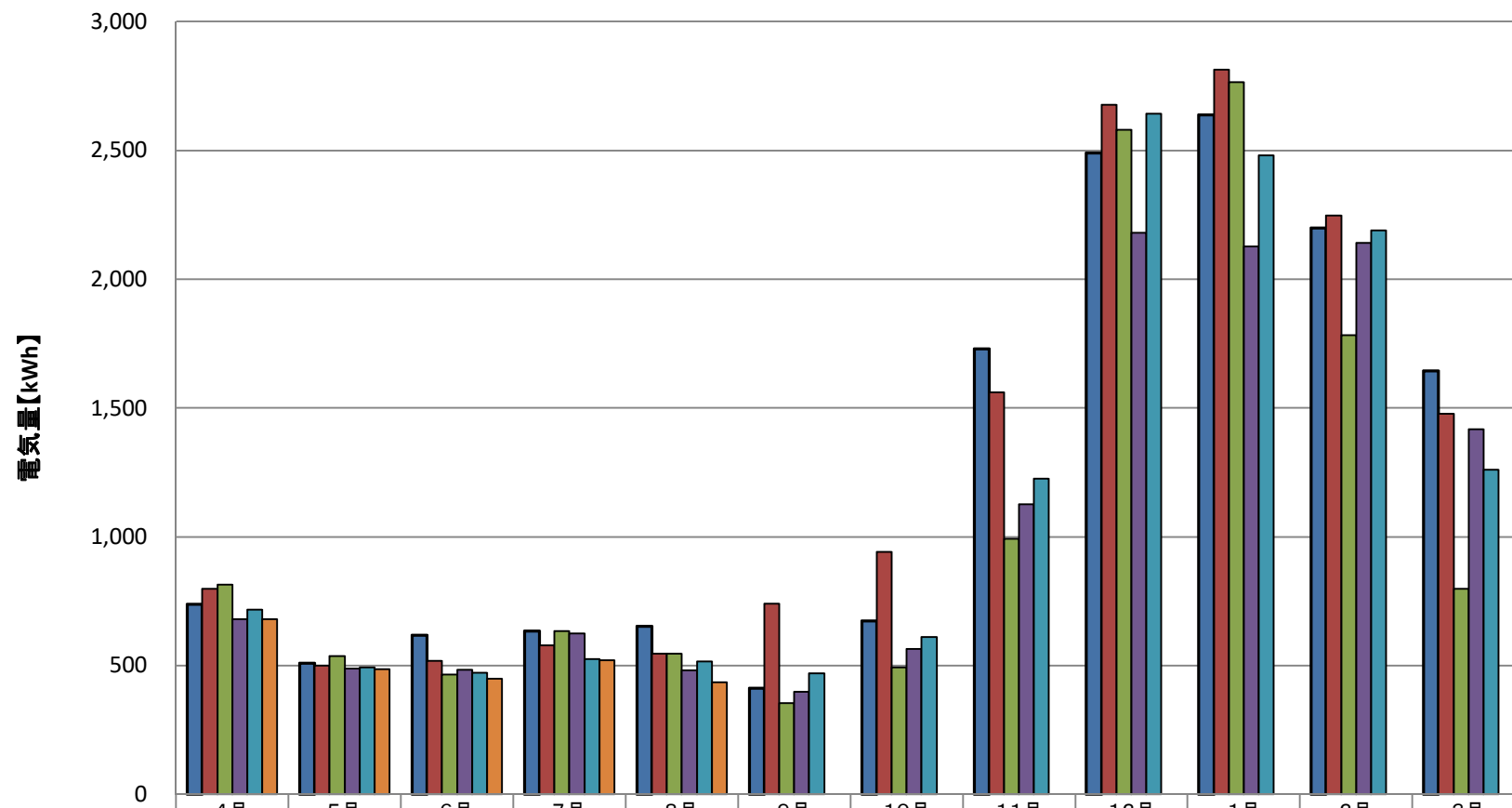


# 保健管理センター電気使用量



	4月	5月	6月	7月	8月	9月	10月	11月	12月	1月	2月	3月
■平成28年度	739	510	618	635	653	412	674	1,729	2,489	2,638	2,198	1,645
■平成29年度	798	499	519	579	545	740	941	1,561	2,677	2,814	2,248	1,477
■平成30年度	813	537	466	635	546	354	494	992	2,579	2,765	1,782	799
■2019(R01)年度	679	489	483	625	482	397	565	1,126	2,180	2,128	2,141	1,417
■2020(R02)年度	716	494	473	526	516	470	610	1,225	2,642	2,481	2,190	1,260
■2021(R03)年度	681	487	448	521	435							