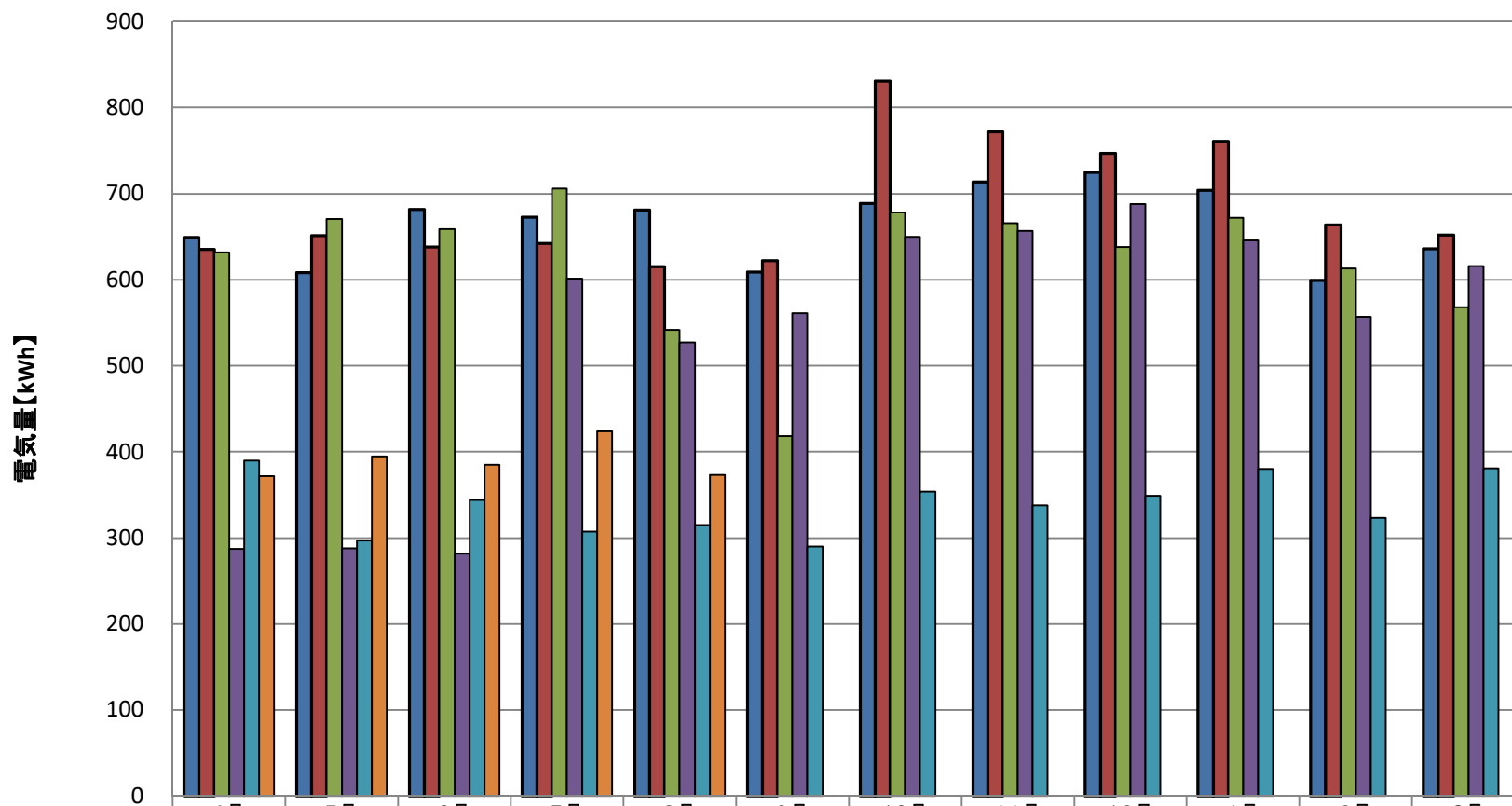


学生支援棟電気使用量



	4月	5月	6月	7月	8月	9月	10月	11月	12月	1月	2月	3月
■平成28年度	649	608	682	673	681	609	689	714	725	704	599	636
■平成29年度	635	651	638	642	615	622	831	772	747	761	664	652
■平成30年度	632	671	659	706	542	418	678	666	638	672	613	568
■2019(R01)年度	287	288	282	601	527	561	650	657	688	646	557	616
■2020(R02)年度	390	297	344	307	315	290	354	338	349	380	323	381
■2021(R03)年度	372	395	385	424	373							