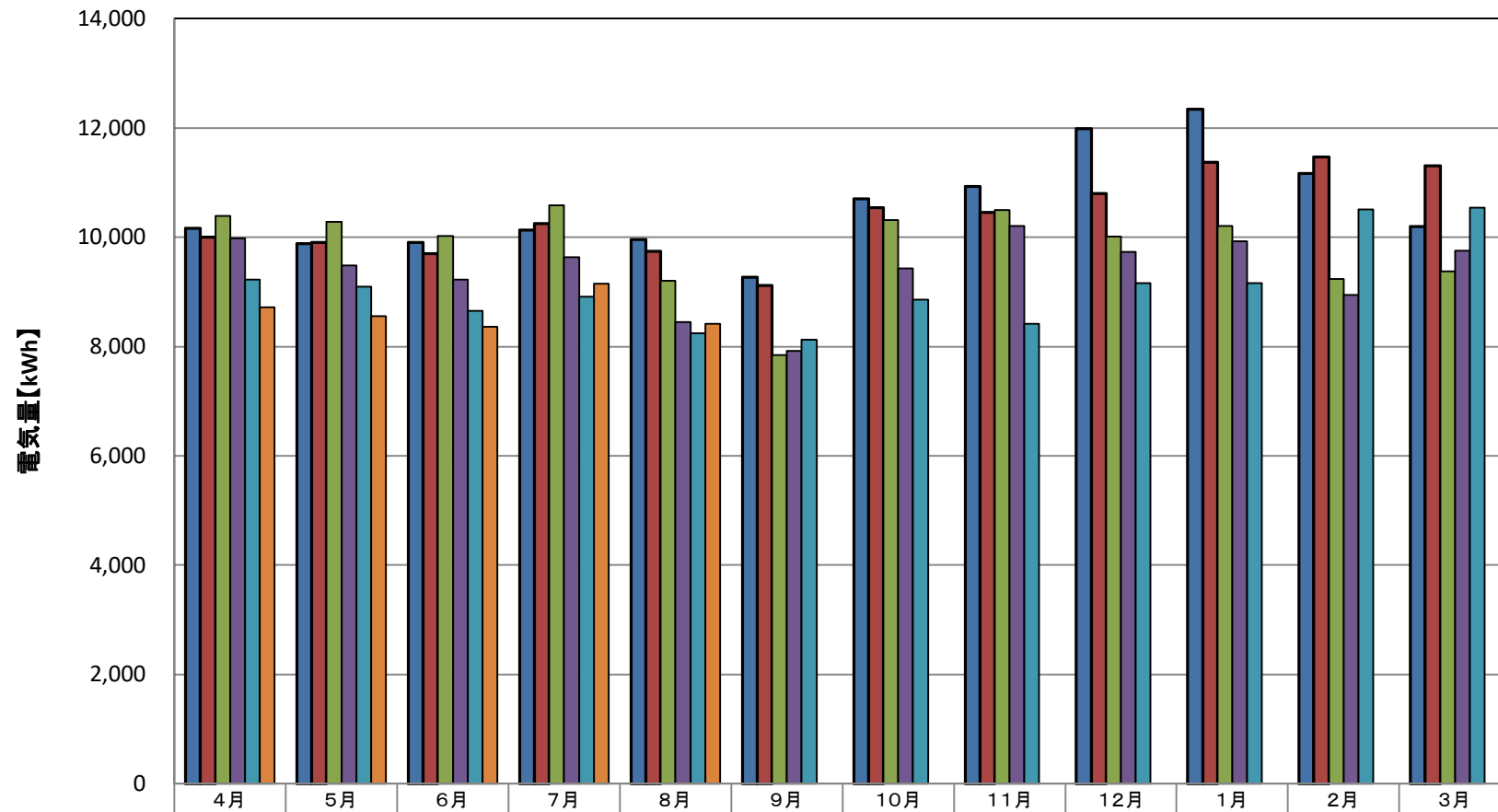


1号館電気使用量



	4月	5月	6月	7月	8月	9月	10月	11月	12月	1月	2月	3月
■平成28年度	10,158	9,884	9,904	10,127	9,959	9,263	10,704	10,924	11,986	12,341	11,167	10,195
■平成29年度	9,999	9,906	9,695	10,252	9,740	9,119	10,539	10,449	10,797	11,368	11,466	11,308
■平成30年度	10,393	10,284	10,023	10,587	9,200	7,848	10,310	10,492	10,011	10,204	9,233	9,373
■2019(R01)年度	9,975	9,488	9,228	9,635	8,452	7,917	9,430	10,203	9,729	9,923	8,945	9,751
■2020(R02)年度	9,227	9,100	8,651	8,910	8,240	8,123	8,857	8,417	9,158	9,158	10,507	10,545
■2021(R03)年度	8,718	8,551	8,366	9,146	8,413							