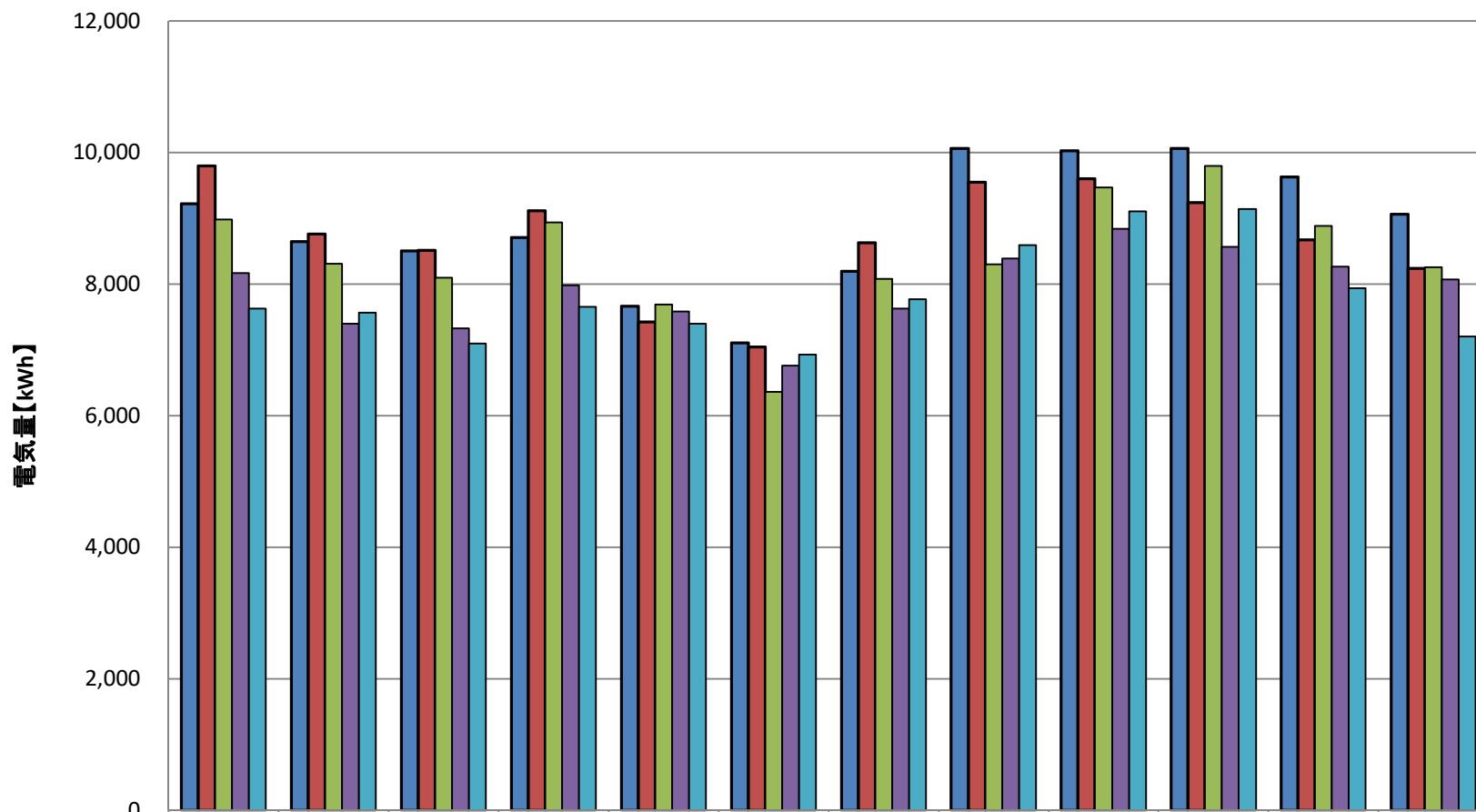


学生寄宿舍電気使用量



	4月	5月	6月	7月	8月	9月	10月	11月	12月	1月	2月	3月
■平成28年度	9,226	8,645	8,509	8,710	7,660	7,107	8,195	10,063	10,024	10,066	9,630	9,063
■平成29年度	9,799	8,759	8,510	9,112	7,422	7,043	8,629	9,546	9,602	9,236	8,669	8,238
■平成30年度	8,983	8,314	8,099	8,939	7,688	6,361	8,077	8,299	9,472	9,798	8,885	8,260
■2019(R01)年度	8,171	7,395	7,326	7,979	7,581	6,759	7,633	8,389	8,839	8,566	8,269	8,069
■2020(R02)年度	7,632	7,571	7,094	7,653	7,397	6,925	7,768	8,591	9,103	9,140	7,940	7,207