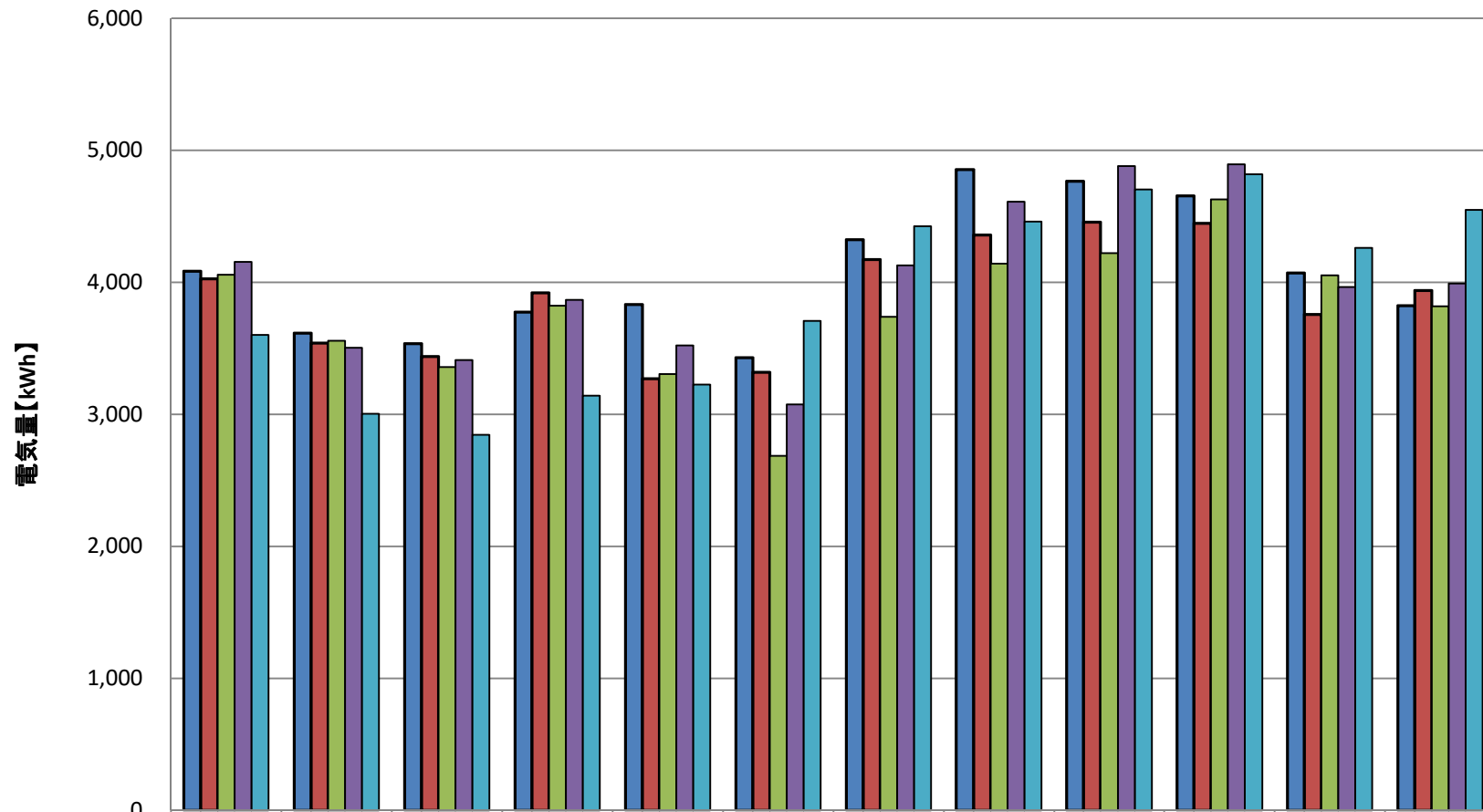


# 4号館電気使用量



|              | 4月    | 5月    | 6月    | 7月    | 8月    | 9月    | 10月   | 11月   | 12月   | 1月    | 2月    | 3月    |
|--------------|-------|-------|-------|-------|-------|-------|-------|-------|-------|-------|-------|-------|
| ■平成28年度      | 4,086 | 3,613 | 3,537 | 3,773 | 3,830 | 3,427 | 4,323 | 4,855 | 4,765 | 4,655 | 4,070 | 3,825 |
| ■平成29年度      | 4,025 | 3,540 | 3,439 | 3,920 | 3,269 | 3,319 | 4,173 | 4,359 | 4,458 | 4,448 | 3,758 | 3,939 |
| ■平成30年度      | 4,057 | 3,556 | 3,359 | 3,825 | 3,307 | 2,685 | 3,740 | 4,141 | 4,223 | 4,628 | 4,053 | 3,818 |
| ■2019(R01)年度 | 4,153 | 3,506 | 3,413 | 3,867 | 3,524 | 3,075 | 4,130 | 4,613 | 4,879 | 4,894 | 3,963 | 3,991 |
| ■2020(R02)年度 | 3,603 | 3,004 | 2,843 | 3,142 | 3,224 | 3,706 | 4,424 | 4,460 | 4,702 | 4,819 | 4,263 | 4,551 |